

UCI PRO SERIES

58°

TROFEO LAIGUEGLIA

G.P. PELLA SPORTSWEAR



COMUNE DI LAIGUEGLIA



REGIONE LIGURIA
ASSESSORATO ALLO SPORT
ENTE PROMOTORE

Con il Patrocinio di:



PROVINCIA DI SAVONA



GARA CICLISTICA INTERNAZIONALE PER PROFESSIONISTI MERCLEDÌ 3 MARZO 2021

4° Challenge Liguria

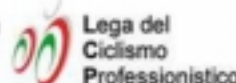
Premio I Borghi più Belli d'Italia 2021

14° Premio Combattività Dott. Giuliano Giuseppe

17° Memorial Pino Villa

28° G.P.M. Diego Pellegrini

Il Trofeo Laigueglia
verrà trasmesso
il 3 marzo 2021
SU RAI SPORT



Il Laigueglia, uno dei Borghi più belli d'Italia, è collocato nel tratto di mare racchiuso tra Capo Santa Croce e Capo Mele. La spiaggia di rena finissima ed il fondale basso nel limpido mare, luoghi dell'attività dei pescatori che hanno costruito il magnifico borgo, sono diventati elementi fondamentali per la trasformazione in centro turistico del paese, favorendo, insieme al clima mite, la balneazione. Pochi metri al largo di Capo Mele, sono possibili fantastiche immersioni sul relitto del Piroscalo Ravenna, silurato ed affondato durante la 1° Guerra Mondiale ed oggi ospite di fauna e flora marina tipica del Golfo. Laigueglia conserva la tipica architettura del borgo marinaro nel suo centro storico, caratterizzato da piazze e caruggi, affacciati direttamente sul mare e sovrastati dalla maestosa Chiesa Parrocchiale di San Matteo.

Verso Colla Micheri, sopra Laigueglia, quasi a picco sul mare e dimora del famoso antropologo norvegese Thor Heyerdahl, timoniere del Kon Tiki, si possono fare bellissime camminate sui sentieri verdi, anche predisposte per il nordic walking e le pedalate in mountain bike. Un'attenzione particolare è rivolta all'accoglienza turistica delle famiglie e dei bambini, ospiti preferiti della località.

EN Laigueglia, one of the most beautiful villages in Italy, is located in the sea area between Capo Mele and Capo Santa Croce. The beach of fine sand and shallow water and degrading in the clear sea, places of activity of fishermen who built the beautiful old town, have become key elements for the transformation into a tourist center of the country, supporting, together with the mild climate, bathing. In just a few meters of the coast of Capo Mele, are possible fantastic diving on the wreck of the steamer Ravenna, torpedoed and sunk during the 1st World War and now host of marine flora and fauna typical of the Gulf. Laigueglia retains the typical architecture of a fishing village in the old town, with its streets and alleyways, directly overlooking the sea and dominated by the majestic Parish Church of St. Matteo. To Colla Micheri, above Laigueglia, almost to the sea and home to the famous anthropologist Norwegian Thor Heyerdahl's Kon Tiki helmsman, beautiful walks are possible on the green paths, also prepared for Nordic walking and mountain biking. A particular attention is paid to the tourist acceptance of families and children, favorite guests of the resort.



Il Trofeo Laigueglia nel circuito della Ciclismo Cup

Ciclismo Cup è il grande circuito di gare incluse nell'U.C.I. Europe Tour 2021 che la Lega Italiana del Ciclismo Professionistico promuove, controlla e coordina con il supporto di Enti Organizzatori di corse professionistiche ed in piena collaborazione con la Federazione Ciclistica Italiana. A tali eventi partecipano i migliori corridori professionisti facenti parte di squadre insignite di licenza U.C.I. World Teams, Pro Teams e Continental, in pratica il meglio del Ciclismo mondiale.

Il Club de I Borghi più Belli d'Italia



Il Club **I Borghi più belli d'Italia** nasce nel 2001 per iniziativa dell'A.N.C.I. allo scopo di valorizzare e promuovere il grande patrimonio di storia, arte e cultura presente nei centri minori italiani.

Ne fanno parte 268 Borghi selezionati e certificati, rappresentanti di quel Made in Italy espressione dell'eccellenza italiana.

L'Associazione è sorta dall'esigenza di valorizzare il grande patrimonio di Storia, Arte, Cultura, Ambiente e Tradizioni presente nei piccoli centri italiani che sono, per la grande parte, fuori dagli itinerari del turismo di massa.

Una valorizzazione da realizzare insieme ai cittadini stessi e agli amministratori pubblici. Sono infatti centinaia i piccoli borghi d'Italia che rischiano lo spopolamento ed il conseguente degrado a causa di una situazione di marginalità rispetto agli interessi economici che gravitano intorno al movimento turistico e commerciale.

Per questo si è deciso di costituire l'associazione, che raccoglie quegli amministratori più accorti e più sensibili alla tutela e alla valorizzazione dei borghi, per garantire il mantenimento di un patrimonio di monumenti e di memorie che altrimenti andrebbe irrimediabilmente perduto.

Il coinvolgimento attivo degli abitanti è, ovviamente, parte di questo processo di recupero e valorizzazione, che non riguarda solo il patrimonio materiale, ma anche quello culturale, di tradizioni, dei mestieri, e di tutto ciò che appartiene all'identità e al carattere di un luogo di vita e dei suoi abitanti.

La "Carta di Qualità" dell'Associazione, molto rigida, definisce le modalità di attribuzione del marchio de I Borghi più belli d'Italia e i criteri di ammissione al Club.

In più di 15 anni di attività, l'Associazione è andata ben oltre le aspettative che portarono alla sua fondazione ed è divenuta un vero e proprio marchio culturale e turistico a caratura internazionale. Non è un caso che l'ISTAT nel suo Rapporto 2015 sul Patrimonio Culturale del Paese ha inserito **I Borghi più Belli d'Italia** fra i 10 indicatori del patrimonio culturale e paesaggistico.

L'Associazione si è inoltre arricchita di realtà ad essa collegate ed oggi si pone sugli scenari nazionali ed internazionali come un vero e proprio network capace di promuovere l'Italia a 360 gradi:

- **il Tour Operator Borghi Italia Tour Network**, che opera in esclusiva per l'associazione;
- **il Consorzio Ecce Italia**, che riunisce i Produttori dei Borghi più belli d'Italia con le loro eccellenze, l'eno-gastronomia di qualità e l'artigianato;
- **Borghi Servizi & Ambiente srl (BSA)**, la "tecnostuttura" dell'Associazione che ha il compito specifico di fornire assistenza per lo sviluppo di iniziative a beneficio dei Comuni appartenenti al Club;
- **il Portale e la Guida**: quest'ultima pubblicata annualmente e distribuita in edicola e in libreria, costituisce il principale strumento di informazione e divulgazione del Club, poiché fornisce informazioni dettagliate su tutti i Borghi del circuito.

Una serie di importanti eventi vengono organizzati annualmente dall'Associazione per promuovere i Borghi in Italia e nel Mondo.

Per maggiori informazioni:
www.borghipiubelliditalia.it



58° TROFEO LAIGUEGLIA 3 MARZO 2021

STAFF DIRIGENZIALE

PRESIDENTE SINDACO LAIGUEGLIA
Roberto Sasso del Verme

VICEPRESIDENTE E VICESINDACO
Giancarlo Garassino

CONSIGLIERI COMUNALI
Lino Bersani
Fabio Giuliano
Fulvio Ricci

COORDINATORE GENERALE
Franco Costantino

DIREZIONE GENERALE
Adriano Amici

DIRETTORE DI CORSA
Fosco Beltrani

VICEDIRETTORE DI CORSA
Massimo Pisani
Claudio Mogni

COLLABORATORI
Bruno Zanoni
Roberto Schiavon

ORGANIZZAZIONE

RESPONSABILE SETTORE PARTENZA E ALLESTIMENTI
Accorsi Gianni
Bartolini Franco

RESPONSABILE SETTORE ARRIVO E ALLESTIMENTI
Malini Andrea
Trapletti Joken

RESPONSABILE PROTOCOLLO PREMIAZIONI
Comune di Laigueglia
GS Emilia

ACCREDITI SEGUITO UFFICIALE
Manuela Buldrini

SEGRETERIA AMMINISTRATIVA E LOGISTICA
Manuela Buldrini

UFFICIO STAMPA
Stefano Bertolotti
Alberto Dalla Tana

SPEAKER
Stefano Bertolotti

WEB MASTER
Tonioni Davide

REALIZZAZIONI GRAFICHE
Marta Delfino

FOTOGRAFO UFFICIALE
Roberto Bettini

ASSISTENZA TECNICA
FSA

SERVIZI AUTO
Amici Pro Cycling

RADIOCORSA
Team Federazione Ciclistica Italiana

COLLEGAMENTI RADIO
Gianni Seghetti

ALLESTIMENTI STRUTTURE TECNICHE
Rofra - Italtelo

SERVIZIO SCORTA
Polizia di Stato

ORDINE PUBBLICO
Polizia di Stato
Carabinieri
Guardia di Finanza
Polizia Municipale

RELAZIONI ESTERNE TEAM
Consulting Sport Management

RESPONSABILE ACCREDITI TEAM
Consulting Sport Management

EVENT SAFETY MANAGER
Amici Adriano

SERVIZIO TECNICO

PRESIDENTE DI GIURIA INTERNAZIONALE
Maggioli Ernesto (ITA)

C.N.G.G - FCI - COMPONENTE COORDINATORE
Coccioni Tiziana

C.N.G.G - FCI - COMPONENTE
Siclari Claudio

C.N.G.G - FCI - COMPONENTE MOTO
Bardelli Davide
Fabbri Paolo
Arosio Valerio

C.N.G.G - FCI - GIUDICE DI ARRIVO
Bottoni Linda

ISPETTORE ANTIDOPING
Raggio Fulvio

ISPETTORE DI PERCORSO
Walter Boschetti

SCORTA TECNICA E PERSONALE ASA
GS LOANBIKERS

COMMISSIONE TECNICA
Lega Ciclismo Professionistico

CHAPERONS ANTIDOPING
GS Loabikers

INTERPRETE
Edi Cecconi

MEDICI DI GARA
Medico rianimatore dottor Matteo Grollero
Medico di gara dottoressa Simona Del Vecchio

ASSISTENZA SANITARIA
Croce Bianca Laigueglia e Andorra

CRONOMETRISTI E FOTOFINISH
SDAM

REFERENTE LOGISTICA
Comune di Laigueglia e Manuela Buldrini

COMMENTO DELLA GARA
Servizio RAI

SEGRETERIA IN SEDE
Andrea Amici

RESPONSABILE DEVIAZIONE AMMIRAGLIE
Mascitti Agildo

COORDINATORE AUTISTI
Alboni Daniele

RESPONSABILE MOTOCICLISTI
Pier Pesce

INIZIO GARA
GS Loabikers

FINE GARA
GS Loabikers

ALLESTIMENTI STRUTTURE GONFIABILI
SMP

IMPIANTI AUDIO
Box Sound

SEGRETERIA TECNICA
Christian Ferrari, Catasca Massimiliano, Carmela Borsini

COVID MANAGER
Consulting Sport Management

LOGISTICA ALBERGHIERA TEAM
Consulting Sport Management

RAPPORTI CON GIURIA E COMMISSARI UCI
Consulting Sport Management

ASSISTENTE DIREZIONE GENERALE
Catasca Massimiliano

SI RINGRAZIANO

Prefettura, Forze dell'Ordine, Protezione Civile, Uffici Comunali Comuni del percorso: Alassio, Albenga, Ceriale, Cisano Sul Neva, Villanova D'albenga, Arnasco, Vendone, Onzo, Ortovero, Garlanda, Andora, Stellanello, Testico.

e tutti coloro che hanno collaborato per la realizzazione della manifestazione

Il Saluto del Sindaco di Laigueglia Roberto Sasso del Verme

Quest'anno il mese di marzo sarà dedicato al grande ciclismo. Dopo il lungo digiuno sportivo nel recente periodo, le competizioni che vedono sfidarsi i professionisti delle due ruote torneranno a dare spettacolo sulle strade della nostra bella Liguria. A fare da preludio ad una vera e propria "primavera" ciclistica sarà la 58° edizione del Trofeo Laigueglia. La sua storia longeva con le avvincenti sfide di inizio stagione hanno conquistato il grande pubblico. Oggi il Trofeo non manca all'appello, nonostante la delicata situazione che ci troviamo ad affrontare, con lo spirito di chi è avvezzo alle grandi sfide della vita. Un particolare ringraziamento va, come sempre, alla Lega Ciclismo, alla Regione Liguria ed al Club de I Borghi più Belli d'Italia che ci supportano in questa nostra "missione" sportiva. Un caloroso incoraggiamento alle squadre e agli atleti protagonisti di una nuova, importante sfida. Da parte dell'Amministrazione Comunale di Laigueglia auguri di buon lavoro a tutti gli operatori e ai giornalisti, cui toccherà il delicato compito di raccontare al grande pubblico, con immagini e parole, l'entusiasmo che animerà ancora una volta la nostra bella gara.

This year, the month of March will be dedicated to great cycling. After sport forced stop in recent period, the competitions that see bike professionals challenge each other, will return to give a show on the streets of our beautiful Liguria. To act as a prelude to a real one, the cycling "spring" will be the 58th edition of the Laigueglia Trophy. Its long-lived history with exciting early season challenges won over the general public. Today the Trophy is not missing on appeal, despite the delicate situation we face, with the spirit of who he is accustomed to the great challenges of life. A special thanks goes, as always, to the Lega Cycling, the Liguria Region and the Club of the Most Beautiful Villages in Italy who support us in this our sporting "mission". A warm encouragement to the teams and athletes featured in a new, important challenge. Good wishes from the Municipal Administration of Laigueglia I work for all operators and journalists, who will have the delicate task of telling the big story public, with images and words, the enthusiasm that will once again animate our beautiful race.

Il Saluto del Consigliere allo Sport del Comune di Laigueglia Lino Bersani

Laigueglia, uno dei Borghi più Belli d'Italia, è un paese a vocazione sportiva. Da questo nasce la passione che ha animato il Trofeo sin dall'inizio, 58 anni fa, e continua oggi ad infondere entusiasmo nel Comitato Organizzatore, nei dirigenti del Comune, nei collaboratori e volontari orgogliosi di partecipare alla manifestazione. I grandi eventi sportivi sono un punto di riferimento per gli appassionati ed anche una potente calamita turistica per i piccoli borghi che fanno rete grazie al ciclismo. Organizzare un grande evento sportivo come il Trofeo è anche una sorta di "missione": creare terreno fertile alla "combattività", alla capacità di ripresa durante i momenti difficili che la vita così come lo sport inevitabilmente ci propongono.

L'augurio mio personale e del Comitato Organizzatore che fa capo al Comune di Laigueglia è quello di un avvio di stagione spettacolare che possa continuare a valorizzare luoghi, cultura e tradizioni locali della nostra bella Italia.

Laigueglia, one of the most beautiful villages in Italy, is a country with a sporting vocation. From this, comes the passion that has animated the Trophy since the beginning, 58 years ago, and continues today to instill enthusiasm in the Organizing Committee, in the Municipality, in the collaborators and volunteers proud to participate in the event. Major sporting events are a reference point for enthusiasts and also a powerful tourist magnet for small villages that network thanks to cycling. Organizing a great sporting event like the Trophy is also a sort of "mission": to create fertile ground for "combativeness", for the ability to recover during the difficult moments that life as well as sport inevitably offer us.

My personal wish and that of the Organizing Committee, headed by the Municipality of Laigueglia, is that of a spectacular start to the season that can continue to enhance the places, culture and local traditions of our beautiful Italy.

Il Saluto del Presidente "I Borghi più belli d'Italia" Fiorello Primi

Lo Sport al tempo del COVID-19 rappresenta un punto di riferimento per mantenere il contatto con la normalità, o almeno con l'aspirazione alla normalità.

Il ciclismo con il Trofeo Laigueglia riparte con le gare di alto livello sfidando la diffusione del virus con un'organizzazione che farà molta attenzione nel rispettare e far rispettare le norme di sicurezza dettate dal distanziamento tra le persone e dall'uso di tutte le precauzioni per garantire la salute dei corridori e dello staff delle squadre.

In questo momento più che pensare al vincitore, al quale andranno tutti i nostri complimenti, dobbiamo dare il giusto riconoscimento al Comune di Laigueglia, alla regione Liguria, Federazione Ciclistica e agli organizzatori per non aver rinunciato all'evento.

Il ciclismo, proprio per le modalità di svolgimento all'aperto, praticato con le dovute precauzioni si presta ad essere effettuato in tutte le condizioni.

Il ciclismo professionista è la punta di un grande iceberg che comprende milioni di praticanti di questo meraviglioso sport che è, da sempre, una delle eccellenze italiane per le gare di alto livello, tra cui il Trofeo Laigueglia, che si svolgono ogni anno, per la grande partecipazione di appassionati e di tifosi e per le aziende che producono mezzi e materiali di grande livello. È tutto questo che rende questo sport, anche dal punto di vista economico e occupazionale, un settore imprescindibile del nostro Paese.

Sport at the time of COVID-19 represents a point of reference for maintaining contact with normality, or at least with the aspiration to normality.

Cycling with the Laigueglia Trophy restarts with high-level competitions, challenging the spread of the virus with an organization that will be very careful in respecting and enforcing safety rules, from the distance between people and the use of all precautions to ensure the health of the riders and team staff.

At this moment, more than thinking about the winner, to whom all our compliments will go, we must give due recognition to the Municipality of Laigueglia, the Liguria region, the Cycling Federation and the organizers for not having given up on the event.

Cycling, due to the way it is carried out outdoors, practiced with the necessary precautions, is suitable to be carried out in all conditions.

Professional cycling is the tip of a large iceberg that includes millions of practitioners of this wonderful sport which has always been one of the Italian excellences for high-level competitions, including the Laigueglia Trophy, which take place every year for the great participation of enthusiasts and fans and for companies that produce high-level bikes and related stuff. It is all this that makes this sport, also from an economic and employment point of view, an essential sector of our country.

Il Saluto del Presidente della Giunta Regionale Liguria Giovanni Toti

Rinnovo, con particolare piacere per questa speciale edizione 2021, il mio saluto al Trofeo Laigueglia, giunto alla sua 58° edizione e che, rispetto alle precedenti, vede posticipata la sua data di realizzazione, restando immutato il fascino che lo contraddistingue.

L'edizione dello scorso anno fu infatti una delle ultime competizioni a poter essere organizzata prima che l'emergenza sanitaria imponesse il lockdown nazionale; oggi invece ci apprestiamo a rivivere questa emozionante competizione che simboleggia la ripartenza dello sport e la riconferma del forte legame tra il mondo delle due ruote e la nostra regione. Il mio plauso va innanzitutto agli organizzatori del Comune di Laigueglia, che con la loro tenacia e professionalità, in un percorso che sembrava essere tutto in salita, sono riusciti a programmare un evento nel pieno rispetto di tutte le disposizioni emergenziali, al pari di come da il campione quando affronta la fatica di una pesante scalata, alzandosi sui pedali, stringendo i denti e puntando al traguardo. L'edizione di quest'anno del Trofeo rinnova il gemellaggio con il "Giro dell'Appennino" organizzato dall'Unione Sportiva Pontedecimo, nell'ambito del "Challenge Liguria": due competizioni che rappresentano un unico momento di eccellenza sportiva che riesce a mettere in evidenza quanto di meglio sa esprimere la nostra regione.

Giunga quindi il mio benvenuto nella nostra regione a tutti i corridori che, come sempre, sapranno trasmettere quelle intense emozioni che il ciclismo riserva ai suoi appassionati.

I renew, with particular pleasure for this special 2021 edition, my greeting to the Laigueglia Trophy, now in its 58th edition and which, compared to the previous ones, has postponed its release date, while the charm that distinguishes it remains unchanged.

Last year's edition was in fact one of the last competitions to be organized before the health emergency imposed the national lockdown; today, instead, we are preparing to relive this exciting competition that symbolizes the restart of sport and the reconfirmation of the strong link between the world of two wheels and our region. My congratulations go first of all to the organizers of the Municipality of Laigueglia, who with their tenacity and professionalism, in a path that seemed to be all uphill, managed to plan an event in full compliance with all the emergency provisions, as a champion do when he faces the fatigue of a heavy climb, getting up on the pedals, gritting his teeth and aiming for the finish line. This year's edition of the Trophy renews the twinning with the "Giro dell'Appennino" organized by the Unione Sportiva Pontedecimo, as part of the "Challenge Liguria": two competitions that represent a single moment of sporting excellence that manages to bring in evidence the best that our region can express.

Therefore, my welcome to our region comes to all the riders who, as always, will be able to convey those intense emotions that cycling reserves to its fans.



Il Saluto dell'Assessore allo Sport della Regione Liguria Simona Ferro

Un onore per me portare i saluti in occasione di questo importantissimo Trofeo che per il secondo anno consecutivo entra a far parte delle UCI Pro Series, la nuova categoria del ciclismo mondiale ed apre la stagione nazionale. Lo scorso anno questa edizione fu l'unica a disputarsi in Italia prima del lockdown primaverile e mi auguro che possa essere ricordata come un nuovo inizio che riporti fiducia e speranza nel mondo del ciclismo nazionale.

La Regione Liguria ancora una volta insieme al Comune di Laigueglia vuole onorare questo Trofeo arrivato ormai alla sua 58° edizione: un appuntamento che rinnova per il terzo anno di seguito il gemellaggio con il "Giro dell'Appennino", rendendo il "Challenge Liguria" una vetrina per il nostro sport e la nostra regione. Il mio plauso va all'organizzazione che come sempre ha dimostrato – pur in un'epoca complessa come quella della pandemia - la sua straordinaria professionalità. Rivolgo i miei più sinceri ringraziamenti alle 25 formazioni che, suddivise in World Tour, Professional e Continental, si contenderanno questo Trofeo ambito e prestigioso per ogni corridore. Il percorso di gara rappresenta uno spettacolare scenario che attraversa gli angoli più affascinanti del nostro entroterra, per poi spostarsi nei centri cittadini fino a raggiungere le coste. Una delizia per gli appassionati di questo sport ed un'occasione in più per mostrare all'Italia ed al mondo la nostra bellissima terra. Come assessore della Regione Liguria è un vero piacere dare poter dare il mio contributo per la celebrazione del 58° Trofeo Laigueglia con l'augurio che tutti i partecipanti possano riconoscersi nelle parole dette da Ivan Basso circa questo sport meraviglioso: "La bicicletta insegna cos'è la fatica, cosa significa salire e scendere, non solo dalle montagne, ma anche nelle fortune e nei dispiaceri, insegna a vivere". Che questa partenza rappresenti una nuova speranza per tutto il mondo dello sport.

An honor for me to greet you on the occasion of this very important Trophy which for the second consecutive year becomes part of the UCI Pro Series, the new category of world cycling and opens the national season. Last year this edition was the only one to be held in Italy before the spring lockdown and I hope it can be remembered as a new beginning that brings confidence and hope to the world of national cycling.

The Liguria Region once again together with the Municipality of Laigueglia wants to honor this Trophy now in its 58th edition: an appointment that renews for the third year in a row the twinning with the "Giro dell'Appennino", making the "Challenge Liguria" a showcase for our sport and our region. My congratulations go to the organization which, as always, has demonstrated - even in a complex period like that of the pandemic - its extraordinary professionalism. I extend my sincere thanks to the 25 teams which, divided into World Tour, Professional and Continental, will compete for this coveted and prestigious Trophy for each rider. The race course represents a spectacular scenery that crosses the most fascinating corners of our inland, and then moves to the city centers until it reaches the coasts. A delight for fans of this sport and one more opportunity to show Italy and the world our beautiful land. As councilor of the Liguria Region it is a real pleasure to give my contribution to the celebration of the 58th Laigueglia Trophy with the hope that all participants can recognize themselves in the words spoken by Ivan Basso about this wonderful sport: "The bicycle teaches what it is fatigue, what it means to go up and down, not only from the mountains, but also in fortunes and sorrows, teaches how to live". That this departure represents a new hope for the whole world of sport.



PROGRAMMA E DISPOSIZIONI

MARTEDÌ 2 MARZO 2021 OPERAZIONI PRELIMINARI

- Ore 15.00 - 16.45 **Controllo delle licenze e Accredito Gruppi Sportivi**
c/o Struttura Polifunzionale Ex-Sar, Via dei Glicini, Parcheggio San Sebastiano
- Ore 15.30 **Accredito Stampa e Personale**
c/o Struttura Polifunzionale Ex-Sar, Via dei Glicini, Parcheggio San Sebastiano
- Ore 17.00 **Riunione della Direzione dell'Organizzazione e del Collegio di Giuria con i Direttori Sportivi**
c/o Struttura Polifunzionale Ex-Sar, Via dei Glicini, Parcheggio San Sebastiano
- Ore 18.00 **Race Security Briefing**
c/o Struttura Polifunzionale Ex-Sar, Via dei Glicini, Parcheggio San Sebastiano

MERCOLEDÌ 3 MARZO 2021 58° TROFEO LAIGUEGLIA

- Ore 9.40 - 10.20 **Ritrovo di partenza**
c/o Struttura Polifunzionale Ex-Sar, Via dei Glicini, Parcheggio San Sebastiano
- Ore 10.25 - 10.40 **Termine presentazione squadre**
Corso Libero Badarò/Via Roma
- Ore 10.50 **Partenza Ufficiosa con trasferimento turistico di Km 1,5**
Parcheggio San Sebastiano, Via Aurelia, Via Roma, Via Dante Alighieri, Corso Libero Badarò, Via Roma;
- Ore 11.00 **Partenza Ufficiale: Via Roma - altezza Piazza Marconi**
- Ore 16.15 ca. **Arrivo: Via Roma - Laigueglia (SV)**

Quartiere Post Gara - Controllo Antidoping
Centro Civico "Semur en Auxois", Piazza San Matteo, Laigueglia (SV)

Sala Stampa
Biblioteca Civica "A. Pagliano", Piazza Pagliano, Laigueglia (SV)

Deviazione delle vetture
La deviazione delle vetture è prevista, secondo il regolamento UCI a 250 prima dell'arrivo a destra in Corso Libero Badarò.



58° TROFEO LAIGUEGLIA 3 MARZO 2021



PROGRAM & DIRECTIONS

TUESDAY, MARCH 2nd 2021

From 3.00 until 4.45 a.m.	Licences checking, Teams Accrediting c/o Struttura Polifunzionale Ex-Sar, Via dei Glicini, Parcheggio San Sebastiano
At 3,30 p.m.	Press and Personal Accrediting c/o Struttura Polifunzionale Ex-Sar, Via dei Glicini, Parcheggio San Sebastiano
5 p.m.	Conference with Teams managers c/o Struttura Polifunzionale Ex-Sar, Via dei Glicini, Parcheggio San Sebastiano
6 p.m.	Race Security Briefing c/o Struttura Polifunzionale Ex-Sar, Via dei Glicini, Parcheggio San Sebastiano

WEDNESDAY, MARCH 3rd 2021

From 9.40 until 10.20 a.m.	Meeting Place c/o Struttura Polifunzionale Ex-Sar, Via dei Glicini, Parcheggio San Sebastiano
From 10.25 until 10.40 a.m.	Team presentation Corso Libero Badarò/Via Roma, Laigueglia (SV)
10.50 a.m.	Unofficial Start along the tourist route of Km 1,5 Parcheggio San Sebastiano, Via Aurelia, Via Roma, Via Dante Alighieri, Corso Libero Badarò, Via Roma;
11.00 a.m.	Official Departure from Via Roma - Piazza Marconi
4.15 p.m. ca.	Finish: Laigueglia (SV) - Via Roma

Post Head Quarter - Antidoping check
Centro Civico "Semur en Auxois", Piazza San Matteo, Laigueglia (SV)

Press
Civic library "A. Pagliano", Piazza Pagliano,- Laigueglia (SV)

Diversion of vehicles
The diversion of the following cars is fixed 250mts before the finish line,
on the right in Corso Libero Badarò



REGIONE LIGURIA
ASSESSORATO ALLO SPORT
ENTE PROMOTORE

Con il Patrocinio di:



PROVINCIA
di SAVONA





PROGRAMME ET DISPOSITIONS

MARDI 2 MARS 2021

- De 15h00 à 16h45** **Contrôle des licences, Accréditations Groupes Sportifs**
c/o Struttura Polifunzionale Ex-Sar, Via dei Glicini, Parcheggio San Sebastiano
- De 15h30** **Accréditations Presse et Personnel**
c/o Struttura Polifunzionale Ex-Sar, Via dei Glicini, Parcheggio San Sebastiano
- 17h00** **Réunion de la Direction de l'Organisation et du Collège des Commissaires avec les Directeurs Sportifs**
c/o Struttura Polifunzionale Ex-Sar, Via dei Glicini, Parcheggio San Sebastiano
- 18h00** **Race Security Briefing**
c/o Struttura Polifunzionale Ex-Sar, Via dei Glicini, Parcheggio San Sebastiano

MERCREDI 3 MARS 2021

- De 9h40 à 10h20** **Rassemblement de Départ**
c/o Struttura Polifunzionale Ex-Sar, Via dei Glicini, Parcheggio San Sebastiano
- De 10h25 à 10h40** **Présentation des équipes**
Corso Libero Badarò/Via Roma, Laigueglia (SV)
- 10h50** **Départ Fictif pour le trait touristique de Km 1,5**
Parcheggio San Sebastiano, Via Aurelia, Via Roma, Via Dante Alighieri, Corso Libero Badarò, Via Roma;
- 11h00** **Départ effectif de Via Roma - Piazza Marconi**
- 16h15 ca.** **Arrivée: Via Roma - Laigueglia (SV)**

Post permanence - Contrôle antidopage
Centro Civico "Semur en Auxois", Piazza San Matteo, Laigueglia (SV)

Salle de Presse
Bibliothèque Civique "A. Pagliano", Piazza Pagliano, Laigueglia (SV)

Déviations des voitures
La déviation des voitures est prévue, selon le règlement UCI, à 250 mètres avant la ligne d'arrivée à droit en Corso Libero Badarò.



58° TROFEO LAIGUEGLIA 3 MARZO 2021

PERCORSO & ALTIMETRIA / ROUTE & ALTIMETRY / PARCOURS & ALTIMETRIE



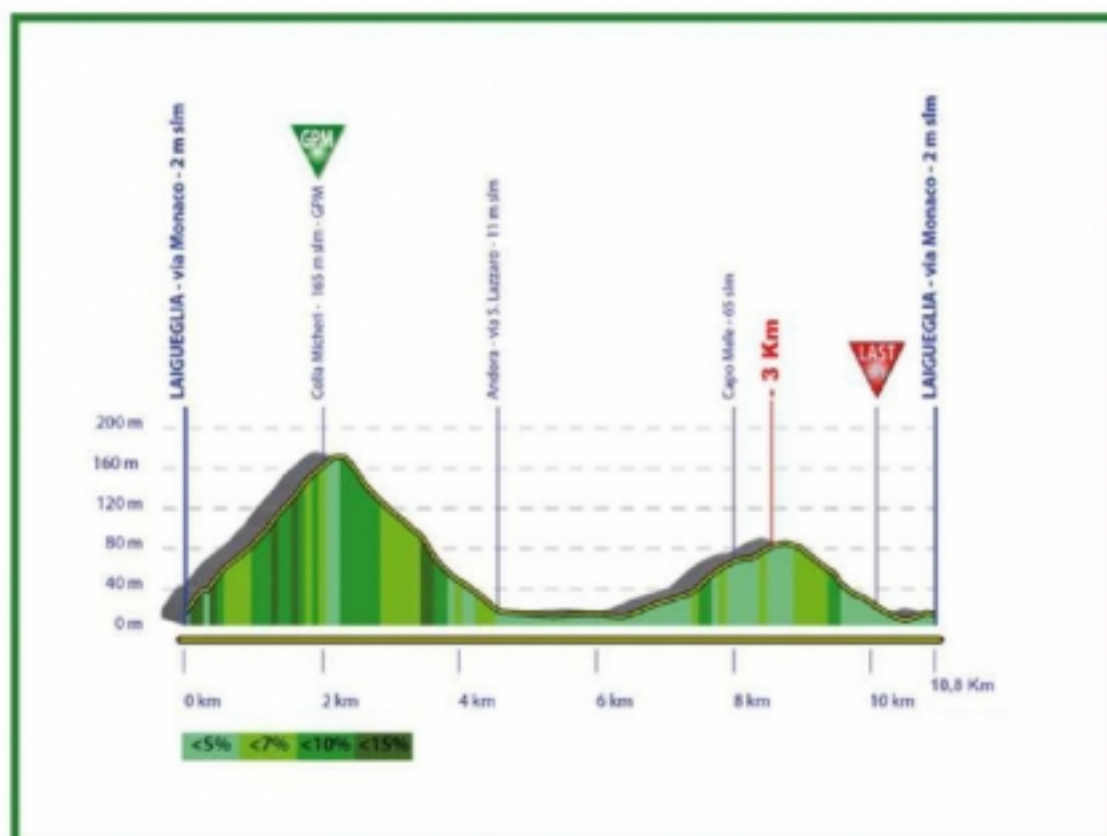
Altimetria totale / Total Ascent: 3928 mts

Hsim	Comune	Località	Strada	Km Parz.	Km Prog.	Km all'arrivo	Orario			Nota
							37 Km/h	39 Km/h	41 Km/h	
	Provincia di Savona									
8	LAIGUEGLIA	Parcheggio San Sebastiano	Via Aurelia	0,0	0	202	10,50	10,50	10,50	trasferimento Turistico
8				1,5	1,5		11,00	11,00	11,00	Fine trasferimento
8	LAIGUEGLIA	Centro - Via Roma	Via Roma - Piazza Marconi	0	0	202	11,00	11,00	11,00	Via Ufficiale
			SS 1 - Via Aurelia - Stazione Fs	0,3	0,3	201,7	11,00	11,00	11,00	
11	ALASSIO		Viale Hambury	3,5	3,8	198,2	11,06	11,06	11,06	
94		Capo S. Croce	SS 1 - Via Aurelia	2,5	6,3	195,7	11,10	11,10	11,09	
16		La Carretera	SS 1 - Via Aurelia	1,1	7,4	194,6	11,12	11,11	11,11	
12	ALBENGA	Svincolo Centro - Galleria mt. 5	SS 1 - Via Aurelia	1,0	8,4	193,6	11,14	11,13	11,12	Dritto
		Svincolo Centro Città	SS 1 - Via Aurelia	1,1	9,5	192,5	11,15	11,15	11,14	Dritto
7	CERIALE	Centro	SS 1 - Via Aurelia - Stazione Fs	3,6	13,1	188,9	11,21	11,20	11,19	
10			Innesto SP Romana - SP 3	1,5	14,6	187,4	11,24	11,22	11,21	Sx
12	ALBENGA	Loc. Campochiesa	SP Romana - SP 3	3,4	18	184	11,29	11,28	11,26	
99	CISANO SUL NEVA	Inizio Territorio	SP Romana - SP 3	2,3	20,3	181,7	11,33	11,31	11,30	
32	ALBENGA	Loc. Coasco-Svincolo Aurelia B	Innesto Aurelia Bis (Autostrade	2,9	23,2	178,8	11,38	11,36	11,34	Dir. Alassio
		Gallerie mt. 516 - 342	Aurelia Bis	0,6	23,8	178,2	11,39	11,37	11,35	
38	VILLANOVA DI ALBENGA	Rotonda	Innesto SP 19	2,0	25,8	176,2	11,42	11,40	11,38	Dx - Dir. Arnasco
80	ARNASCO	Loc. Bezzo	SP 19 - Tratto Comunale	2,3	28,1	173,9	11,46	11,43	11,41	Inizio salita
280		Centro	SP 35 - Tratto Comunale	4,5	32,6	169,4	11,53	11,50	11,48	
297		Loc. Menusio	SP 35	0,9	33,5	168,5	11,54	11,52	11,49	
375	VENDONE	Centro	SP 35	6,4	39,9	162,1	12,05	12,01	11,58	Fine salita
381	ONZO	Loc. Varavo Superiore	SP 35	3,9	43,8	158,2	12,11	12,07	12,04	
84	ORTOVERO	Loc. Pogli	SS 453	6,3	50,1	151,9	12,21	12,17	12,13	
60		inizio attraversamento	Via Roma	2,2	52,3	149,7	12,25	12,20	12,17	
43	ALBENGA	Loc. Coasco	SS 453	3,0	55,3	146,7	12,30	12,25	12,21	
36	VILLANOVA DI ALBENGA	inizio attraversamento	Via Roma - SP 6	3,2	58,5	143,5	12,35	12,30	12,26	
35		Aeroporto - Rotonda	Via Roma - SP 6	0,3	58,8	143,2	12,35	12,30	12,26	Dritto - Tagliare a Sx
42	GARLENDIA	Inizio Territorio	SP 6 - Regione Brà	1,5	60,3	141,7	12,38	12,33	12,28	
390		Loc. Paravenna	S.C. Paravenna	6,0	66,3	135,7	12,48	12,42	12,37	Strada sconnessa-lavori
457		CIMA PARAVENNA	Innesto SP 18	2,5	68,8	133,2	12,52	12,46	12,41	Sx - GPM
362	ALASSIO	Loc. Crocetta	Innesto SP 55	6,5	75,3	126,7	13,02	12,56	12,50	Sx - Dir. Villanova
91	VILLANOVA DI ALBENGA	Loc. Bossoleto	SP 55	5,7	81	121	13,11	13,05	12,59	
36		Galleria mt. 60	SP 6	3,9	84,9	117,1	13,18	13,11	13,04	
13	ALBENGA	San Fedele	SP 6	2,5	87,4	114,6	13,22	13,14	13,08	
10		Galleria mt. 511	SS 1 Aurelia	2,5	89,9	112,1	13,26	13,18	13,12	
46	ALASSIO	Capo S. Croce	SS 1 Aurelia	3,6	93,5	108,5	13,32	13,24	13,17	
9			Viale Hambury	0,9	94,4	107,6	13,33	13,25	13,18	
5	LAIGUEGLIA	Inizio territorio	SS 1 Aurelia	3,6	98	104	13,39	13,31	13,23	
2	LAIGUEGLIA		SS 1 Aurelia	0,1	98,1	103,9	13,39	13,31	13,24	
		TRAGUARDO	Via Roma - Piazza Marconi	1	99,1	102,9	13,41	13,32	13,25	
3		Bivio Colla Micheri	Via Roma	0,4	99,5	102,5	13,41	13,33	13,26	Dritto
89		Capo Mele	SS 1 Aurelia	2,5	102	100	13,45	13,37	13,29	
2	ANDORA	Rotonda	Incrocio Via Mazzini	2	104	98	13,49	13,40	13,32	Dritto
2		Rotonda	Innesto Via S. Lazzaro	2,3	106,3	95,7	13,52	13,44	13,36	Sx
84	STELLANELLO	Loc. Bossaneto	SP 13 - Valmerula	4,1	110,4	91,6	13,59	13,50	13,42	
154		Ponte Fiume Merula	SP 13 - Valmerula	4,9	115,3	86,7	14,07	13,57	13,49	
381	TESTICO	Frazione Caselle	SP 13 - Valmerula	4	119,3	82,7	14,13	14,04	13,55	
458		Centro - Chiesa	Innesto SP 18	3,1	122,4	79,6	14,18	14,08	13,59	Dx - GPM
459	STELLANELLO	Loc. San Damiano	SP 18	3,7	126,1	75,9	14,24	14,14	14,05	
362	ALASSIO	Loc. Crocetta	Innesto SP 55	8,1	134,2	67,8	14,38	14,26	14,16	Sx - Dir. Albenga
91	VILLANOVA DI ALBENGA	Loc. Bossoleto	SP 55	6,4	140,6	61,4	14,48	14,36	14,26	
35			Innesto SP 6 - Via Roma	1,4	142	60	14,50	14,38	14,28	
36		Galleria mt. 60	SP 6	2,4	144,4	57,6	14,54	14,42	14,31	
13	ALBENGA	San Fedele	SP 6	2,5	146,9	55,1	14,58	14,46	14,35	
10		Galleria mt. 511	SS 1 Aurelia	2,5	149,4	52,6	15,02	14,50	14,39	Dritto
46	ALASSIO	Capo S. Croce	SS 1 Aurelia	3,6	153	49	15,08	14,55	14,44	Dx
9			Viale Hambury	0,8	153,8	48,2	15,09	14,57	14,45	
	LAIGUEGLIA	TRAGUARDO	Via Roma - Piazza Marconi	4,2	158	44	15,16	15,03	14,51	
3		Bivio Andora (Inizio Circuito)	Via Monaco	0,4	158,4	43,6	15,17	15,04	14,52	Dx - Dir. Andora
55		Bivio S. Bernardo	Via Castello Romano	2	160,4	41,6	15,20	15,07	14,55	
165	ANDORA	Colla Micheri	Via Castello Romano	0,2	160,6	41,4	15,20	15,07	14,55	GPM
4		Bivio Casello A10	Via S. Lazzaro	2,2	162,8	39,2	15,24	15,10	14,58	Sx
2		Rotonda - Semaforo	Via C. Colombo	1,1	163,9	38,1	15,26	15,12	15,00	Sx
2		Rotonda	Via G. Mazzini	0,2	164,1	37,9	15,26	15,12	15,00	Dx
2		Rotonda	Innesto SS 1 Aurelia	0,4	164,5	37,5	15,27	15,13	15,01	Sx
89	LAIGUEGLIA	Capo Mele	SS 1 Aurelia	1,8	166,3	35,7	15,30	15,16	15,03	
3		Parcheggio S. Sebastiano	SS 1 Aurelia	2,5	168,8	33,2	15,34	15,20	15,07	
3		Bivio Andora (Fine 1°Giro circu	Via Monaco	0,4	169,2	32,8	15,34	15,20	15,08	Sx
55		Bivio S. Bernardo	Via Castello Romano	2	171,2	30,8	15,38	15,23	15,11	
165	ANDORA	Colla Micheri	Via Castello Romano	0,2	171,4	30,6	15,38	15,24	15,11	GPM
2		Rotonda	Via G. Mazzini	3,5	174,9	27,1	15,44	15,29	15,16	Dx
2		Rotonda	Innesto SS 1 Aurelia	0,4	175,3	26,7	15,44	15,30	15,17	Sx
89	LAIGUEGLIA	Capo Mele	SS 1 Aurelia	1,8	177,1	24,9	15,47	15,32	15,19	
3		Bivio Andora (Fine 2°Giro circu	Via Monaco	2,9	180	22	15,52	15,37	15,23	Sx
55		Bivio S. Bernardo	Via Castello Romano	2	182	20	15,55	15,40	15,26	
165	ANDORA	Colla Micheri	Via Castello Romano	0,2	182,2	19,8	15,55	15,40	15,27	GPM
2		Rotonda	Via G. Mazzini	3,5	185,7	16,3	16,01	15,46	15,32	Dx
2		Rotonda	Innesto SS 1 Aurelia	0,4	186,1	15,9	16,02	15,46	15,32	Sx
89	LAIGUEGLIA	Capo Mele	SS 1 Aurelia	1,8	187,9	14,1	16,05	15,49	15,35	
3		Bivio Andora (Fine 3°Giro circu	Via Monaco	2,9	190,8	11,2	16,09	15,54	15,39	Sx
		Bivio S. Bernardo	Via Castello Romano	2	192,8	9,2	16,13	15,57	15,42	
165	ANDORA	Colla Micheri	Via Castello Romano	0,2	193	9	16,13	15,57	15,42	GPM
2		Rotonda	Via G. Mazzini	3,5	196,5	5,5	16,19	16,02	15,48	Dx
2		Rotonda	Innesto SS 1 Aurelia	0,4	196,9	5,1	16,19	16,03	15,48	Sx
89	LAIGUEGLIA	Capo Mele	SS 1 Aurelia	1,8	198,7	3,3	16,22	16,06	15,51	
3		Bivio Andora (Fine 4°Giro circu	Via Monaco	2,9	201,6	0,4	16,27	16,10	15,55	Dritto
4	LAIGUEGLIA	ARRIVO	Via Roma	0,4	202	0	16,28	16,11	15,56	Carrecciata mt. 7



CIRCUITO FINALE
FINAL LOOPING
LE CIRCUIT FINAL

ALTIMETRIA CIRCUITO FINALE / FINAL LOOPING ALTIMETRY / ALTIMETRIE LE CIRCUIT FINAL



ZONA PARTENZA / STARTING AREA / DÉPART



ZONA ARRIVO / FINISH LINE AREA / ARRIVÉE



ULTIMO Km / LAST km / DERNIER km



DEVIAZIONE AUTO
DIVERSION OF VEHICLES
DÉVIATION DES VOITURES



ZONA ARRIVO
FINISH LINE AREA
ARRIVÉE

DICHIARAZIONE DELLO STATO DELLE STRADE E DEI SERVIZI

Tutto il percorso risulta asfaltato e in buone condizioni.
 Tout le parcours est goudronné et en bon état
 The entire route is in farmac and in good conditions

GALLERIE/GALERIES/TUNNELS

Loc. Albenga - SS 1 Aurelia	Km 8,4	Mt. 511
Loc. Albenga - Aurelia bis	Km 23,8	Mt. 516
Loc. Albenga - Aurelia bis	Km 24,5	Mt. 342
Loc. Villanova d'Albenga - SP 6	Km 84,9	Mt. 60
Loc. Albenga - SS 1 Aurelia	Km. 89,9	Mt. 511
Villanova d'Albenga - SP 6	Km. 144,4	Mt. 60
Loc. Albenga - SS 1 Aurelia	Km 149,4	Mt. 511

TRATTI TORTUOSI/ ROUTE SINEUSE/WINDING ROAD:

Discesa impegnativa in località Onzo dal Km. 44,5 al Km 49,9 / Descent en loc. Onzo de Km 44,5 à Km 49,9 / Descent in Loc. Onzo from Km 44,5 to Km. 49,9

Loc. Garlenda - Paravenna - Km 66,3: restringimento della sede stradale / À Garlenda - Paravenna - Km 66,3: Rétrécissement de la chaussée / Garlenda - Paravenna - Km 66,3: narrowing of the road

Discesa da bivio per Caso dal Km78,8 al Km 82,4 e dal Km 138,4 al Km 142 / Descent de carrefour pour Caso de Km 78,8 à Km 82,4 et de Km 138,4 à Km 142 / Descent from crossroads to Caso from Km 78,8 to Km 82,4 and from Km 138,4 to Km. 142

DEVIAZIONE DELLE VETTURE

DEVIATIONS DES VOITURES/VEHICLES DIVERSION

250 metri prima dell'arrivo a destra in Corso Libero Badarò
 250 mts avant l'arrivée à droit en Corso Libero Badarò
 250 mts before the finish on the right in Corso Libero Badarò

SERVIZIO DI ASSISTENZA TECNICA

SERVICE D'ASSISTENCE TECHNIQUE

TECHINICAL ASSISTANCE

Il servizio è assicurato da
 Le service est assuré par
 Service granted by:
 TEAM FSA

SERVIZIO DI ASSISTENZA SANITARIA

L'Assistenza Medica alla manifestazione è garantita dal Medico di Gara Dott. Simona Del Vecchio assistito da tre Autoambulanze della Croce Bianca Italiana di Laigueglia ed Andara di cui una attrezzata per la rianimazione e con medico rianimatore a bordo.

ASSISTANCE SANITAIRE

L'Assistance sanitaire est garantie par le Médecin de la course Me Simona Del Vecchio avec l'assistance de trois ambulances de la "Croce Bianca Italiana" de Laigueglia, dont une douée d'équipement pour la réanimation et sur la quelle il-y-aura le médecin réanimateur.

MEDICAL ASSISTANCE

The Medical Assistance is granted by Dr. Simona Del Vecchio (race doctor) with the support of three ambulances of Laigueglia "Croce Bianca Italiana". One of these will be equipped with reanimation kit and reanimation Doctor.

PRESIDI OSPEDALIERI/HOPITAUX/HOSPITALS

1. Pietra Ligure - Ospedale Santa Corona - Tel. 019-62301
2. Savona - Ospedale S. Paolo - Tel. 019-84041
3. Imperia - Ospedale - Tel. 0183-7941



Giulio Ciccone, vincitore 57° Trofeo Laigueglia 2020



SELLE
SMP



DESIGNED ON
YOUR BODY

Le migliori selle ergonomiche al mondo

Ricerca per il benessere dell'uomo



La scienza dimostra la superiorità di Selle SMP per il benessere e la salute dei ciclisti, garantendo assenza di compressione e un naturale flusso sanguigno nelle parti intime.



Development of a New Geometric Bicycle Saddle for the Maintenance of Genital-Perineal Vascular Perfusion

G. Breda, MD,* N. Piazza, MD,[†] V. Bernardi, MD,[‡] E. Lunardon, MD,* and Adara Caruso, MD*

*Department of Urology, S. Bassiano Hospital, Bassano of the Grappa (VI); †Department of Urology, SS. Giovanni and Paul Hospital, Venice; ‡Department of Anaesthesia, S. Bassiano Hospital, Bassano of the Grappa (VI), Italy

DOI: 10.1111/j.1743-6109.2005.00088.x

ABSTRACT

Objective. To identify a bicycle saddle model for cyclists who cover long distances, to minimally reduce the compression on the structures of the pelvic floor, thereby protecting blood perfusion of the penis and avoiding possible consequences on penile erection.

Materials and Methods. A comparison between a new geometric development of a bicycle saddle model (SMP) and one of the more frequently used models by professional cyclists was made. The measurement of the partial pressure of penile transcutaneous oxygen (PtcO₂) in 29 healthy voluntary cyclists was recorded to investigate the differences of compression from two different saddles on the vascular structures of the perineum. The PtcO₂ was recorded at 3 and 10 minutes in conditions of static sitting. Then, the values of PtcO₂ were recorded for 15 minutes while the cyclists were in a 60-degree position and in stable hemodynamic conditions.

Results. A *t*-test was performed to measure the level of confidence. **The clear superiority of the SMP saddle in preventing vascular compression of the perineal structures was demonstrated to be statistically significant.**

Conclusion. The experiment validated the effectiveness of the SMP saddle in limiting the compression on the pelvic floor. In addition, the SMP saddle introduces compatible seat dimensions that cyclists prefer to cover long distances. Breda G, Piazza N, Bernardi V, Lunardon E, and Caruso A. Development of a new geometric bicycle saddle for the maintenance of genital-perineal vascular perfusion. *J Sex Med* 2005;2:605-611.

Key Words: Bicycle Saddle; Genital-Perineal Vascular Perfusion; Pelvic Floor

Ricerca per il benessere della donna



Selle SMP è imbattibile anche per le donne, grazie all'assenza di compressione e al normale flusso sanguigno nelle parti intime. Lo dimostra la prima pubblicazione scientifica dedicata al mondo femminile.



The effect of a new geometric bicycle saddle on the genital-perineal vascular perfusion of female cyclists

Effets d'une nouvelle selle de vélo pour femmes sur la perfusion vasculaire vaginale et périnéale

N. Piazza^{a,*}, G. Cerri^b, G. Breda^c, A. Paggiaro^d

^a Department of Urology, San Camillo Hospital, Viale Vittorio Veneto 18, 31100 Treviso, Italy

^b Department of Gynecology, Angel's Hospital, Via Paccagnella 11, 30174 Mestre-Venezia, Italy

^c Department of Urology, S. Bassiano Hospital, Via dei Lotti 40, 36061 Bassano del Grappa, Italy

^d Department of Statistical Sciences, University of Padua, Via Battisti 241, 35121 Padova, Italy

Received 14 August 2018; accepted 15 July 2019

Available online 28 December 2019

KEYWORDS

Perineal compression;
Urogenital disorders;
Pelvic floor;
Female Sexual
Dysfunction;
Pudendal nerve

Summary

Purpose. – Female cyclists undergo a perineal compression of the pudendal nerve and genital-perineal area, with underexplored effects on genital injuries and sexual dysfunctions. This study tests the effects of a new geometric bicycle saddle (SMP) on perineal compression, blood perfusion, genital sensation and sexual function.

Methods. – Thirty-three professional female athletes were monitored when using both the new saddle and a traditional professional saddle, in a randomized order. Short term effects are estimated by measuring the partial pressure of vagina transcutaneous oxygen (PtcO₂) before using the saddle, after 10 minutes of static sitting, after riding 10 minutes. Long-term effects are estimated by measuring athletes Female Sexual Distress Scale (FSDS) before using the new saddle and after 6 months using it.

Results. – From an initial average of 70 mmHg, PtcO₂ decreases by 30 mmHg after riding on a traditional saddle, 10 mmHg on the new saddle (respectively 20 and 7 after just sitting). When using the traditional saddle all FSDS scores are well over the 12 "normality" threshold.

Il segreto del nostro comfort

Tanti modelli diversi, un unico concetto ergonomico protetto da 5 brevetti mondiali. Per adattarsi al tuo corpo, come un vestito su misura.

Canale centrale

- nessuna compressione della zona perineale e prostatica
- assenza di indolenzimento e formicolii genitali
- protezione delle strutture nervose e vascolari
- pieno flusso sanguigno
- maggior fluidità e potenza muscolare
- miglior aerazione della zona genitale



Area di appoggio

- massimo supporto e stabilizzazione del bacino
- diminuzione degli scompensi articolari
- maggior spinta sui pedali
- minor dispendio di energia



Punta a becco d'aquila

- maggior comfort in posizione bassa
- massima libertà di avanzamento in punta
- nessuna compressione agli organi genitali



Avvallamento posteriore

- design ergonomico per la protezione del coccige

Carrello

- massimo range di regolazione
- grande stabilità laterale
- maggior resistenza
- miglior assorbimento delle vibrazioni



Trova la tua sella ideale!

Step 1 SADDLE FINDER

Scarica l'App Selle SMP o visita sellesmp.com/saddlefinder e trova la sella ideale per le tue caratteristiche, esigenze e attività praticate.



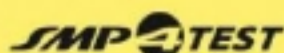
Step 2 PROVA LE NOSTRE SELLE

In Selle SMP vogliamo che Tu stia bene sulle nostre selle!

Visita sellesmp.com e trova il Centro SMP4TEST per installare una sella TEST sulla tua bicicletta.

- oppure -

Contatta il nostro Servizio Clienti info@sellesmp.com per ricevere direttamente a casa tua le selle TEST da provare.





58° TROFEO LAIGUEGLIA 3 MARZO 2021

REGOLAMENTO 4° CHALLENGE LIGURIA



Il grande ciclismo è di casa in Liguria e il Trofeo Laigueglia gli dà il benvenuto. Grazie al Comune di Laigueglia e agli organizzatori che da quasi sessant'anni propongono una delle più spettacolari gare ciclistiche.

E quest'anno siamo anche al 4° Challenge Regione Liguria, una collaborazione tra il Trofeo Laigueglia e il Giro dell'Appennino promossa dalla Regione Liguria che regala emozioni a tutti gli amanti del ciclismo e agli ospiti in Liguria.

Il Presidente dell'U.S. Pontedecimo Ciclismo A.D.
Enrico G. Costa

Il Comune di Laigueglia, ente organizzatore della competizione ciclistica internazionale "Trofeo Laigueglia", nella persona del Sindaco Pro tempore Roberto Sasso Del Verme, e l'U.S. Pontedecimo Ciclismo A.D., ente organizzatore della competizione ciclistica internazionale "Giro dell'Appennino", nella persona del Presidente Enrico Giuseppe Costa, approvano il seguente regolamento.



REGOLAMENTO 4° CHALLENGE LIGURIA

ARTICOLO 1. Organizzazione

Il Comune di Laigueglia e l'Unione Sportiva Pontedecimo Ciclismo A.D., con l'approvazione della Regione Liguria e della Lega del Ciclismo Professionistico, organizzano una challenge, denominata per l'anno 2021 "4 Challenge Liguria", riservata ai corridori appartenenti a Gruppi Sportivi Uci World TeamS, Pro Teams e Continental.

ARTICOLO 2. Tipo di manifestazione

La challenge si disputa sulle prove incluse nell'Europe Tour dell'U.C.I. 2021 che si svolgono sul territorio della Regione Liguria. Tali prove sono:

- 58° TROFEO LAIGUEGLIA in programma il 3 marzo 2021;
- 82° GIRO dell'APPENNINO in programma il 24 giugno 2021.

ARTICOLO 3. Punteggi

La challenge si basa su di una classifica a punti che viene calcolata secondo la tabella di seguito specificata, attribuendo punteggi ai corridori in funzione dell'ordine d'arrivo delle singole prove.

ARTICOLO 4. Classificazione

Per essere classificato, un corridore deve portare a termine tutte le prove inserite nella challenge.

In caso di parità fra più corridori, gli stessi saranno classificati in funzione del piazzamento nell'ultima corsa disputata.

ARTICOLO 5. Montepremi

Il montepremi associato alla classifica finale del "Challenge Liguria" è ripartito secondo la tabella di seguito riportata:
1 classificato - 1.000,00 Euro

ARTICOLO 6. Cerimonia Protocollare

Il corridore che a termine di ogni prova si trova al primo posto della classifica deve partecipare alla cerimonia protocololare durante la quale riceverà una maglia celebrativa, da utilizzare solamente per l'occasione.

Posizione	Punteggio
1	25
2	22
3	20
4	18
5	16
6	15
7	14
8	13
9	12
10	11
11	10
12	9
13	8
14	7
15	6
16	5
17	4
18	3
19	2
20	1

Anno	Vincitore	Secondo	Terzo
1954	Guido Nerè	Antonio Balletti	Vincenzo Meo
1955	Marino Vigna	Luciano Galbo	Vito Taccone
1956	Antonio Balletti	Flaviano Vicentini	Graziano Battistini
1957	Franco Bitossi	Luciano Armani	Jan Janssen
1958	Michele Danzoni	Luciano Armani	Leo Duyndam
1959	Claudio Michelotto	Eddy Merckx	Franco Bitossi
1970	Michele Danzoni	Cyrille Guimard	Emilio Casarini
1971	Italo Zilioli	Mauro Simonetti	Wladimiro Panizza
1972	Wilmo Francioni	Eddy Merckx	Roger De Vlaeminck
1973	Eddy Merckx	Roger De Vlaeminck	Leif Mortensen
1974	Eddy Merckx	Enrico Paolini	Felice Gimondi
1975	Gianbattista Baronchelli	Christian Debuyschere	Roger De Vlaeminck
1976	Franco Bitossi	Gianbattista Baronchelli	Joseph Borguet
1977	Freddy Maertens	Giuseppe Saronni	Bert Johanson
1978	Knut Knudsen	Dino Porrini	Francesco Moser
1979	Pierino Gavazzi	Giuseppe Saronni	Francesco Moser
1980	Roger De Vlaeminck	Giuseppe Martinelli	Francesco Moser
1981	Giuseppe Saronni	Pierino Gavazzi	Roger De Vlaeminck
1982	Theo De Rooy	Mario Noris	Wladimiro Panizza
1983	Claudio Torelli	Gregor Braun	Willy Vignaux
1984	Giuseppe Perito	Johan van der Velde	Claudio Torelli
1985	Ron Kiefel	Vittorio Algeri	Gilbert Glas
1986	Mauro Longo	Giuseppe Calcaterra	Roberto Pagnin
1987	Gilbert Glas	Valerio Piva	Wladimiro Panizza
1988	Paolo Cimoli	Stefano Allocchio	Alessio Di Basco
1989	Pierino Gavazzi	Marco Vitali	Silvio Martinello
1990	Rolf Sørensen	Giovanni Fidanza	Bruno Lenzi
1991	Pascal Richard	Giuseppe Perito	Gérard Rué
1992	Susmie Moreels	Andrea Ferrigato	Frédéric Moncassin
1993	Lance Armstrong	Stefano Della Santa	Leonardo Sierra
1994	Rolf Sørensen	Andrea Chiurato	Evgenij Berzin
1995	Johan Museeuw	Stefano Zanini	Fabio Baldato
1996	Frank Vandenbroucke	Rodolfo Massi	Michele Coppolino
1997	Michele Bartoli	Francesco Frattini	Francesco Casagrande
1998	Pascal Chanteur	Eddy Mazzoleni	Paolo Bettini
1999	Paolo Savoldelli	Andrea Ferrigato	Davide Rebellin
2000	Daniele Nardello	Giuseppe Perito	Andrej Kivičev
2001	Mirko Celestino	Daniele Nardello	Davide Rebellin
2002	Danilo Di Luca	Eddy Mazzoleni	Serge Baguet
2003	Filippo Pozzato	Fabio Sacchi	Fabio Baldato
2004	Filippo Pozzato	Lorenzo Bernucci	Romāns Vainibēns
2005	Kim Kirchen	Franco Pellizotti	Paolo Tiralongo
2006	Alessandro Ballan	Steven Cummings	Rinaldo Nocentini
2007	Michail Ignat'ev	Mirco Lorenzetto	Filippo Pozzato
2008	Luca Paolini	Daniele Pietropoli	Maximiliano Richeze
2009	Francesco Ginanni	Filippo Pozzato	Enrico Rossi
2010	Francesco Ginanni	Francesco Gavazzi	Daniele Pietropoli
2011	Daniele Pietropoli	Simone Ponzi	Ángel Vicioso
2012	Moreno Moser	Miguel Ángel Rubiano	Matteo Montaguti
2013	Filippo Pozzato	Francesco Reda	Mauro Santambrogio
2014	José Serpa	Patrik Sinkewitz	Andrea Pasqualon
2015	Davide Cimolai	Francesco Gavazzi	Aleksej Catevčič
2016	Andrea Fedri	Sonny Colbrelli	Grega Bole
2017	Fabio Felline	Romain Hardy	Mauro Finetto
2018	Moreno Moser	Paolo Totti	Matteo Busato
2019	Simone Velasco	Nicola Baglioni	Matteo Sobrero
2020	Giulio Ciccone	Biniam Girmay	Diego Rosa



ALBO D'ORO
LIST OF HONOR
LIVRE D'OR

COLLEZIONE LICENZE
TROFEO LAIGUEGLIA



SCOPRI GLI ALTRI MARCHI IN LICENZA



CON QUESTO COUPON OTTIENI SUBITO UNO SCONTO DEL 15% SUL TUO PROSSIMO ACQUISTO IN
STORE (Via genova 11, valdengo) O SUL NOSTRO SITO WWW.PELLASPORTSWEAR.COM
DIGITANDO IL CODICE "TRL"



Daas & Chemicals

VERNICI, IDEE & SOLUZIONI

Vernici, collanti e paste per l'industria del legno e del vetro
www.daassrl.com



FRATELLI BORGHI

SNC

**IMPIANTI
IDROTERMOSANITARI**



Cucciago (CO) | tel. 031787102
www.fratelliborghi.it

GIDIESSE

ASSISTENZA ANTINCENDI

Assistenza Antincendio Lissone (MB)

www.gidiesseantincendio.it

FIGIO

IMAGE COM

www.figioimage.com

sider gorla

Cantù-CO Commercio Prodotti Siderurgici

www.sidergorla.com

NESA

CANTÙ

Italian Furniture

www.nesa-mobili.it

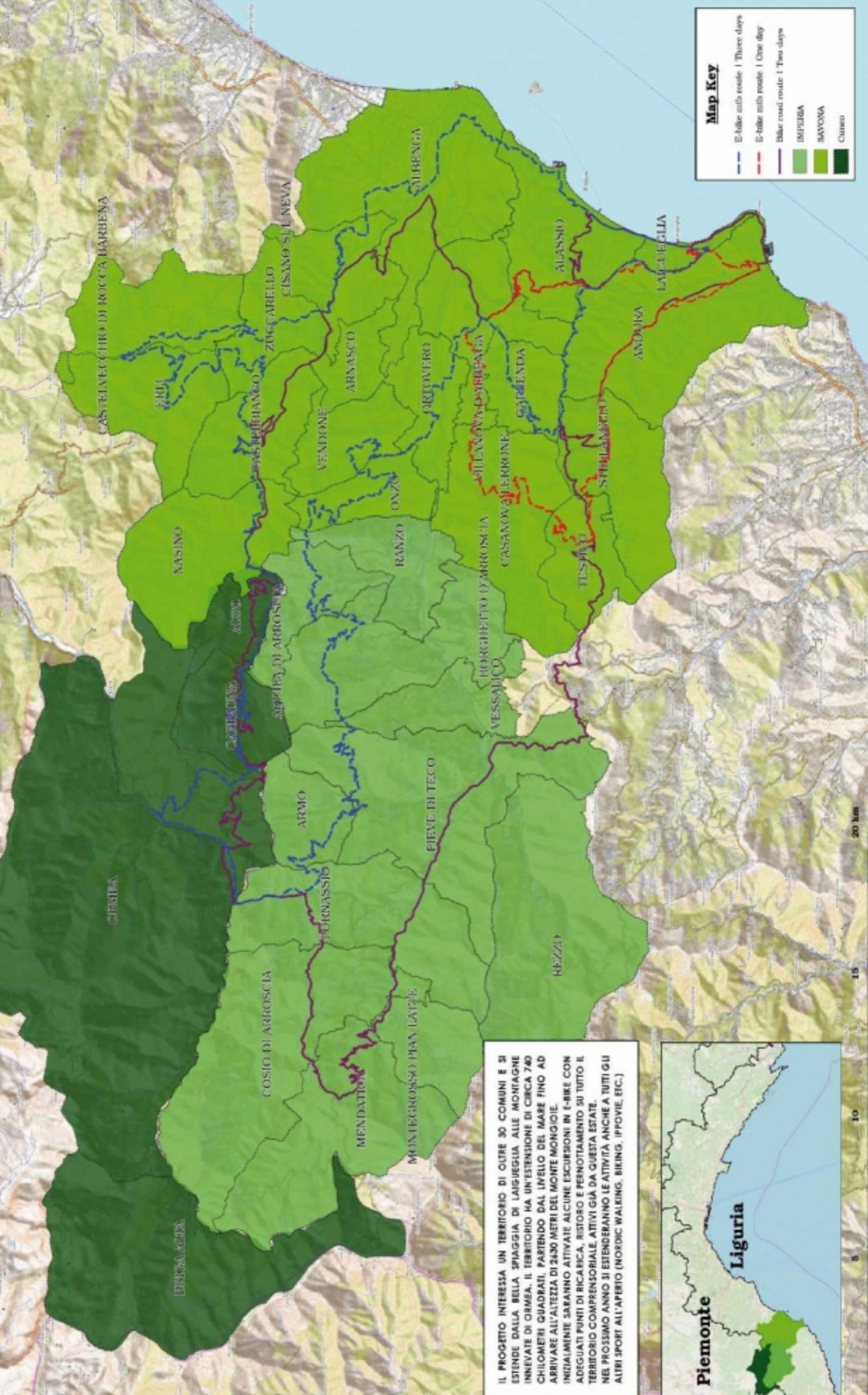
**28 MARZO
2021**

www.gsalpi.it

si riparte dal mare



OUTDOOR ALPI LIGURI



Map Key

- E-bike mtbs route | Three days
- E-bike mtbs route | One day
- Blue road route | Two days

	IMPERIA
	SAVONA
	Cuneo

IL PROGETTO INTERESSA UN TERRITORIO DI OLTRE 30 COMUNI E SI ESTENDE DALLA BELLA SPIAGGIA DI LAIGUEGLIA ALLE MONTAGNE INNEVATE DI ORMEA. IL TERRITORIO HA UN'ESTENSIONE DI CIRCA 740 CHILOMETRI QUADRATI, PARTENDO DAL LIVELLO DEL MARE FINO AD ARRIVARE ALL'ALTEZZA DI 2430 METRI DEL MONTE MONGIOIE. INIZIALMENTE SARANNO ATTIVATE ALCUNE ESCURSIONI IN E-BIKE CON ADEGUATI PUNTI DI RICARICA, RISTORO E PERNOTTAMENTO SU TUTTO IL TERRITORIO COMPRESORIALE. ATTIVI GIÀ DA QUESTA ESTATE. NEL PROSSIMO ANNO SI ESTENDERANNO LE ATTIVITÀ ANCHE A TUTTI GLI ALTRI SPORT ALL'APERTO (NORDIC WALKING, BIKING, IPOVIE, ETC.)



MANIFESTAZIONI SPORTIVE

LAIGUEGLIA 2021

28 MARZO GRANFONDO INTERNAZIONALE LAIGUEGLIA
www.gsalpi.it

APRILE RIVIERA BEACH VOLLEY
www.comunelaigueglia.net

24 APRILE 12° LAIGUEGLIA SCI DI FONDO ON THE BEACH
www.comunelaigueglia.net - www.scidifondonthebeach.com

GIUGNO JUDO BEACH CAMP
www.facebook.com/judolaigueglia

10 LUGLIO MEZZ'ORA ALL'ALBA
www.quilaigueglia.it

19 LUGLIO FRA MARE E MONTI
Camminata e scoperta della Marcia Acqutica Lungocosta
eliana.narizzano@gmail.com

25 LUGLIO REGATA ZONALE LASER
www.aquila.it - www.primazona.org

10 AGOSTO CAMMINATA SOTTO LE STELLE
www.comunelaigueglia.net

11 AGOSTO VERTICAL ROCCARO
www.quilaigueglia.it

15 AGOSTO TROFEO SANPEY REGATA ZONALE OPTIMIST
www.aquila.it - www.primazona.org

15 AGOSTO GRAN BARAONDA REGATA ZONALE TUTTE LE DERIVE
www.aquila.it - www.primazona.org

19 SETTEMBRE COPPA SACHNER
www.aquila.it

02-03 OTTOBRE WEEK END IN ROSA
www.quilaigueglia.it

Le premesse e le promesse per una bellissima gara

SVENTOLA SU LAIGUEGLIA LA BANDIERA DEL CICLISMO

Una corsa cresciuta in fretta



Chiappella: «Per vincere bisognerà impegnarsi al massimo»
LA FIORENTINA CON BRIZI
LA ROMA SENZA ANGELILLO

SI È APERTA IN RIVIERA LA STAGIONE CICLISTICA INTERNAZIONALE SU STRADA

Bitossi «cuore matto», a Laigueglia

Il toscano ha sorpresa nove compagni di fuga in prossimità del traguardo precedendo di 3" Armani, Janssen, Preziosi, Zilioli, Bolzaro, Dancelli, Monti, Ballini e Genonli - Nascosto nel gruppo ritardatario Anquetil

Laigueglia, 18 febbraio. La gara di ciclismo su strada si è aperta in Riviera... Bitossi, il toscano, ha sorpresa nove compagni di fuga in prossimità del traguardo... Dancelli: «Ci ha giocato».

Decisione in ritardo... Dancelli: «Ci ha giocato».



La gara... Dancelli: «Ci ha giocato».

«Taccose... attere?») «ancese,,

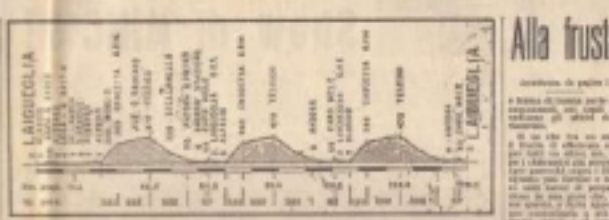


Table with columns: NOME, CLASSE, SQUADRA, etc. for the race.

Il Trofeo Laigueglia offerto al belga

MERCKX si scusa: «Giuro che non volevo vincere...»

Dal nostro inviato... LAIGUEGLIA, 18 febbraio. «Proprio non me l'aspettavo...» dice Eddy Merckx... «Perché è partito così lungo nello sprint?»

CICLISMO Gli italiani pilotati da Panizza sorpresi dallo scatto finale dell'olandese DE ROOY

Nella polare Laigueglia fiorisce un tulipano

Si attendeva un po' di ciclismo naïf si è vissuto ancora sul vecchio Panizza

Dove sono i nostri giovani?

De uno dei nostri bravi... Dove sono i nostri giovani?...



De Rooy ha cominciato a parlare della Milano-Sanremo

Panizza: «Freddo incredibile erano bastonate alle gambe»

De uno dei nostri bravi... Panizza: «Freddo incredibile erano bastonate alle gambe».

Il film della gara

Quella discesa con il ghiaccio

De uno dei nostri bravi... Quella discesa con il ghiaccio.

Gli del Testico si trovano con le scope

De uno dei nostri bravi... Gli del Testico si trovano con le scope.

CICLISMO TROFEO LAIGUEGLIA

Il lampo di Pozzato

«Meglio di Merckx»

Pippo si fa paladino: «Siamo puliti, chi bluffa è idiota»... «Unico a contrastare il blu...»

Scatta l'annata col Trofeo Laigueglia seguito domani dall'inedita Montecarlo-Alassio

C'è il Laigueglia, su il sipario!

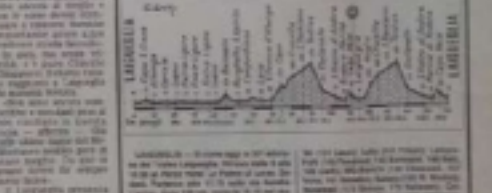
Ma per Argentin, Citterio, Colagè e Fondriest già vittoriosi, la Riviera è subito incrocio pericoloso

Colagè, forte dei quattro successi ottenuti in Colombia, guarda con fiducia all'appuntamento - Ma Argentin - si affretta a precisare - ha più classe di noi.



Doppia scalata al Testico e nel finale c'è Capo Mele

La nuova... C'è il Laigueglia, su il sipario!



CICLISMO TROFEO LAIGUEGLIA

Il lampo di Pozzato

«Meglio di Merckx»

Pippo si fa paladino: «Siamo puliti, chi bluffa è idiota»... «Unico a contrastare il blu...»



Il Laigueglia è un Fiandre senza pavè

Inserito un muro da corsa del nord che ricorda quello del Mondiale



Ennesimo delicato passaggio di Colle Micheli, il nuovo "muro" del Laigueglia. Narrete la pendenza...

Si chiama Colle Micheli, è stata posta dopo 180 chilometri, è lunga 2,5 km con pendenza del 19%. Il sindaco: «Difficoltà come a Richmond»

Il comune Ad approntare il Laigueglia 2015 alla corsa si è data un'idea: una gara di classe di cui si è fatto il percorso del mondiale di strada su un circuito di 130 km molto tecnico (con curve a 90° e 180°) che dopo circa 11 km pianeggianti diventa molto tecnico e nervoso con tre stacchi da poche centinaia di metri ognuno, in grado, però di causare il crollo letale nelle gartie. Il primo (200 metri) sarà su strada stretta e pavè e porterà a Libby Hill Park il secondo, in 200 metri di circa 300 metri, in parte in pavè, sarà il più duro con una pendenza tra il 18% e il 20%; infine il terzo, Governone Street, di circa 400 metri con pendenza al 9%, che dopo una curva a sinistra, lancerà i concorrenti verso

le scosce e del ci Cassani e di questo ogni gara, anche se siamo solo a inizio stagione, possa esserle utile in vista dell'obiettivo principale del mondiale di Richmond, abbiamo collocato nella parte finale una serie che ricorda quella dei muri della Virginia-Spiga. Il sindaco di Laigueglia, Franco Magliolo: «La salita è lunga circa 2,5 km e si diparte su terreni molto tecnici e su strada larga circa 4 metri, quindi poco più di una corsia. La parte più dura sono gli ultimi 500-700 metri e, in particolare, i 200 metri prima del Gran Premio della Montagna, quando si toccheranno pendenze del 14-15%. In questo frangente ci sarà, probabilmente, la selezione decisiva della gara. Sappiamo a Richmond il mondo è un tracciato perfetto per

mettersi a dura prova l'esplosività degli atleti e poter dare più qualcosa di interessante in chiave mondiale. Mi aspetto dei segnali importanti da Fabio Felloni perché è chiaro che abbia le caratteristiche giuste per questo stacchi così ma di più. Se questa sarà la stagione potrà essere utile per il mondiale americano. Ci sono chilometri del Laigueglia - vigneti e tenaci - vanno capiti e interpretati con attenzione, proprio come quelli di Richmond. Non serve essere uno scalatore puro ma bisogna possedere le qualità di corridori potenti come Cavallari, Sagan, Boonen e Degekenko. Chi tra gli uomini può essere adatto a un tale circuito? È premiato qualcuno ancora ma, se servirà a fare selezione la capacità, Sonny Colbrelli potrebbe essere un ottimo candidato».

La Gazzetta dello Sport

DE VLAEMINCK PIZZICA MOSER AL TROFEO LAIGUEGLIA

«Quando quello perde è sempre in rodaggio»

Il belga ha acceso la polemica subito dopo aver vinto la prima corsa su strada della stagione - Francesco ha corso per vincere e ora, battuto, parla di affievolimento



Roger De Vlaeminck festeggia dopo aver vinto la prima corsa su strada della stagione



Il belga ha acceso la polemica subito dopo aver vinto la prima corsa su strada della stagione - Francesco ha corso per vincere e ora, battuto, parla di affievolimento

Ballan, uomo del pavè conquista il Laigueglia

Il belga ha acceso la polemica subito dopo aver vinto la prima corsa su strada della stagione - Francesco ha corso per vincere e ora, battuto, parla di affievolimento

La Gazzetta dello Sport

Il belga ha acceso la polemica subito dopo aver vinto la prima corsa su strada della stagione - Francesco ha corso per vincere e ora, battuto, parla di affievolimento

La Gazzetta dello Sport

Il belga inaugura la stagione vincendo il Trofeo Laigueglia

Merckx già... super

Il campione d'Italia Paolini, 3° Gimondi campione del mondo



Eddy Merckx in azione durante la gara

Benzina 260 e le domeniche Sono Chiarugi

Noventini 3° Visconti è 4°

ATTACCHI E DIFESA... La Gazzetta dello Sport

Oggi il via al calendario italiano Bugno pensa a una vittoria speciale

«Voglio regalarmi il Laigueglia»

Sono già 14 i successi degli anni



Il ciclista celebra la vittoria

La «prima» al Laigueglia, come alla Scala

In Italia tutte le «prime» hanno un fascino particolare. C'è attesa e tensione nel pubblico quando si sa che verrà proiettato un determinato film d'autore o un'opera di teatro; la «prima» della Scala di Milano è avvenimento di livello europeo, addirittura mondiale. Anche il ciclismo ha la sua «prima», il Trofeo Laigueglia che, in Italia, inaugura la stagione del ciclismo su strada. Quando c'era il Palasport milanese i pasti delle due ruote si facevano la bocca con la Sei giorni, ch'è sempre fior di spettacolo. Anche il ciclocross, specie se praticato da nomi di richiamo, esercita un certo fascino. Ma la corsa su strada è un'altra cosa. E dopo mesi di vuoto, dopo il lontano appuntamento autunnale con il Giro di Lombardia non si vede l'ora di essere a Laigueglia. Per ritrovare vecchi amici, per fare la conta di chi è rimasto in sella e di chi invece ha deciso di smettere. Per verificare, soprattutto, se la lunga pausa invernale è stata spesa bene dai corridori, campioni o no. Perché già al Laigueglia, la «prima», ci si rende conto se i campioni più amati, più seguiti sono in grado di regalare soddisfazioni ai propri sostenitori. È corsa giovane, il Trofeo Laigueglia. È nato nel 1964, poco più di vent'anni, che sono ritenuti in uno sport che affonda le sue radici alla fine dell'Ottocento. È corsa giovane che, anno dopo anno, si è fatta matura. E si è fatta ricca grazie ai «bel nomi» che figurano nell'album d'oro, da Dancelli a Zilioli, da Merckx a Maertens, da Barancelli a Bitossi, da Knudsen a De Vlaeminck, da Gavazzi a Saronni. Nomi che farebbero felice il più smagato degli organizzatori.

Per un giorno Laigueglia e l'entroterra ligure, anticipano la primavera d'un mese abbondante. Calamitato sulle strade una moltitudine di curiosi e di tifosi. Gente «affamata» di ciclismo, che mai potrebbe mancare alla «prima», come un appassionato di lirica mai potrebbe rinunciare all'inaugurazione della Scala. È corsa moderna, il Trofeo Laigueglia, con un percorso che si adatta a corridori che hanno sì nelle gambe chilometri e chilometri d'allenamento ma non ancora il ritmo di corsa. Che può essere blando e frenetico, ma che è sempre qualche cosa di difficile da decifrare.

Il Trofeo Laigueglia, che da anni vede impegnati in prima persona gli amministratori del piccolo centro ligure e i dirigenti dell'Azienda Autonoma di Sogginone, è una specie di esame. Mai come quest'anno la partecipazione sarà tanto qualitativa, mai come quest'anno s'attende con curiosità e interesse di veder sfrecciare i corridori sul breve rettilineo finale. Il pubblico, i tecnici tratteranno il fatto: quei 250 metri finali sono corsi in apnea dalle ruote veloci del gruppo, quel colpo di remi per bruciare tutti sulla fetta di arrivo danno un brivido maggiore di quel che regala un arrivo isolato.



Il belga ha acceso la polemica subito dopo aver vinto la prima corsa su strada della stagione - Francesco ha corso per vincere e ora, battuto, parla di affievolimento

Laigueglia sarà Costa azzurra?

Dopo lo strepitoso arrivo del '92, i nostri cercano un successo che sfugga da 3 anni



Il belga ha acceso la polemica subito dopo aver vinto la prima corsa su strada della stagione - Francesco ha corso per vincere e ora, battuto, parla di affievolimento

Pozzato ci prende gusto: bis al Laigueglia

«E ora voglio vincere la Sanremo»



Il belga ha acceso la polemica subito dopo aver vinto la prima corsa su strada della stagione - Francesco ha corso per vincere e ora, battuto, parla di affievolimento

Bugno, Armstrong, Leblanc, Olano oggi alla prima della stagione italiana

Laigueglia mascherato da mondiale

Gli ultimi vincitori della maglia bianca in un test che conta anche sui giovani emergenti Bartoli, Casagrande e Vandendriessche



Il belga ha acceso la polemica subito dopo aver vinto la prima corsa su strada della stagione - Francesco ha corso per vincere e ora, battuto, parla di affievolimento

Sorensen «diavolo» della Riviera

Un incendio blocca e fa deviare la gara, poi il danese batte Fidanza



Il belga ha acceso la polemica subito dopo aver vinto la prima corsa su strada della stagione - Francesco ha corso per vincere e ora, battuto, parla di affievolimento

SELLE
SMP

DESIGNED ON YOUR BODY



VT20C

Design ergonomico compatto per la massima libertà di movimento in sella.

100% Handmade in Italy