

**DEL 20 AL 23 DE MAYO
DE 2021**

MODO DE USO

¿Cómo interactuar?

Si encuentras un «**ICONO**»



Púlsalo

los **iconos =
+ info**



**PROGRAMA
INTERACTIVO
VUELTA A BURGOS
FÉMINAS
2021**

**NECESITAS
CONEXIÓN A INTERNET
Y LA APP DE ACROBAT READER
SI TU DISPOSITIVO
ES ANDROID**



**EN EL MENÚ
CON LOS ICONOS
ACCEDE
DIRECTAMENTE
AL CONTENIDO**

ENCONTRARÁS VIDEOS + NOTICIAS + CURIOSIDADES



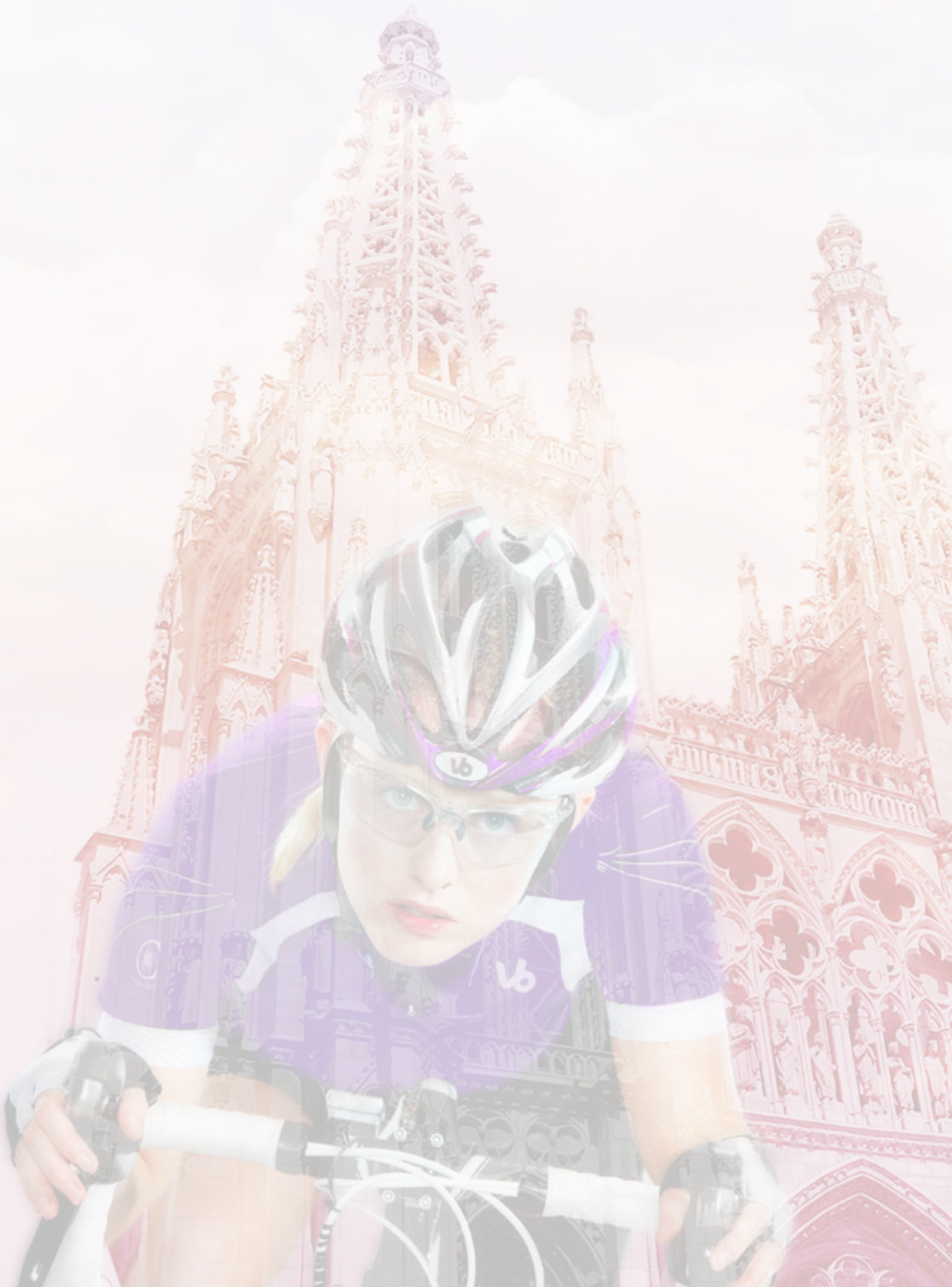
Pulsa los logos de nuestros patrocinadores

¿comenzamos?

PULSA MENÚ



Pulsa
y accede a la **info**



BIENVENIDOS A BURGOS Y SU PROVINCIA



EL PRESIDENTE DE LA DIPUTACIÓN, D. CÉSAR RICO RUIZ y EL DIPUTADO RESPONSABLE DEL IDJ D. ÁNGEL CARRETÓN, dan la bienvenida a todos los participantes de la **VUELTA A BURGOS FÉMINAS,** así como el agradecimiento a todas y cada una de las personas que desinteresadamente trabajan con esfuerzo y cariño en la organización de este evento deportivo, empresas colaboradoras y medios de comunicación.

ORGANIZACIÓN

PRESIDENTE Ilmo. Sr. César Rico Ruiz

VICEPRESIDENTES D. Ángel Carretón Castrillo y D. Víctor Eduardo Munguía García

COMITÉ

> DIRECTOR GENERAL	D. Marcos Moral Cano D.ª Sonia Martínez Barrio
> SUBDIRECTOR	D. Miguel A. de los Mozos Rojas
> JEFE DE PRENSA	D. Javier Solas Mazagatos D.ª Laura Cueto
> JEFE PROTOCOLO	D. José María de Iturrino Sierra
> JEFE DEL SUBSECTOR DE TRÁFICO ACTUAL	Capitán Juan Jesús Alonso Sánchez
> JEFE DE SEGURIDAD EN RUTA	D. Rodrigo Contreras Elvira
> SERVICIOS MÉDICOS	Dr. D. Gerardo Torcida Dra. D.ª Inmaculada Pazos Osorio
> EPIDEMIÓLOGO	D. Jose Luis Yañez Ortega
> JEFE DE SALIDAS	D. Jesús María Sierra Sancho
> JEFE DE LLEGADAS	D. Rodrigo Alonso Sedano D. Roberto Córdoba Torrens
> JEFE DE RADIO VUELTA	D. Celestino Monasterio Iglesias
> CAD	D. José Manuel Diez Lorenzana
> LOCUTOR OFICIAL	D. Sergio Corral Iglesias
> VEHÍCULOS OFICIALES	Grupo Ureta Automóviles
> OFICINA PERMANENTE	D.ª Teresa Martín Casín
> SALAS DE PRENSA	D. Pedro A. Delgado Velasco
> LOGÍSTICA	D. Ricardo García López
> AMBULANCIAS	Cruz Roja

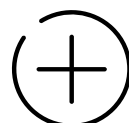
JURADO TÉCNICO

> PRESIDENTE	D.ª Catherine Gastou (Francia)
> ADJUNTO 1	D. Juan Martín Sanz (Castilla y León)
> ADJUNTO 2	D.ª María José Calvo Blanco (Castilla y León)
> CRONOMETRADOR	D. José de Santos Pérez (Castilla y León)
> LLEGADA-MOTO	D.ª Vanessa Ruiz Sánchez (Castilla y León)
> COMISARIOS MOTORISTAS	D. Luis Antonio Nieto de la Fuente (Castilla y León) D. José Luis Lopez Castro (Castilla y León) D. Sergio López Castro (Castilla y León)



Burgos
alimenta

CON LOS PRODUCTOS
BURGALESES



RECORRIDOS 2021


Pulsa
los botones
Y ACCEDE DIRECTO A LA INFO

1^ª
ETAPA

JUEVES 20 • 100 Km

GEOPARQUE LAS LORAS

Villadiego — Sargentos de la Lora

2^ª
ETAPA

VIERNES 21 • 97 Km

MERINDADES

Pedrosa de Valdeporres — Villarcayo

3^ª
ETAPA

SÁBADO 22 • 115 Km

COMPLEJO KÁRSTICO OJO GUAREÑA

Medina de Pomar — Ojo Guareña

4^ª
ETAPA

DOMINGO 23 • 121,6 Km

LAS LAGUNAS

Quintanar de la Sierra — Lagunas de Neila



EQUIPOS PARTICIPANTES

UCI WOMEN'S WORLDTEAM

UCI 



TREK - SEGAFREDO

UCI 



SD WORX

UCI 



BIKEEXCHANGE

UCI 



LIV RACING

UCI 



ALE' BTC LJUBLJANA

UCI 



**CANYON//
SRAM**

UCI 



**FDJ NOUVELLE
AQUITAINE FUTUROSCOPE**

UCI 



MOVISTAR

CONOCE EL DORSAL DE CADA CORREDORA

EQUIPOS PARTICIPANTES

UCI WOMEN'S CONTINENTAL TEAMS



CERATIZIT - WNT



VALCAR - TRAVEL & SERVICE



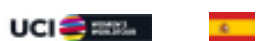
A.R. MONEX



RALLY CYCLING



INSTAFUND



BURGOS ALIMENTA



BIZKAIA - DURANGO



ENEICAT - RBH GLOBAL MARTÍN VILLA



SOPELA



MASSI TACTIC



RÍO MIERA CANTABRIA DEPORTE



COGEAS METTLER LOOK PRO CYCLING

CONOCE EL DORSAL DE CADA CORREDORA

HOTELES de los equipos

ALOJAMIENTOS DE EQUIPOS

EQUIPO	HOTEL	DATOS
FDJ NOUVELLE-AQUITAINE FUTUROSCOPE	REY ARTURO	Ctra. N-620. Villagonzalo Pedernales. Tel. 947 294 251
INSTAFUND RACING		
BIZKAIA - DURANGO		
MOVISTAR TEAM WOMEN	LA GALERÍA	Ctra. Quintanadueñas. Tel. 947 292 606
ALE' BTC LJUBLJANA	CIUDAD DE BURGOS	Ctra. N-I, km 245. Tel. 947 431 041
CERATIZIT - WNT PRO CYCLING TEAM		
VALCAR - TRAVEL & SERVICE		
A.R. MONEX WOMEN'S PRO CYCLING TEAM		
RALLY CYCLING		
COGEAS METTLER LOOK PRO CYCLING TEAM		
MASSI TACTIC WOMEN TEAM		
TEAM SD WORX	AZOFRA	Don Juan de Austria, 22. Tel. 947 462 003
TREK - SEGAFREDO	PUERTA DE BURGOS	C/ Vitoria, 69 Tel. 947 241 000
CANYON//SRAM RACING		
RIO MIERA - CANTABRIA DEPORTE		
TEAM BIKEEXCHANGE	RICE	Avda. Reyes Católicos, 30. Tel. 947 222 300
LIV RACING		
ENEICAT - RBH GLOBAL - MARTÍN VILLA		
SOPELA WOMEN'S TEAM	LAS TERRAZAS	Avda. La Industria, 10. Tel. 947 270 205
BURGOS ALIMENTA WOMEN CYCLING SPORT	CASA ANA	Barrio San Lorenzo, 46, Cigüenza (Burgos)

**Echa un vistazo a nuestras
REDES SOCIALES**

HOSPITALES

HOSPITAL	DIRECCIÓN	TELÉFONO
> UNIVERSITARIO DE BURGOS	Avda. Islas Baleares, s/n. Burgos	947 281 800
> RECOLETAS	C/ Cruz Roja, s/n. Burgos	947 244 055
> SANTOS REYES	Avda. Ruperta Baraya, 6 (Aranda de Duero)	947 522 000

**LA DIPUTACIÓN PROVINCIAL
Agradece la colaboración de**

Y A LOS AYUNTAMIENTOS DE:

**VILLADIEGO - SARGENTES DE LA LORA - PEDROSA DE
VALDEPORRES - VILLARCAYO - MEDINA DE POMAR - MERINDAD
DE SOTOSCUEVA - QUINTANAR DE LA SIERRA Y NEILA**



Pulsa

**HAY MUCHO + DETRÁS
DE ELLOS**



**escucha los consejos
de nuestras
protagonistas**

RECORRIDO



JUEVES 20 • 100 Km

GEOPARQUE LAS LORAS

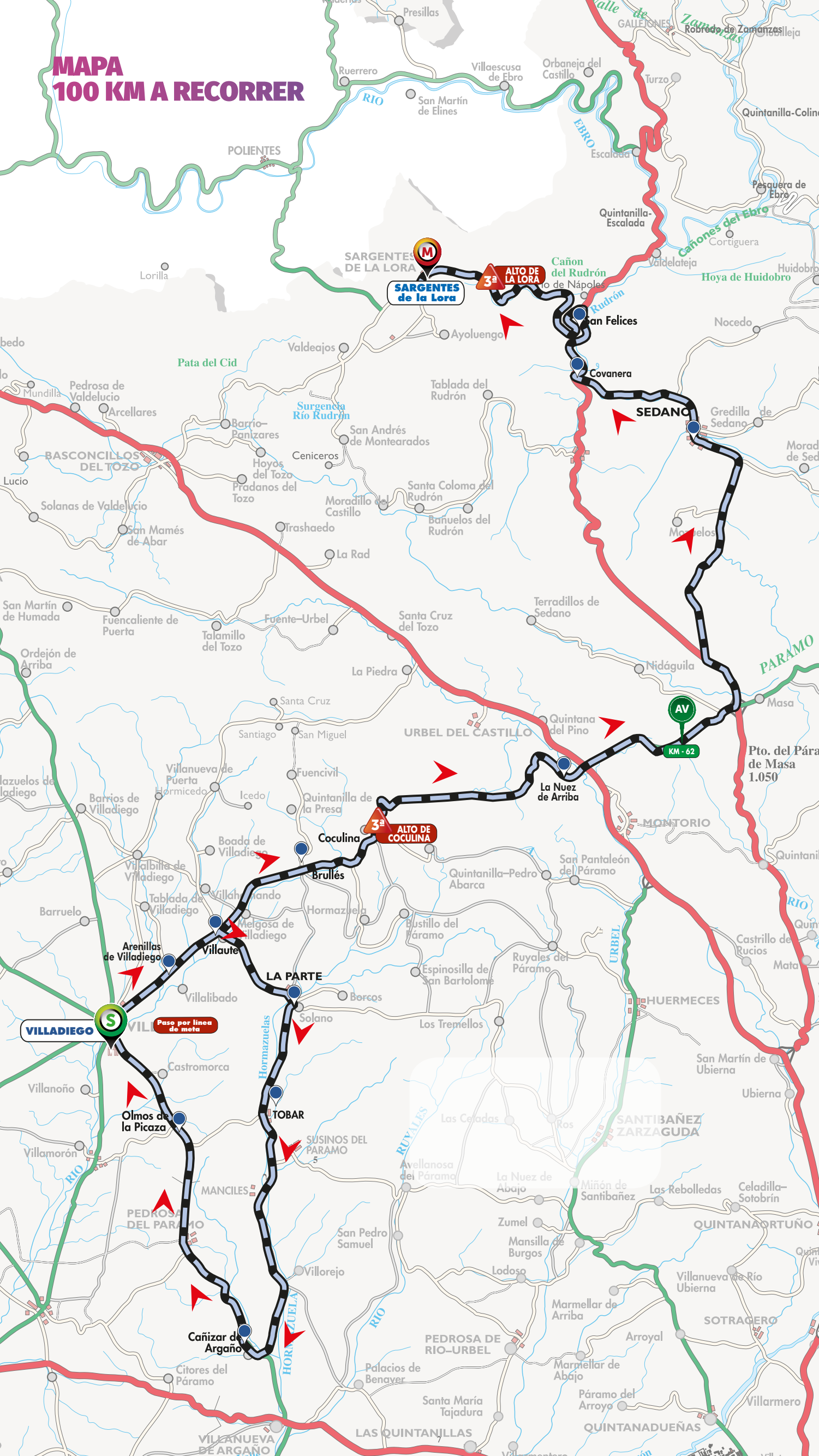
Villadiego – Sargentos de la Lora

DATOS DE LA ETAPA

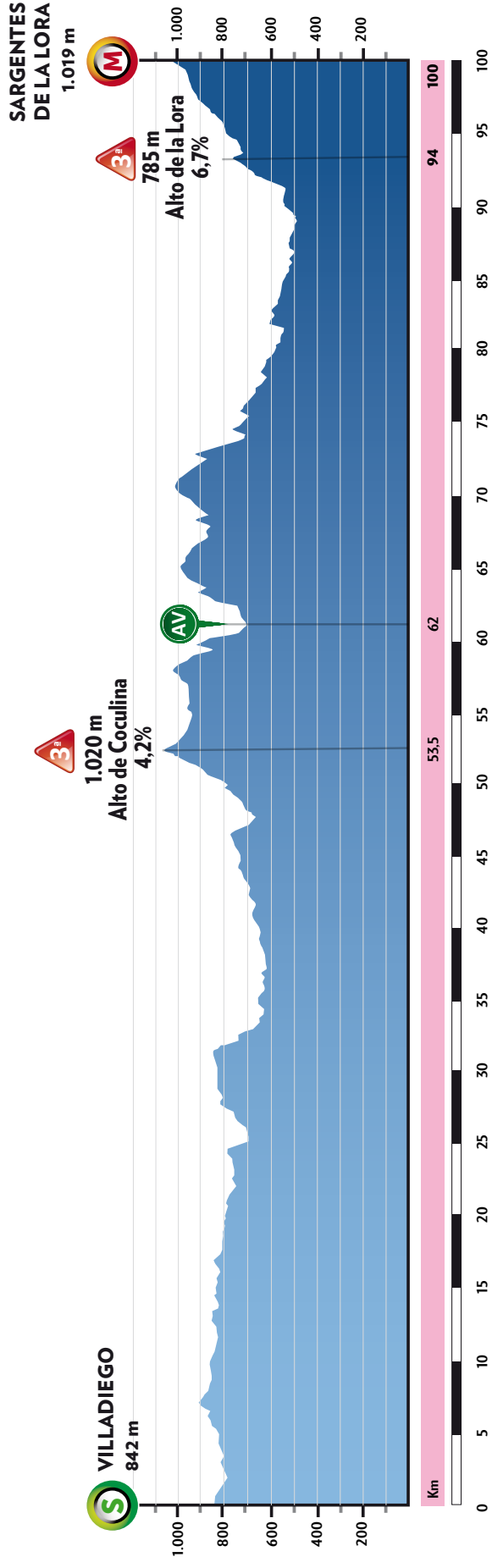
CONTROL DE FIRMAS // SIGNATURES	12:07-12:52
LLAMADA // APPEL	12:57
SALIDA NEUTRALIZADA (1 KM) // DÉPART FICTIF (1 KM)	13:02
SALIDA REAL // DÉPART RÉEL	13:07
MEDIA HORARIA PROBABLE // MOYENNE HORAIRE PROBABLE	38 Km/h
LLEGADA ESTIMADA // ARRIVÉE PRÉVUE	15:45
CIERRE CONTROL // FERMETURE DE CONTRÔLE	10%

KILÓMETROS		ITINERARIO / ITINÉRAIRE	HORARIO PREVISTO		
RECORRIDOS parcourus	PQR RECORRER a parcourir		36 Km/h	38 Km/h	40 Km/h
0,0	100,0	VILLADIEGO. Salida por BU-601	13:07	13:07	13:07
2,0	98,0	ARENILLAS DE VILLADIEGO	13:10	13:10	13:10
4,6	95,4	Giro dcha. Por BU-V-6015	13:14	13:14	13:14
4,8	95,2	VILLAUTE	13:15	13:14	13:14
8,4	91,6	LAS HORMAZAS	13:21	13:20	13:19
8,5	91,5	Giro dcha. LA PARTE por BU-V-6015	13:21	13:20	13:19
9,0	91,0	Giro dcha. Cañizar de Argaño BU-V-6018	13:22	13:21	13:20
13,8	86,2	TOBAR. Precaución paso estrecho	13:30	13:28	13:27
23,2	76,8	Giro dcha. Por BU-627	13:45	13:43	13:41
23,6	76,4	CAÑIZAR DE ARGANÓ	13:46	13:44	13:42
32,9	67,10	OLMOS DE LA PICAZA	14:01	13:59	13:56
37,7	62,3	VILLADIEGO. Giro dcha. Por BU-601	14:09	14:06	14:03
40,6	59,4	ARENILLAS DE VILLADIEGO	14:14	14:11	14:08
47,3	52,7	BRULLES. Comienza puerto	14:25	14:21	14:18
50,5	49,5	COCULINA	14:31	14:26	14:22
53,5	46,5	ALTO COCULINA / GPM. 3ª	14:36	14:31	14:27
60,5	39,5	LA NUEZ DE ARRIBA (exterior)	14:47	14:42	14:37
62,0	38,0	Cruce seguir recto por BU-601 AVITUALLAMIENTO	14:50	14:45	14:40
68,5	31,5	Giro izda. Por N-623	15:01	14:55	14:49
70,7	29,3	Giro dcha. Por BU-514	15:04	14:58	14:53
80,1	19,9	SEDANO. Precaución paso estrecho	15:20	15:13	15:07
87,2	12,8	COVANERA. Giro dcha. Por N-623	15:32	15:24	15:17
90,5	9,5	SAN FELICES. Giro izda. Por BU-V-6222 Comienza puerto	15:37	15:30	15:22
94,0	6,0	ALTO DE LA LORA / GPM 3ª	15:43	15:35	15:28
100,0	0,0	META. SARGENTES DE LA LORA	15:53	15:45	15:37

MAPA 100 KM A RECORRER



PERFIL 1ª ETAPA / 2 PUERTOS DE MONTAÑA



Pulsa

SALIDA Y LLEGADA ETAPA 1ª

SALIDA VILLADIEGO

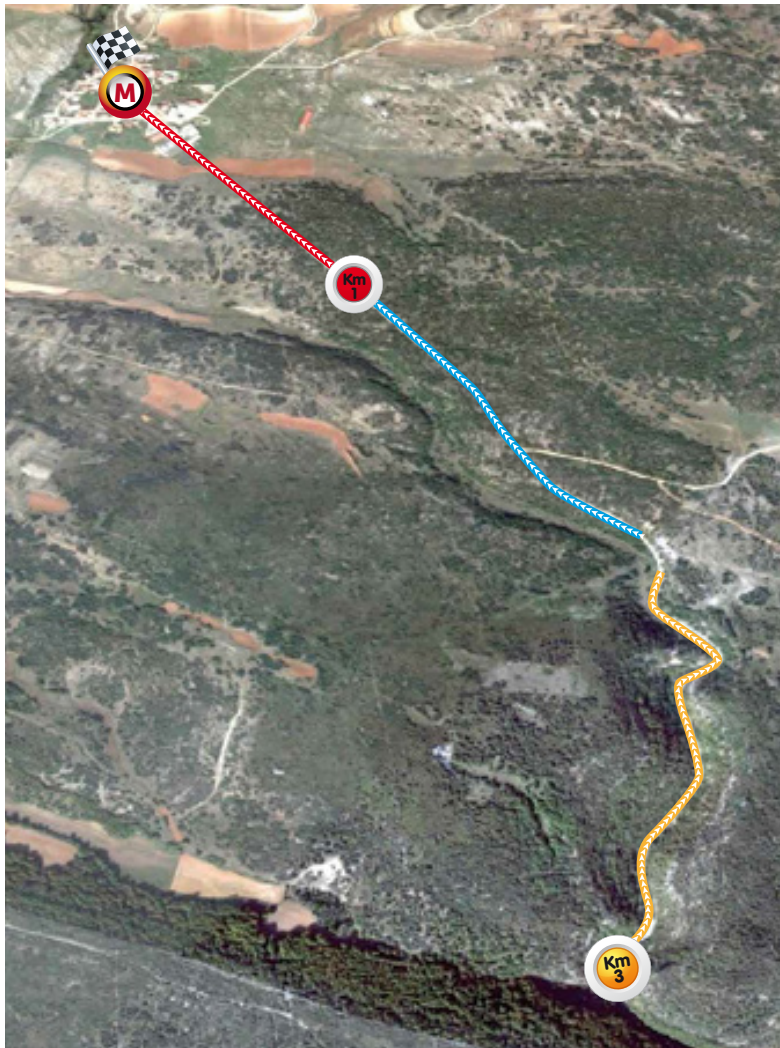


LLEGADA SARGENTES DE LA LORA





ÚLTIMOS KMS



PRECAUCIONES

KM - 3

En subida al 3% de media
Montée à 3% en moyenne

KM - 2

En subida al 4% de media
Montée à 4% en moyenne

KM - 1,8

En ligera bajada al 1,2%
En légère descente à 1,2%

KM - 1

En subida al 2,3% de media
Montée 2,3% en moyenne

META

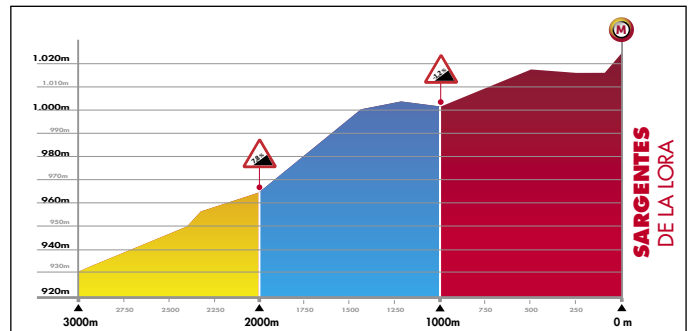
Recto de meta ancho de 5 m.
Largeur de la ligne d'arrivée
de 5 mètres

ACCESO SALIDA / ACCÈS DÉPART: KM 45,8

Por A-231 hasta la salida 145 hacia BU-406,
en dirección Villanueva de Argaño/Villadiego.
Continuar por BU-627

por A-231 jusqu'à la sortie 145 direction BU-406,
direction Villanueva de Argaño / Villadiego.
Continuer sur BU-627

ALTIMETRÍA



Pulsa
los botones
Y ACCEDE

RECORRIDO



VIERNES 21 • 97 Km

MERINDADES

Pedrosa de Valdeporres – Villarcayo

DATOS DE LA ETAPA

CONTROL DE FIRMAS // SIGNATURES	12:11-12:58
LLAMADA // APPEL	13:01
SALIDA NEUTRALIZADA (1 KM) // DÉPART FICTIF (1 KM)	13:06
SALIDA REAL // DÉPART RÉEL	13:11
MEDIA HORARIA PROBABLE // MOYENNE HORAIRE PROBABLE	38 Km/h
LLEGADA ESTIMADA // ARRIVÉE PRÉVUE	15:45
CIERRE CONTROL // FERMETURE DE CONTRÔLE	10%

KILÓMETROS		ITINERARIO / ITINÉRAIRE	HORARIO PREVISTO		
RECORRIDOS parcourus	POR RECORRER à parcourir		36 Km/h	38 Km/h	40 Km/h
0,0	97,0	SALIDA PEDROSA DE VALDEPORRES Salida Por BU-561	13:11	13:11	13:11
3,0	94,0	QUINTANABALDO	13:16	13:16	13:16
7,8	89,2	PUENTEDEY	13:24	13:24	13:23
9,5	87,5	BRIZUELA	13:27	13:26	13:26
13,0	84,0	ESCAÑO	13:33	13:32	13:31
14,4	82,6	ESCANDUSO	13:35	13:34	13:33
16,0	81,0	TUBILLA	13:38	13:37	13:35
17,6	79,4	CIGÜENZA	13:41	13:39	13:38
20,0	77,0	VILLARCAYO. Precaución. Paso ciudad Seguir por CL-629	13:45	13:43	13:41
22,0	75,0	VILLACOMPARADA DE RUEDA. Comienza puerto	13:48	13:46	13:44
24,0	73,0	BOCOS	13:51	13:49	13:47
27,4	69,6	ALTO DE BOCOS. G.P.M.3ª	13:57	13:55	13:52
29,5	67,5	GAYANGOS	14:01	13:58	13:56
31,2	65,8	BARANDA. Giro izda. por BU-V-5422	14:03	14:01	13:58
32,5	64,5	QUINTANAHEDO	14:06	14:03	14:00
37,0	60,0	Precación. Puente paso estrecho	14:13	14:10	14:07
39,1	57,9	ESPINOSA DE LOS MONTEROS Precaución. Paso ciudad. Seguir por BU-526	14:17	14:13	14:10
40,6	56,4	Paso a nivel	14:19	14:15	14:12
43,0	54,0	BARCENILLAS DE CEREZOS	14:23	14:19	14:16
46,1	50,9	QUINTANILLA DEL REBOLLAR	14:28	14:24	14:21
49,8	47,2	QUISICEDO	14:34	14:30	14:26
50,5	46,5	VILLABASCONES DE SOTOSCUEVA	14:36	14:31	14:27
51,5	45,5	QUINTANILLA SOTOSCUEVA	14:37	14:33	14:29
52,0	45,0	VALLEJO DE SOTOSCUEVA Precaución. Paso a nivel	14:38	14:33	14:29
52,6	44,4	ENTRAMBOSRÍOS	14:39	14:34	14:30
58,8	38,2	PEDROSA DE VALDEPORRES. Avituallamiento	14:49	14:44	14:40
59,5	37,5	SANTELICES. Giro izda. Por BU-561	14:51	14:45	14:41
62,5	34,5	QUINTANABALDO	14:56	14:50	14:45
67,7	29,3	PUENTEDEY. Giro izda. Por BU-V-5612	15:04	14:58	14:53
69,6	27,4	QUINTANILLA VALDEBODRES	15:07	15:01	14:56
71,3	25,7	COGULLOS	15:10	15:04	14:58
73,0	24,0	AHEDO DE LINARES. Giro dcha.	15:13	15:07	15:01
75,0	22,0	ALTO RETUERTA. G.P.M.3ª	15:16	15:10	15:04
79,0	18,0	Giro dcha. Por BU-V 5625	15:23	15:16	15:10
82,3	14,7	CORNEJO. Giro dcha. por BU-562	15:29	15:21	15:15
90,4	6,6	TORME	15:42	15:34	15:27
92,9	4,1	MOZARES. Giro dcha. por CL-629	15:46	15:38	15:31
94,6	2,4	VILLACOMPARADA DE RUEDA	15:49	15:41	15:33
97,0	0,0	VILLARCAYO. META	15:53	15:45	15:37

MAPA 97 KM A RECORRER

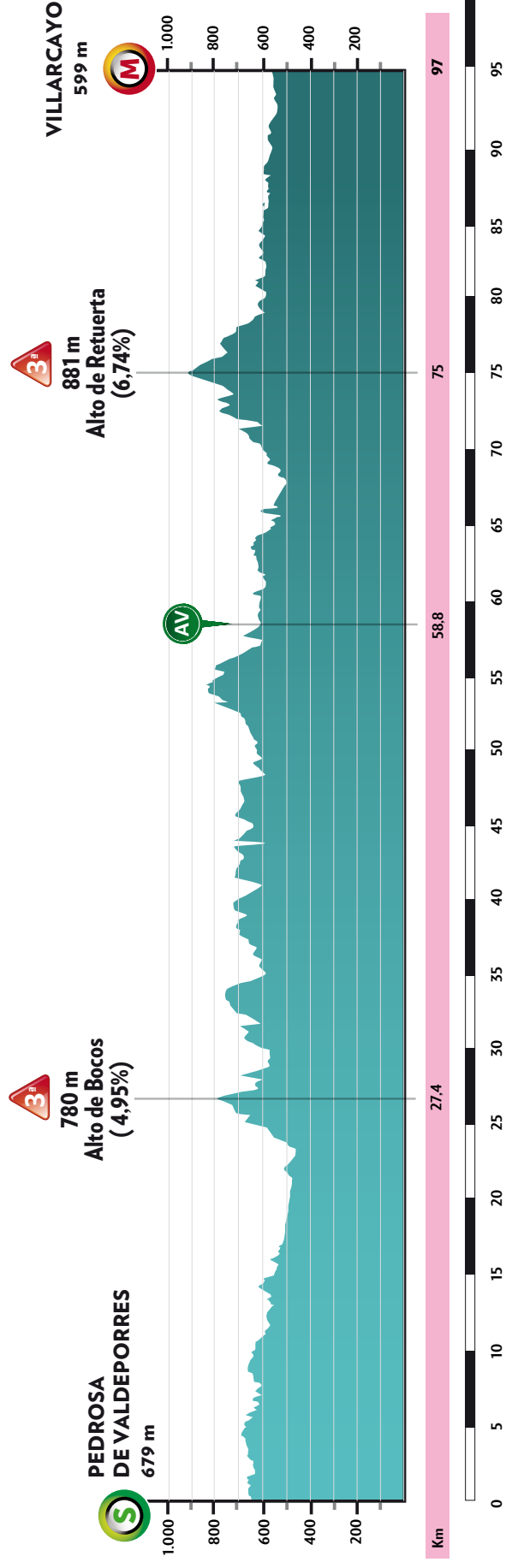
Echa un vistazo a nuestras
REDES SOCIALES



#NecesitasBurgos
#DestinoBurgos
#SomosOrigenYDestino

**EL VIAJE DE
Cristina Gutierrez
a través de la CL 629**

PERFIL 2ª ETAPA / 2 PUERTOS DE MONTAÑA



SALIDA Y LLEGADA ETAPA 2ª

SALIDA PEDROSA DE VALDEPORRES

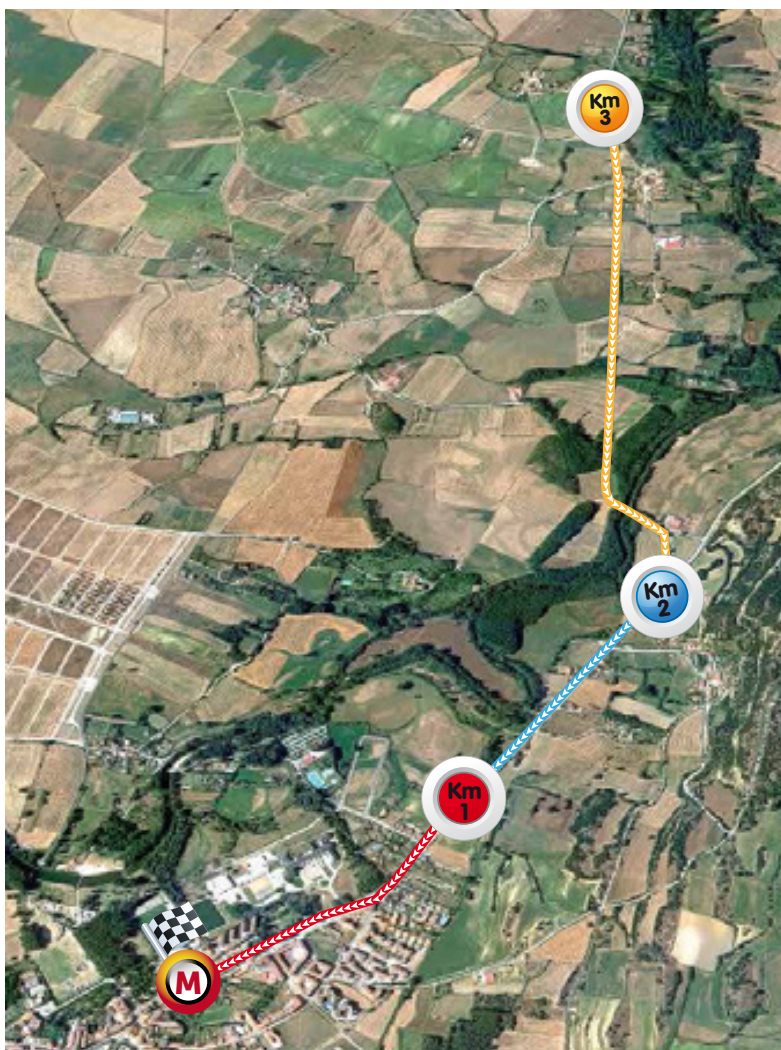


LLEGADA VILLARCAYO





ÚLTIMOS KMS



PRECAUCIONES

KM - 3

Giro izquierda. Paso por un puente
Virage à gauche. Étape de pont

KM - 2

Giro derecha: incorporarse a la CL-629
Virage à droite: CL-629

KM - 1

Giro derecha y giro izquierda en las
calles de Villarcayo.
Virage à droite et gauche, les rues
Villarcayo.

META

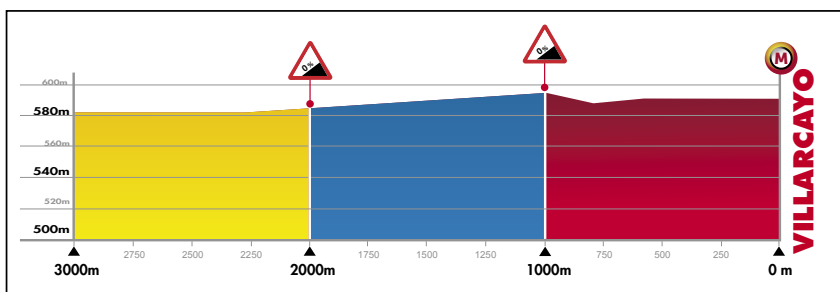
200 metros finales de recta llana.
200 mètres finale de niveau
rectiligne.

ACCESO SALIDA / ACCÈS DÉPART: KM 96,3

Por A73 y N-623, hasta Cilleruelo de Bezana, seguir por BU-564 hasta Soncillo y tomar la BU-561 hasta Pedrosa de Valdeporres

Par A73 et N-623 jusqu'à Cilleruelo de Bezana, continuer par BU-564 jusqu'à Soncillo et prendre BU-561 jusqu'à Pedrosa de Valdeporres

ALTIMETRÍA





SÁBADO 22 • 115 Km

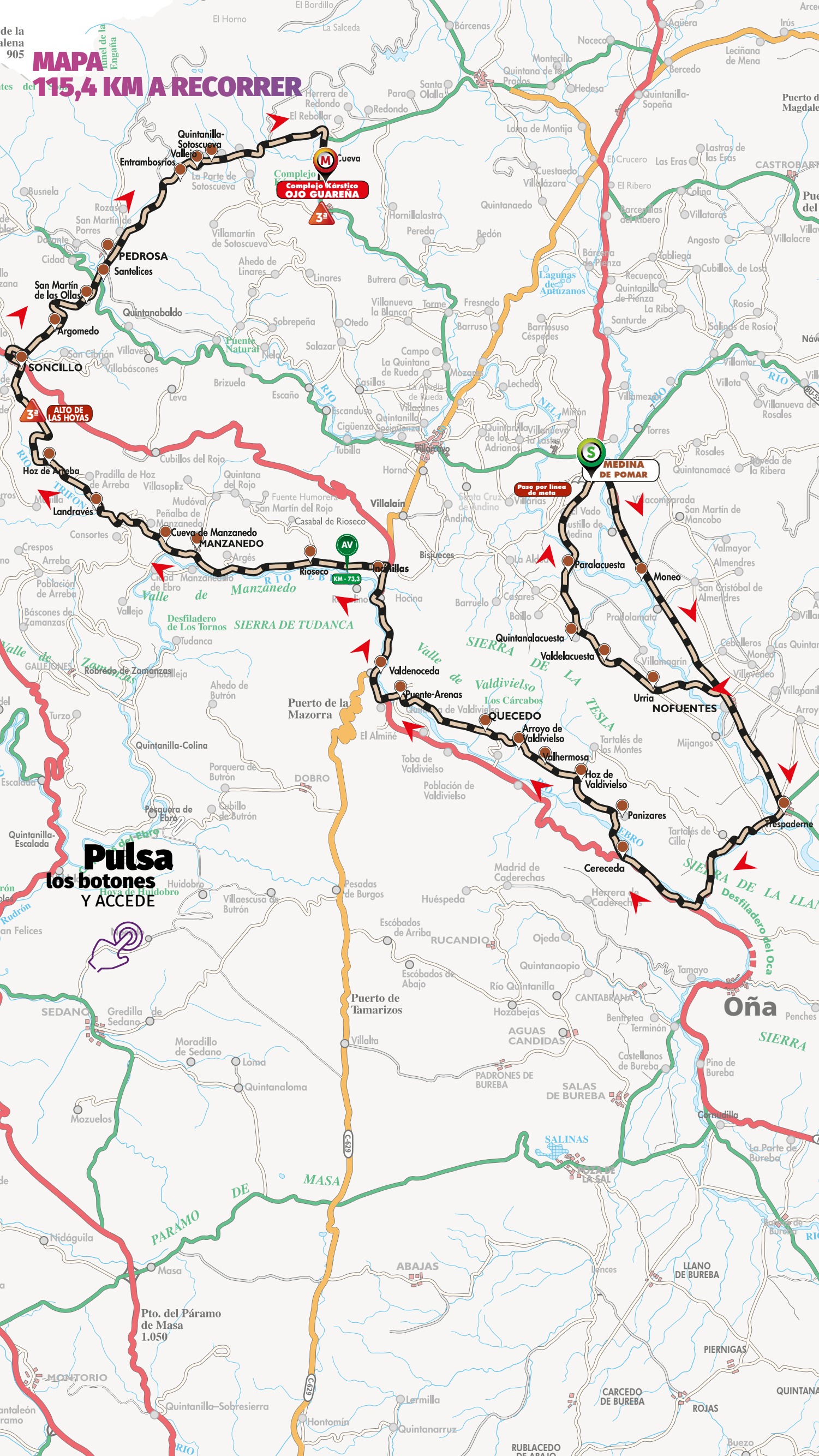
COMPLEJO KÁRSTICO OJO GUAREÑA Medina de Pomar — Ojo Guareña

DATOS DE LA ETAPA

CONTROL DE FIRMAS // SIGNATURES	10:56-11:41
LLAMADA // APPEL	11:46
SALIDA NEUTRALIZADA (1 KM) // DÉPART FICTIF (1 KM)	11:51
SALIDA REAL // DÉPART RÉËL	11:57
MEDIA HORARIA PROBABLE // MOYENNE HORAIRE PROBABLE	32 Km/h
LLEGADA ESTIMADA // ARRIVÉE PRÉVUE	15:45
CIERRE CONTROL // FERMETURE DE CONTRÔLE	20%

KILÓMETROS		ITINERARIO / ITINÉRAIRE	HORARIO PREVISTO		
RECORRIDOS parcourus	POR RECORRER à parcourir		36 Km/h	38 Km/h	40 Km/h
0,0	115,4	MEDINA DE POMAR Salida Real. Por N-629	12:42	12:42	12:42
2,2	113,2	MONEO	12:46	12:46	12:46
8,9	106,5	NOFUENTES. Giro Dcha. Dirección Urria por BU-V- 5606	12:57	12:56	12:56
11,9	103,5	URRIA	13:02	13:01	13:00
14,9	100,5	VALDELACUESTA	13:07	13:06	13:05
16,4	99,0	QUINTANALACUESTA	13:10	13:08	13:07
19,5	95,9	PARALACUESTA	13:15	13:13	13:12
20,1	95,3	Precaución. Paso estrecho puente	13:16	13:14	13:12
22,3	93,1	Giro dcha. Por BU-V 5601	13:19	13:18	13:16
24,5	90,9	MEDINA DE POMAR. Precaución. Paso ciudad	13:23	13:21	13:19
26,8	88,6	Medina de Pomar Seguir por N-629	13:27	13:25	13:22
29,7	85,7	MONEO	13:32	13:29	13:27
36,5	78,9	NOFUENTES	13:43	13:40	13:37
41,6	73,8	TRESPADERNE. Seguir por N-629	13:52	13:48	13:45
48,8	66,6	Giro dcha. Por N-232	14:04	13:59	13:55
52,0	63,4	CERECEDA. Giro dcha. Por BU-V-5314	14:09	14:04	14:00
52,3	63,1	Precaución. TÚNEL	14:09	14:05	14:01
54,9	60,5	PANIZARES	14:14	14:09	14:05
57,5	57,9	HOZ DE VALDIVIELSO	14:18	14:13	14:09
59,2	56,2	VALHERMOSA	14:21	14:16	14:11
60,6	54,8	ARROYO DE VALDIVIELSO	14:23	14:18	14:13
61,9	53,5	QUECEDO	14:25	14:20	14:15
65,5	49,9	PUENTE ARENAS. Giro dcha. por N-232	14:31	14:26	14:21
67,2	48,2	QUINTANA DE VALDIVIELSO	14:34	14:28	14:23
68,2	47,2	VALDENOCEDA	14:36	14:30	14:25
73,3	42,1	INCINILLAS. Giro izda. Direcc. Por BU-V-5741 AVITUALLAMIENTO	14:44	14:38	14:32
76,4	39,0	RIOSECO	14:50	14:43	14:37
82,3	33,1	MANZANEDO	14:59	14:52	14:46
84,2	31,2	CUEVA DE MANZANEDO	15:03	14:55	14:49
88,0	27,4	LANDRAVES	15:09	15:01	14:54
91,0	24,4	HOZ DE ARREBA	15:14	15:06	14:59
95,0	20,4	ALTO DE LAS HOYAS GPM 3ª	15:21	15:12	15:05
97,3	18,1	Giro dcha. por BU-V-5748 SONCILLO Giro dcha. Por BU-526	15:24	15:16	15:08
100,0	15,4	ARGOMEDO	15:29	15:20	15:12
103,0	12,4	SAN MARTÍN DE LAS OLLAS	15:34	15:25	15:17
104,5	10,9	SANTELICES	15:36	15:27	15:19
105,0	10,4	PEDROSA DE VALDEPORRES	15:37	15:28	15:20
111,0	4,4	ENTRAMBOSRÍOS	15:47	15:38	15:29
111,6	3,8	VALLEJO DE SOTOSCUEVA. Precaución paso a nivel	15:48	15:39	15:30
112,0	3,4	QUINTANILLA SOTOSCUEVA	15:49	15:39	15:30
113,0	2,4	VILLABASCONES. Giro dcha. Por BU-V- 5626	15:51	15:41	15:32
114,0	1,4	CUEVA. Comienza Puerto	15:52	15:42	15:33
115,4	0,0	OJO GUAREÑA G.P.M. 3ª	15:55	15:45	15:35

MAPA 115,4 KM A RECORRER



Complejo Kárstico OJO GUAREÑA
3ª

PEDROSA
Santelices

MEDINA DE POMAR

ALTO DE LAS HOYAS
3ª

MANZANEDO

Paso por línea de meta

Pulsa los botones Y ACCEDE

QUEVEDO

Oña

Pto. del Páramo de Masa 1.050

SIERRA DE LA LLANADA
Desfiladero del Oca

SALINAS

ABAJAS

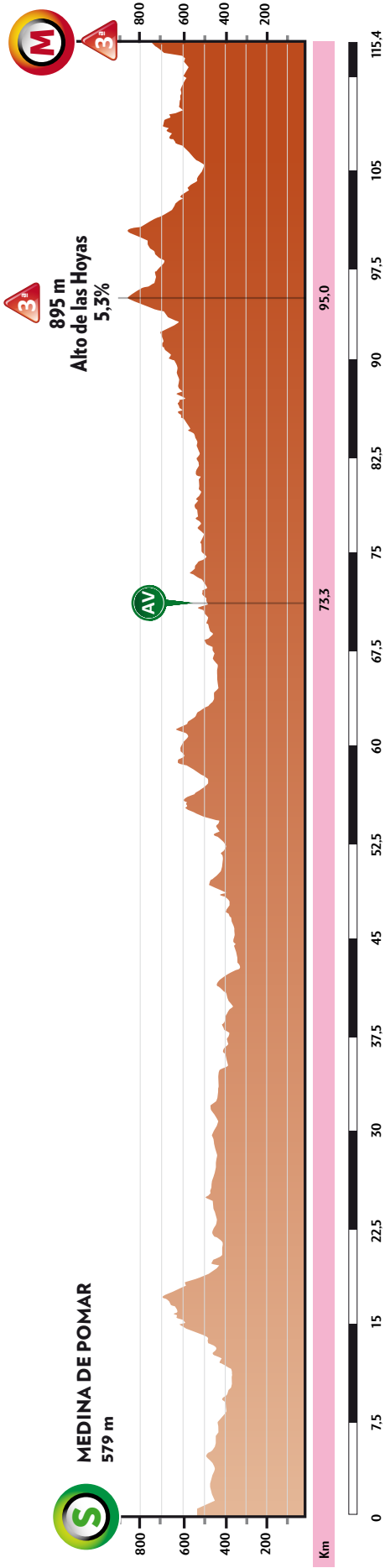
LLANO DE BUREBA

RUBLICADO DE AR

QUINTANA

PERFIL 3ª ETAPA / 2 PUERTOS DE MONTAÑA

GPM - 3ª categoría
COMPLEJO KÁRSTICO
OJO GUAREÑA
768 m



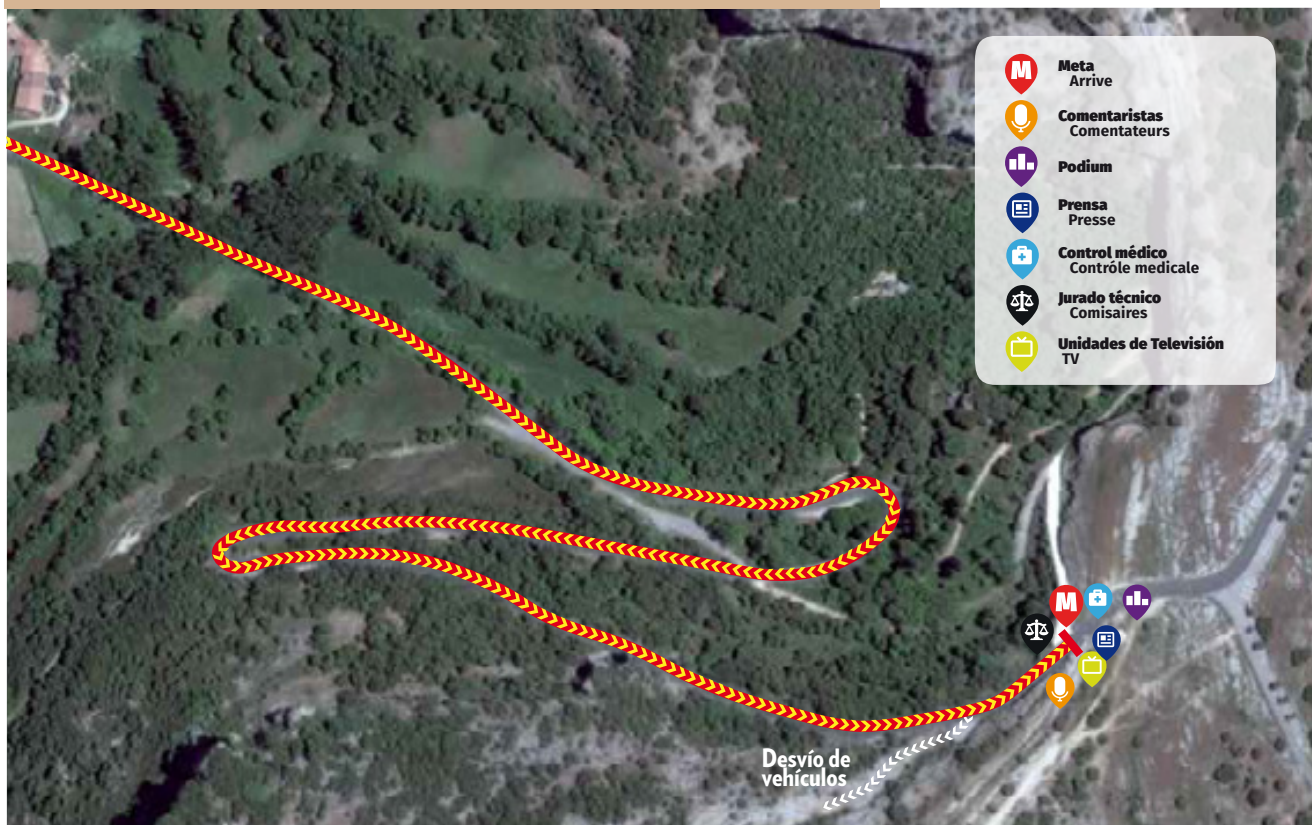
SALIDA Y LLEGADA

ETAPA 3ª

SALIDA MEDINA DE POMAR



LLEGADA COMPLEJO KÁRSTICO OJO GUAREÑA





ÚLTIMOS KMS



PRECAUCIONES

Km / 3

Seguir recto anchura 6 m.
Suivre droit, largeur de 6 mts.

Km / 2,5

Giro izquierda.
Virement à gauche.

Km / 2,3

Paso estrecho Cueva.
Passage étroit. Cueva.

Km / 1,8

Paso estrecho puente de 3 m.
Passage étroit pont 3m.

Km / 1

Pendiente media del 5%.
Une montée d'un 5%

META

Puerto puntuable de 3ª categoría.
Arrivée en col de 3ª catégorie.

ACCESO SALIDA / ACCÈS DÉPART: KM 100

Toma AP-1 hacia CL-632. Toma la salida 3 desde AP-1.

Sigue por CL-632 hasta N-232.

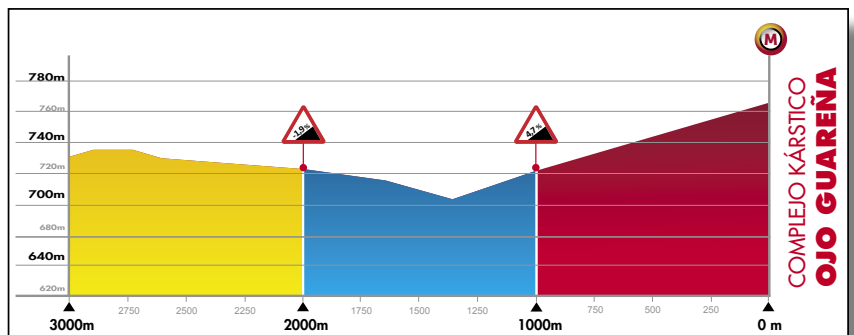
Sigue por N-232 y N-629 hasta en Medina de Pomar.

Prenez l'AP-1 vers CL-632. Prenez la sortie 3 de l'AP-1.

Suivez CL-632 jusqu'à N-232.

Continuez sur la N-232 et la N-629 jusqu'à la Médina de Pomar.

ALTIMETRÍA



Pulsa
los botones
Y ACCEDE

RECORRIDO



DOMINGO 23 • 121,6 Km

LAS LAGUNAS

Quintanar de la Sierra – Lagunas de Neila

DATOS DE LA ETAPA

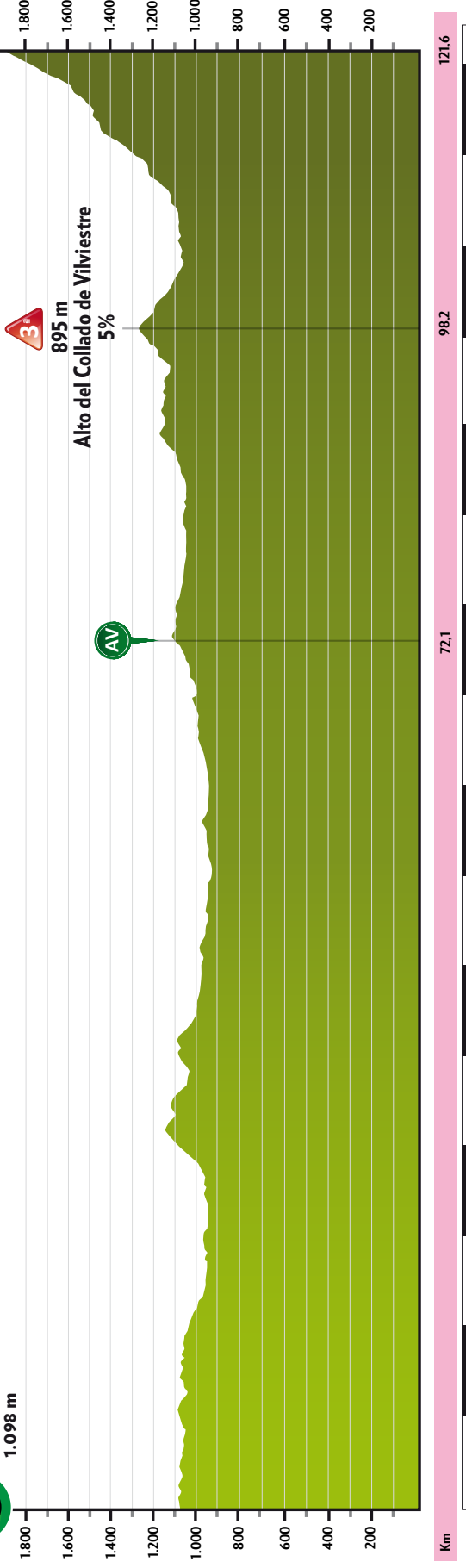
CONTROL DE FIRMAS // SIGNATURES	10:56-11:41
LLAMADA // APPEL	11:46
SALIDA NEUTRALIZADA (2 KM) // DÉPART FICTIF (2 KM)	11:51
SALIDA REAL // DÉPART RÉEL	11:57
MEDIA HORARIA PROBABLE // MOYENNE HORAIRE PROBABLE	32 Km/h
LLEGADA ESTIMADA // ARRIVÉE PRÉVUE	15:45
CIERRE CONTROL // FERMETURE DE CONTRÔLE	35%

KILÓMETROS		ITINERARIO / ITINÉRAIRE	HORARIO PREVISTO		
RECORRIDOS parcourus	POR RECORRER à parcourir		30 Km/h	32 Km/h	34 Km/h
0,0	121,6	QUINTANAR DE LA SIERRA Salida Real por CL-117 // Départ Réel	11:57	11:57	11:57
5,6	116,0	PALACIOS DE LA SIERRA	12:08	12:07	12:06
16,4	105,2	CASTRILLO DE LA REINA	12:29	12:27	12:25
22,7	98,9	SALAS DE LOS INFANTES. Seguir por BU-825	12:42	12:39	12:37
25,6	96,0	CASTROVIDO	12:48	12:45	12:42
29,1	92,5	ARROYO DE SALAS	12:55	12:51	12:48
31,7	89,9	HOYUELOS DE LA SIERRA	13:00	12:56	12:52
35,8	85,8	Paso estrecho. Río Pedroso	13:08	13:04	13:00
36,0	85,6	Giro izda. Direcc. Vizcaínos por BU-V-8205	13:09	13:04	13:00
39,7	81,9	VIZCAÍNOS	13:16	13:11	13:07
44,8	76,8	PIEDRAHITA DE MUÑO Precaución paso estrecho	13:26	13:21	13:16
46,6	75,0	PINILLA DE LOS MOROS	13:30	13:24	13:19
50,8	70,8	BARBADILLO DEL MERCADO. Giro izda. por N-234	13:38	13:32	13:26
55,8	65,8	Giro dcha. Dirección Salas de los Infantes	13:48	13:41	13:35
57,1	64,5	SALAS DE LOS INFANTES	13:51	13:44	13:37
60,1	61,5	Giro dcha por N-234	13:57	13:49	13:43
61,8	59,8	HACINAS	14:00	13:52	13:46
72,1	49,5	LA GALLEGA // Avituallamiento. Ravitaillement	14:21	14:12	14:04
82,7	38,9	HONTORIA DEL PINAR	14:42	14:32	14:22
83,2	38,4	Giro izda. Por BU-8229	14:43	14:33	14:23
85,6	36,0	Giro dcha. Dirección Palacios	14:48	14:37	14:28
92,3	29,3	Giro dcha. Dirección Vilviestre por BU-V 8225 comienza puerto	15:01	14:50	14:39
98,2	23,4	ALTO DEL COLLADO DE VILVIESTRE. G.P.M. 3ª	15:13	15:01	14:50
101,1	20,5	VILVIESTRE DEL PINAR	15:19	15:06	14:55
104,1	17,5	Giro dcha. Por CL-117	15:25	15:12	15:00
108,1	13,5	Giro izda. QUITANAR DE LA SIERRA. Por BU- 822	15:33	15:19	15:07
109,1	12,5	Giro izda. COMIENZA PUERTO	15:35	15:21	15:09
120,1	1,5	El Portón	15:57	15:42	15:28
121,6	0,0	META. LAGUNAS DE NEILA G.P.M. CATEGORÍA ESPECIAL	16:00	15:45	15:31

PERFIL 4ª ETAPA / 2 PUERTOS DE MONTAÑA

GPM ESPECIAL
LAGUNAS DE NEILA
1.870 m

S
QUINTANAR
DE LA SIERRA
1.098 m



Km 0 7.5 15 22.5 30 37.5 45 52.5 60 67.5 75 82.5 90 97.5 105 112.5 120 121.6

Pulsa
y accede a
la **info**

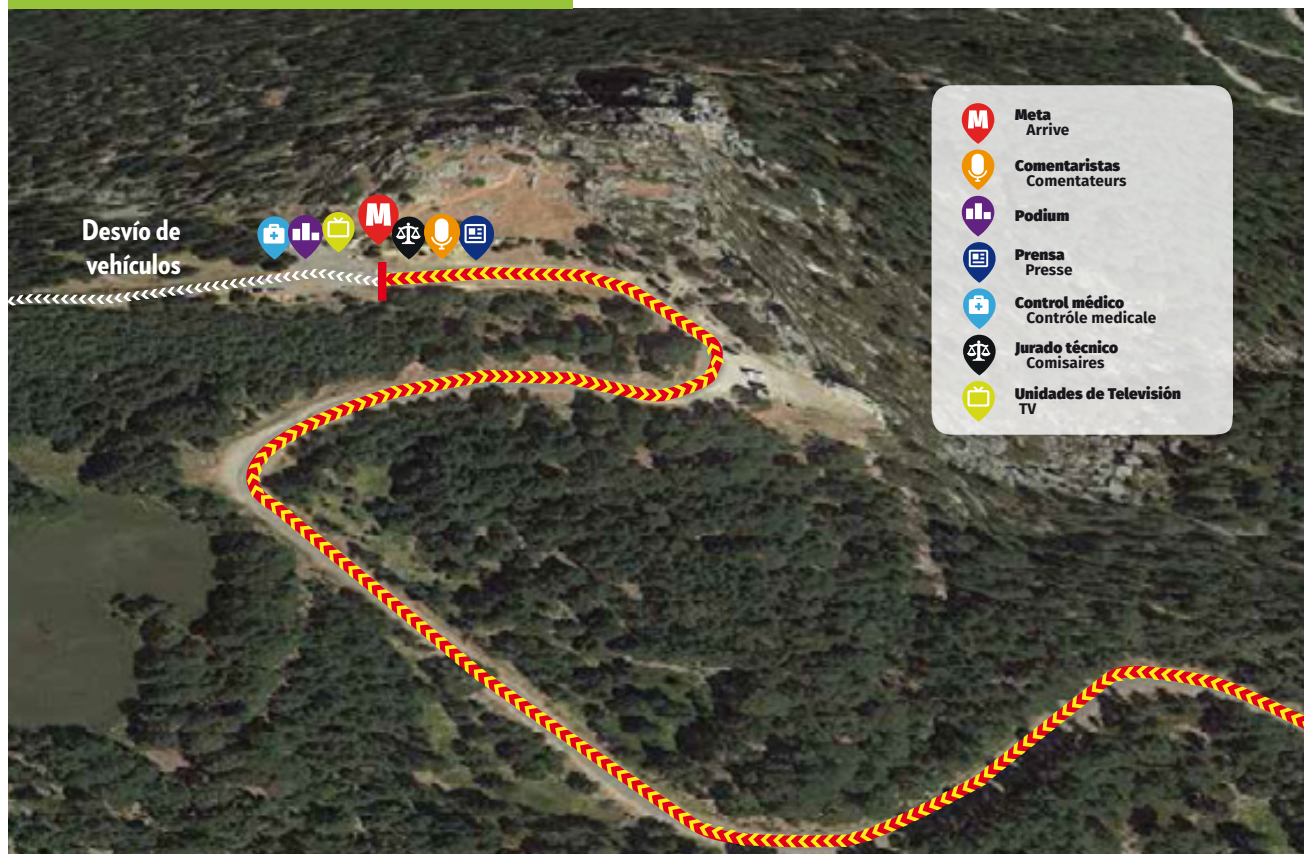
SALIDA Y LLEGADA

ETAPA 4ª

SALIDA QUINTANAR DE LA SIERRA

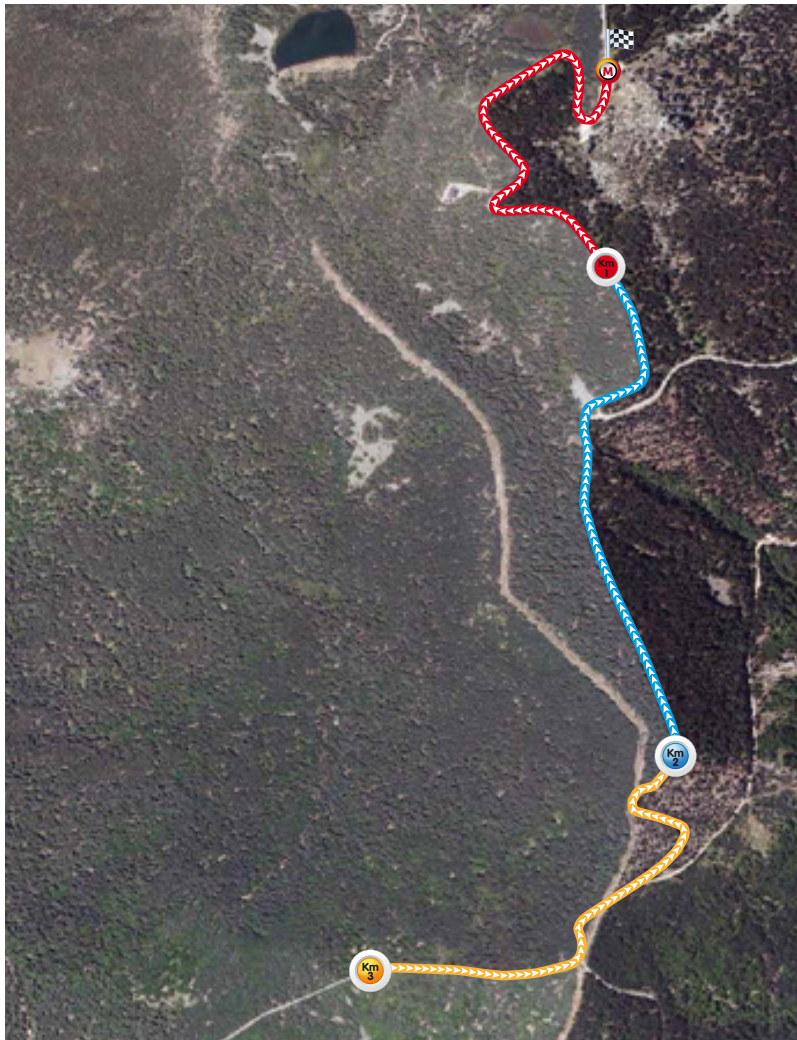


LLEGADA LAGUNAS DE NEILA





ÚLTIMOS KMS



PRECAUCIONES

KM - 3

Pendiente de 9,6%

Montée d'un 9,6%

KM - 2

Pendiente de 8,2%

Montée d'un 8,2%

KM - 1

Pendiente de 11%

Montée d'un 11%

META

Puerto de Categoría Especial

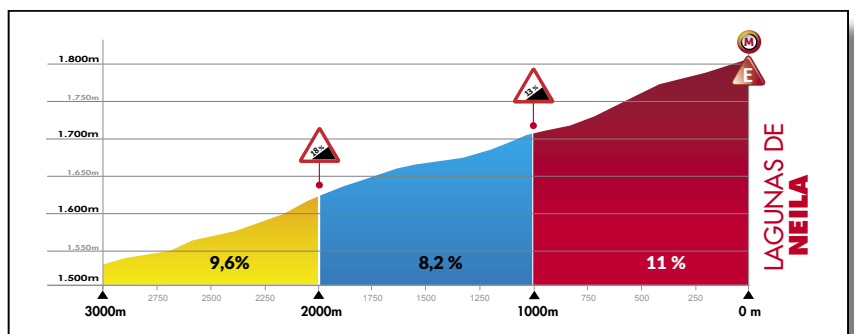
Arrivée en col Hours
Categorie

ACCESO SALIDA ACCÈS DÉPART: KM 82,3

Por N-1 tomar la salida a N-324 hasta Salas de los Infantes y seguir por la CL-117 hasta Quintanar.

En N-1, prendre la sortie N-324 vers Salas de los Infantes et continuer sur la CL 117 jusqu'à Quintanar.

ALTIMETRÍA



 **Pulsa**
los botones
Y ACCEDE

OFICINAS PERMANENTES TV - PRENSA

ETAPA - SALA DE PRENSA	DIRECCIÓN	COORDENADAS GPS
1º ETAPA: SARGENTES DE LA LORA	Museo del Petróleo. 09145 Sargentos de la Lora	42.76859850979761 3.8693821008428695
2º ETAPA: VILLARCAYO	Centro Joven. C/Pasaje El Soto s/n. 09550 Villarcayo	42.94088130841087 3.5713140861298647
3º ETAPA: OJOS GUAREÑA:	Centro Cultural. 09568 Cueva (Merindad de Sotoscueva)	43.04005310008618 3.667078605509864
4º ETAPA: LAGUNAS DE NEILA	Casa de Cultura Quintanar de la Sierra. Calle Fuente, 2, 09670	41.98213239427313 0389466463809747

Síguenos en directo por TV desde las 15:00 h



EUROSPORT



NOS



Y EN STREAMING

www.idj.burgos.es - www.vueltaburgos.com

XLII. EDICIÓN MASCULINA



VUELTA
A BURGOS

"Inside"



ASÍ FUE EL REGRESO
DEL CICLISMO
INTERNACIONAL
EN LA COVID-19

OPERACIONES DE CONTROL

OPERACIONES PREVIAS A LA SALIDA AVANT LA COURSE



OFICINA PERMANENTE // PERMANENCE:

INSTITUTO PROVINCIAL PARA EL DEPORTE Y LA JUVENTUD: Real Monasterio de San Agustín C/ Madrid, 24. Teléfono: 947 258 600
vueltaburgos@diputaciondeburgos.es

ACREDITACIONES PIÈCES OFICIELLES



MIÉRCOLES 19 DE MAYO
10:00 - 13:00 / 16:30 A 19:30 H

INSTITUTO PROVINCIAL PARA EL DEPORTE Y LA JUVENTUD: Real Monasterio de San Agustín. C/ Madrid, 24.
Teléfono: 947 258 600
idj@diputaciondeburgos.es



REVISIÓN DE VEHÍCULOS OFICIALES, MEDIOS DE COMUNICACIÓN Y CARAVANA PUBLICITARIA CONTROL VEHICULES OFICIELS, PRESSE ET CARAVAN

MIÉRCOLES 19 DE MAYO - 18:00 A 20:00 H

ALMACENES DE LA DIPUTACIÓN. (Camino Valdechoque)



EQUIPOS // ÉQUIPES

DIPUTACIÓN PROVINCIAL

Pº del Espolón, 34 - 09004 Burgos

1) PRESENTACIÓN / PRESENTATION

- LICENCIAS JURADO TÉCNICO, RECOGIDA DE DORSALES Y DOCUMENTACIÓN OFICIAL
- LICENSES COURREURS AU JURY, CONFIRMATION DES PARTANTS ET RETRAIT DES DOSSARDS PAR LES RESPONSABLES D'ÉQUIPE

MIÉRCOLES 19 DE MAYO - DE 15:30 A 16:45 H.

2) REUNIÓN DE / RÉUNION DU:

- ORGANIZACIÓN, JURADO TÉCNICO
- COLLÈGE DES COMMISSAIRES

MIÉRCOLES 19 DE MAYO - 18:00 H.

3) REUNIÓN DE: / RÉUNION DU:

- DIRECTORES DEPORTIVOS
- DIRECTEURS SPORTIFS

MIÉRCOLES 19 DE MAYO - 17:00 H.



4) REUNIÓN MÉDICA / RÉUNION MÉDICALE

- MEDIDAS PREVENTIVAS Y CONTROL COVID 19
- MESURES PRÉVENTIVES ET CONTRÔLE DES COVID 19

MIÉRCOLES 19 DE MAYO - 17:30 H.

Echa un vistazo a nuestras
REDES SOCIALES

PALMARÉS DE LA VBFÉMINA

GENERAL

AÑO	GANADOR	EQUIPO
2015	BELÉN LÓPEZ	LOINTEK TEAM
2016	MAVI GARCÍA	BIZKAIA DURANGO
2017	EIDER MERINO	LOINTEK TEAM
2018	BEATIU GÓMEZ FRANQUET	SOPELA WOMENS TEAM
2019	STINE BORGLI	NORWAY NATIONAL TEAM

EQUIPOS

AÑO	ÉLITE
2015	LOINTEK TEAM
2016	BIZKAIA DURANGO
2017	LOINTEK TEAM
2018	SOPELANA WOMENS TEAM
2019	BTC CITY LJUBLJANA

MONTAÑA

AÑO	GANADOR	EQUIPO
2015	EIDER MERINO	LOINTEK TEAM
2016	MAVI GARCÍA	BIZKAIA DURANGO
2017	LORENA LLAMAS	BIZKAIA DURANGO
2018	EIDER MERINO	MOVISTAR TEAM W.
2019	KATIA RAGUSA	BEPINK

REGULARIDAD

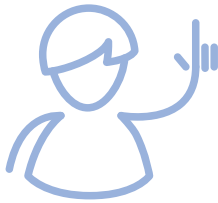
AÑO	GANADOR	EQUIPO
2015	JULIA ILYNYKH	BIZKAIA DURANGO
2016	MAVI GARCÍA	BIZKAIA DURANGO
2017	EIDER MERINO	LOINTEK TEAM
2018	SARA MARTÍN	SOPELA WOMENS TEAM
2019	SORAYA PALADÍN	ALE CIPOLLINI



MEDIDAS CONCRETAS QUE SE IMPLEMENTARÁN PARA UNA ORGANIZACIÓN OPTIMA DE LA PRUEBA

CONTROL DE ACCESO DEL PÚBLICO

ZONAS
DE SALIDA
Y LLEGADA



- **VIGILANTES DE SEGURIDAD** DOTADOS DE CONTADORES CONTROLARÁN LOS ACCESOS EN LAS ZONAS DE SALIDA Y METAS.
- **UNA VEZ ALCANZADO EL AFORO** AUTORIZADO NO SE PERMITIRÁ EL ACCESO A MÁS PÚBLICO.



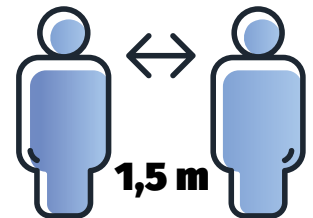
PERSONAS
QUE ACCEDAN A
ESTAS ZONAS DE
SALIDA Y META
DEBERÁN

**IR PROVISTOS DE
MASCARILLAS**



**MANTENER EL
DISTANCIAMIENTO
SOCIAL**

**DISTANCIA
INTERPERSONAL DE
SEGURIDAD DE
1,5 metros**



**NO PERMITIÉNDOSE EL ACCESO
A LAS PERSONAS QUE NO RESPETEN ESTA NORMATIVA**

- **LLEGADAS DE LAS ETAPAS DE ALTA MONTAÑA** “OJO GUAREÑA” Y “LAGUNAS DE NEILA” se cortará el acceso en vehículos a estos puertos de montaña y únicamente permitirá el acceso a pie o en bicicleta, si bien: 500 m antes de la línea de meta en estas etapas, existirá un control de acceso con vigilantes de seguridad dotados de contadores.

- **INFORMACIÓN DIARIA POR MEGAFONÍA** por parte de la Organización de la VCB y de la Guardia Civil indicando la obligatoriedad de mantener y respetar la distancia interpersonal de seguridad de 1,5 m y el uso de mascarillas.

**LA RESPONSABILIDAD
INDIVIDUAL
ES LA PRINCIPAL MEDIDA
DE SEGURIDAD**

REGLAMENTOS DE LA CARRERA



ORGANIZACIÓN

> Entidad: Diputación Provincial de Burgos
> Licencia R.F.E.C. nº: P-0900000-A
> Domicilio Social: Paseo del Espolón, 34. 09003 BURGOS
> Teléfono/s: 947 258 650 / Fax: 947 258 649
> E-mail: vuelaiburgos@diputaciondeburgos.es

DENOMINACIÓN DE LA PRUEBA: VUELTA A BURGOS

> Categoría: 2 WWT WE
> Fecha de celebración: del 20 de mayo al 23 de mayo de 2021
> Director Ejecutivo: Sonia Martínez Barrio / Marcos Moral Cano
> Resp. Seguridad Vial: Luis Miguel Martínez

LA PRUEBA DISCURRIRÁ ENTRE LAS POBLACIONES Y CON EL KILOMETRAJE QUE A CONTINUACIÓN SE DETALLA:

FECHA	RECORRIDO	Nº DE KMS
Jueves 20 de Mayo	GEOPARQUE DE LAS LORAS: VILLADIEGO - SARGENTES DE LA LORA	100
Viernes 21 de Mayo	PEDROSA DE VALDEPORRES - VILLARCAYO	97
Sábado 22 de Mayo	MEDINA DE POMAR - OJO GUAREÑA	115
Domingo 23 de Mayo	LAS LAGUNAS: QUINTANAR DE LA SIERRA - LAGUNAS DE NEILA	121,6

CLASIFICACIÓN Y MALLOTS

Individual por tiempos:	Morado
Regularidad:	Verde
Montaña:	Rojo
Joven:	Blanco

CORREDORES Y EQUIPOS

Nº de corredores por equipo:	6
Nº de técnicos por equipo:	4
Categoría equipos:	FEMINAS ÉLITE UCI
Nº de coches seguidores:	2

Las sanciones asignadas serán las establecidas por la U.C.I. - Los premios serán como mínimo los establecidos por la U.C.I.

LUGAR DE INSCRIPCIONES Y REUNIONES

REUNIONES	LUGAR	FECHA	HORA
INSCRIPCIÓN OFICIAL:	Paseo del Espolón, 34 . Burgos	19/05/21	15:30 a 16:45
DIRECTORES DEPORTIVOS:	Paseo del Espolón, 34 . Burgos	19/05/21	17:00
JURADO TÉCNICO:	Paseo del Espolón, 34 . Burgos	19/05/21	18:00
RADIO VUELTA:	Paseo del Espolón, 34 . Burgos	19/05/21	15:30

ESTA PRUEBA ESTARÁ REGIDA POR LOS REGLAMENTOS U.C.I. EN VIGOR.

RECORRIDO

ETAPAS	FECHA	LUGAR	KMS
1ª	20/05/21	GEOPARQUE DE LAS LORAS / VILLADIEGO – SARGENTES DE LA LORA	100
2ª	21/05/21	PEDROSA DE VALDEPORRES – VILLARCAYO	97
3ª	22/05/21	MEDINA DE POMAR – COMPLEJO KÁRSTICO OJO GUAREÑA	115
4ª	23/05/21	LAS LAGUNAS: QUINTANAR DE LA SIERRA - LAGUNAS DE NEILA	121,6

REGLAMENTO PARTICULAR

Artículo 1º • LA ORGANIZACIÓN

La entidad Diputación Provincial de Burgos, con licencia federativa expedida por la Real Federación Española de ciclismo, número P-0900000A y domiciliada en Paseo del Espolón, 34, 09003 Burgos, titular de la carrera ciclista denominada Vuelta a Burgos, organizan la VI "VUELTA A BURGOS DE FEMINAS".

Artículo 2º • TIPO DE PRUEBA

La Vuelta a Burgos Femeninas esta clasificada como 2 WWT, WE y atribuye puntuación según el art. 2.10.017 UCI

Artículo 3º • PARTICIPACIÓN

La prueba es por invitación y siguiendo el artículo 2.13.006 del reglamento UCI. De conformidad con el artículo 2.2.003 del reglamento UCI, los equipos deben estar formados por un mínimo de 5 corredoras y un máximo de 6. Declaran así mismo conocer el "Manual de seguridad y normativa técnico-deportiva" que se entrega en la reunión de directores y que incluye un plan de previsión de riesgos y contingencias del Covid 19.

Artículo 4º • OFICINA PERMANENTE

ANTES DE LA SALIDA: La Oficina Permanente estará situada en la Diputación Provincial de Burgos, Paseo del Espolón, 34 de Burgos. Tel. 947 258 600, en ella se realizarán:

» **Control de Inscripción y Distribución de Dorsales:** miércoles 19 de mayo de 15:30 a 16:45 horas.

» **Reunión de Directores Deportivos:** miércoles 19 de mayo a las 17:00 horas. (Art.1.2.087). del reglamento UCI, en presencia de los miembros del Jurado Técnico aplicando las medidas preventivas recogidas en el Plan de Contingencia frente al COVID-19.

» **Reunión del Jurado Técnico Internacional y Comisarios:** miércoles 19 de mayo a las 18:00 horas.

» Se convoca a reunión de todos los conductores y pilotos de televisión acreditados en la carrera con el Jurado Internacional UCI y la Organización que tendrá lugar el jueves 20 de mayo a las 11:00 horas.

» Las acreditaciones para el resto del personal se realizarán en el Instituto para el Deporte y Juventud. C/ Madrid, 24. Real Monasterio de San Agustín Teléfono 947 258 650.

Artículo 5º • RADIO VUELTA

Las informaciones de carrera serán emitidas en la frecuencia 163.475 Mhz.

Artículo 6º • ASISTENCIA TÉCNICA NEUTRA

El servicio de asistencia técnica neutra de la prueba está asegurado por Shimano mediante 3 coches y 1 moto, más coche cierre carrera "escoba".

Artículo 7º • DISPOSITIVOS DE COMUNICACIÓN EN CARRERA

De acuerdo con el artículo 2.2.024 del Reglamento U.C.I. están autorizados los dispositivos de comunicación a distancia con las corredoras.

Artículo 8º • INCIDENTES DE CARRERA EN LOS ÚLTIMOS KILÓMETROS

Los artículos 2.06.27 y 2.06.28 no son aplicables en caso de llegada en montaña.

Las etapas con llegada en montaña son las siguientes:

» El día 22/5/2021, 3ª etapa (Medina de Pomar – Ojo Guareña).
» El día 23/5/2021, 4ª etapa (Quintanar de la Sierra – Lagunas de Neila).

Toda discusión concerniente a las calificaciones de llegada en alto y antes de la ascensión será resuelta por el colegio de comisarios.

Artículo 9º • BONIFICACIONES

No se establece ningún tipo de bonificación.

Artículo 10º • CIERRE DE CONTROL. (art. 2.6.032 Reglamento UCI)

De acuerdo con el tiempo empleado por el vencedor de cada etapa, se aplicará el siguiente baremo de cierre de control:

1ª Etapa	10%
2ª Etapa	10%
3ª Etapa	20%
4ª Etapa	30%

Conforme al artículo 2.6.032 del Reglamento de la UCI, el Colegio de Comisarios puede ampliar el baremo de cierre de control después de consultar con el Organizador.

Artículo 11º • DIFERENTES CLASIFICACIONES

Se disputarán las siguientes clasificaciones:

CLASIFICACIÓN	MAILLOT
Individual General por Tiempos	Morado
General de la Regularidad	Verde
General Montaña	Rojo
Mejor Joven	Blanco

Artículo 11.1º. General Individual por Tiempos (Maillot Morado)

Se disputará de acuerdo con el Reglamento de Ciclismo de la UCI (art. 2.6.015).

Artículo 11.2º. General Individual de la Regularidad. (Maillot Verde)

Se obtendrá otorgando la siguiente puntuación a las quince primeras corredoras clasificadas en cada etapa. (art. 2.6.017).

PUNTOS ETAPA

PUESTO	PUNTOS ETAPA	PUESTO	PUNTOS ETAPA
1ª	25 puntos	9ª	7 puntos
2ª	20 puntos	10ª	6 puntos
3ª	16 puntos	11ª	5 puntos
4ª	14 puntos	12ª	4 puntos
5ª	12 puntos	13ª	3 puntos
6ª	10 puntos	14ª	2 puntos
7ª	9 puntos	15ª	1 punto
8ª	8 puntos		

Si en una llegada se produce un exaquo en alguno de los puestos de las puntuaciones mencionadas, a cada una de las corredoras comprendidas dentro del exaquo se le otorgarán los puntos correspondientes al puesto donde se inicie el mismo. En caso de empate se aplicarán el art. 2.6.017 UCI los siguientes criterios hasta desempatar.

1. Número de victorias de etapas.
2. Clasificación General Individual por tiempos.

Artículo 11.3º • Equipos de Etapa (art. 2.6.016 reglamento UCI)

La clasificación diaria por equipos se establece por la suma de los tres mejores tiempos individuales de cada equipo. En caso de igualdad, los equipos desempatarán por la suma de los puestos obtenidos por sus tres mejores tiempos en la etapa. Si continúa la igualdad se desempatará a los equipos por la clasificación de su mejor corredor en la clasificación de la etapa.

Artículo 11.4º • General por Equipos (art. 2.6.016 reglamento UCI)

La clasificación general por equipos se establece por la suma de los tres mejores tiempos individuales de cada equipo en todas las etapas disputadas. En caso de igualdad, se aplicarán los siguientes criterios hasta que exista desempate:

1. Número de primeros puestos en la clasificación diaria por equipos.
2. Número de segundos puestos en la clasificación diaria por equipos, etc.

Si continúa la igualdad se desempatará a los equipos por la clasificación de su mejor corredor en la clasificación general individual.

Será eliminado de la clasificación general por equipos el que quede reducido a menos de tres corredores.

Artículo 11.5º • General Premio de la Montaña (Maillot Rojo)

Se obtendrá mediante la suma de los puntos obtenidos por cada corredora en los altos puntuables. Siendo mejor clasificada la que más puntos haya conseguido. (2.6.017 UCI)

En caso de igualdad en la clasificación general individual final de la montaña, se aplicarán los siguientes criterios hasta que haya desempate:

1. Número de primeros puestos en los altos de la categoría más elevada.
2. Número de primeros puestos en los altos de la siguiente categoría y así sucesivamente.
3. Clasificación general individual final por tiempos.

PUNTUACIONES:

PUESTO	CAT. ESPECIAL	1ª CATEGORÍA	2ª CATEGORÍA	3ª CATEGORÍA
1º	30 puntos	16 puntos	10 puntos	6 puntos
2º	25 puntos	12 puntos	7 puntos	4 puntos
3º	20 puntos	10 puntos	5 puntos	2 puntos
4º	16 puntos	8 puntos	3 puntos	1 punto
5º	12 puntos	6 puntos	2 puntos	
6º	10 puntos	4 puntos	1 punto	
7º	8 puntos	3 puntos		
8º	6 puntos	2 puntos		
9º	4 puntos	1 punto		
10º	3 puntos			
11º	2 puntos			
12º	1 punto			

ARTÍCULO 11.6º • General Primera Joven. (Maillot Blanco)

Optarán a este maillot las ciclistas nacidas en el año 1.998 o posteriores. La líder de esta clasificación será la mejor clasificada en la general de cada día. La vencedora final será la mejor clasificada en la Clasificación General final. La mejor joven portará un maillot blanco.

Artículo 11.7º • General Primera Española

Será líder de estas clasificaciones la corredora mejor situada en la Clasificación General Individual con licencia cuyo código UCI comience por ESP.

Artículo 11.8º • Premio de la Combatividad

En todas las etapas la organización otorgará un premio a la corredora más combativa de la etapa, que recogerá en el podium.

Artículo 11.9º • General Primera Burgalesa

Será líder de estas clasificaciones la corredora mejor situada en la Clasificación General Individual que haya nacido en la Provincia de Burgos.

Artículo 12º • PREMIOS. ANEXO: LISTA DE PREMIOS.

Cada uno de los premios podrá considerarse obtenido y repartido a partes iguales por todas y cada una de las participantes en la prueba que pertenezcan al mismo equipo que el ciclista que ocupó la posición en la clasificación que da derecho al premio.

Artículo 13º • ANTIDOPAJE

El Reglamento Antidopaje de la UCI se aplicará íntegramente en esta prueba. El control antidopaje se realizará en un vehículo destinado a este fin y estará situado todos los días en la línea de llegada de cada etapa.

Artículo 14º • PROTOCOLO

Se aplicará el plan de contingencia de medidas preventivas frente al COVID-19.

Artículo 14.1º • Líderes

Las corredoras que figuren en el primer puesto de las diferentes clasificaciones generales deberán llevar el maillot distintivo de líder durante el desarrollo de las etapas, pudiendo ostentar en ello la publicidad de su equipo según lo reglamentado. Si una corredora llegara a ostentar el liderato de 2 o más clasificaciones, sólo podrá llevar un maillot de acuerdo con la prioridad de los mismos. Según art 2.6.018 la prioridad será: tiempos, puntos, montaña y joven. En este caso durante el transcurso de la etapa, la o las corredoras siguientes en la clasificación serán quienes lleven el maillot de líder correspondiente.

Artículo 14.2º • Protocolo Inicial

El día 20 de mayo se hará la presentación protocolaria de todos los equipos aprovechando el acto del control de firmas. Subirán los equipos completos desde las 09:40 a las 10:25 h.

Artículo 14.3º • Protocolo Diario

Al final de cada etapa, la vencedora de la misma y las corredoras líderes de las Clasificaciones Generales, deberán presentarse en el podium, con vestimenta de corredora, para la Ceremonia Protocolaria.

Se establece subida al "podium" en cada final de etapa a:

PODIUM	MAILLOT COLOR
» Vencedora de etapa	MORADO
» Líder Clasif. Individual General por Tiempos	MORADO
» Líder Clasificación General de la Regularidad	VERDE
» Líder Clasificación General Montaña	ROJO
» Líder Clasificación General Mejor Joven	BLANCO

OTROS GALARDONES

Líder Clasificación Primera Española
Líder Clasificación Primera Burgalesa
Combatividad
Únicamente las clasificaciones marcadas con el símbolo » podrán ostentar el maillot distintivo

Después del protocolo diario la vencedora de la etapa y la líder de la clasificación general por tiempos se presentarán en la sala de prensa.

Artículo 14.4º • Protocolo Final

Subirán al podium el equipo vencedor de la 4ª etapa, las 3 primeras clasificadas de la Clasificación General por Tiempos, las vencedoras del resto de clasificaciones y el Director y el Equipo completo de la Clasificación General por Equipos. Se aplicará el artículo 2.6.018 bis de la UCI.

Artículo 15º • PENALIZACIONES.

El baremo de penalizaciones de la UCI es el único aplicable según art. 2.12.001 a 2.12.012. según el capítulo XII.

Artículo 16º • PROTECCIÓN MEDIO AMBIENTE.

Con el ánimo de dar una imagen positiva del ciclismo y preservar el medio ambiente se ruega a todas las ciclistas no arrojar bidones a la carretera, y al mismo tiempo ofrecer un comportamiento ejemplar en esta disciplina durante el desarrollo de la prueba.

Artículo 17º • IMAGEN.

Cada equipo participante reconoce que su participación en la carrera autoriza al organizador a reproducir y representar, sin ninguna contraprestación económica, sus nombres, voz, imagen, biografías, historial deportivo así como las marcas de sus equipos y sponsors, para cualquier difusión al público en el mundo entero, durante todo el tiempo acordado actualmente a estos usos por las disposiciones legales vigentes, a objeto de permitir la difusión y promoción de la Vuelta a Burgos.

Artículo 18º

Todos los casos no previstos en el presente Reglamento serán resueltos por el Reglamento del Deporte Ciclista de la U.C.I., según los casos.

RÈGLEMENTS DE L'ÉPREUVE



ORGANIZATEUR

> Entité: Excm. Diputación de Burgos
> Licencia R.F.E.C. n°: P-0900000-A
> Adress Sociale: Paseo del Espolón, 34. 09003 BURGOS
> Téléphone: 947 258 650 // > Fax: 947 258 649
> E-mail: vueltaburgos@diputaciondeburgos.es

DÉNOMINATION DE L'ÉPREUVE: VUELTA A BURGOS FEMININE

> Catégorie: INTERNACIONALE - ME 2 PRO / UCI EUROPA TOUR
> Date de célébration: du Jeudi 20 Mai au Dimanche 23 Mai 2021
> Directeur Exécutif: Sonia Martínez Barrio / Marcos Moral Cano
> Resp.Sécurité Routière: Luis Miguel Martínez

L'ÉPREUVE SE DÉROULERA: ENTRE LES VILLES ET AVEC LES KILOMÈTRES SUIVANTS

DATE	PARCOURS	KMS
Jeudi 20 Mai	GEOPARQUE DE LAS LORAS / VILLADIEGO – SARGENTES DE LA LORA	100
Vendredi 21 Mai	PEDROSA DE VALDEPORRES – VILLARCAYO	97
Samedi 22 Mai	MEDINA DE POMAR – COMPLEJO KÁRSTICO OJO GUAREÑA	115
Dimanche 23 Mai	LAS LAGUNAS: QUINTANAR DE LA SIERRA - LAGUNAS DE NEILA	121,6

CLASIFICACIONES Y MAILLOTS

Individuel au temps:	Mauve
Points:	Vert
Montagne:	Rouge
Sprints intermédiaires:	Bleu

COUREURS ET ÉQUIPES

Nombre de coureurs par équipe	6
Catégorie des équipes	4
Nombre de techniques par équipe	FÉMINAS ÉLITE UCI
Nombre de voitures suiveuses	2

LIEU D'INSCRIPTIONS ET RÉUNIONS

RÉUNIONS	LIEU	DATE	HEURE
INSCRIPTION OFFICIELLE:	Paseo del Espolón, 34. Burgos	19/05/21	15:30 à 16:45
DIRECTORS SPORTIFS:	Paseo del Espolón, 34. Burgos	19/05/21	17:00
COLLÈGE COMMISSAIRES:	Paseo del Espolón, 34. Burgos	19/05/21	18:00
RADIO TOUR:	Paseo del Espolón, 34. Burgos	19/05/21	15:30

CETTE ÉPREUVE EST RÉGLÉE PAR LES RÈGLEMENTS UCI EN VIGUEUR

PARCOURS

ÉTAPE	DATE	LIEU	KMS
1 ^a	28/07/20	GEOPARQUE DE LAS LORAS / VILLADIEGO – SARGENTES DE LA LORA	100
2 ^a	29/07/20	PEDROSA DE VALDEPORRES – VILLARCAYO	97
3 ^a	30/07/20	MEDINA DE POMAR – COMPLEJO KÁRSTICO OJO GUAREÑA	115
4 ^a	31/07/20	LAS LAGUNAS: QUINTANAR DE LA SIERRA - LAGUNAS DE NEILA	121,6

REGLAMENTO PARTICULIER

Article 1^{er} • ORGANISATION

L'entité Diputación Provincial de Burgos, avec licence fédérative expédiée para la Real Federación Española de Ciclisme, numéro P-0900000A et domiciliée au Paseo del Espolón, 34, 09003 Burgos, titulaire de l'épreuve nommée Vuelta a Burgos, organise la Vle "VUELTA A BURGOS FEMININE".

Article 2^o • TYPE D'ÉPREUVE

La Vuelta a Burgos Femmes est classée 2.WWT. WE et attribue les points suivant l'art. 2.10.017 UCI.

Article 3^o • PARTICIPATION

L'épreuve est ouverte sous invitation et selon l'art. 2.13.006 du règlement de UCI. Conformément à l'art. 2.2.003 du règlement UCI, chaque équipe sera composée par un minimum de 5 coureuses et un maximum de 6. Elles déclarent également connaître le "Manuel de sécurité et règlement technico-sportifs" qui sera remis à la Réunion des Directeurs et qui inclut un plan de prévisions de risques et imprévus du Covid 19.

Article 4^o • PERMANENCE

Avant le DÉPART: la Permanence sera installée à la Diputación Provincial de Burgos, Paseo del Espolón, 34 de Burgos. Teléfono 947-258600, où se réaliseront:

» **Control des inscriptions et remise des dossier:** Mercredi 19 mai, de 15:30 à 16:45.

» **Reunion des directeurs sportifs:** Mercredi 19 mai, à 17:00. (art. 2.1.087 Reg.UCI), en présence du Collège des Commissaires, tout en appliquant les mesures préventives réunies dans le Plan de Mesures contre le Covid 19.

» **Reunion du jury technique international et collège des commissaires:** mardis 19 de mayo à 18:00 horas.

» Tous les chauffeurs et pilotes accrédités pour la course sont convoqués à une réunion avec le Président du Jury UCI et l'Organisation qui aura lieu Jeudi 20 mai, à 11h00.

» Les accréditations pour le reste du personnel se réaliseront à l'Institut pour le Sport et la Jeunesse, Calle Madrid 24, Burgos. Teléfono 947 258650

Article 5^o • RADIO TOUR

Les informations courses sont émises sur la fréquence 163.475MHz.

Article 6^o • ASSISTENCE TECHNIQUE NEUTRE

Le service d'assistance technique neutre est assuré par 3 voitures et 1 moto, plus la voiture ferme course.

Article 7^o • DISPOSITIFS DE COMMUNICATION EN COURSE

Conformément à l'art. 2.2.024 du Règlement, les dispositifs de communication à distance avec les coureuses sont permis.

Article 8^o • INCIDENTS EN COURSE DANS LES TROIS DERNIERS KILOMÈTRES.

Les art. 2.06.27 et 2.06.28 ne sont pas applicables en cas d'arrivée en côte:

» 22/5/2021 3^e étape (Medina de Pomar- Ojo Guareña)
» 23/5/2021 4^e étape (Quintanar de la Sierra – Lagunas de Neila).
Toute discussion concernant les classements d'arrivées au sommet et avant l'ascension sera résolue par le Collège des Commissaires.

Article 9^o • BONIFICACIONES

Il n'y a pas de Bonification.

Article 10^o • FERMETURE DE CONTROL. (art. 2.6.032 règlement UCI)

Selon le temps employé par la gagnante de chaque étape, les délais d'arrivée ont été fixés comme suit:

1^{er} Etapa 10%
2^e Etapa 10%
3^e Etapa 20%
4^e Etapa 30%

Conformément à l'article 2.6.032 du Règlement UCI, le Collège des Commissaires peut prolonger les délais d'arrivée après consultation de l'organisateur.

Article 11^o • DIFFÉRENTS CLASSEMENTS

Les classements suivants sont établis:

CLASSEMENT	MAILLOT
Classement Général Individuel au Temps	Mauve
Classement Général par Points	Vert
Classement Général Montagne	Rouge
Classement Général Meilleur Jeune	Blanc

Article 11.1^{er} - Général Individuel au Temps (MAILLOT MAUVE).

Il se disputera en accord avec le Règlement UCI (art. 2.6.015)

Article 11.11.2^o - Général par Points. (MAILLOT VERT).

Il s'obtiendra en attribuant la ponctuation aux quinze premières coureuses classées de chaque étape. (art. 2.6.017)

POINTS ÉTAPE

PLACE	POINTS	PLACE	POINTS
1 ^a	25 points	9 ^a	7 points
2 ^a	20 points	10 ^a	6 points
3 ^a	16 points	11 ^a	5 points
4 ^a	14 points	12 ^a	4 points
5 ^a	12 points	13 ^a	3 points
6 ^a	10 points	14 ^a	2 points
7 ^a	9 points	15 ^a	1 point
8 ^a	8 points		

Si sur une ligne d'arrivée des coureuses arrivent ex-aequo sur l'un des rangs de ponctuation mentionnés il sera attribué à chacune d'elles les points correspondant à la place où commence le dit ex-aequo. En cas d'égalité on appliquera les critères suivants jusqu'à départager: art. 2.6.018

1.- Nombre de victoires d'étapes.
2.- Classement Général Individuel au Temps.

Article 11.3^o - Équipes Étape. (art. 2.6.016 Règlement UCI)

Le classement journalier par équipe s'établit en additionnant les trois meilleurs temps individuels de chaque équipe. En cas d'égalité, on départagera les équipes en additionnant les places obtenues par leurs trois meilleurs temps de l'étape. Si l'égalité persiste, on départagera les équipes par le classement de leur meilleure coureuse dans le classement de l'étape.

Article 11.4^o - Général Par Équipes. (art. 2.6.016 Règlement UCI)

Il s'obtiendra pas la somme des trois meilleurs temps individuels de chaque équipe sur toutes les étapes disputées. En cas d'égalité, on appliquera les critères suivants:

1. Nombre de premières places au classement journalier;
2. Nombres de secondes places au classement journalier;
3. Etc...

Si l'égalité continue, on départagera les équipes par le classement de sa meilleure coureuse au classement général individuel.

Sera éliminée du classement général par équipe celle qui se verra réduite à moins de 3 coureuses.

Article 11.5^o - Général Meilleure Grimpeuse. (MAILLOT ROUGE)

En cas d'égalité, on appliquera les critères suivants:

1. Nombre de premières places aux cols de la catégorie plus élevée.

2. Nombre de premières places aux cols de la catégorie suivante, aisi successivement.
3. Classement final général individuel au points

PONCTUATIONS:

PLACE	CATÉGORIE SPÉCIALE	1 ^{re} CATÉGORIE	2 ^e CATÉGORIE	3 ^e CATÉGORIE
1 ^a	30 points	16 points	10 points	6 points
2 ^a	25 points	12 points	7 points	4 points
3 ^a	20 points	10 points	5 points	2 points
4 ^a	16 points	8 points	3 points	1 point
5 ^a	12 points	6 points	2 points	
6 ^a	10 points	4 points	1 point	
7 ^a	8 points	3 points		
8 ^a	6 points	2 points		
9 ^a	4 points	1 point		
10 ^a	3 points			
11 ^a	2 points			
12 ^a	1 point			

Article 11.6^o - GÉNÉRAL MEILLEURE JEUNE. (MAILLOT BLANC)

La leader de ce classement sera la coureuse avec licence Moins-23 ans mieux placée au Classement Général Individuel.

Article 11.7^o - Général Meilleure Espagnoles

La leader de ce classement sera la coureuse mieux placée dans le Classement Général Individuel, dont le code UCI de la licence commence par ESP.

Article 11.8^o - Prix De La Combativité

Dans toutes les étapes, l'organisation offrira un prix à la coureuse la plus combative de l'étape, qu'elle recevra au Podium.

Article 11.9^o - Général Première Buralgaise

La gagnante de ce classement sera la coureuse la mieux placée au Classement Général Individuel qui soit née dans la Province de Burgos.

» **Article 12^o • PRIX. ANNEXE: BARÈME DES PRIX**
Chaque récompense pourra être considérée obtenue et partagée à parts égales par tous les membres participant à l'épreuve qui appartiennent au même groupe sportif que la coureuse qui a obtenu le classement qui donne droit au prix.

Article 13^o • ANTIDOPAGE

Le règlement antidopage de l'UCI s'applique intégralement à l'épreuve.
Le contrôle antidopage aura lieu dans un véhicule prévu à tel effet et qui sera situé sur la ligne d'arrivée de chaque étape.

Article 14^o • PROTOCOLE

Les mesures préventives réunies dans le Plan de Mesures contre le Covid 19 seront appliquées.

Article 14.1^o - Liders

Les coureuses qui figurent au premier poste des différents classements généraux devront porter le maillot correspondant durant le déroulement des étapes, pouvant y afficher une publicité de son équipe selon le règlement. Si une coureuse était leader de 2 ou plusieurs classements, elle ne portera que le plus important (art. 2.6.018) étant la priorité temps, points, montagne et jeune.
Dans ce cas, durant le parcours de l'étape, la ou les coureuses suivantes aux classements seront celles qui porteront le maillot correspondant.

Article 14.2^o - Protocole initial

La présentation protocolaire de toutes les équipes se fera lors du contrôle des signatures le Jeudi 20 Mai. Devront monter au podium les équipes au complet de 9h40 à 10h25.

PREMIOS VI VUELTA A BURGOS FÉMINAS

RANKING	CLASS 1 - 4 DAYS	GENERAL
1st	735 €	1.470 €
2nd	440 €	880 €
3rd	310 €	620 €
4th	280 €	560 €
5th	265 €	530 €
6th	240 €	480 €
7th	200 €	400 €
8th	170 €	340 €
9th	170 €	340 €
10th	170 €	340 €
11th-15th	110 €	220 €
16-20	80 €	160 €
TOTAL	3.930 €	7.860 €

RANKING	1 ^o	2 ^o	3 ^o
GENERAL REGULARIDAD	100	50	25
GENERAL MONTAÑA	100	50	25
GENERAL JOVEN	75	50	25
GENERAL EQUIPOS	200	100	75
1 ^o BURGALESA	100		
COMBATIVIDAD	100		
1 ^o ESPAÑOLA	100		

RESUMEN DE PREMIOS RÉSUMÉ PRIX

ETAPAS (3930 X 4)	15.720 €
GENERAL INDIVIDUEL // GÉNÉRAL INDIVIDUEL	7.860 €
GENERAL REGULARIDAD // GÉNÉRAL PAR POINTS	175 €
GENERAL MONTAÑA // GÉNÉRAL GRIMPEUR	175 €
GENERAL JOVEN // GÉNÉRAL MEILLEUR JEUNE	150 €
PRIMERA BURGALESA // PREMIER BURGALESA	100 €
COMBATIVIDAD // COMBATIVITÉ	400 €
PRIMERA CASTELLANO-LEONÉS // PREMIER CASTELLANO LEONÉS	100 €
TOTAL	24.680 €

Article 14.3^o - Protocole Journalier

A la fin de chaque étape, la gagnante de celle-ci et les leaders des classements généraux devront se présenter au podium, en tenue de course, pour la cérémonie protocolaire.
La montée au "Podium" est établie pour chaque fin d'étape à:

PODIUM	MAILLOT COULEUR
> Vainqueur de l'étape	MAUVE
> Leader Classement Général Individuel au Temps	MAUVE
> Leader Classement Général par Points	VERT
> Leader Classement Général Montagne	ROUGE
> Leader Classification General Mejor Joven	BLANC

Únicamente las clasificaciones marcadas con el símbolo podrán ostentar el maillot distintivo

OTROS PRIX

Leader Classement Première Espagnole
Leader Classement Première Buralgaise
Combativité

Après le protocole journalier, la gagnante de l'étape et la leader du classement général au temps se présenteront en Salle de Presse.

Article 14.4^o - PROTOCOLE FINAL

Devront monter au Podium l'équipe ayant gagné la 4^e étape, les 3 premières classées au Classement Général au Temps, les gagnantes des autres classements et le Directeur et l'Équipe au complet du Classement Général Équipes.
Selon l'article 2.6.018 bis de l'UCI.

Article 15^o • PENALISATIONS

Le barème de pénalisations de l'UCI est le seul applicable, selon le chapitre XII.

Article 16^o • PROTECTION DE L'ENVIRONNEMENT

Afin de donner une image positive du cyclisme et de préserver l'environnement, nous prions à toutes les cyclistes de ne pas jeter les déchets sur la route mais également d'offrir un comportement exemplaire de cette discipline durant le déroulement de l'épreuve.

Article 17^o • DROITS D'IMAGE

Chaque équipe participante reconnaît que sa participation dans la course autorise l'organisateur à reproduire et représenter, sans aucune contrepartie économique, leur nom, voix, image, biographie, historique sportif, ainsi que les marques de leur équipe et sponsors, pour toute diffusion publique au monde entier, durant le temps accordé actuellement à cet effet par les dispositions légales en vigueur, afin de permettre la diffusion et promotion de la Vuelta à Burgos.

Article 18^o

Tous les cas non prévus dans le présent Règlement seront résolus par le Règlement du Sport Cycliste de l'UCI, selon les cas.