

XXIII GRAN PREMIO/XXIII SARI NAGUSIA MIGUEL INDURAIN

LIII Trofeo Gobierno de Navarra/ LIII Nafarroako Gobernuaren Saria
XVIII Trofeo Ayuntamiento de Estella-Lizarrar Udalaren Saria

CLUB
CICLISTA
ESTELLA



LIZARRA
TXIRRINDULARI
ELKARTEA



UCI  PRO SERIES

SÁBADO
2 ABRIL

ESTELLA-LIZARRA

SALIDA/IRTEERA: 12:10
LLEGADA/HELMUGA: 17:30

APIRILA 2
LARUNBATA

2

0

2

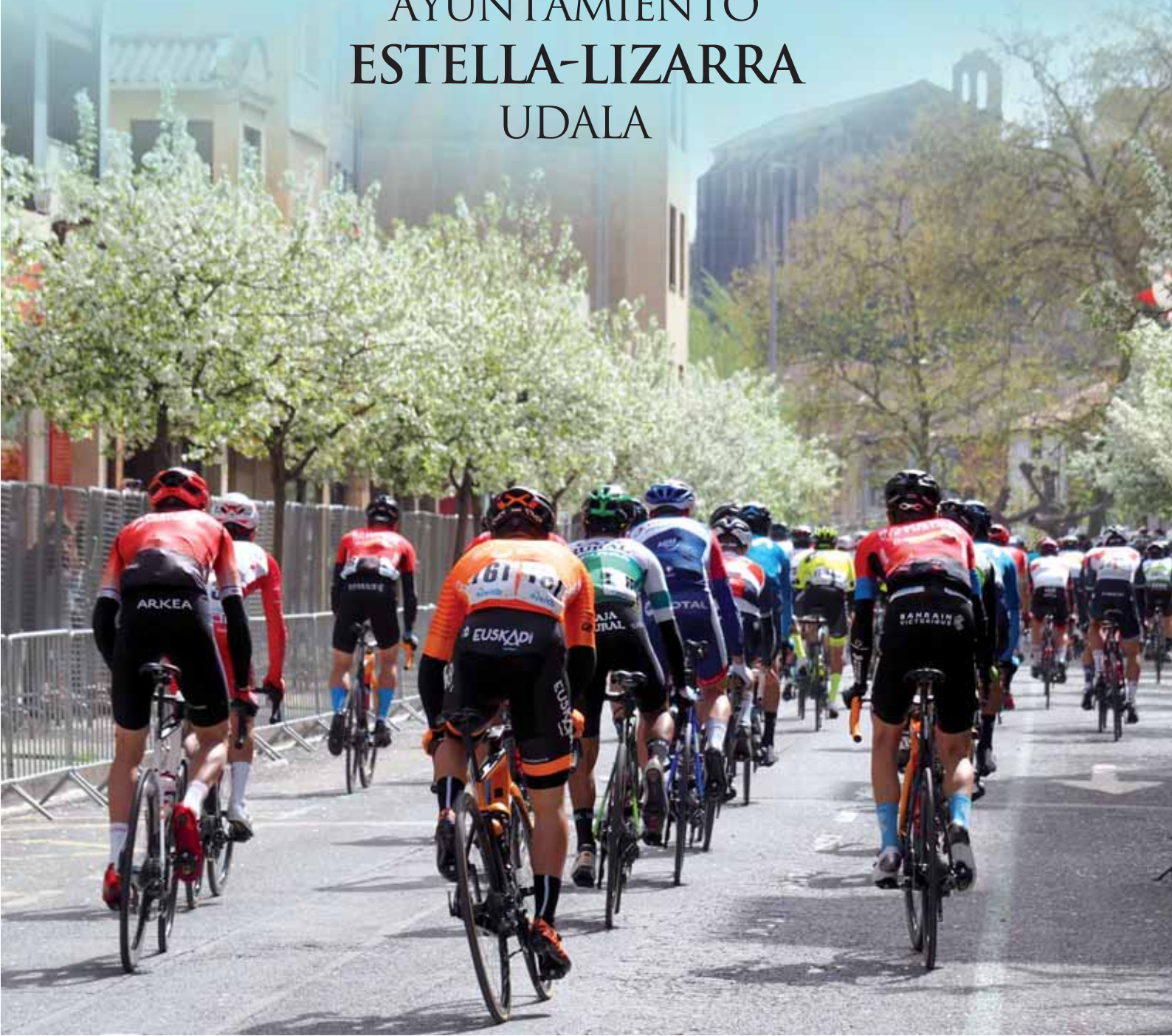
2

LIBRO DE RUTA
IBILBIDE LIBURUA
REGLAMENT PARTICULIER

Apoyando el Ciclismo!



**AYUNTAMIENTO
ESTELLA-LIZARRA
UDALA**



XXIII GRAN PREMIO/XXIII SARI NAGUSIA MIGUEL INDURAIN



CONTACTOS

Facebook: Ccestella/LizarraTe

Twitter: @GPIndurainSN

Instagram: granpremiomiguelindurain

Dirección: C/ San Agustín, 3

Apdo. Correos 60

31200 Estella - Navarra

M. 681 143 839

secretaria@clubciclistaestella.com

www.clubciclistaestella.es



PATROCINADOR PREMIO EQUIPOS

Reyno de
Navarra  **Nafarroa**_{ko}
Erresuma

EUSKADI
FUNDACIÓN 

XXIII GRAN PREMIO/XXIII SARI NAGUSIA MIGUEL INDURAIN

PERSONAL DE LA CARRERA - ORGANISATION

DIRECTOR EJECUTIVO - DIRECTEUR EXÉCUTIF

Miguel Angel García Mitxelena

DIRECTOR DE ORGANIZACIÓN - PRESIDENT ORGANISATEUR

Jaime Bacaicoa Fernández- Tel.: + 34 630 89 49 00

RESPONSABLE DE SEGURIDAD SALIDA Y META

Miguel Angel García Mitxelena

RESPONSABLE DE SEGURIDAD CARRERA

Jaime Bacaicoa Fernández

COMITÉ ORGANIZADOR - COMITE DIRECTEUR

Raúl Sanz de Arellano
David Solano
Amaya Sanz de Arellano
Basilio Echávarri
Rafael Astiz
Miguel Múgica
Ricardo Ugarte
Jesús Gil
Unai Esparza
Unai Etxeberría

Fco. Javier Galdeano
Ernesto Martínez
Javier Azpilicueta
Iñigo Labat
Raimundo Antoñanzas
Marta Garín
Germán López
Iñaki Galdeano
David Echávarri
Ainhoa García

Patxi Esparza
Raúl Bacaicoa
Javier Mtnez. de Morentin
Daniel Ibañez Castillo
Juan Luis López
Jose Ignacio Andueza
Alberto Espejo
Mikel Serrano
Carmelo Azanza
Javier Garín

JURADO TÉCNICO - COLLÈGE COMMISAIRES

- PRESIDENTE: JEROME LAPPARTIENT
- ADJUNTO 1: PEDRO GARCÍA MOZO
- ADJUNTO 2: TOMÁS BLASCO BLASCO
- LLEGADA/CRONO: XABIER EZKIETA
- COMISARIO EN MOTO: CARLOS GURPEGUI
- COMISARIO EN MOTO: ENEKO SETUAIN
- COMISARIO EN MOTO: MAITE PICABEA

RESPONSABLE CONTROL MEDICO: (I.T.A.) Andrés Ignacio Carpinelli

PERSONAL TÉCNICO - ORGANISATION

Acompañamiento Oficial / Police: Policia Foral.
Médicos Oficiales / Medecin Oficial: Dr. José Roldán Remire.
Asistencia Carrera / Ambulance Course: AMBULANCIAS DYA.
Vehículo Abre Carrera: ROBERT INNOVA.
Locutor Radio Vuelta / Speaker officielle: Mónica Guajardo.
Locutor Línea Meta / Speaker arrivée: Juan M^a Guajardo.
Foto-Finish: TRUEBA.
Prensa Oficial / Presse Oficial: Diario de Navarra.
Oficina Permanente / Bureau Permanent : Ayto. de Estella.

PERSONAL MÉDICO - LE PERSONNEL MÉDICAL

- MÉDICOS:
 - Dr. José Roldán Remire.
 - Dr. Arturo Ganuza Rosquil.
 - Dr. Juan Angel Tihista Jiménez.
- COORDINADORA COVID:
 - Marta Garín.

PATROCINADOR PREMIO SPRINT ESPECIAL



SONAGAR SGR



XXIII GRAN PREMIO/XXIII SARI NAGUSIA MIGUEL INDURAIN

PALMARÉS - VAINQUEURS

Den.	Año	Vencedor	Equipo
1	1951	Hortensio Vidaurreta	
1	1952	Hortensio Vidaurreta	
1	1953	Hortensio Vidaurreta	
1	1954	Miguel Vidaurreta	
1	1955	Jesús Galdeano	Gamma
Otras	1955	Hortensio Vidaurreta	
1	1956	Antorio Ferraz	
1	1957	Miguel Chacón	Faema
Otras	1958	Bernardo Ruiz	Kas
1	1959	Miguel Pacheco	Faema
Otras	1960	Jiménez Quílez	
1	1961	José Pérez Francés	Ferrys
1	1962	Juan Belmonte	P. Ega
Otras	1962	Miguel Pacheco	Ferrys
1	1963	José Pérez Francés	Ferrys
Otras	1963	José Pérez Francés	Kas
1	1964	Francisco Gabica	Kas
1	1965	Eusebio Vélez	Kas
1	1966	Carlos Echeverría	Kas
Otras	1967	Antonio Gómez del Moral	Kas
2	1968	José López Rodríguez	Fagor
2	1969	Gregorio San Miguel	Kas
2	1970	Antonio Gómez del Moral	Kas
Otras	1971	Miguel María Lasa	Kas
2	1972	Vicente López Carril	Kas
2	1973	Domingo Perurena	Kas
2	1974	Miguel María Lasa	Kas
2	1975	Agustín Tamames	Super Ser
2	1976	José Nazábal	Kas
Otras	1976	Agustín Tamames	Super Ser
2	1977	Vicente López Carril	Kas
2	1978	Miguel María Lasa	Teka
2	1979	Juan Fernández	Kas
2	1980	Juan Fernández	Zor
2	1981	Eulalio García	Teka
2	1982	Pedro Muñoz	Zor
2	1983	Juan Fernández	Zor
2	1985	Celestino Prieto	Reynolds
2	1987	Miguel Induráin	Reynolds-Seur
2	1988	Pedro Delgado	Reynolds
3	1989	Mariano Sánchez	Teka

Den.	Año	Vencedor	Equipo
3	1990	Pedro Delgado	Banesto
3	1991	Roland Leclerc	Amaya
3	1992	Julián Gorospe	Banesto
3	1993	Johnny Weltz	Once
3	1994	Marino Alonso	Banesto
3	1995	Félix García Casas	Artiach
3	1996	Alex Zulle	Once
3	1997	Mikel Zarrabeitia	Once
4	1998	Francisco Mancebo	Banesto
5	1999	Stefano Garcelli	Mercatone
5	2000	Miguel Ángel Martín Perdiguero	Seguros Vitalicio
5	2001	Ángel Vicioso	Kelme
5	2002	Ángel Vicioso	Kelme
5	2003	Matthias Kessler	Telekom
5	2004	Matthias Kessler	Telekom
5	2005	Javier Pascual Rodríguez	Comunidad Valenciana
5	2006	Fabian Wegmann	Gerolsteiner
5	2007	Ricardo Nocentini	AG2R
5	2008	Fabian Wegmann	Gerolsteiner
5	2009	David De la Fuente	Fuji Servetto
5	2010	Jokin Rodríguez	Team Katusha
5	2011	Samuel Sánchez	Euskaltel-Euskadi
5	2012	Daniel Moreno	Team Katusha
5	2013	Simon Spilak	Team Katusha
5	2014	Alejandro Valverde	Movistar
5	2015	Ángel Vicioso	Team Katusha
5	2016	Ion Izaguirre	Movistar
5	2017	Simon Yates	Orica
5	2018	Alejandro Valverde	Movistar
5	2019	Jonatan Hilvert	Direct Energy
5	2021	Alejandro Valverde	Movistar

Denominación		
	Campeonato Vasco-Navarro de Montaña	1
	Gran Premio Navarra	2
	Trofeo Comunidad Foral de Navarra	3
	Trofeo Comunidad Foral de Navarra Internac	4
	Gran Premio Miguel Induráin	5

PATROCINADOR MEJOR JOVEN



El
NAVARRICO
CONSERVAS DESDE 1960

**Gobierno
de Navarra**  **Nafarroako
Gobernua**

XXIII GRAN PREMIO/XXIII SARI NAGUSIA MIGUEL INDURAIN

PREMIOS - PRIX

CLASIFICACIÓN FINAL

VAINQUEUR

1º	7.515€ y Trofeo
2º	3.760€ y Trofeo
3º	1.875€ y Trofeo
4º	935€
5º	745€
6º	565€
7º	565€
8º	375€
9º	375€
10º al 20º	190€

MEJOR JOVEN

MEILLEUR JEUNE

1º	Trofeo
----	--------

PREMIO ELEGANCIA

1º	Trofeo
----	--------

PREMIO COMBATIVIDAD

1º	Trofeo
----	--------

CLASIFICACIÓN MONTAÑA

MONTAGNE

1º	200€ y Trofeo
2º	100€
3º	50€

CLASIFICACIÓN METAS VOLANTES

POINTS CHAUDS

1º	150 € y Trofeo
2º	60 €

CLASIFICACIÓN SPRINT ESPECIAL

SPRIN SPECIAL

1º	90 € y Trofeo
2º	60€

CLASIFICACIÓN EQUIPOS - PAR EQUIPES

1º	Trofeo
----	--------

PRIMER NAVARRO - 1^{ER} NAVARRAIS

1º	Trofeo
----	--------

XVIII Trofeo Ayuntamiento de Estella Lizarra Udalaren Saria
LIII Trofeo Gobierno de Navarra / LIII Nafarroako Gobernuaren Saria

* Por acuerdo de la U.C.I., cada uno de los premios podrá considerarse, a efectos de reparto, obtenido a partes iguales para todos y cada uno de los miembros participantes en la prueba que pertenezcan al mismo equipo que el ciclista que ocupó la posición en la clasificación que da derecho al premio.



PATROCINADOR PREMIO 2º CLASIFICADO



CROMADOS OREJA S.A

Zincado en máquinas automáticas para tambor y bastidor.
Fosfatado. Pavonado.

Pol. Ind. Agustinos Calle G, Parcela D-44
31160 Orcoyen (Navarra)
Tel. 948 35 10 06 • Fax: 948 35 10 73
e-mail: oreja@cromadosoreja.com



INREGAL, S.A.

INDUSTRIAS DE RECUBRIMIENTOS GALVANICOS, S. A.

RECUBRIMIENTOS DE ZINC EN MAQUINAS AUTOMATICAS DE BOMBO Y BASTIDOR HASTA 2.200 m/m.
- PASIVADO BLANCO, AMARILLO, VERDE Y NEGRO - CERTIFICAMOS LOS ESPESORES

Pol. Ind. Gargantúa, s/n
31350 Peralta (Navarra)
Tel. 948 75 11 89 • Fax: 948 75 14 94
e-mail: inregal@inregal.com



XXIII GRAN PREMIO/XXIII SARI NAGUSIA MIGUEL INDURAIN

EQUIPOS - TEAM



AG2R-CITROEN TEAM



ASTANA QAZAQSTAN TEAM



BORA-HANSGRÖHE



BAHRAIN VICTORIOUS



COFIDIS



MOVISTAR TEAM



LOTTO-SODAL



ISRAEL-PREMIER TECH



UAE TEAM EMIRATES



TREK-SEGAFFREDO



BURGOS BH



HUMAN POWERED HEALTH



CAJA RURAL-SEGUROS RGA



EQUIPO KERN PHARMA



EOLO-KOMETA CYCLING TEAM



TEAM ARKEA-SAMSCIC



TOTAL ENERGIES



TEAM NOVO NORDISK



EUSKALTEL-EUSKADI



MANUELA FUNDACIÓN



GLASSDRIVE / Q8 / ANICOLOR



RADIO POPULAR-PAREDES-BOAVISTA

XXIII GRAN PREMIO/XXIII SARI NAGUSIA MIGUEL INDURAIN

PLAN DE SALIDA CONTRÔLE DE DÉPART

- * La organización, para cuidar el medio ambiente, tomamos las medidas oportunas para reducir el impacto ambiental que pudiera ocasionar la carrera.
- * L'organisation, pour soigner l'environnement, nous prenons les mesures opportunes pour réduire l'impact environnemental qui pouvait occasionner la course.

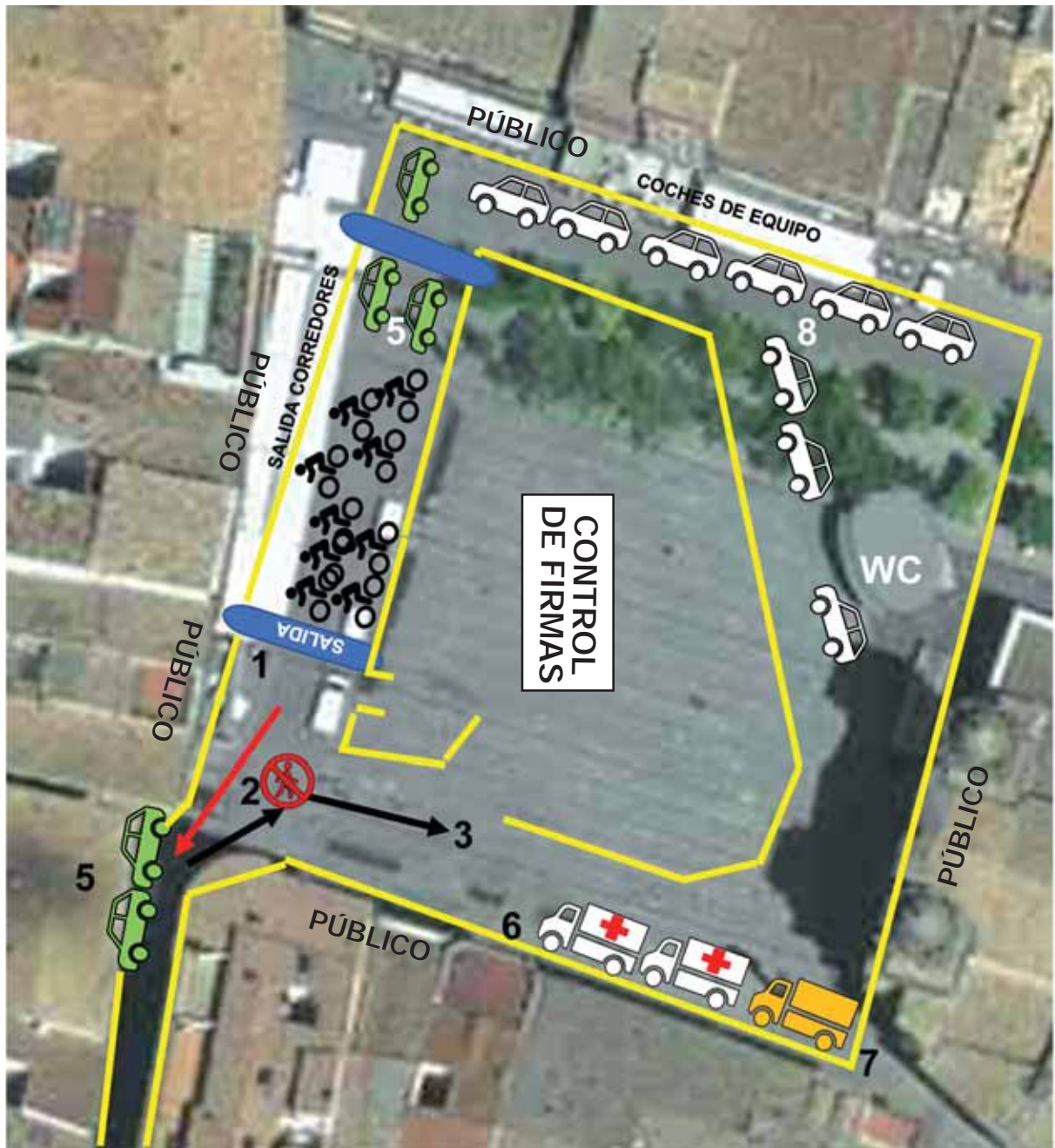


1. Oficina Permanente / Bureau Permanent
2. Control de firmas / Signatures
3. Organización / Organisation
4. Prensa / Presse

5. Policía Foral / Police
6. Jueces / Commissaires
7. Asistencia Médica / Assistance médicale
8. Autobuses de equipos / Autobus des équipes

XXIII GRAN PREMIO/XXIII SARI NAGUSIA MIGUEL INDURAIN

PLANO UBICACIÓN EN LA SALIDA CONTRÔLE DE DÉPART

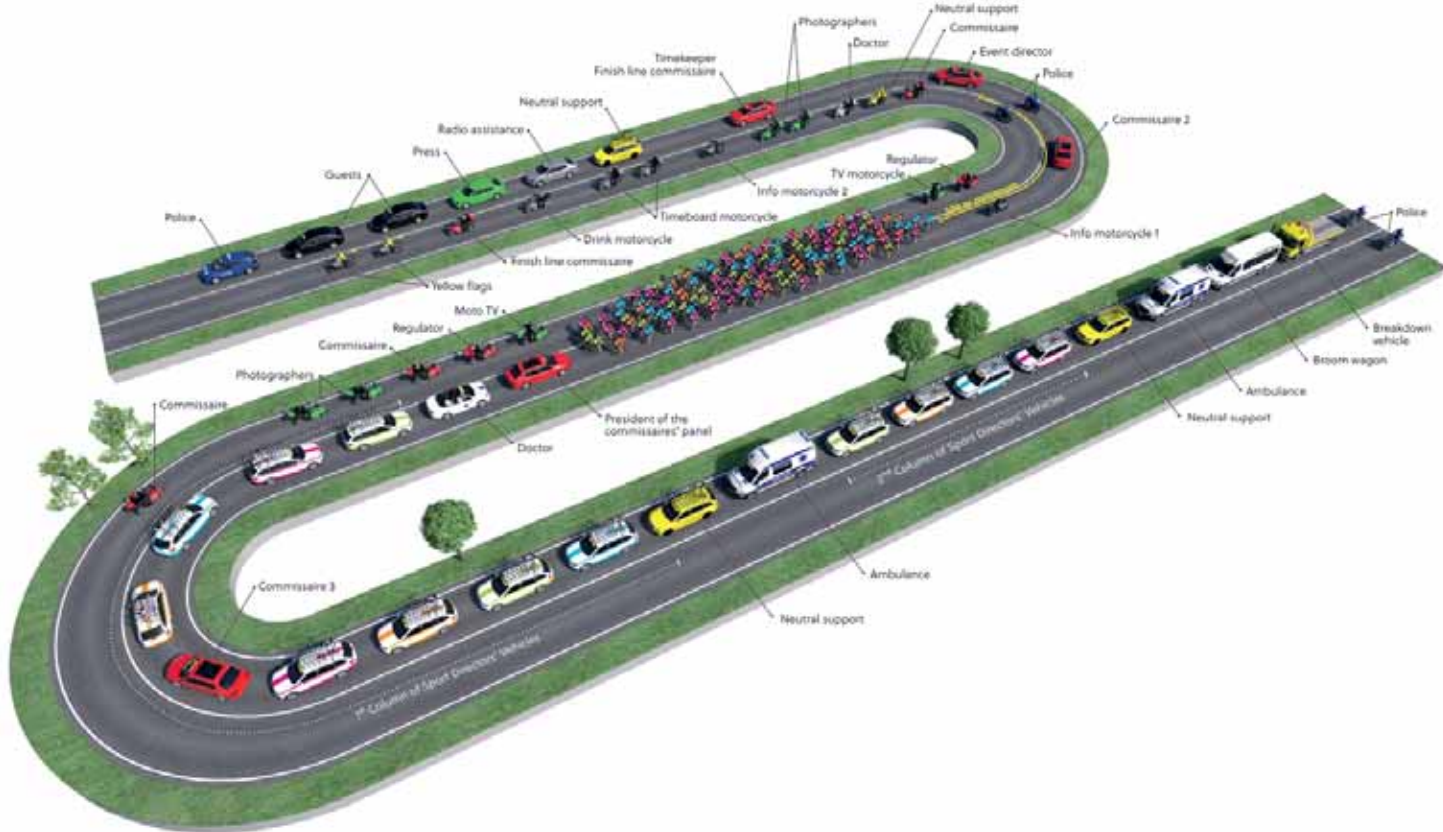


1. Salida / Sortie
2. Prohibido acceso sin acreditación / Accès interdit sans accréditation
3. Entrada de ciclistas y coches de equipo / Entrée des cyclistes et des voitures d'équipe
4. Motos de organización en Paseo Inmaculada / Motos de l'organisation dans le Paseo Inmaculada
5. Vehículos de organización / Véhicules d'organisation
6. Asistencia Médica / Assistance médicale
7. Furgoneta VIP / Camionnette VIP
8. Coches de Equipo / Voitures d'équipe

XXIII GRAN PREMIO/XXIII SARI NAGUSIA MIGUEL INDURAIN

ORDEN DE LOS VEHÍCULOS EN CARRERA

ORDRE DES VÉHICULES



GUIDELINES FOR VEHICLE CIRCULATION IN THE RACE CONVOY Version February 2017

Frecuencia Radio Vuelta: 151.700
Radio Tour: 151.700

**CLUB CICLISTA DE ESTELLA
LIZARRA TXIRRINDULARI ELKARTEA**
secretaria@clubciclistaestella.com
www.clubciclistaestella.es

C/ San Agustín, 3 Apto. correos 60
M.: 620 58 74 04
31200 Estella - Navarra - España

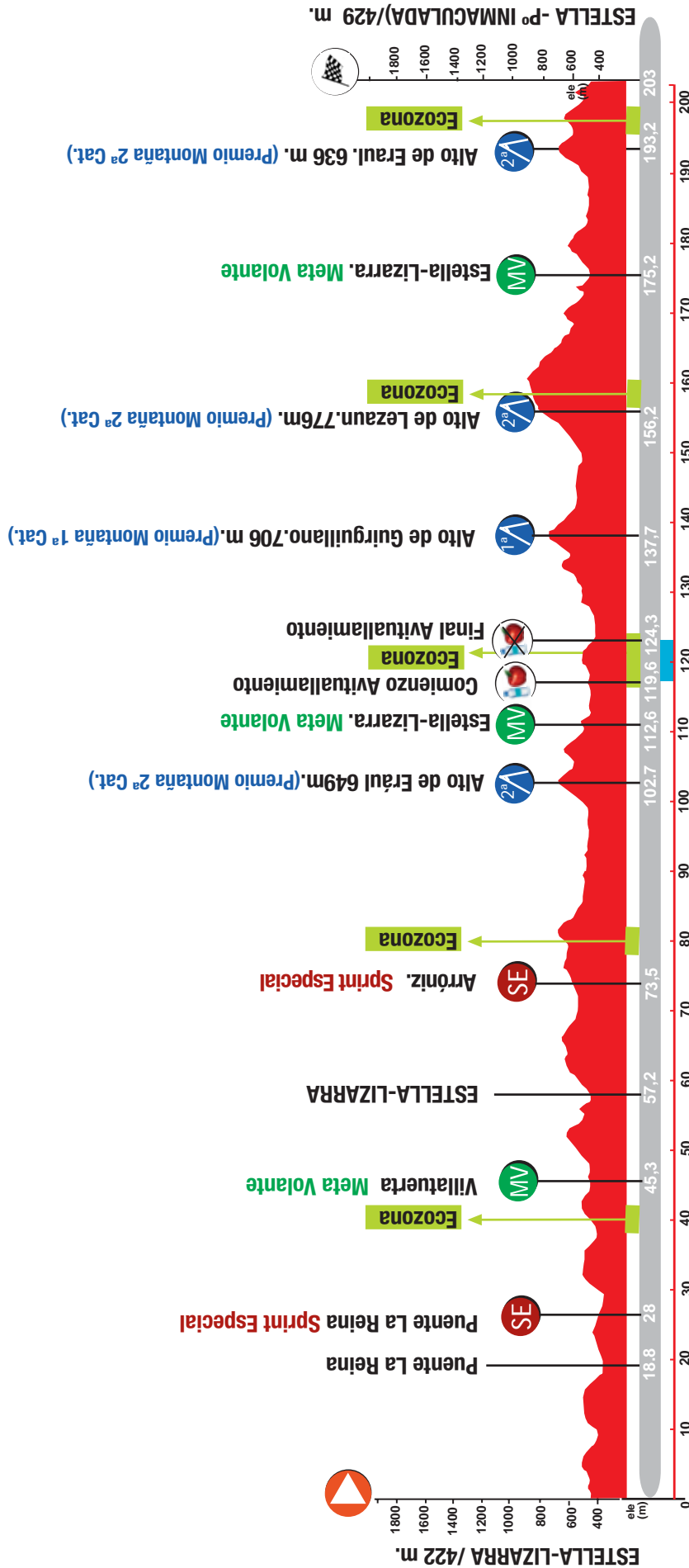
Union Cycliste Internationale

www.uci.ch

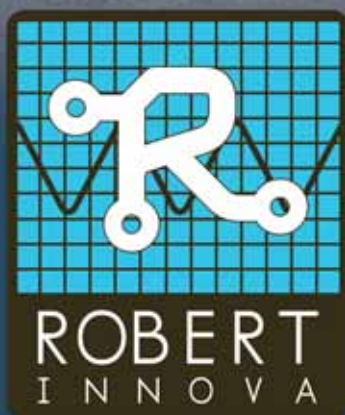
Tel.: +4121 468 58 11
Fax: +4121 468 58 12
CH-1860 Aigle
Suisse

XXIII GRAN PREMIO/XXIII SARI NAGUSIA MIGUEL INDURAIN

PERFIL DE LA CARRERA - PROFIL DE LA COURSE



PATROCINADOR 3^{ER} CLASIFICADO



ROBERT
I N N O V A

SOLUCIONES ELÉCTRICAS

ELECTRICIDAD
ROBERT

- Soluciones a medida, para industria, empresa y particular.
- Mantenimiento Industrial.
- Venta y reparación de bombas de riego e industriales.
- Averías 24 horas.



Pol. Merkatondoa, C/ Gebala, 16 • ESTELLA

T. 948 55 16 79 / F. 948 55 50 69

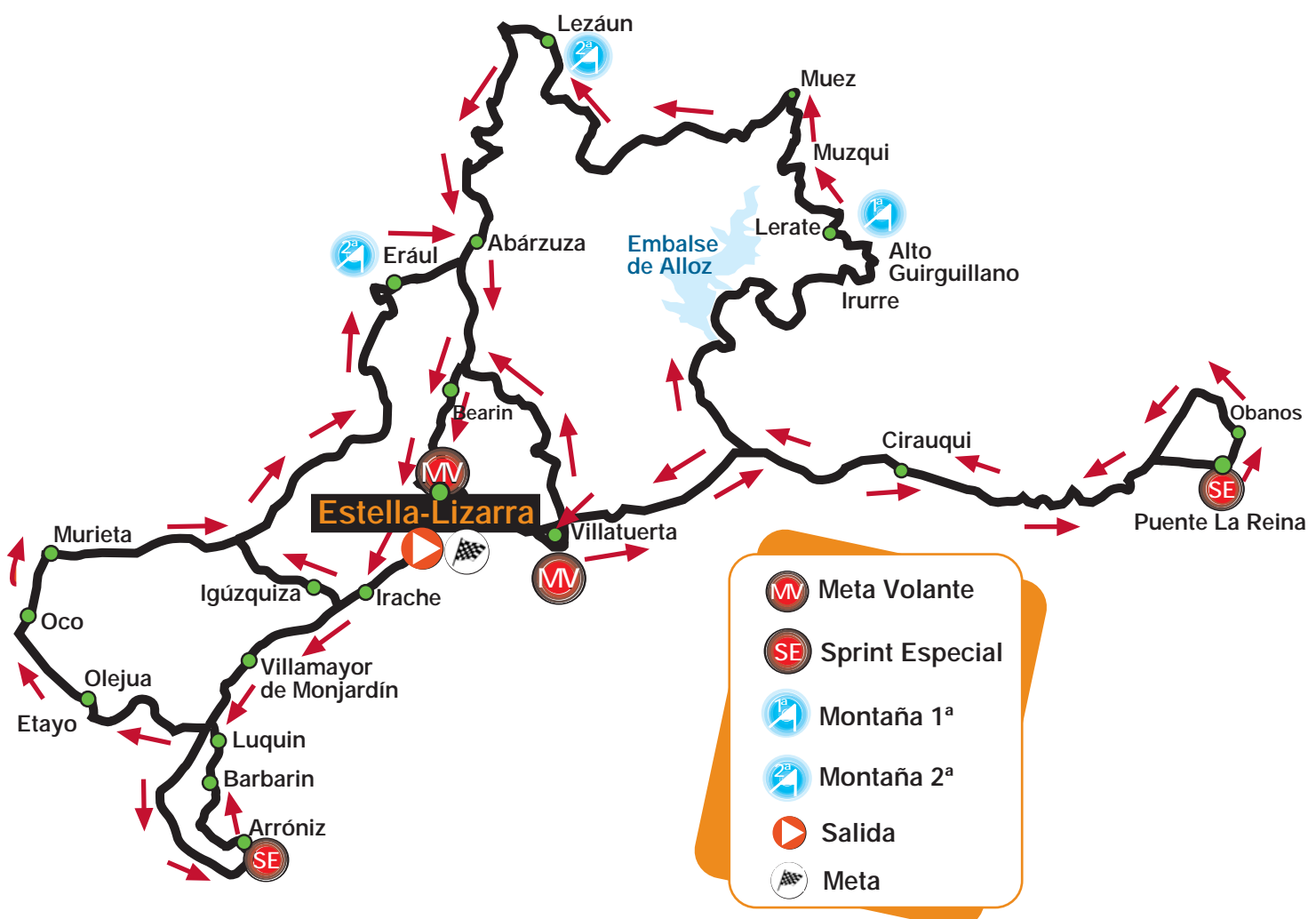
www.electricidadrobert.es



XXIII GRAN PREMIO/XXIII SARI NAGUSIA MIGUEL INDURAIN

RECORRIDO - PLAN 203 KM.

Estella-Lizarra, Villatuerta, Lorca, Cirauqui, Mañeru, Puente la Reina (giro dirección Campanas), giro dirección Muruzábal, giro dirección NA-1110, Puente la Reina (**Sprint Especial**), Mañeru, Cirauqui, Lorca, Villatuerta (pueblo) (**Meta Volante**), Grocin, Variante Bearin, Estella-Lizarra, (**Alto de Ibarra, Pº Inmaculada**), Ayegui, Irache, Ázqueta (túnel), Urbiola, Rotonda A-12, Arróniz (**Sprint Especial**), Barbarin, Luquin, Urbiola, Variante de Urbiola, Alto de Olejua, Variante de Olejua, Oco, Murieta, Zubielqui, Erául, **Alto de Erául (Montaña 2ª)**, Abárzuza, Variante Bearin, Estella-Lizarra (**Alto de Ibarra, Pº Inmaculada**) (**Meta Volante**), Villatuerta, Lorca, Alto Presa Pantano de Alloz, Lerate, Iurre, Alto de Arradia, Garisoain, **Alto de Guirguillano (Montaña 1ª)**, Muzqui, Esténoz, Muez, Las Casetas, **Alto Lezáun (Montaña 2ª)**, Lezáun, Ibiricu, Abárzuza, Variante Bearin, Estella-Lizarra, (**Alto de Ibarra, Pº Inmaculada**) (**Meta Volante**), Ayegui, Irache, Variante Igúzquiza, Zubielqui, Erául, **Alto de Erául (Montaña 2ª)**, Abárzuza, Variante Bearin, Estella-Lizarra, (**Alto de Ibarra, Pº Inmaculada**) (**Meta**).



PATROCINADOR PREMIO M. VOLANTE

Piscinas **ULZURRUN**

*Piscinas de Poliester
Cubiertas de Piscinas
Rehabilitación de Piscinas
Sistema Alkorplan*



Merkatondoa, 18 - 14

Tel.: 948 552 256

Fax: 948 546 906

info@piscinasulzurrun.com

www.piscinasulzurrun.com

31200 Estella (Navarra)

FINISHER®

SALUD Y NUTRICIÓN DEPORTIVA



KERN
P H A R M A

XXIII GRAN PREMIO/XXIII SARI NAGUSIA MIGUEL INDURAIN

1^{ER} Y 3^{ER} PASO POR ESTELLA

1^{ET} 3^{IÉME} PASSAGE À ESTELLA



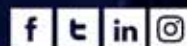
1. Parking autobuses de equipo / *Parking des autobus des équipes*
2. Meta y Meta Volante/ *Arrivée et Arrivée Volant*
3. Televisión / *T.V.*

PATROCINADOR PREMIO COMBATIVIDAD:

EGA
perfil

Más que nunca,
más cerca.

**CONTIGO,
SOMOS UN EQUIPO.**

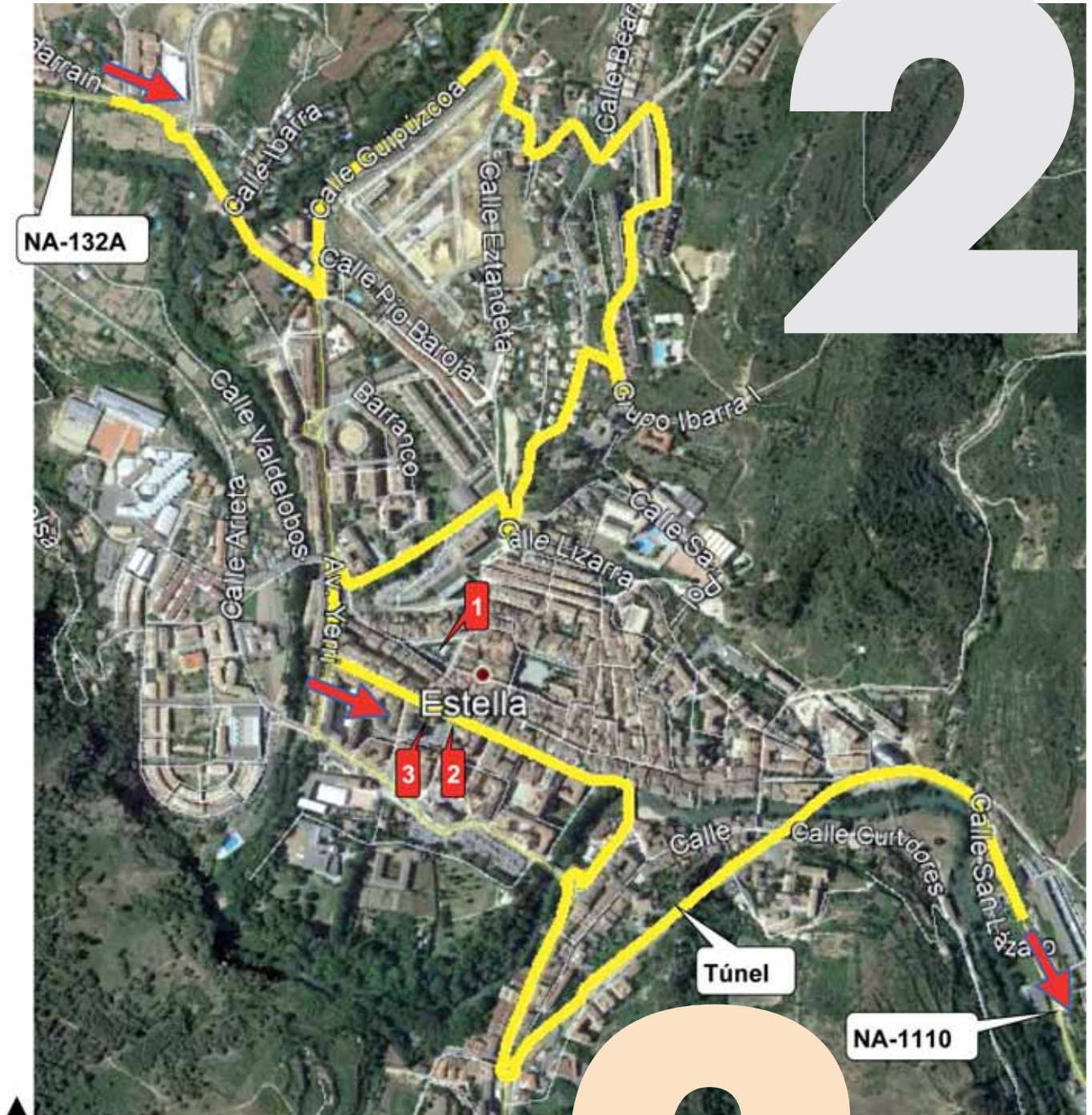


WWW.EGAPERFIL.COM

XXIII GRAN PREMIO/XXIII SARI NAGUSIA MIGUEL INDURAIN

2º PASO PASO POR ESTELLA

2^IÈME PASSAGE À ESTELLA



1. Parking autobuses de equipo / *Parking des autobus des equipes*
2. Meta y Meta Volante/ *Arrivée et Arrivée Volant*
3. Televisión / *T.V.*

ITINERARIO - HORAIRES

KILOMETROS				POBLACIONES Y PASOS	HORARIO PREVISTO			
PARCIALES RECORRIDOS	FALTAN	ALTITUD	VIA		38	39	40	
0,0	0,0	203,2	428	ESTELLA-LIZARRA. Salida Plaza Fueros. <i>Depart Neutralisée.</i>		12:10	12:10	12:10
0,0	0,0	203,2	428	ESTELLA-LIZARRA. P ^a Inmaculada.		12:10	12:10	12:10
0,0	0,0	203,2	436	ESTELLA-LIZARRA. Rotonda Capuchinos. Se gira izquierda. Túnel. <i>Rond-point, On tourne à gauche. Tunnel.</i>	NA-1110	12:10	12:10	12:10
0,0	0,0	203,2	429	ESTELLA-LIZARRA. Rotonda Antiguo Renolit. Se continúa recto. <i>Continue tout droit.</i>	NA-1110	12:10	12:10	12:10
0,0	0,0	203,2	422	ESTELLA-LIZARRA. Verbo Divino. Salida Oficial. <i>Départ Officiel.</i>	NA-1110	12:20	12:20	12:20
0,8	0,8	202,4	433	Cruce en Cuesta del Moro. Se sigue recto. <i>On continue tout droit.</i>	NA-1110	12:21	12:21	12:20
0,9	1,7	201,5	445	VILLATUERTA. Rotondas se sigue recto. <i>Rond-points, On continue tout droit.</i>	NA-1110	12:22	12:22	12:21
3,5	5,2	198,0	488	Rotonda en NA-1110 se sigue dirección Lorca. <i>Rond-point, On continue tout droit.</i>	NA-1110	12:28	12:28	12:22
1,1	6,3	196,9	460	LORCA.	NA-1110	12:29	12:29	12:27
1,5	7,8	195,4	400	Cruce de Alloz en NA-1110. Se sigue recto. <i>Continue tout droit.</i>	NA-1110	12:32	12:32	12:29
3,7	11,5	191,7	456	CIRAUQUI. Rotondas se sigue recto. <i>Rond-points, On continue tout droit.</i>	NA-1110	12:38	12:37	12:31
2,4	13,9	189,3	467	MAÑERU. Cruce se sigue recto. Curva a la izquierda. <i>Continue tout droit. Virage à gauche.</i>	NA-1110	12:41	12:41	12:37
0,5	14,4	188,8	473	MAÑERU. Rotonda se sigue recto. Cruce se gira izquierda. <i>Rond-point, virage à gauche. Traversée, virage à gauche.</i>	NA-1110	12:42	12:42	12:40
3,2	17,6	185,6	356	Rotonda en NA-1110 se gira izquierda dirección Puente la Reina. <i>Rond-point, tourner à gauche.</i>	NA-1110	12:47	12:47	12:41
1,1	18,7	184,5	345	PUENTE LA REINA.	NA-1110	12:49	12:48	12:46
1,4	20,1	183,1	357	PUENTE LA REINA, pasar El Peregrino. Cruce se gira a derecha. <i>Passer El Peregrino, tourner à droite.</i>	NA-6064	12:51	12:50	12:48
1,8	21,9	181,3	378	Cruce hacia Muruzábal. Se gira a izquierda. <i>On tourne à gauche.</i>	NA-6062	12:54	12:53	12:50
0,9	22,8	180,4	392	Cruce hacia NA-1110. Se gira a izquierda. <i>On tourne à gauche.</i>	NA-601	12:56	12:55	12:52
2,0	24,8	178,4	380	Rotonda. Se gira izquierda. <i>Rond-point, On tourne à gauche.</i>	NA-1110	12:59	12:58	12:54
1,8	26,6	176,6	369	Cruce. Se continúa recto. <i>Continue tout droit.</i>	NA-1110	13:02	13:00	12:57
1,4	28,0	175,2	345	PUENTE LA REINA. SPRINT ESPECIAL. SPRINT SPECIAL.	NA-1110	13:04	13:03	12:59
1,0	29,0	174,2	356	Rotonda en NA-1110 se gira derecha. <i>Rond-point, tourner à droite.</i>	NA-1110	13:05	13:04	13:02
3,3	32,3	170,9	473	MAÑERU. Rotonda se sigue recto. <i>Rond-point, continue tout droit.</i>	NA-1110	13:11	13:09	13:03
0,5	32,8	170,4	467	MAÑERU. Cruce se sigue recto. <i>Continue tout droit.</i>	NA-1110	13:11	13:10	13:08
1,8	34,6	168,6	467	Rotonda en NA-1110 se sigue recto dirección Ciauqui. <i>Rond-point, continue tout droit.</i>	NA-1110	13:14	13:13	13:09
0,5	35,1	168,1	456	CIRAUQUI. Rotonda se sigue recto. <i>Rond-point, On continue tout droit.</i>	NA-1110	13:15	13:14	13:11
2,9	38,0	165,2		ECOZONA. ZONA DE DESECHOS. COMIENZO. DEBUT DE ZONE DE DÉCHETS.	NA-1110	13:20	13:18	13:12
0,1	38,1	165,1	371	Rotonda en NA-1110 se sigue recto. <i>Rond-point, continue tout droit.</i>	NA-1110	13:20	13:18	13:17
0,7	38,8	164,4	400	Cruce de Alloz en NA-1110. Se sigue recto. <i>Continue tout droit.</i>	NA-1110	13:21	13:19	13:17
1,2	40,0	163,2		ECOZONA. ZONA DE DESECHOS. FINAL. FIN DE ZONE DE DÉCHETS.	NA-1110	13:23	13:21	13:18
0,3	40,3	162,9	460	LORCA.	NA-1110	13:23	13:22	13:20
1,0	41,3	161,9	488	Rotonda en NA-1110 se sigue dirección Lorca. <i>Rond-point, On continue tout droit.</i>	NA-1110	13:25	13:23	13:20
1,9	43,2	160,0	450	Rotonda en NA-1110 se sigue recto. <i>Rond-point, On continue tout droit.</i>	NA-1110	13:28	13:26	13:21
0,9	44,1	159,1	435	VILLATUERTA. Cruce izquierda. Entrada al pueblo. Pasos estrechos. <i>Virage à gauche. Entrée de la ville. Passages étroits.</i>		13:29	13:27	13:24
1,2	45,3	157,9	432	VILLATUERTA. Cuesta de la Iglesia. META VOLANTE. POINT CHAUD.		13:31	13:29	13:26
0,6	45,9	157,3	440	VILLATUERTA. Cruce Ega Pan. Se gira derecha. Rotondas, se continúa recto. <i>Traverser, tourner à droite. Ronds-points, tourner à droite.</i>	NA-1110	13:32	13:30	13:27
0,6	46,5	156,7	432	Cruce. Se gira a izquierda. <i>Tourner à gauche.</i>	NA-7008	13:33	13:31	13:28
2,8	49,3	153,9	495	GROGIN. Paso estrecho. <i>Passage étroit.</i>	NA-7008	13:37	13:35	13:29
0,9	50,2	153,0	526	Cruce. Se continúa recto. <i>Continue tout droit.</i>	NA-7008	13:39	13:37	13:33
1,7	51,9	151,3	583	Alto de Grocin. Cruce. Se gira izquierda. <i>Tourner à gauche.</i>	NA-700	13:41	13:39	13:35
0,6	52,5	150,7	574	Cruce. Se gira a izquierda. <i>Tourner à gauche.</i>		13:42	13:40	13:37
0,9	53,4	149,8	518	Variante de Bearin.	NA-120	13:44	13:42	13:38
1,5	54,9	148,3	457	ESTELLA-LIZARRA. Rotonda Ibarra. Se gira izquierda. <i>Rond-point, On tourne à gauche.</i>		13:46	13:44	13:40
0,5	55,4	147,8	522	ESTELLA-LIZARRA. Alto de Ibarra. Descenso peligroso. <i>Descente dangereuse.</i>		13:47	13:45	13:42
1,3	56,7	146,5	450	ESTELLA-LIZARRA. Rotonda Recoletas. Se gira izquierda. <i>Rond-point, On tourne à gauche.</i>		13:49	13:47	13:43
0,5	57,2	146,0	428	ESTELLA-LIZARRA. P ^a Inmaculada.		13:50	13:48	13:45
0,7	57,9	145,3	436	ESTELLA-LIZARRA. Rotonda Capuchinos. Se sigue recto. <i>Rond-point, On continue tout droit.</i>	NA-1110	13:51	13:49	13:45
0,3	58,2	145,0	443	ESTELLA-LIZARRA. Rotonda El Volante. Se sigue recto. <i>Rond-point, On continue tout droit.</i>	NA-1110	13:51	13:49	13:46
0,4	58,6	144,6	455	Rotonda Simply. Se sigue recto. <i>Rond-point, On continue tout droit.</i>	NA-1110	13:52	13:50	13:47
0,5	59,1	144,1	489	AYEGUI. Rotondas se sigue recto. <i>Rond-points, On continue tout droit.</i>	NA-1110	13:53	13:50	13:47
1,8	60,9	142,3	546	IRACHE. Se sigue recto. <i>On continue tout droit.</i>	NA-1110	13:56	13:53	13:48
0,7	61,6	141,6	563	Rotonda Alto de irache. Se sigue recto. <i>Rond-point, on continue tout droit.</i>	NA-1110	13:57	13:54	13:51
0,9	62,5	140,7	591	Cruce de Igúzquiza. Se sigue recto. <i>Rond-point, on continue tout droit.</i>	NA-1110	13:58	13:56	13:52
1,6	64,1	139,1	583	AZQUETA. Túnel. <i>Tunnel.</i>	NA-1110	14:01	13:58	13:53
1,4	65,5	137,7	612	1ª Rotonda Villamayor. Se gira izquierda. <i>Rond-point, On tourne à gauche.</i>	NA-1110	14:03	14:00	13:56
0,2	65,7	137,5	617	2ª Rotonda Villamayor. Se gira derecha. <i>Rond-point, On tourne à droite.</i>	NA-1110	14:03	14:01	13:58
1,1	66,8	136,4	595	URBIOLA. Se sigue recto. <i>On continue tout droit.</i>	NA-1110	14:05	14:02	13:58
2,3	69,1	134,1	519	Rotonda A-12. Se gira izquierda. <i>Rond-point, On tourne à gauche.</i>	NA-6340	14:09	14:06	14:00
2,7	71,8	131,4	505	Cruce izquierda dirección Arróniz. Se gira izquierda. <i>On tourne à gauche.</i>	NA-6343	14:13	14:10	14:03
0,8	72,6	130,6	516	ARRONIZ. Cruce izquierda. Se gira izquierda. <i>On tourne à gauche.</i>	NA-7400	14:14	14:11	14:07
0,9	73,5	129,7	547	ARRONIZ. Paso estrecho. SPRINT ESPECIAL. SPRINT SPECIAL.	NA-7400	14:16	14:13	14:08
2,6	76,1	127,1	604	BARBARIN. Paso estrecho. <i>Passage étroit.</i>	NA-7400	14:20	14:17	14:10
1,1	77,2	126,0	592	LUQUIN. Dos pasos estrechos. <i>Deux passages étroits.</i>	NA-7400	14:21	14:18	14:14
0,7	77,9	125,3	595	URBIOLA. Cruce izquierda. Se gira izquierda. <i>On tourne à gauche.</i>	NA-1110	14:23	14:19	14:15
0,1	78,0	125,2		ECOZONA. ZONA DE DESECHOS. COMIENZO. DEBUT DE ZONE DE DÉCHETS.	NA-1110	14:23	14:20	14:16
0,3	78,3	124,9	584	Cruce. Se gira derecha. <i>On tourne à droite.</i>	NA-7400	14:23	14:20	14:17
1,7	80,0	123,2		ECOZONA. ZONA DE DESECHOS. FINAL. FIN DE ZONE DE DÉCHETS.	NA-7400	14:26	14:23	14:17
1,6	81,6	121,6	632	Rotonda, se continúa recto. <i>Rond-point, On continue tout droit.</i>	NA-6340	14:28	14:25	14:20
0,9	82,5	120,7	601	Variante de Otejuá. Se continúa recto. <i>Continue tout droit.</i>	NA-6340	14:30	14:26	14:22
2,6	85,1	118,1	508	OCO. Cruce. Se gira derecha. <i>On tourne à droite.</i>	NA-7451	14:34	14:30	14:23
2,2	87,3	115,9	463	MURIETA. Cruce. Se gira derecha. <i>On tourne à droite.</i>	NA-132-A	14:37	14:34	14:27
5,2	92,5	110,7	455	Cruce. Se continúa recto. <i>Continue tout droit.</i>	NA-132-A	14:46	14:42	14:30
3,2	95,7	107,5	444	ZUBIELQUI.	NA-132-A	14:51	14:47	14:38
1,8	97,5	105,7	436	Rotonda Cadena. Se gira a izquierda. <i>Rond-point, On tourne à gauche.</i>	NA-718	14:53	14:50	14:43
1,4	98,9	104,3	449	Cruce de Eraul. Se gira derecha. <i>On tourne à droite.</i>	NA-718	14:56	14:52	14:46
3,4	102,3	100,9	640	ERAUL. Travesía urbana. Paso estrecho. <i>Passage étroit.</i>	NA-7189	15:01	14:57	14:48
0,4	102,7	100,5	647	ALTO DE ERAUL. Puntuable de Montaña 2ª Categoría. <i>Montagne 2ª Catégorie.</i>	NA-7189	15:02	14:58	14:53
2,3	105,0	98,2	553	ABARZUZA. Se gira derecha. <i>On tourne à droite.</i>	NA-120	15:05	15:01	14:54
2,2	107,2	96,0	612	Alto de Muro.	NA-120	15:09	15:04	14:57
1,6	108,8	94,4	518	Variante de Bearin.	NA-120	15:11	15:07	15:00
1,5	110,3	92,9	457	ESTELLA-LIZARRA. Rotonda Ibarra. Se gira izquierda. <i>Rond-point, On tourne à gauche.</i>		15:14	15:09	15:03
0,6	110,9	92,3	522	ESTELLA-LIZARRA. Alto de Ibarra. Descenso peligroso. <i>Descente dangereuse.</i>		15:15	15:10	15:05
1,3	112,2	91,0	450	ESTELLA-LIZARRA. Rotonda Recoletas. Se gira izquierda. <i>Rond-point, On tourne à gauche.</i>		15:17	15:12	15:06
0,4	112,6	90,6	428	ESTELLA-LIZARRA. Inmaculada META VOLANTE. POINT CHAUD.		15:17	15:13	15:08
0,7	113,3	89,9	436	ESTELLA-LIZARRA. Rotonda Capuchinos. Se gira izquierda. Túnel. <i>Rond-point, On tourne à gauche. Tunnel.</i>	NA-1110	15:18	15:14	15:08
3,0	116,3	86,9	433	Cruce en Cuesta del Moro. Se sigue recto. <i>On continue tout droit.</i>	NA-1110	15:23	15:18	15:09

ITINERARIO - HORAIRES

KILOMETROS				POBLACIONES Y PASOS		HORARIO PREVISTO		
PARCIALES RECORRIDOS	FALTAN	ALTITUD		VIA	38	39	40	
2,8	119,1	84,1	440	ECOZONA. ZONA DE DESECHOS. COMIENZO. DEBUT DE ZONE DE DÉCHETS.	NA-1110	15:28	15:23	15:14
0,5	119,6	83,6	445	VILLATUERTA. COMIENZA AVITUALLAMIENTO. Rotondas se sigue recto. DEBUT RAVITAILLEMENT. Rond-points, On continue tout droit.	NA-1110	15:28	15:24	15:18
2,0	121,6	81,6	453	Rotonda en NA-1110 se sigue dirección Lorca. <i>Rond-point, On continue tout droit.</i>	NA-1110	15:32	15:27	15:19
2,7	124,3	78,9	453	LORCA. FINALIZA AVITUALLAMIENTO. FIN DU RAVITAILLEMENT.	NA-1110	15:36	15:31	15:22
0,5	124,8	78,4	453	ECOZONA. ZONA DE DESECHOS. FINAL. FIN DE ZONE DE DÉCHETS.	NA-1110	15:37	15:32	15:26
0,6	125,4	77,8	387	Cruce de Alloz en NA-1110. Se gira izquierda. <i>On tourne à gauche.</i>	NA-7171	15:38	15:32	15:27
0,7	126,1	77,1	395	Cruce de Arradia. Se sigue recto. <i>On continue tout droit.</i>	NA-7171	15:39	15:34	15:28
1,1	127,2	76,0	397	Cruce Lerate. Se sigue recto. <i>On continue tout droit.</i>	NA-7171	15:40	15:35	15:29
0,9	128,1	75,1	418	Presa Pantano de Alloz	NA-7171	15:42	15:37	15:30
3,2	131,3	71,9	491	Alto Presa Pantano de Alloz	NA-7171	15:47	15:42	15:32
1,1	132,4	70,8	478	Lerate. Se gira derecha. <i>On tourne à droite.</i>	NA-7120	15:49	15:43	15:36
0,5	132,9	70,3	511	Cruce Inurre. Se gira derecha. <i>On tourne à droite.</i>	NA-7122	15:49	15:44	15:38
1,1	134,0	69,2	557	IRURRE. Paso estrecho. <i>Passage étroit.</i>	NA-7124	15:51	15:46	15:39
1,2	135,2	68,0	631	Alto de Arradia. Se gira izquierda. <i>On tourne à gauche.</i>	NA-7123	15:53	15:48	15:41
1,7	136,9	66,3	544	Cruce Garisoain. Se gira derecha. <i>On tourne à droite.</i>	NA-7120	15:56	15:50	15:42
0,4	137,3	65,9	571	GARISOAIN	NA-7120	15:56	15:51	15:45
2,3	139,6	63,6	711	ALTO GUIRGUILLANO. Puntuable de Montaña 1ª Categoría. Se gira izquierda. Montagne 1ª Catégorie. On tourne à gauche.	NA-7040	16:00	15:54	15:45
3,2	142,8	60,4	562	MUZQUI	NA-7040	16:05	15:59	15:49
1,7	144,5	58,7	521	ESTENOZ	NA-7040	16:08	16:02	15:54
1,6	146,1	57,1	507	Cruce Viguria. Se sigue recto. <i>On continue tout droit.</i>	NA-7040	16:10	16:04	15:56
1,3	147,4	55,8	527	Cruce hacia Echaui. Se gira izquierda. <i>On tourne à gauche.</i>	NA-700	16:12	16:06	15:59
0,4	147,8	55,4	518	Cruce hacia Vidaurte. Se sigue recto. <i>On continue tout droit.</i>	NA-700	16:13	16:07	16:01
0,9	148,7	54,5	517	MUEZ	NA-700	16:14	16:08	16:01
1,4	150,1	53,1	476	Cruce hacia Villanueva. Se sigue recto (curva derecha). <i>On continue tout droit (courbe droite).</i>	NA-700	16:17	16:10	16:03
0,7	150,8	52,4	492	Cruce de Riezu. Se sigue recto. <i>On continue tout droit.</i>	NA-700	16:18	16:12	16:05
3,0	153,8	49,4	558	LAS CASITAS. Se gira derecha. <i>On tourne à droite.</i>	NA-7330	16:22	16:16	16:06
0,4	154,2	49,0	579	Cruce Azcona. Se sigue recto. <i>On continue tout droit.</i>	NA-7330	16:23	16:17	16:10
1,3	155,5	47,7	644	Cruce de Arizaleta. Se sigue recto (curva izquierda). <i>On continue tout droit (courbe de gauche).</i>	NA-7330	16:25	16:19	16:11
1,9	157,4	45,8	774	ALTO DE LEZAUN. Puntuable de Montaña 2ª Categoría. Montagne 2ª Catégorie.	NA-7330	16:28	16:22	16:13
0,1	157,5	45,7		ECOZONA. ZONA DE DESECHOS. COMIENZO. DEBUT DE ZONE DE DÉCHETS.	NA-7330	16:28	16:22	16:16
1,9	159,4	43,8	805	LEZAUN	NA-7330	16:31	16:25	16:16
0,2	159,6	43,6		ECOZONA. ZONA DE DESECHOS. FINAL. FIN DE ZONE DE DÉCHETS.	NA-7330	16:32	16:25	16:19
1,4	161,0	42,2	840	Cruce del Hostal. Se gira izquierda. <i>On tourne à gauche.</i>	NA-120	16:34	16:27	16:19
4,7	165,7	37,5	681	Cruce Ibricu. Se sigue recto (curva izquierda). <i>On continue tout droit (courbe de gauche).</i>	NA-120	16:41	16:34	16:21
1,1	166,8	36,4	625	Cruce Irufuela. Se sigue recto. <i>On continue tout droit.</i>	NA-120	16:43	16:36	16:28
2,3	169,1	34,1	557	ABARZUZA. Se sigue recto. <i>On continue tout droit.</i>	NA-120	16:47	16:40	16:30
2,4	171,5	31,7	612	Alto de Muru	NA-120	16:50	16:43	16:33
0,9	172,4	30,8	518	Variante de Bearin	NA-120	16:52	16:45	16:37
0,4	172,8	30,4	457	ESTELLA-LIZARRA. Rotonda Ibarra. Se gira izquierda. <i>Rond-point, On tourne à gauche.</i>		16:52	16:45	16:38
1,0	173,8	29,4	522	ESTELLA-LIZARRA. Alto de Ibarra. Descenso peligroso. <i>Descente dangereuse.</i>		16:54	16:47	16:39
1,0	174,8	28,4	450	ESTELLA-LIZARRA. Rotonda Recoletas. Se gira izquierda. <i>Rond-point, On tourne à gauche.</i>		16:56	16:48	16:40
0,4	175,2	28,0	428	ESTELLA-LIZARRA. Inmaculada META VOLANTE. POINT CHAUD.		16:56	16:49	16:42
1,0	176,2	27,0	436	ESTELLA-LIZARRA. Rotonda Capuchinos. Se sigue recto. <i>Rond-point, On continue tout droit.</i>	NA-1110	16:58	16:51	16:42
0,5	176,7	26,5	443	ESTELLA-LIZARRA. Rotonda El Volante. Se sigue recto. <i>Rond-point, On continue tout droit.</i>	NA-1110	16:59	16:51	16:44
0,3	177,0	26,2	455	Rotonda Simply. Se sigue recto. <i>Rond-point, On continue tout droit.</i>	NA-1110	16:59	16:52	16:45
0,9	177,9	25,3	489	AYEGUI. Rotondas se sigue recto. <i>Rond-points, On continue tout droit.</i>	NA-1110	17:00	16:53	16:45
1,8	179,7	23,5	570	IRACHE. Se sigue recto. <i>On continue tout droit.</i>	NA-1110	17:03	16:56	16:46
0,3	180,0	23,2	583	Rotonda Alto de Irache. Se gira derecha. <i>Rond-point, On tourne à droite.</i>	NA-132-B	17:04	16:56	16:49
2,0	182,0	21,2	471	Cruce de Igúzquiza. Se sigue recto. <i>On continue tout droit.</i>	NA-132-B	17:07	17:00	16:50
0,8	182,8	20,4	449	Cruce de Igúzquiza en Ctra. Vitoria. Se gira derecha. <i>On tourne à droite.</i>	NA-132-A	17:08	17:01	16:53
3,3	186,1	17,1	444	ZUBIELQUI	NA-132-A	17:13	17:06	16:54
2,0	188,1	15,1	436	Rotonda Cadena. Se gira a izquierda. <i>Rond-point, On tourne à gauche.</i>	NA-718	17:17	17:09	16:59
1,6	189,7	13,5	449	Cruce de Eraul. Se gira derecha. <i>On tourne à droite.</i>	NA-718	17:19	17:11	17:02
3,0	192,7	10,5	640	ERAUL. Travesía urbana. Paso estrecho. <i>Passage étroit.</i>	NA-7189	17:24	17:16	17:04
0,5	193,2	10,0	647	ALTO DE ERAUL. Puntuable de Montaña 2ª Categoría. Montagne 2ª Catégorie	NA-7189	17:25	17:17	17:09
2,3	195,5	7,7	553	ABARZUZA. Se gira derecha. <i>On tourne à droite.</i>	NA-120	17:28	17:20	17:09
0,0	195,5	7,7		ECOZONA. ZONA DE DESECHOS. COMIENZO. DEBUT DE ZONE DE DÉCHETS.	NA-120	17:28	17:20	17:13
2,0	197,5	5,7		ECOZONA. ZONA DE DESECHOS. FINAL. FIN DE ZONE DE DÉCHETS.	NA-120	17:31	17:23	17:13
0,3	197,8	5,4	612	Alto de Muru	NA-120	17:32	17:24	17:16
1,6	199,4	3,8	518	Variante de Bearin	NA-120	17:34	17:26	17:16
1,4	200,8	2,4	457	ESTELLA-LIZARRA. Rotonda Ibarra. Se gira izquierda. <i>Rond-point, On tourne à gauche.</i>		17:37	17:28	17:19
1,0	201,8	1,4	522	ESTELLA-LIZARRA. Alto de Ibarra. Descenso peligroso. <i>Descente dangereuse.</i>		17:38	17:30	17:21
1,0	202,8	0,4	450	ESTELLA-LIZARRA. Rotonda Recoletas. Se gira izquierda. <i>Rond-point, On tourne à gauche.</i>		17:40	17:32	17:22
0,4	203,2	0,0	428	ESTELLA-LIZARRA. Paseo Inmaculada META. ARRIVÉE.		17:40	17:32	17:24



Control de Firmas: de 10:50 h. a 11:55 h. en la Plaza de Los Fueros.

Llamada a corredores: 12:05 h. • Salida neutralizada: 12:10 h.

Salida real: 12:20 h. Cierre control: 8%.

Les coureurs et leurs directeurs sportifs se rassemblent au lieu de la signature de la feuille de départ.

Ils doivent être présents et prêts au moins quinze minutes avant l'heure du départ du lieu de rassemblement.

La signature de la feuille de départ prendra fin dix minutes avant l'heure du départ du lieu de rassemblement.

PATROCINADOR PREMIO MONTAÑA



ibaisek

HOTEL RESTAURANTE IBAISEK

Una apuesta por el DESCANSO, la GASTRONOMÍA y el DEPORTE en plena naturaleza

ibaisek



948 53 90 06 www.ibaisek.com info@ibaisek.com

C/ San Ant3n, 55, 31272 Zudaire, Navarra

XXIII GRAN PREMIO/XXIII SARI NAGUSIA MIGUEL INDURAIN

ÚLTIMOS 3 KILÓMETROS - DERNIERS KILOMETRES





CAJA RURAL
DE NAVARRA

Siempre *cercía*



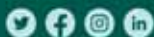
Siempre *cercía*

En Caja Rural de Navarra estamos
todavía más cerca y seguimos siendo
los mismos de siempre

Es importante que sigamos evolucionando juntos

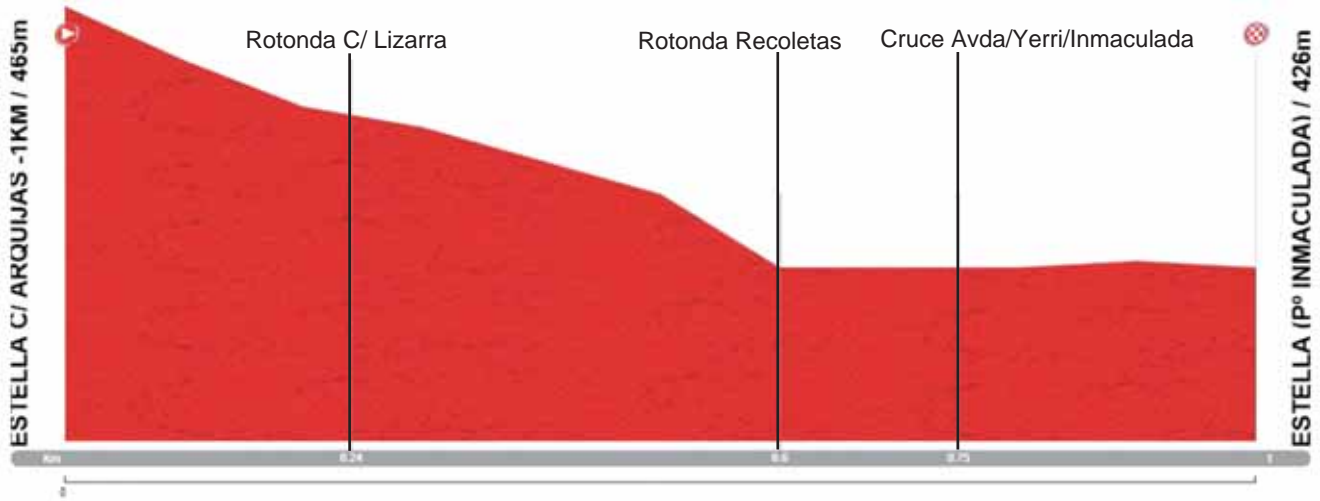
Porque no hay que dejar de soñar

www.cajaruraldenavarra.com



XXIII GRAN PREMIO/XXIII SARI NAGUSIA MIGUEL INDURAIN

ÚLTIMO KILÓMETRO - DERNIER KILOMETRE



PATROCINADOR PREMIO RECICLAJE

MANCOMUNIDAD
DE MONTEJURRA



JURRAMENDIKO
MANKOMUNITATEA

**JUNTOS GANAMOS LA CARRERA
DEL RECICLAJE**
**ELKARREKIN, BIRZIKLATZE-LASTERKETA
IRABAZTEN DUGU**

**ENVASES Y
MATERIALES
ONTZIAK ETA
MATERIALAK**

**VIDRIO
BEIRA**

**PAÑALES Y OTROS
PIXOIHAK ET
BESTELAKOAK**

**MATERIA
ORGÁNICA
MATERIA
ORGANIKOA**

**PAPEL
Y CARTÓN
PAPERA
ETA KARTOIA**

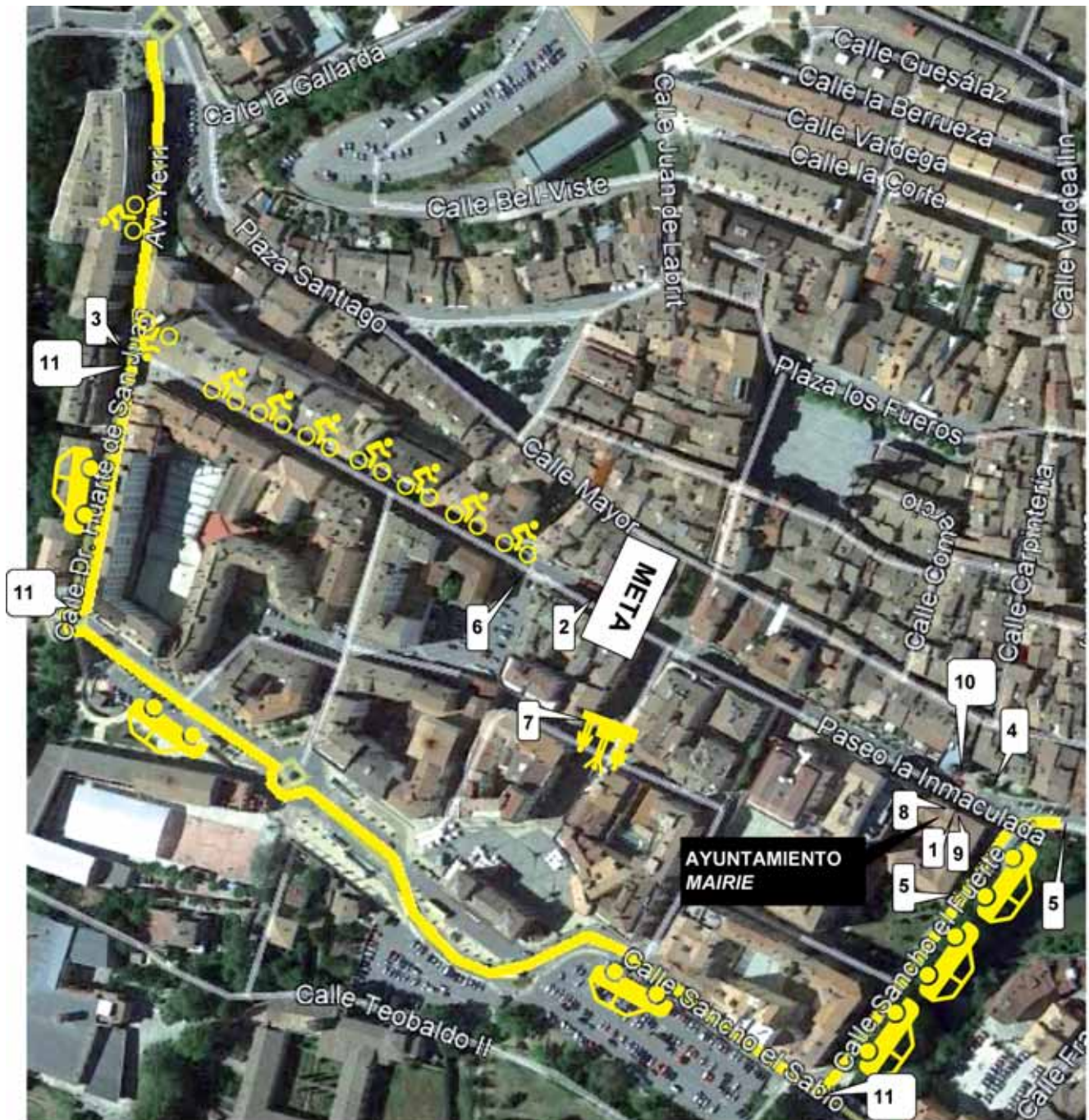
www.montejurra.com

**XXIII Gran Premio
Miguel Induráin
ESTELLA-LIZARRA**



XXIII GRAN PREMIO/XXIII SARI NAGUSIA MIGUEL INDURAIN

PLANO UBICACIÓN EN LA LLEGADA - PLAN ARRIVÉE

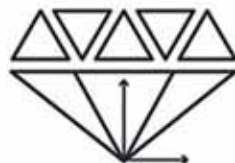


- | | |
|--|--|
| 1. Oficina Permanente / Bureau Permanent | 7. Pódium / Podium |
| 2. META / ARRIVÉE | 8. Control Antidoping / Antidoping |
| 3. Desvío vehículos / Déviation des voitures | 9. Sala de Prensa / Salle de presse |
| 4. Parking Prensa / Parking Presse | 10. Parking Policía y Jueces / Parking Police -
Comissaires |
| 5. Parking Equipos / Parking Equipés | 11. Organización / Organisation |
| 6. Televisión / TV | 12. Autobuses de Equipos / Bus D'équipe |

PATROCINADOR TROFEO ELEGANCIA:

facebook

WWW.JOYERIARIEZU.COM



RIEZU
JOYERÍA - RELOJERÍA

DESDE 1968

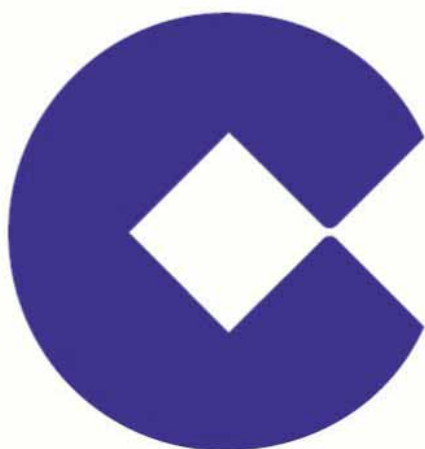
CONOCE AHORA

RIEZU TROFEOS

CREADORES DE: La Estrella del Deporte

"El reconocimiento a una labor, un esfuerzo, una vida."

C/ Nueva, 14. Tel. 948 55 11 34 - Estella



emisora oficial

COPE
ESTELLA

93.4 FM

XXIII GRAN PREMIO/XXIII SARI NAGUSIA MIGUEL INDURAIN

PLAN DE LLEGADA DE VEHÍCULOS PLAN ARRIVÉE DES VOITURES



- | | |
|--|---|
| 1. Oficina Permanente / Bureau Permanent | 9. Sala de Prensa / Salle de presse |
| 2. META / ARRIVÉE | 10. Motos Organización / Motos de l'organisation |
| 3. Desvío vehículos / Déviation des voitures | 11. Parking Policía y Jueces / Parking Police - Commissaires |
| 4. Parking Prensa / Parking Presse | 12. Organización / Organisation |
| 5. Parking Equipos / Parking Equipes | 13. Autobuses de Equipos en Remontival/ Bus D'équipe (Remontival) |
| 6. Televisión / TV | |
| 7. Pódium / Podium | |
| 8. Control Antidoping / Antidoping | |



AYUNTAMIENTO
ARRCENIZ

Ayuntamiento
PUENTE LA REINA



GARESko
Udala



Ayuntamiento
VILLATUERTA
Udala

XXIII GRAN PREMIO/XXIII SARI NAGUSIA MIGUEL INDURAIN

ENCUENTRO DE CICLISTAS CON EQUIPOS RECONTRE DES CYCLISTES AVEC LES ÉQUIPES



1. Oficina Permanente / Bureau Permanent
2. META / ARRIVÉE
3. Desvío vehículos / Déviation des voitures
4. Parking Prensa / Parking Presse
5. Parking Equipos / Parking Equipes
6. Televisión / TV
7. Pódium / Podium
8. Control Antidoping / Antidoping

9. Sala de Prensa / Salle de presse
10. Motos Organización / Motos de l'organisation
11. Parking Policía y Jueces / Parking Police - Commissaires
12. Organización / Organisation
13. Autobuses de Equipos en Remontival/ Bus D'équipe (Remontival)

Moda

señora
caballero
niño

Zumaque

C/ Comercio, 15 T. 948 55 48 17 ESTELLA

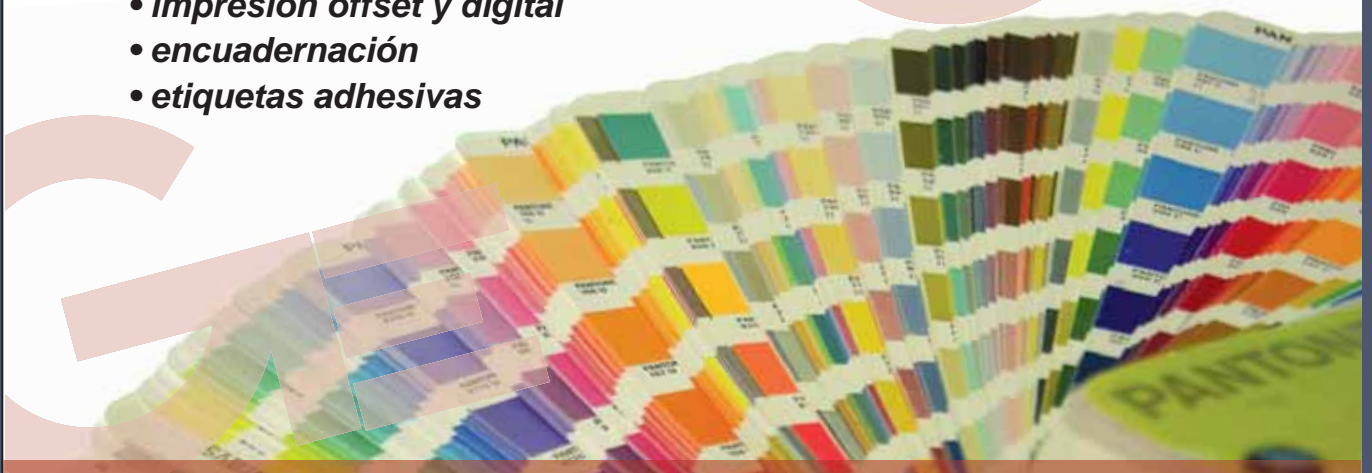


gráficas

echarri **GE**

graficasecharri@gmail.com

- *diseño gráfico*
- *impresión offset y digital*
- *encuadernación*
- *etiquetas adhesivas*



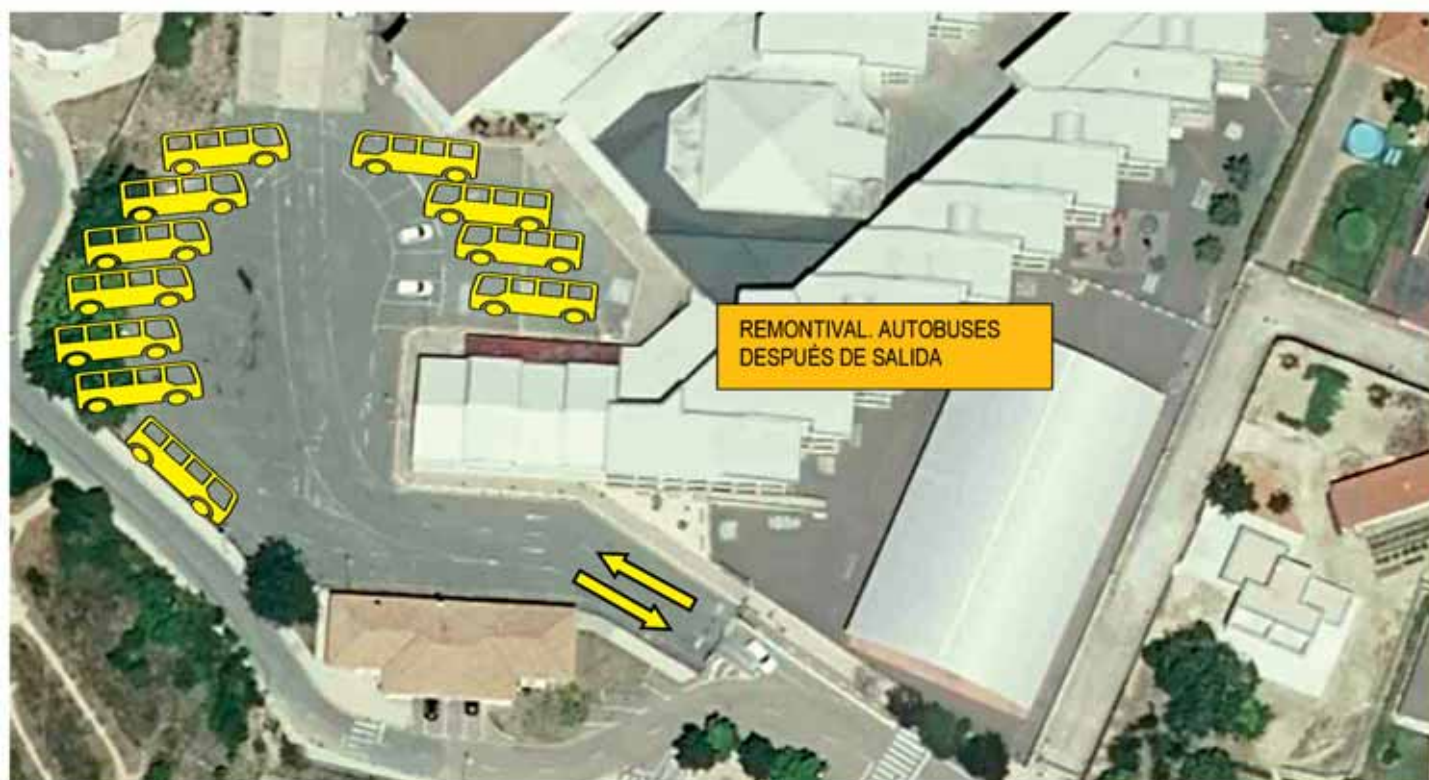
Tr. Merkatondoa, 9 • ESTELLA - LIZARRA • T: 948 55 28 93 / 948 55 09 39

XXIII GRAN PREMIO/XXIII SARI NAGUSIA MIGUEL INDURAIN

UBICACIÓN DE LOS AUTOBUSES ANTES Y DESPUÉS DE LA SALIDA LOCALISATION DES AUTOBUS AVANT ET APRÈS LE DÉPART



APARCAMIENTO DE LOS AUTOBUSES DESPUÉS DE LA SALIDA PARKING AUTOBUS ET APRÈS LE DÉPART



REGLAMENTO PARTICULAR DE LA PRUEBA

ARTICULO 1. Organización

El XXIII GRAN PREMIO MIGUEL INDURAIN está organizado por el CLUB CICLISTA ESTELLA-LIZARRA TXIRRINDULARI ELKARTEA, con licencia G31153182 (Código UCI: ESP19510421), domiciliada en la calle San Agustín, 3. 31200 Estella (Navarra), España. El CLUB CICLISTA ESTELLA-LIZARRA TXIRRINDULARI ELKARTEA es titular de la carrera ciclista que se disputará el día 2 de Abril de 2022 de acuerdo a las reglas de la UNION CICLISTA INTERNACIONAL.

El Club Ciclista Estella-Lizarrá Txirrindulari Elkartea está representado por D. Miguel Angel García Mitxelena, DNI 77664243K, con domicilio en la calle San Agustín, 3 -31200 Estella-Lizarrá (Navarra), España. Teléfono +34 620 58 74 04.

ARTICULO 2. Tipo de prueba

Esta carrera, de categoría ME, está abierta a corredores de categorías Hombres ÉLITE y SUB-23. La carrera está incluida en el calendario UCI EUROPE TOUR y registrada como CLASE 1.PRO

En conformidad con el artículo 2.10.008 de las reglas de la UCI esta prueba dispone de la siguiente puntuación Del 1º al 40º clasificado y en este orden:

200, 150, 125, 100, 85, 70, 60, 50, 40, 35, 30, 25, 20, 15, 10, 5, 5, 5, 5, 5, 5, 5, 5, 5, 5, 5, 3, 3, 3, 3, 3, 3, 3, 3, 3 puntos para la clasificación Hombres Hombres ÉLITE y SUB-23.

ARTICULO 3. Participación

Por el artículo 2.1.005 de las reglas de la UCI, el XXII PIREMIO MIGUEL INDURAIN lo podrán disputar los equipos:

- UCI WorldTeams (máximo 70%)
- UCI ProTeams
- Equipos continentales UCI del país (1)
- Equipos profesionales de ciclo-cross UCI del país (1)
- Equipos continentales extranjeros de la UCI (máximo 2) (1)
- Equipo nacional del país anfitrión

(1) Para tomar la salida de un evento UCI ProSeries, los equipos continentales de la UCI y los equipos profesionales de ciclo-cross UCI deben contribuir al programa para luchar contra dopaje relacionado con eventos UCI ProSeries según se define en las obligaciones financieras publicado por la UCI; los equipos en cuestión aparecerán en una lista publicada en el sitio web de la UCI.

Por el artículo 2.2.003 de las reglas de la UCI, los equipos deben de estar formados por un mínimo de 5 corredores y máximo de 7 corredores.

ARTICULO 4. Oficina Permanente

Oficina permanente de salida:

La oficina permanente de salida estará ubicada en el Ayuntamiento de Estella-Lizarrá desde el viernes 1 de Abril de 2022 a las 15:30 horas hasta el sábado día 2 de Abril de 2022 a las 14:15h.

AYUNTAMIENTO DE ESTELLA

PASEO DE LA INMACULADA, 1- 31200 ESTELLA (NAVARRA)

Oficina permanente de llegada:

El sábado día 2 de Abril de 2022, la oficina permanente de llegada estará ubicada en Ayuntamiento de Estella desde las 14:15h. hasta la conclusión de la prueba.

AYUNTAMIENTO DE ESTELLA

PASEO DE LA INMACULADA, 1- 31200 ESTELLA (NAVARRA)

La confirmación de participantes por los responsables de los equipos y el reparto de dorsales se efectuará el viernes día 1 de Abril de 2022 a partir de las 15:45h hasta las 16:45h en la Oficina Permanente de salida.

La reunión de Directores tendrá lugar a las 17:00 h del viernes 1 de Abril de 2022 en la Oficina Permanente de salida, con presencia de los Miembros del Colegio de Comisarios.

ARTICULO 5. Radio Tour

La información de la prueba se podrá seguir en la frecuencia Radio Tour 151.700

ARTICULO 6. Premios-Clasificación Final

1º	7.515€
2º	3.760€
3º	1.875€
4º	935€
5º	745€
6º	565€
7º	565€
8º	375€
9º	375€
10º al 20º	190€

TOTAL DE PREMIOS: 18.800 €

Para tener opción a premio, será necesario terminar la prueba. Estas cantidades podrán ser modificadas por parte de la UCI.

ARTICULO 7. Asistencia neutra

El servicio de asistencia técnica neutra estará asegurado por tres vehículos suficientemente equipados de la empresa SHIMANO.

ARTICULO 8. Llegada y Cronometraje

La clasificación será siempre la establecida según el orden de paso sobre la línea de llegada.

La clasificación determina la atribución de premios y puntos. La clasificación general desempata los corredores ex-equos de las clasificaciones individuales ex-equas.

ARTICULO 9. Premio de Montaña

Se obtendrá mediante la suma de los puntos obtenidos por cada corredor en los altos puntuables. Siendo mejor clasificado el que más puntos haya conseguido. En caso de empate se aplicarán los siguientes criterios:

- 1- Número de primeros puestos en los puertos de categorías más elevadas.
- 2- Número de primeros puestos en los puertos de la siguiente categoría inferior y así sucesivamente.
- 3- Clasificación individual por tiempos de llegada.

Puntuaciones Clasificación Montaña

Puesto	1ª Categoría	2ª Categoría
1º	10 puntos	6 puntos
2º	8 puntos	4 puntos
3º	6 puntos	3 puntos
4º	4 puntos	2 puntos
5º	3 puntos	1 puntos
6º	2 puntos	
7º	1 puntos	

Premios Clasificación Montaña

1º	200 € y Trofeo
2º	100 €
3º	50 €

Pasos de Puertos Puntuables

KM	PASO	CATEGORIA
102,7	Erául	2ª Categoría
139,6	Guirquillano	1ª Categoría
157,4	Lezáun	2ª Categoría
193,2	Erául	2ª Categoría

ARTICULO 10. General Metas Volantes.

Se obtendrá mediante la suma de los puntos conseguidos por cada corredor en los lugares señalados, siendo mejor clasificado el que más puntos haya obtenido. En caso de empate, se resolverá a favor del que mejores puestos haya conseguido. De persistir el empate, se resolverá a favor del mejor clasificado en la línea de Meta.

Puntuaciones

1º= 3 puntos / 2º= 2 puntos / 3º=1 punto

REGLAMENTO PARTICULAR DE LA PRUEBA

Premios Metas Volantes

1º 150 € y Trofeo
2º 60 €

Pasos Metas Volantes Puntuables

Kilómetro	Paso
45,3	Villatuerta (cuesta de la Iglesia)
112,6	Estella (Paseo de la Inmaculada)
175,2	Estella (Paseo de la Inmaculada)

ARTICULO 11. General Sprints Especiales.

Se obtendrá mediante la suma de los puntos conseguidos por cada corredor en los lugares señalados, siendo mejor clasificado el que más puntos haya obtenido. Caso de empate, se resolverá a favor del que haya conseguido mejores puestos. De persistir el empate, se resolverá a favor del mejor clasificado en la línea de Meta.

Puntuaciones

Puesto	Puntos
1º	3 puntos
2º	2 puntos
3º	1 punto

Premios Sprint Especiales

1º 90 € y TROFEO
2º 60 €

Pasos Sprint Especiales Puntuables

Kilómetro	Paso
28,0	Puente La Reina
73,5	Arróniz

ARTICULO 12. 1ºer Navarro.

La clasificación de 1ºer Navarro esta reservada a corredores con licencia federativa de la Comunidad Foral de Navarra, se resolverá a favor del mejor clasificado en la línea de Meta.

1º.- Trofeo

ARTICULO 13. Clasificación por Equipos

De acuerdo con el artículo 2.3.044 de las reglas de la UCI, la clasificación por equipos se obtendrá mediante la suma de los tres mejores tiempos individuales de los corredores de cada equipo. En caso de empate, se resolverá mediante la suma de los tres mejores puestos de los corredores de cada equipo en la línea de meta. Si persiste el empate, se resolverá mediante el puesto del mejor corredor de los equipos en la línea de meta.

1º.- Trofeo

ARTICULO 14. Clasificación Mejor Joven

La clasificación de Mejor Joven esta reservada a corredores que hayan nacido en el año 1997 con posterioridad a ese año y se resolverá a favor del mejor clasificado en la línea de Meta.

1º.- Trofeo

ARTICULO 15. Avituallamiento

El Avituallamiento sólido comenzará en el kilómetro 119,6 a la altura de la localidad de Villatuerta y terminará en el kilómetro 124,3 a la altura de la localidad de Lorca. Ambos puntos se encontrarán debidamente señalados con paneles indicativos.

ARTICULO 16. Fuera de Control

De acuerdo con el tiempo empleado por el vencedor de la prueba, se aplicará el siguiente baremo de cierre de control:
Cierre de control (%): 8

Según el artículo 2.3.039 de las reglas de la UCI, el jurado técnico podrá extender este tiempo previa consulta con la organización.

ARTICULO 17. Control Antidoping

El reglamento anti-dopaje UCI se aplicará íntegramente a esta prueba. En aquellos puntos que sea aplicable, la normativa española anti-dopaje será de aplicación además de las reglas antidoping fijadas por la UCI.

El control Antidoping tendrá lugar en el AYUNTAMIENTO DE ESTELLA (oficina permanente de llegada), cuya ubicación estará debidamente señalada.

ARTICULO 18. Protocolo

Siguiendo los artículos 1.2.112 y 1.2.113 de las reglas de la UCI, deberán acudir en persona al Protocolo de Trofeos, vestidos con la ropa oficial del equipo, los ganadores de las siguientes clasificaciones.

Los corredores deben presentarse a la ceremonia protocolaria en un plazo máximo de 10' después su llegada a Meta.

Vencedor de la Prueba, segundo y tercer clasificados.

Vencedor Clasificación General Montaña.

Vencedor Clasificación General Metas Volantes

Vencedor Primer Navarro.

Vencedor por Equipos.

Vencedor mejor Joven.

Vencedor Sprints Especiales.

Vencedor de la Elegancia.

Premio Combatividad.

ARTICULO 19. Rueda de prensa

Por el artículo 2.2.081 de las reglas de la UCI los tres primeros clasificados acudirán a una rueda de prensa en un espacio habilitado a tal efecto en la línea de meta.

Así mismo, por el artículo 2.2.082 de las reglas de la UCI tras la entrega de premios el ganador de la prueba acudirá a la sala de prensa por un máximo de 20 minutos acompañado por un comisario internacional que posteriormente lo acompañará al control anti-doping.

ARTICULO 20. Miembros de la caravana en moto

Según el artículo 2.2.034 Bis de las reglas de la UCI, se organizará una reunión con el director de organización, responsable de organización en moto, un representante de la televisión oficial, un representante de la policía y un representante del Colegio de Comisarios el día sábado 2 de Abril de 2022 a las 11:00 h. en la sala de Prensa de la Oficina Permanente de salida.

ARTICULO 21. Ecología

La Organización del XXIII Gran Premio Miguel Indurain, pensando en la salvaguarda de las buenas costumbres en cuanto a la protección del entorno y el medioambiente y la promoción del Ciclismo Ecológico, invita a todos los participantes del evento a tomar las medidas necesarias para mantener y proteger la zona de salida y llegada, así como todo el recorrido de la prueba. En el itinerario de ruta se han delimitado e indicado las siguientes zonas:

1. 38-40km.
2. 78-80km.
3. 119-125km. Desde antes hasta después del avituallamiento.
4. 157,5-159,5km.
5. 195,5-197,5km.

Todos los puntos estarán debidamente señalados y serán zonas para que los corredores puedan depositar los desechos.

ARTICULO 22. Penalizaciones

Las penalizaciones derivadas de la prueba estarán de acuerdo al Reglamento U.C.I.

ARTICULO 23.- IMPREVISTOS

Todos los casos no previstos en el presente reglamento, serán resueltos conforme al Reglamento del Deporte Ciclista de la UCI.

RÈGLEMENT PARTICULIER POUR LA COURSE

ARTICLE 1. Organisation.

Le ^{ème}XXIII GRAN PREMIO MIGUEL INDURAIN est organisé par le CLUB CICLISTA ESTELLA-LIZARRA TXIRRINDULARI ELKARTEA, avec le N° de licence G31153182 (Code UCI: ESP19510421) et le siège à Estella (Navarre), España, 3 rue San Agustín. Le club est le titulaire de la course cycliste qui aura lieu le 2 Avril 2022 selon le règlement de l'UNION CICLISTA INTERNACIONAL.

Le Club Ciclista Estella-Lizarrar Txirrindulari Elkarte est représenté par Monsieur Miguel Angel Garcia Mitxelena 77664243 K avec le domicile 3, rue San Agustín d'Estella 31200 (Navarre), España. Tel. +34 620 58 74 04.

ARTICLE 2. Type de course

Cette course, de catégorie ME, est ouverte aux coureurs des catégories Hommes ELITE et SUB-23. L'épreuve est incluse dans le calendrier UCI EUROPE TOUR et enregistrée comme CLASSE 1.PRO.

Selon l'article 2.10.008 du règlement de la U.C.I cette course dispose des points suivants:

Du 1^{er} au 40^{ème} classé et en suivant cet ordre:
200, 150, 125, 100, 85, 70, 60, 50, 40, 35, 30, 25,
20, 15, 10, 5, 5, 5, 5, 5, 5, 5, 5, 5, 5, 5, 5, 5, 3,
3, 3, 3, 3, 3, 3, 3, 3 points pour les hommes ELITE et SUB-23
Classification.

ARTICLE 3. Participation

Selon l'article 2.1.005 du règlement de l'UCI, pourront participer au XXIII^{ème} GRAN PREMIO MIGUEL INDURAIN les équipes :

- UCI WorldTeams (max 70%)
- UCI ProTeams
- Équipes continentales UCI du pays (1)
- Équipes professionnelles cyclo-cross UCI du pays (1)
- Équipes continentales UCI étrangères (max 2) (1)
- Équipe nationale du pays de l'organisateur

(1) Pour prendre le départ d'une épreuve UCI ProSeries, les équipes continentales UCI et les équipes professionnelles cyclo-cross UCI doivent contribuer au programme de lutte contre le dopage lié aux épreuves de l'UCI ProSeries tel que défini dans les obligations financières publiées par l'UCI ; les équipes concernées figureront sur une liste publiée sur le site Internet de l'UCI.

Selon l'article 2.2.003 du Règlement de l'UCI, les équipes devront être constituées par un minimum de 5 coureurs et un maximum de 7 coureurs.

ARTICLE 4. Bureau Permanent

Bureau de permanence de la sortie:

Le bureau de permanence à la sortie sera installé dans la Mairie de la ville d'Estella du vendredi 1 Avril 2022 à 15:30 jusqu'au samedi 2 Avril 2022 à 14h15.

MAIRIE D'ESTELLA

1, PASEO DE LA INMACULADA - 31200 ESTELLA (NAVARRÉ)

Bureau de permanence de l'arrivée:

Le samedi 2 Avril 2022, le bureau permanence pour l'arrivée sera ouvert de 14h 15 jusqu'à la fin de l'épreuve dans la Mairie de la ville d'Estella

MAIRIE D'ESTELLA

1, PASEO DE LA INMACULADA -31200 ESTELLA (NAVARRÉ)

La confirmation des participants par les responsables des équipes et la distribution des dossards s'effectuera le vendredi 1 Avril 2022 de 15h30 à 16h45 au Bureau de Permanence à la sortie.

La réunion des directeurs sportifs aura lieu à 17h. du vendredi 1 Avril 2022 dans la salle du Bureau de Permanence en présence des Membres des Commissaires de course.

ARTICLE 5. Radio Tour

L'information de l'épreuve pourra être suivie dans la fréquence Radio Tour 151.700

ARTICLE 6. Prix • CLASSEMENT FINAL

1°	7.515€ et Trophée
2°	3.760€
3°	1.875€
4°	935€
5°	745€
6°	565€
7°	565€
8°	375€
9°	375€
10° al 20°	190€
TOTAL DEX PRIX: 18.800€	

Pour obtenir n'importe quel prix, il faudra avoir terminé la course.

ARTICLE 7. Assistance neutre

L'Assistance technique neutre sera réalisée par trois voitures suffisamment équipées, de l'entreprise Shimano.

ARTICLE 8. Arrivée et Chronométrage.

Le classement sera toujours établi selon l'ordre de passage de la ligne d'arrivée. Ce classement détermine l'attribution des prix et des points. L'ordre du classement général sera celui qui départagera les coureurs dans les classements individuels.

ARTICLE 9. Prix de Montagne

On l'obtient en additionnant tous les points obtenus par chaque coureur dans les cols. Sera vainqueur celui qui aura obtenu le plus de points. En cas d'égalité on tiendra compte de aspects suivants:

1. Le nombre de premières places aux cols de plus hautes catégories puis.
2. Le nombre de premières places aux cols de catégories immédiatement inférieure et ainsi de façon successive.
3. Le classement individuel au temps à l'arrivée.

Distribution des Points

Place	1 ^a Catégorie	2 ^a Catégorie
1°	10 points	6 points
2°	8 points	4 points
3°	6 points	3 points
4°	4 points	2 points
5°	3 points	1 points
6°	2 points	
7°	1 points	

Prix du Classement de Montagne:

1°	200 € et Trophée
2°	100 €
3°	50 €

Le classement pour le Prix de la Montagne se fera avec les cols suivants:

KM	COL	Catégorie
102,7	Eràul	2 ^a Catégorie
139,6	Guirguillano	1 ^a Catégorie
157,4	Lezáun	2 ^a Catégorie
193,2	Eràul	2 ^a Catégorie

ARTICLE 10. Classement général des étapes volantes-points chauds.

On l'obtiendra en additionnant les points obtenus par chaque coureur dans les emplacements signalés. Sera vainqueur celui qui aura obtenu le plus de points. En cas d'égalité, on tiendra en compte les places obtenues et en cas de nouvelle égalité, on départagera en tenant en compte le coureur le mieux classé à l'arrivée de la course.

Points aux emplacements signalés:

1°=	3 points	2°=	2 points	3°=	1 points
-----	----------	-----	----------	-----	----------

RÈGLEMENT PARTICULIER POUR LA COURSE

Prix du Classement des étapes volantes-points chauds:

1° 150 € et Trophée

2° 60 €

Les Étapes Volantes-Point Chaud seront installées

Km	Localité
45,3	Villatuerta (cuesta de la Iglesia)
112,6	Estella (Paseo de la Inmaculada)
175,2	Estella (Paseo de la Inmaculada)

ARTICLE 11. Classement général des Sprints Spéciaux

On l'obtiendra en additionnant les points obtenus par chaque coureur dans les emplacements signalés. Sera vainqueur celui qui aura obtenu le plus de points. En cas d'égalité, on tiendra en compte les places obtenues et en cas de nouvelle égalité, on départagera en tenant en compte le coureur le mieux classé à l'arrivée de la course.

Points aux emplacements signalés:

Place	Points
1°	3 points
2°	2 points
3°	1 point

Prix du Classement des Sprints Spéciaux:

1° 90 € et Trophée

2° 60 €

Les Sprints Spéciaux seront installées

Km	Localité
28,0	Puente La Reina
73,5	Arróniz

ARTICLE 12. Premier Coureur de Navarre

Le classement du premier coureur de Navarre est réservé aux coureurs qui ont une licence de la fédération de la province de Navarre, sera vainqueur le coureur qui sera le mieux classé à l'arrivée de la course.

1°.- Trophée

ARTICLE 13. Classement par équipes

Selon l'article 2.3.044 de la UCI le classement par équipes du jour s'établit par l'addition des trois meilleurs temps individuels de chaque équipe. En cas d'égalité, les équipes sont départagées par l'addition des places obtenues par leurs trois premiers coureurs de l'étape.

En cas de nouvelle égalité, les équipes sont départagées en tenant compte de la place obtenue par leur meilleur coureur au classement général de la course.

1°.- Trophée

ARTICLE 14. Classement Meilleur Jeune

Le classement du meilleur jeune est réservé aux coureurs nés en 1997 ou après cette année et sera résolu en faveur des meilleurs placés sur la ligne d'arrivée.

1°.- Trophée

ARTICLE 15. Ravitaillement

Le ravitaillement commencera au kilomètre 119,6 en sortant de la localité de Villatuerta et terminera au kilomètre 124,3 à l'entrée du bourg de Lorca. Les deux points seront convenablement signalisés par des pancartes.

ARTICLE 16. Hors délais

D'accord avec le temps employé par le vainqueur de la course, on appliquera le barème suivant pour les coureurs qui arriveraient hors délais.

Fermeture du délai (%): 8

Selon l'article 2.3.039 du règlement de la U.C.I le Jury technique pourra, après avoir consulté avec l'organisation, rallonger le temps de délais.

ARTICLE 17. Control Anti doping

Le règlement antidoping UCI s'appliquera intégralement pour cette course. Dans tous les points où elle est applicable on tiendra compte des normes espagnoles d'antidopage, en plus des normes antidoping fixées par la U.C.I.

Le control Antidoping aura lieu dans le Mairie de la ville d'Estella au bureau de permanence de l'arrivée, l'emplacement sera clairement signalé.

ARTICLE 18. Protocole

Selon les articles 1.2.112 et 1.2.113 du règlement de la U.C.I devront être présents et en personne avec le maillot de leur équipe au protocole et remise de prix les vainqueurs des classements suivants: Les coureurs doivent se présenter à la cérémonie officielle dans un délai maximum de 10' après leur arrivée à la ligne d'arrivée.

Vainqueur de la course, second et troisième du classement.

Vainqueur du Classement Général de la Montagne.

Vainqueur du Class. Général des Étapes

Volantes-Points Chauds

Vainqueur du Premier Navarrais.

Vainqueur par Équipes.

Vainqueur des Meilleur Jeune.

Vainqueur des Sprints Spéciaux.

Vainqueur du prix de l'élégance.

Vainqueur du Combativité.

ARTICLE 19. Conférence de presse

Selon l'article 2.2.081 de la UCI, les deux premiers coureurs iront à la conférence de presse dans l'espace prévu pour cela près de la ligne d'arrivée.

De la même façon, selon l'article 2.2.082 de la UCI, après la remise des prix, le vainqueur de la course se présentera dans la Salle de presse, pendant 20 minutes maximum accompagné par un chaperon qui l'accompagnera ensuite au contrôle antidoping.

ARTICLE 20. Membres de la caravane en moto

Selon l'Article 2.2.034 bis de la UCI on organisera une réunion avec les composants motards de l'organisation, de la télévision officielle, de la police et des commissaires techniques le samedi 2 avril 2022 à 11h00 dans la salle de presse du bureau permanent.

ARTICLE 21. Ecologie

L'organisation de la 23^{ème} Gran Premio Miguel Indurain, dans la sauvegarde des bons principes de protection de l'environnement et promotion du cyclisme écologique, invite les différents acteurs de l'événement afin de renforcer l'adoption de mesures visant à maintenir la propreté de départ, d'arrivée et l'itinéraire de la course. Les zones suivantes ont été délimitées et indiquées sur l'itinéraire:

1. 38-40 km.
2. 78-80 km.
3. 119-125 km. D'avant à après le rafraîchissement.
4. 157,5-159,5 km.
5. 195,5-197,5 km.

Tous les points seront dûment marqués et seront des zones où les coureurs pourront déposer leurs déchets.

ARTICLE 22. Pénalités

Les pénalités qui pourraient avoir lieu pendant cette course seront celles du Règlement de l'UCI.

ARTICLE 23. Imprévus

Tous les cas non prévus par ce règlement seront résolus par le règlement du Sport Cycliste de la U.C.I.

SUMINISTROS,
MONJARDÍN
AGRÍCOLAS, INDUSTRIALES Y DE CONSTRUCCIÓN

Auto Ega S.A.



SEAT
ESTELLA

XXIII GRAN PREMIO/XXIII SARI NAGUSIA MIGUEL INDURAIN

SERVICIO MÉDICO

El Servicio Médico de la prueba está cubierto por el Servicio Sanitario del Hospital García Orcoyen de Estella.

La Dirección Médica de la prueba la supervisa el Dr. JOSÉ ROLDÁN REMIRE.

El equipo médico contará con el apoyo de personal auxiliar cualificado, que garantizan la correcta asistencia sanitaria tanto para ciclistas como de seguidores de la prueba en general.

Habrà un servicio médico permanente al que se podrá acceder en caso de necesidad en cualquier momento desde la víspera de la prueba hasta su finalización, llamando a los teléfonos de contacto que oportunamente se facilitarán.

El apoyo técnico está a su vez cubierto por Ambulancias DYA que, con la eficacia por todos conocida, situará en prueba una ambulancia medicalizada y otra ambulancia preparada para posibles traslados.

Así mismo y para caso de gravedad o traslados masivos, esperamos no se dé el caso, contaremos con la ayuda y la coordinación de Protección Civil del Gobierno de Navarra, que pondrá a disposición de la organización la amplia red de transmisiones y medios técnicos sanitarios con los que cuenta.

Memoria Servicios Médicos.

A) PARQUE y MEDIOS HUMANOS:

VEHÍCULOS DIRECCIÓN MÉDICA

- Director Médico
- Ayudantes
- Conductor
- Botiquín Vuelta España-Unipublic.
- Medicación según normas UCI.

2º VEHÍCULO MÉDICO

- Médico
- Ayudantes
- Conductor
- Botiquín Vuelta España-Unipublic.
- Medicación según normas UCI

VEHÍCULOS AMBULANCIAS S.A.M.U. MEDICALIZADAS

- Médico
- Socorristas

VEHÍCULO CONTROL MÉDICO

VEHÍCULO PROTECCIÓN CIVIL -SOS NAVARRA

VEHÍCULO POLICÍA FORAL -SOS NAVARRA

B) COORDINACIÓN:

- TODOS LOS SERVICIOS MÉDICOS serán coordinados por la POLICÍA FORAL y con la DIRECCIÓN MEDICA en su frecuencia prioritaria correspondiente y otras.

- EN CASO DE TRASLADOS el vehículo de DIRECCIÓN MEDICA, coordinará con el Centro a que se traslade, siendo informado el Centro Hospitalario del carácter del traslado, para la recepción del paciente.

- COORDINACIÓN CON HELICOPTERO POLICÍA FORAL la efectuará el vehículo de DIRECCIÓN MEDICA, por vía RADIO en contacto con SOS NAVARRA.

C) CENTROS HOSPITALARIOS:

Se efectuarán los traslados según indicación del Director Médico, siguiendo dos criterios básicos, que son:

- Gravedad de la lesión.
- Proximidad del centro según recorrido.

D) CONTROL MÉDICO:

Se efectuará en el Ayuntamiento de Estella en las salas acondicionadas a tal efecto, según la normativa Oficial.

E) PARTES DE INCIDENCIA:

Al finalizar la prueba se facilitará a la Dirección de la prueba el parte de incidencias, que pudieran ocurrir durante la misma.

F) CENTROS HOSPITALARIOS PARA POSIBLES TRASLADOS:

a. ZONA DE ESTELLA:

· Hospital Comarcal "García Orcoyen".
c/Santa Soria, 22; Tfno. 848 43 50 00

b. ZONA DE PAMPLONA:

· Complejo Hospitalario de Navarra.
Tfno. 848 42 22 22/ Tfno. 848 42 94 00

XXIII GRAN PREMIO/XXIII SARI NAGUSIA MIGUEL INDURAIN

SERVICE MÉDICAL

Le Service Médical du test est couvert par le Service de santé de l'Hospital García Orcoyen à Estella.

La Direction Médicale du test est supervisée par le Dr. JOSÉ ROLDÁN REMIRE.

L'equipe médicale comptera sur le soutien d'un personnel auxiliaire qualifié, qui garantira les bons soins de santé aux cyclistes et aux adeptes du test en général.

Un service médical permanent sera accessible en cas de besoin à tout moment depuis la veille du test jusqu'à son achèvement, en appelant les numéros de téléphone à contacter en temps voulu.

Le support technique est à son tour couvert par DYA Ambulances qui, avec l'efficacité connue de tous, placera une ambulance médicale et une autre ambulance prêtes pour d'éventuels transferts dans le test.

De même, et pour les cas de gravité ou de transferts massifs, nous espérons que ce n'est pas le cas, nous aurons l'aide et la coordination de la Protection civile du gouvernement de Navarre, ce qui mettra à la disposition de l'organisation le vaste réseau d'émissions et de techniciens médicaux de l'organisation. ceux qui comptent.

Rapport sur les services médicaux.

A) PARC ET MÉDIAS HUMAINS:

GESTION MÉDICALE DES VÉHICULES

- Directeur médical
- Assistants
- Chauffeur
- Trousse de premiers secours le tour d'Espagne Unipublic. Médicament selon les normes de la U.C.I.

2° VÉHICULE MÉDICAL

- Médecin
- Assistants
- Chauffeur
- Trousse de premiers secours le tour d'Espagne -Unipublic. Médicament selon les normes de la U.C.I.

VÉHICULES AMBULANCES S.A.M.U. MÉDICALISÉ

- Médecin
- Sauveteurs
- Chauffeurs sauveteurs

VÉHICULE CONTRÔLE MEDICAL

VÉHICULE PROTECTION CIVILE-SOS NAVARRA

VÉHICULE POLICE FORAL -SOS NAVARRA

B) COORDINATION:

-TOUS LES SERVICES MÉDICAUX seront coordonnés par la POLICE FORALE et avec Direction Médicale à sa fréquence prioritaire correspondante et autres.

-EN CAS DE TRANSPORT le véhicule MEDICAL MANAGEMENT assurera la coordination avec le Centre à transférer, et le Centre Hospitalier sera informé de la nature du transfert, pour recevoir le patient.

• LA COORDINATION AVEC UN HÉLICOPTÈRE DE LA POLICE FORALE sera effectuée par le véhicule MEDICAL MANAGEMENT, via RADIO en contact avec SOS NAVARRA.

C) CENTRES HOSPITALIERS:

Les transferts seront effectués comme indiqué par le directeur médical, selon deux critères de base, qui sont:

- Gravité de la blessure.
- Proximité 8E du centre selon l'itiné'8Eaire.

D) CONTRÔLE MÉDICAL:

Elle aura lieu à la Mairie d'Estella dans des salles équipées à cet effet, conformément au règlement officiel.

E) PARTIES D' INCIDENCE:

À la fin du test, la partie des incidents pouvant survenir pendant le test sera mise à la disposition de la direction du test.

F) CENTRES HOSPITALIERS POUR DES TRANSFERTS POSSIBLES

a. PROXIMITÉS D'ESTELLA:

Hôpital Comarcal "García Orcoyen"
C/Santa Soria, 22; Tfno. 848 43 50 00

b. PROXIMITÉS DE PAMPELUNE:

. Hôpital de Navarre. Tfno. 848 42 22 22

. Complexe Hospitalier de Navarre
Tfno. 848 42 22 22/ 848 42 94 00

Siempre con el deporte...



Siempre con el ciclismo



PATROCINADOR PREMIO PRIMER NAVARRA

DN
**DIARIO DE
NAVARRA**





AYUNTAMIENTO
ESTELLA-LIZARRA
UDALA

Gobierno de Navarra  Nafarroako Gobernua



CROMADOS OREJA S.A


Zincado en máquinas automáticas para tambor y bastidor.
Fosfatado. Pavonado.



ELECTRICIDAD
ROBERT

SOLUCIONES ELÉCTRICAS



MANCOMUNIDAD DE MONTEJURRA  JURRA MENDIKO MANKOMUNITATEA



el
NAVARRICO
CONSERVAS DESDE 1960



Piscinas **ULZURRUN**

Reyno de Navarra  **Nafarroako**
Erresuma



Ayuntamiento PUENTE LA REINA  GARESKO Udala



DN
DIARIO DE NAVARRA



SUMINISTROS
MONJARDÍN
HEREDALES, INMOBILIARIAS Y LA CONSTRUCCIÓN




RIEZU
JOYERÍA - RELOJERÍA