

**CLUB  
CICLISTA  
ESTELLA**  **LIZARRA  
TXIRRINDULARI  
ELKARTEA**

**XXV GRAN PREMIO / XXV. SARI NAGUSIA**



**MIGUEL INDURAIN  
LABORAL KUTXA**



**30/03/2024**

**SALIDA/ IRTEERA: 12:00**

**LLEGADA / HELMUGA: 17:05**



**TROFEO GOBIERNO DE NAVARRA LV NAFARROAKO GOBERNUAREN SARIA  
TROFEO AYUNTAMIENTO DE ESTELLA XX LIZARRA UDALAREN SARIA**

**IBILBIDE LIBURUA**

**LIBRO DE RUTA**

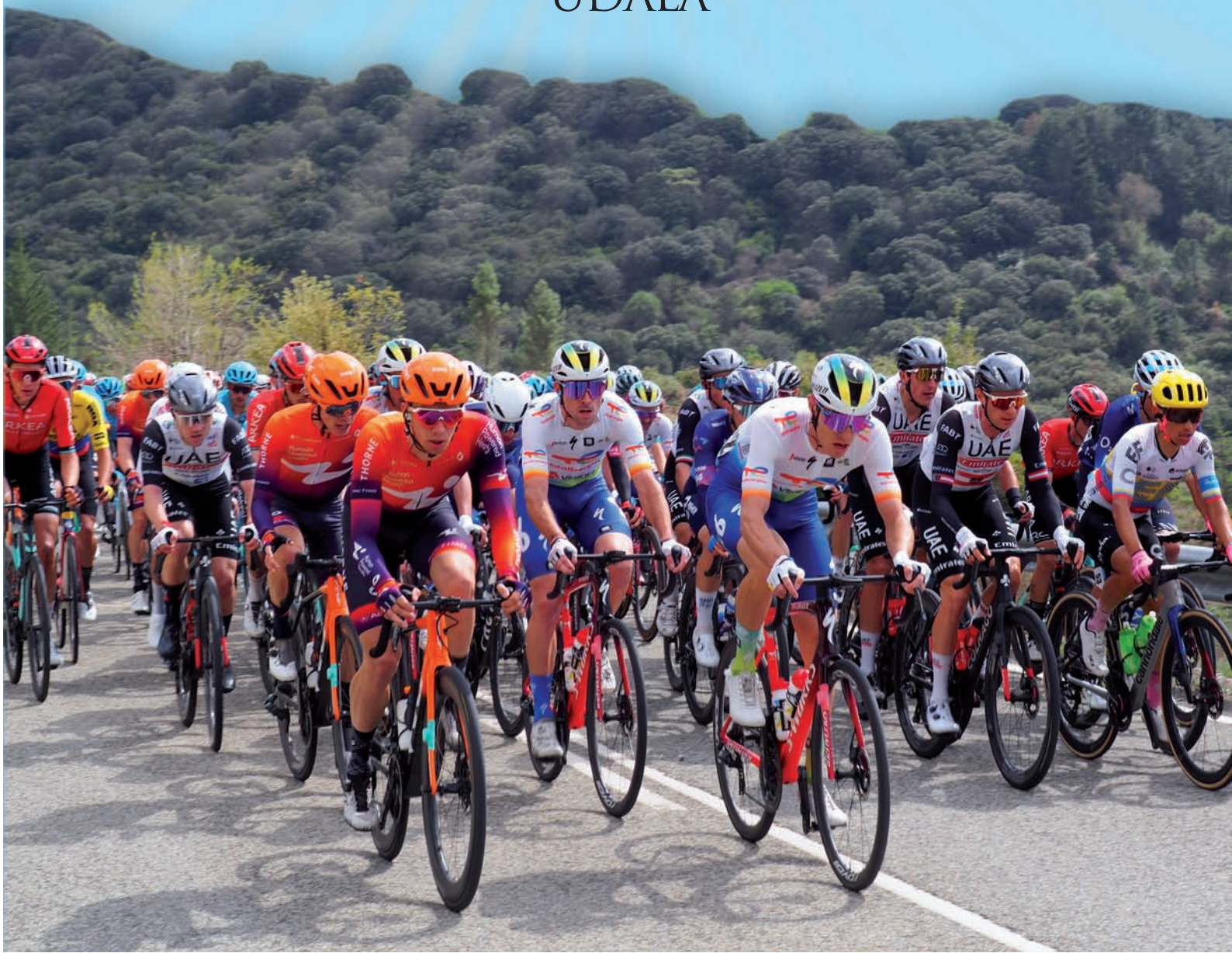
**REGLAMENT PARTICULIER**



Apoyando el Ciclismo



AYUNTAMIENTO  
ESTELLA-LIZARRA  
UDALA



# XXV GRAN PREMIO / XXV. SARI NAGUSIA MIGUEL INDURAIN-LABORAL KUTXA

## PERSONAL DE LA CARRERA - ORGANISATION

### **PRESIDENTA - PRÉSIDENTE**

**Marta Garín Irigoyen**

### **DIRECTOR EJECUTIVO - DIRECTEUR EXÉCUTIF**

**Miguel Angel García Mitxelena**

### **DIRECTOR DE ORGANIZACIÓN - RESPONSABLE DE L'ORGANISATION**

**Jaime Bacaicoa Fernández- Tel.: + 34 630 89 49 00**

### **RESPONSABLE DE SEGURIDAD CARRERA- RESPONSABLE DE LA SECURITÉ DES COURSES**

**Miguel Sabalza Marchueta**

## COMITÉ ORGANIZADOR - COMITÉ DIRECTEUR

Raúl Sanz de Arellano  
David Solano  
Amaya Sanz de Arellano  
Basilio Echávarri  
Rafael Astiz  
Miguel Múgica  
Ricardo Ugarte  
Jesús Gil  
Unai Esparza  
Ibai Etxeberría

Fco. Javier Galdeano  
Ernesto Martínez  
Javier Azpilicueta  
Raimundo Antoñanzas  
Germán López  
Iñaki Galdeano  
David Echávarri  
Ainhoa García  
Carmelo Azanza  
Patxi Esparza

Raúl Bacaicoa  
Javier Mtnez. de Morentin  
Daniel Ibañez Castillo  
Juan Luis López  
Jose Ignacio Andueza  
Alberto Espejo  
Mikel Serrano  
Javier Garín

## JURADO TÉCNICO - COLLEGE COMMISAIRES

- **PRESIDENTE:** DAVID MENZIES (Reino Unido).
- **ADJUNTO 1:** JOSÉ EDUARDO LÓPEZ LLEDO (Catalunya).
- **ADJUNTO 2:** JORDI MARTÍNEZ BOADAS (Catalunya).
- **LLEGADA/CRONO:** XABIER EZKIETA SOROZABAL (Navarra)
- **TV/VIDEO:** PEDRO GARCÍA MOZO (Española).
- **MOTO 2:** MAITE PICABEA ARRIBILLAGA (Navarra)
- **MOTO 3:** MARCOS BLANCO ALFARO (Navarra)
- **MOTO 1 :** ENEKO SETUAIN HUALDE (Navarra).

## RESPONSABLE CONTROL MEDICO (I.T.A.) - RESPONSABLE DI CÔNTROLE MÉDICAL

CARLOS MARTINS CORREIA

## PERSONAL TÉCNICO - ORGANISATION

**Acompañamiento Oficial / Police: Policia Foral.**  
**Médicos Oficiales / Medecin Oficial: Dr. José Roldán Remire.**  
**Asistencia Carrera / Ambulance Course: AMBULANCIAS DYA.**  
**Vehículo Abre Carrera: ROBERT INNOVA.**  
**Locutor Radio Vuelta / Speaker officielle: Mónica Guajardo.**  
**Locutor Línea Meta / Speaker arrivée: Juan M<sup>a</sup> Guajardo.**  
**Foto-Finish: BECRONO.**  
**Prensa Oficial / Presse Oficial: Diario de Navarra.**  
**Oficina Permanente / Bureau Permanent : Ayto. de Estella.**

## PERSONAL MÉDICO - LE PERSONNEL MÉDICAL

- **MÉDICO:**  
- **Dr. José Roldán Remire.**



# PATROCINADOR PREMIO EQUIPOS



[www.tecnologiahielogel.com](http://www.tecnologiahielogel.com)



[www.lizarrainstalaciones.com](http://www.lizarrainstalaciones.com)

AHORRE ENERGÍA  
Y MEJORE EL RENDIMIENTO

REFRIGERACIÓN Y CLIMATIZACIÓN



# XXV GRAN PREMIO / XXV. SARI NAGUSIA MIGUEL INDURAIN- LABORAL KUTXA



Facebook: Ccestella/Lizarrate

Twitter: @GPIndurainSN

Instagram: granpremiomiguelindurain

Dirección: C/ San Agustín, 3

Apdo. Correos 60

31200 Estella - Navarra

M. 681 143 839

secretaria@clubciclistaestella.com

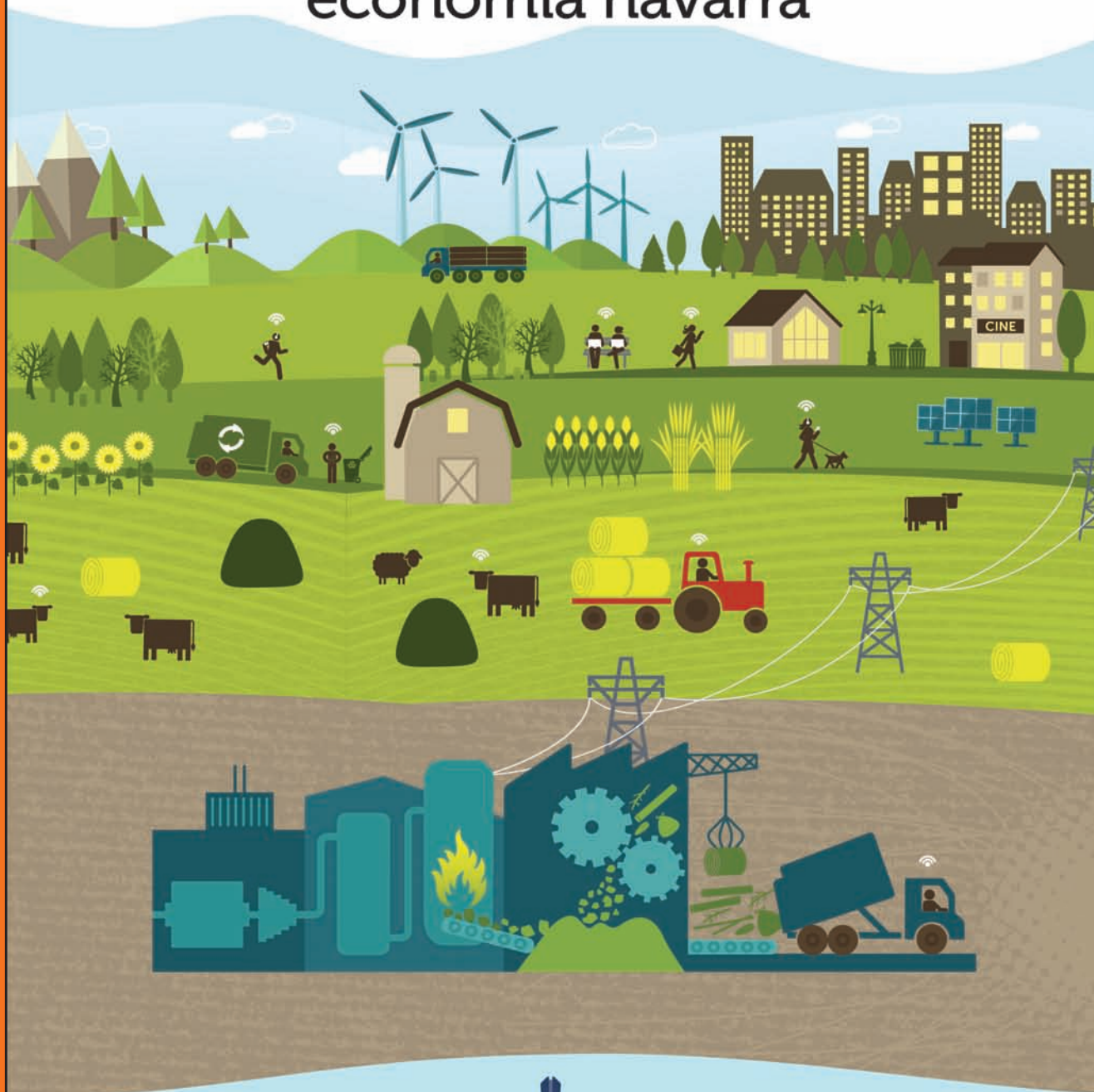
info@clubciclistaestella.com

www.clubciclistaestella.com



PATROCINADOR PREMIO SPRINT ESPECIAL

**Sonagar**  
Cuatro décadas  
al servicio de la  
economía navarra



**SONAGAR**SGR

| Calle Arrieta 21. 31002 Pamplona, Navarra | T 948 228 513 | [sonagar@sonagar.es](mailto:sonagar@sonagar.es) | [www.sonagar.es](http://www.sonagar.es) |





PATROCINADOR MEJOR JOVEN

**EGA**  
*perfil*

Más que nunca,  
más cerca.

**CONTIGO,  
SOMOS UN EQUIPO.**



WWW.EGAPERFIL.COM



# XXV GRAN PREMIO / XXV. SARI NAGUSIA MIGUEL INDURAIN-LABORAL KUTXA

## PREMIOS - PRIX

### CLASIFICACIÓN FINAL VAINQUEUR

1º	7.515€ y Trofeo
2º	3.760€ y Trofeo
3º	1.875€ y Trofeo
4º	935€
5º	745€
6º	565€
7º	565€
8º	375€
9º	375€
10º al 20º	190€

### MEJOR JOVEN MEILLEUR JEUNE

1º Trofeo

### PREMIO ELEGANCIA

1º Trofeo

### PREMIO COMBATIVIDAD

1º Trofeo

### CLASIFICACIÓN MONTAÑA MONTAGNE

1º	200€ y Trofeo
2º	100€
3º	50€

### CLASIFICACIÓN METAS VOLANTES POINTS CHAUDS

1º	150€ y Trofeo
2º	60€

### CLASIFICACIÓN SPRINT ESPECIAL SPRINT SPECIAL

1º	90€ y Trofeo
2º	60€

### CLASIFICACIÓN EQUIPOS - PAR EQUIPES

1º Trofeo

### PRIMER NAVARRO - 1<sup>ER</sup> NAVARRAIS

1º Trofeo

XX Trofeo Ayuntamiento de Estella Lizarra Udalaren Saria  
LV Trofeo Gobierno de Navarra / LV Nafarroako Gobernuaren Saria

\* Por acuerdo de la U.C.I., cada uno de los premios podrá considerarse, a efectos de reparto, obtenido a partes iguales para todos y cada uno de los miembros participantes en la prueba que pertenezcan al mismo equipo que el ciclista que ocupó la posición en la clasificación que da derecho al premio.



**PATROCINADOR PREMIO 2º CLASIFICADO**



**CROMADOS OREJA S.A**

Zincado en máquinas automáticas para tambor y bastidor.  
Fosfatado. Pavonado.

Pol. Ind. Agustinos Calle G, Parcela D-44  
31160 Orcoyen (Navarra)  
Tel. 948 35 10 06 • Fax: 948 35 10 73  
e-mail: oreja@cromadosoreja.com



**INREGAL, S.A.**

**INDUSTRIAS DE RECUBRIMIENTOS GALVANICOS, S. A.**

RECUBRIMIENTOS DE ZINC EN MAQUINAS AUTOMATICAS DE BOMBO Y BASTIDOR HASTA 2.200 m/m.  
- PASIVADO BLANCO, AMARILLO, VERDE Y NEGRO - CERTIFICAMOS LOS ESPESORES

Pol. Ind. Gargantúa, s/n  
31350 Peralta (Navarra)  
Tel. 948 75 11 89 • Fax: 948 75 14 94  
e-mail: inregal@inregal.com



# XXV GRAN PREMIO / XXV. SARI NAGUSIA MIGUEL INDURAIN- LABORAL KUTXA

## EQUIPOS - TEAM

			
ARKEA-B&B HOTELS	BORA-HANSGROHE	COFIDIS	DECATHLON-AG2R LA MONDIALE TEAM
			
EF EDUCATION-EASYPPOST	LIDL - TREK	MOVISTAR TEAM	TEAM DSM-FIRMIENICH POSTNL
			
TEAM JAYCO ALULA	UAE TEAM EMIRATES	ASTANA QAZAQSTAN TEAM	CAJA RURAL SEGUROS RGA
			
EQUIPO KERN PHARMA	EUSKALTEL-EUSKADI	ISRAEL - PREMIER TECH	LOTTO DSTNY
			
Q36.5 PRO CYCLING TEAM	BURGOS - BH	TOTAL ENERGIES	TEAM POLTI KOMETA
			
ILLES BALEARS ARABAY CYCLING	SABGAL / ANICOLOR		





# XXV GRAN PREMIO / XXV. SARI NAGUSIA MIGUEL INDURAIN-LABORAL KUTXA

## PLAN DE SALIDA CONTRÔLE DE DÉPART

\* La organización, para cuidar el medio ambiente, tomamos las medidas oportunas para reducir el impacto ambiental que pudiera ocasionar la carrera.

\* L'organisation, pour soigner l'environnement, nous prenons les mesures opportunes pour réduire l'impact environnemental qui pouvait occasionner la course.



1. Oficina Permanente / *Bureau Permanent*
2. Control de firmas / *Signatures*
3. Organización / *Organisation*
4. Prensa / *Presse*
5. Policía Foral / *Police*
6. Jueces / *Comissaires*
7. Asistencia Médica / *Assistance médicale*
8. Aparcamiento autobuses de equipo (Plaza Santiago) / *Parking bus d'équipe*

**Nafarroako Kirolaren eta  
Gazteriaren Institutua**



**Instituto Navarro de  
Deporte y Juventud**

**Gobierno  
de Navarra**



**Nafarroako  
Gobernua**



# XXV GRAN PREMIO / XXV. SARI NAGUSIA MIGUEL INDURAIN- LABORAL KUTXA

## PLANO UBICACIÓN EN LA SALIDA CONTRÔLE DE DÉPART



1. Salida / Sortie
2. Prohibido acceso sin acreditación / Accès interdit sans accréditation
3. Entrada de ciclistas y coches de equipo / Entrée des cyclistes et des voitures d'équipe
4. Motos de organización en Paseo Inmaculada / Motos de l'organisation dans le Paseo Inmaculada
5. Vehículos de organización / Véhicules d'organisation
6. Asistencia Médica / Assistance médicale
7. Furgoneta VIP / Camionnette VIP
8. Coches de Equipo / Voitures d'équipe
9. Autobuses de Equipos en Remontival / Autobus des Equipes (Remontival).

# EUSKADI

FUNDACIÓN

**Moda**  
señora  
caballero  
niño

**Zumaque**

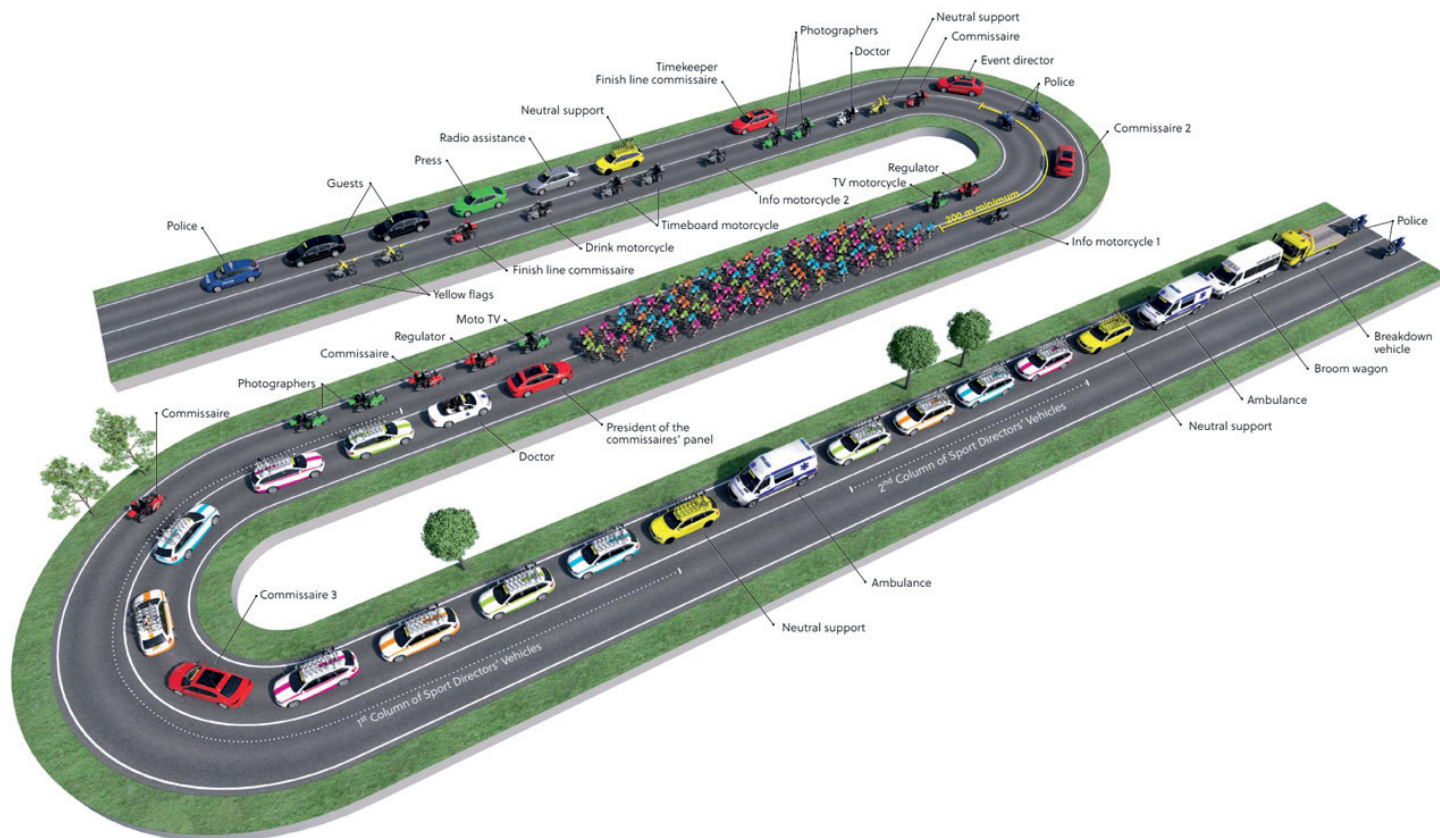
C/ Comercio, 15 T. 948 55 48 17 ESTELLA





# XXV GRAN PREMIO / XXV. SARI NAGUSIA MIGUEL INDURAIN- LABORAL KUTXA

## ORDEN DE LOS VEHÍCULOS EN CARRERA ORDRE DES VÉHICULES



GUIDELINES FOR VEHICLE CIRCULATION IN THE RACE CONVOY Version February 2017

**Frecuencia Radio Vuelta: 151.700**  
**Radio Tour: 151.700**

**CLUB CICLISTA DE ESTELLA  
LIZARRA TXIRRINDULARI ELKARTEA**

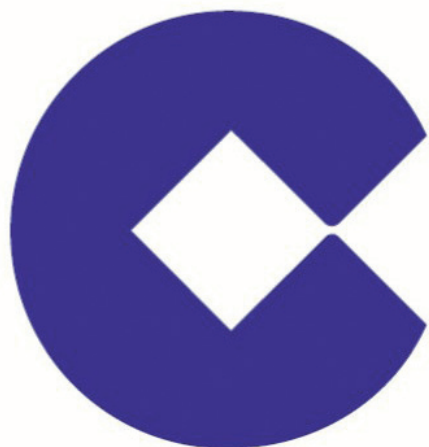
**secretaria@clubciclistaestella.com  
www.clubciclistaestella.com**

**C/ San Agustín, 3 Apto. correos 60  
M.: 620 58 74 04  
31200 Estella - Navarra - España**

**Union Cycliste Internationale**

**www.uci.ch**

**Tel.: +4121 468 58 11  
Fax: +4121 468 58 12  
CH-1860 Aigle  
Suisse**



emisora oficial

**COPE  
ESTELLA**

*93.4 FM*

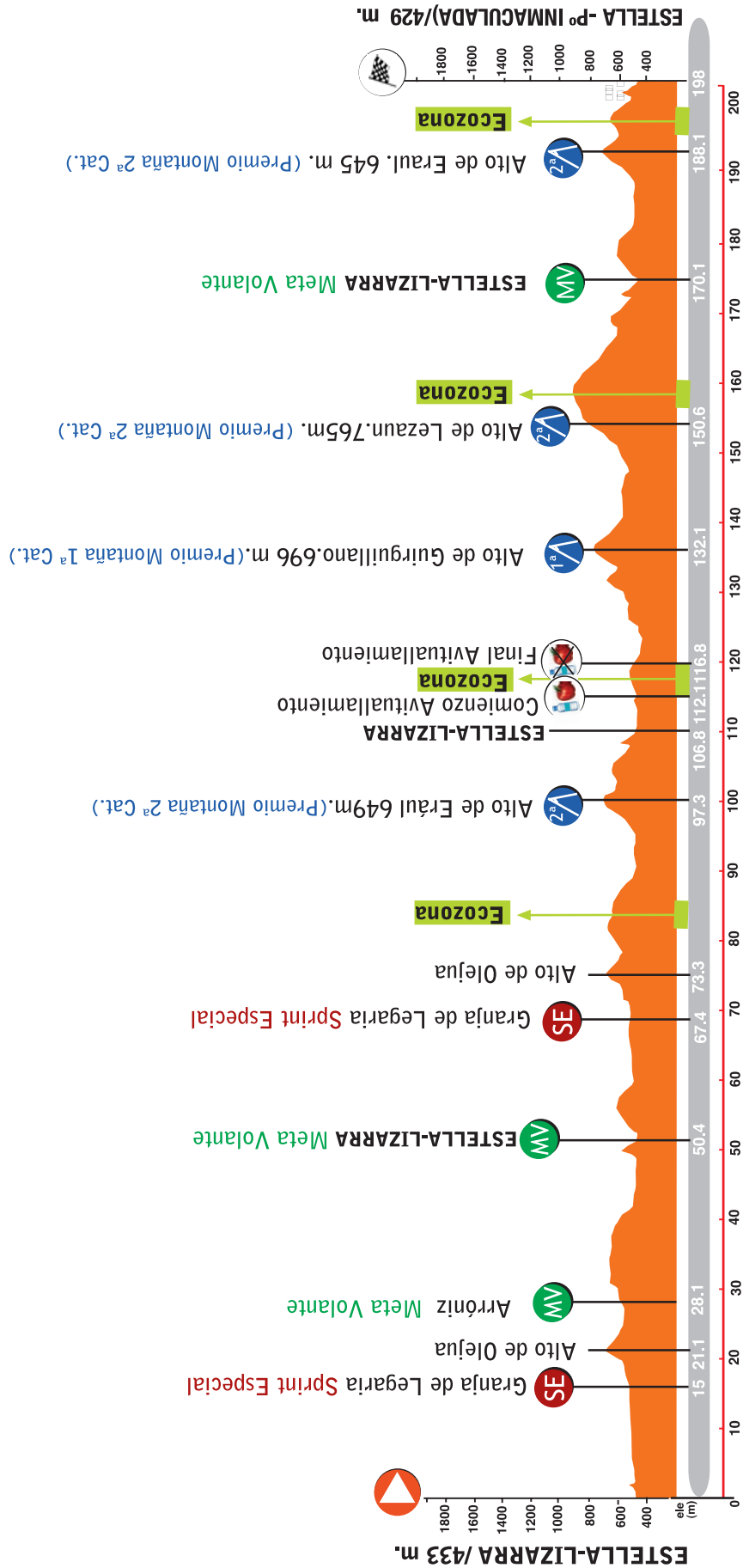
**desguaces**

**la cabaña**

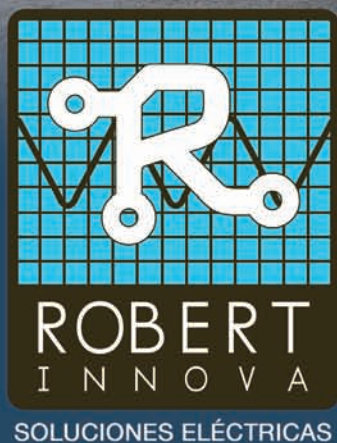


# XXV GRAN PREMIO / XXV. SARI NAGUSIA MIGUEL INDURAIN-LABORAL KUTXA

## PERFIL DE LA CARRERA - PROFIL DE LA COURSE



# PATROCINADOR PREMIO 3<sup>ER</sup> CLASIFICADO



- Soluciones a medida, para industria, empresa y particular.
- Mantenimiento Industrial.
- Venta y reparación de bombas de riego e industriales.
- Instalaciones fotovoltaicas para autoconsumo..



Pol.Merkatondoa, C/ Gebala, 16 • ESTELLA

T. 948 55 16 79 / F. 948 55 50 69

[www.electricidadrobert.es](http://www.electricidadrobert.es)

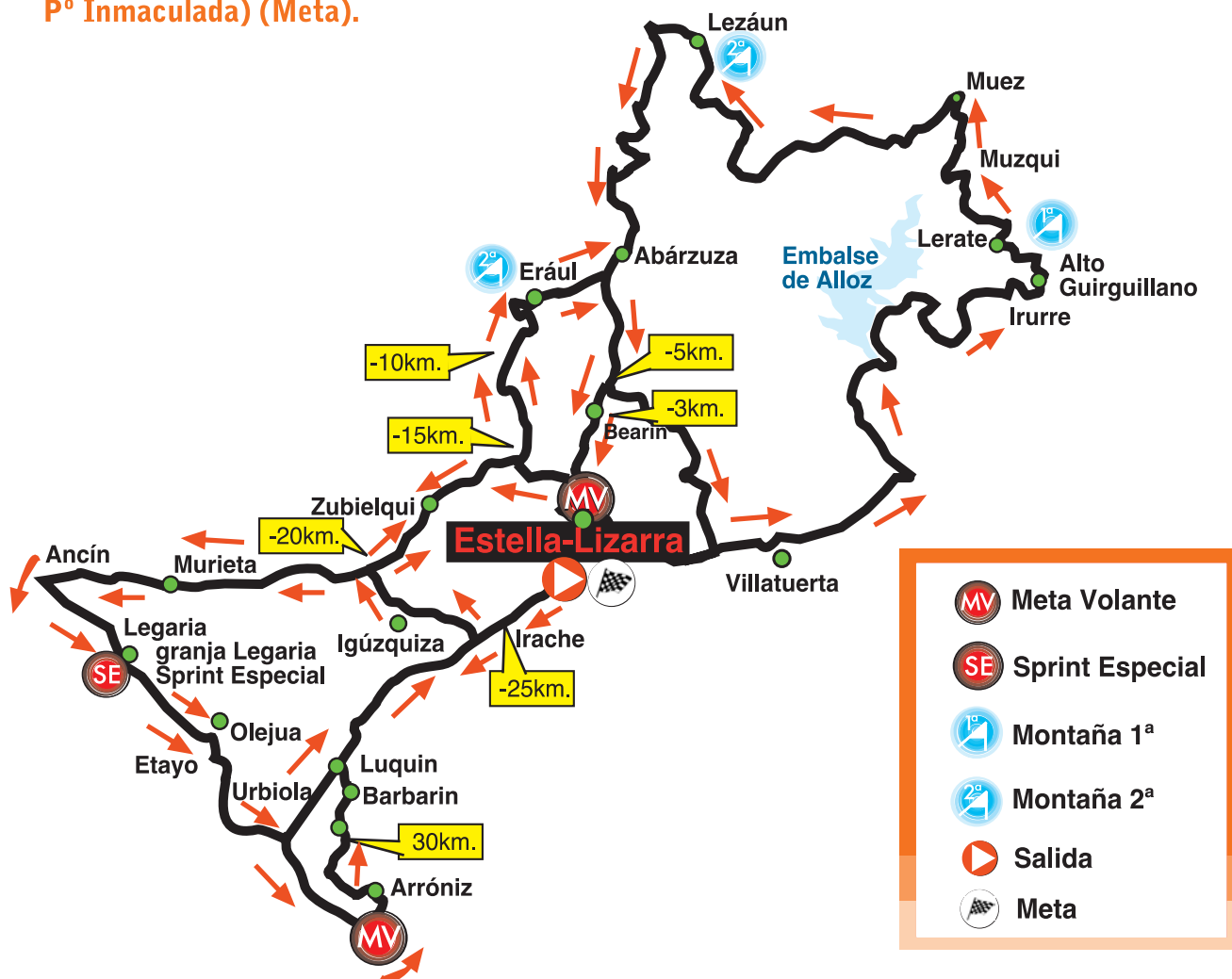




# XXV GRAN PREMIO / XXV. SARI NAGUSIA MIGUEL INDURAIN- LABORAL KUTXA

## RECORRIDO - PLAN 198 KM.

Estella-Lizarra, Zubielqui, Murieta, Ancín, **Granja Legaria (Sprint Especial)**, Legaria, Oco, Variante de Olejua, Alto de Olejua, Rotondas A-12, Variante de Arróniz, **Arróniz (Meta Volante)**, Barbarin, Luquin, Urbiola, Ázqueta (túnel), Variante de Igúzquiza, Zubielqui, **Estella-Lizarra (Alto de Ibarra, Pº Inmaculada) (Meta Volante)**, Ayegui, Irache, Variante de Igúzquiza, Murieta, Ancín, **Granja Legaria (Sprint Especial)**, Legaria, Oco, Variante de Olejua, Alto de Olejua, Rotondas A-12, Urbiola, Ázqueta (túnel), Variante de Igúzquiza, Zubielqui, Erául, Alto de Erául, Abárzuza, Alto de Muru, Variante de Bearin, Estella-Lizarra (Alto de Ibarra, Pº Inmaculada, túnel), Villatuerta, Lorca, Alto Presa Pantano de Alloz, Lerate, Irurre, Alto de Arradia, Garisoain, **Alto de Guirguillano (Montaña 1ª)**, Muzqui, Esténoz, Muez, Las Casetas, **Alto Lezáun (Montaña 2ª)**, Lezáun, Ibiricu, Abárzuza, Variante Bearin, **Estella-Lizarra, (Alto de Ibarra, Pº Inmaculada) (Meta Volante)**, Ayegui, Irache, Variante Igúzquiza, Zubielqui, Erául, **Alto de Erául (Montaña 2ª)**, Abárzuza, Variante Bearin, **Estella-Lizarra, (Alto de Ibarra, Pº Inmaculada) (Meta)**.



# PATROCINADOR PREMIO M. VOLANTE



[www.granjalegaria.com](http://www.granjalegaria.com)  
[administracion@granjalegaria.com](mailto:administracion@granjalegaria.com)



Carretera de Ancín, 0 s/n • 31281 Legaria (Navarra)

T. 948 54 50 87 / 619303792



# XXV GRAN PREMIO / XXV. SARI NAGUSIA MIGUEL INDURAIN- LABORAL KUTXA

## 1<sup>ER</sup> PASO POR ESTELLA 1<sup>IÉME</sup> PASSAGE Á ESTELLA



1. Aparcamiento autobuses de equipo  
(Remontival)/ Parking bus d'équipe  
(Remontival)

2. Meta y Meta Volante/ Arrivée et Arrivée  
Volant  
3. Televisión / T.V.

**PATROCINADOR PREMIO COMBATIVIDAD**

# AMSTEL®



**CON ZUMO NATURAL DE LIMÓN**



## ENRIQUE URTASUN S.L.

DISTRIBUIDOR OFICIAL DE:



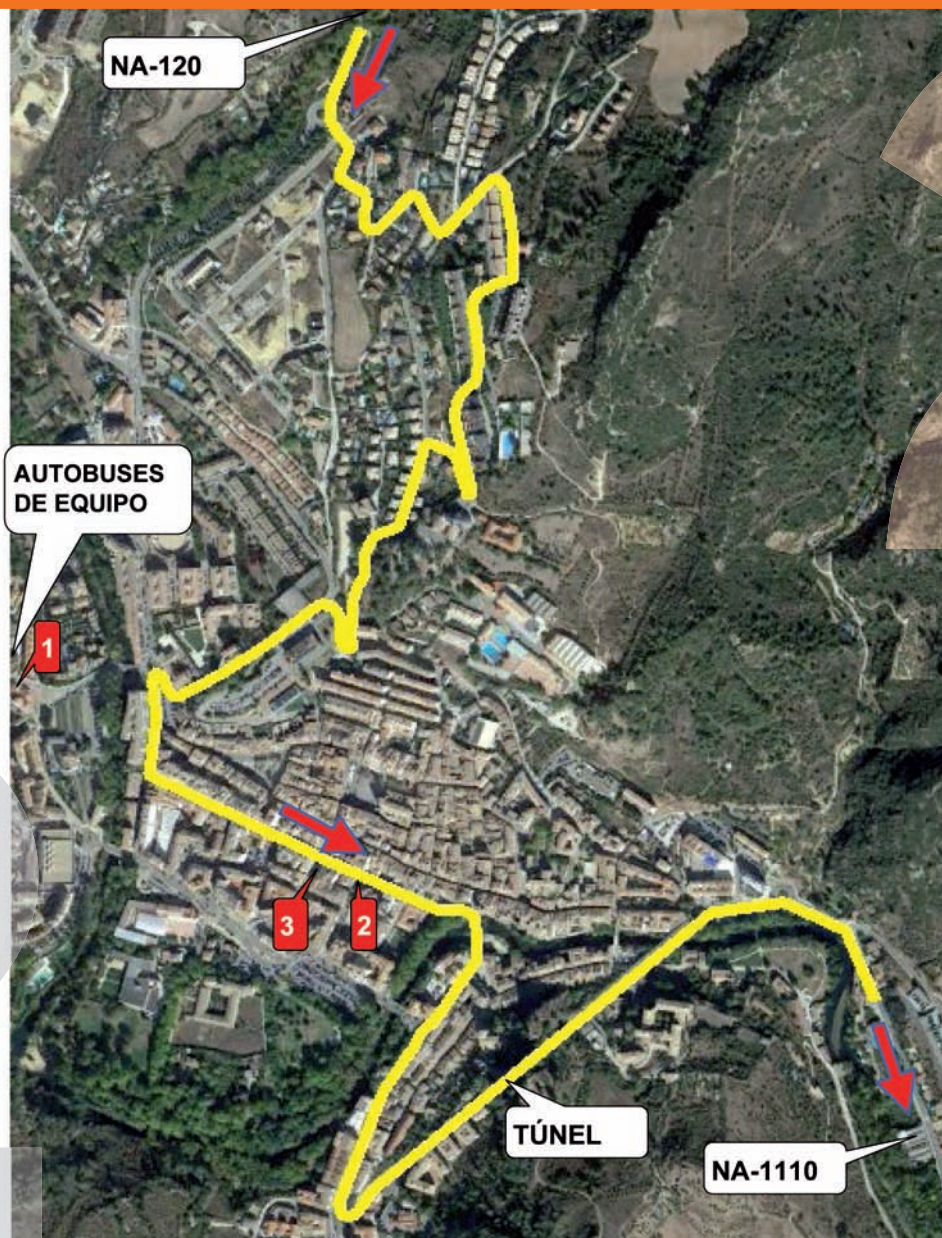
- KAS - PEPSI
- BODEGAS MONJARDÍN
- BODEGAS EL COTO
- ACEITES SANDUA
- BODEGA PRINCIPE DE VIANA
- AGUA BEZOYA
- BODEGAS SARDASOL
- LICORES

Merkatondoa, 34 - Nave 5 - Tel.: 948 55 00 00  
[www.enriqueurtasun.com](http://www.enriqueurtasun.com) • [eurtasun@enriqueurtasun.com](mailto:eurtasun@enriqueurtasun.com)



# XXV GRAN PREMIO / XXV. SARI NAGUSIA MIGUEL INDURAIN- LABORAL KUTXA

## 2º PASO POR ESTELLA 2<sup>IE</sup>ME PASSAGE Á ESTELLA



1. Parking autobuses de equipo (Remontival) / Parking des autobus des equipes (Remontival)
2. Meta y Meta Volante/ Arrivée et Arrivée Volant
3. Televisión / T.V.



# ITINERARIO - HORAIRES

KILOMETROS					HORARIO PREVISTO			
PARCIALES RECORRIDOS	FALTAN	ALTITUD	POBLACIONES Y PASOS		VIA	38	39	40
0,0	-1,7	198,1	428	ESTELLA-LIZARRA. Salida Plaza Fueros. <i>Depart Neutralisée.</i>		12:05	12:05	12:05
0,3	-1,4	198,1	428	ESTELLA-LIZARRA. Pº Inmaculada.				
0,2	-1,2	198,1	429	ESTELLA-LIZARRA. Rotonda Recoletas. Se continúa recto. <i>Rond-point. Continue tout droit</i>	NA-120			
0,2	-1,0	198,1	431	ESTELLA-LIZARRA. Rotonda Plaza de Toros. Se continúa recto. <i>Continue tout droit</i>	NA-120			
0,2	-0,8	198,1	433	ESTELLA-LIZARRA. Cruce de Zaldú. Se gira izquierda. <i>On tourne à gauche.</i>	NA-132-A			
0,4	-0,4	198,1	433	ESTELLA-LIZARRA. Rotonda del Hospital. Se gira izquierda. <i>Rond-point. On tourne à gauche.</i>	NA-132-A			
0,1	-0,3	198,1	432	ESTELLA-LIZARRA. Cruce del Hospital. Se continúa recto. <i>Continue tout droit</i>	NA-132-A			
0,3	0,0	198,1	438	ESTELLA-LIZARRA. Salida Oficial. <i>Départ Officiel</i>	NA-132-A	12:10	12:10	12:10
0,9	0,9	197,2	436	Rotonda Cadena. Se gira a izquierda. <i>Rond-point. On tourne à gauche.</i>	NA-132-A	12:11	12:11	12:11
1,5	2,4	195,7	441	Cruce de Arbeiza. Se continúa recto. <i>Continue tout droit</i>	NA-132-A	12:13	12:13	12:13
0,3	2,7	195,4	444	ZUBIELQUI	NA-132-A	12:14	12:14	12:14
3,2	5,9	192,2	449	Cruce de Igúzquiza. Se continúa recto. <i>Continue tout droit</i>	NA-132-A	12:19	12:19	12:18
0,6	6,5	191,6	456	Cruce de Labeaga. Se continúa recto. <i>Continue tout droit</i>	NA-132-A	12:20	12:20	12:19
0,2	6,7	191,4	454	Cruce de Zufia. Se continúa recto. <i>Continue tout droit</i>	NA-132-A	12:20	12:20	12:20
4,3	11,0	187,1	468	MURIETA. Cruce. Se continúa recto. <i>Continue tout droit</i>	NA-132-A	12:27	12:26	12:26
1,3	12,3	185,8	472	Cruce de Mendilibarri. Se continúa recto. <i>Continue tout droit</i>	NA-132-A	12:29	12:28	12:28
1,6	13,9	184,2	477	ANCÍN. Cruce. Se gira izquierda. <i>On tourne à gauche.</i>	NA-6340	12:31	12:31	12:30
1,1	15,0	183,1	478	LEGARIA. GRANJA LEGARIA. SPRINT ESPECIAL. <i>SPRINT SPÉCIAL.</i>	NA-6340	12:33	12:33	12:32
0,8	15,8	182,3	478	LEGARIA	NA-6340	12:34	12:34	12:33
1,5	17,3	180,8	492	OCO. Cruce. Se continúa recto. <i>Continue tout droit</i>	NA-6340	12:37	12:36	12:35
2,3	19,6	178,5	549	Cruce de Etayo y Olejua. Se continúa recto. <i>Continue tout droit</i>	NA-6340	12:40	12:40	12:39
0,5	20,1	178,0	587	Variante de Olejua. Se continúa recto. <i>Continue tout droit</i>	NA-6340	12:41	12:40	12:40
0,9	21,0	177,1	628	Alto de Olejua. Rotonda, se gira derecha. <i>Rond-point. On tourne à droite.</i>	NA-6340	12:43	12:42	12:41
2,6	23,6	174,5	528	1ª Rotonda A-12, se continúa recto. <i>Rond-point. Continue tout droit</i>	NA-6340	12:47	12:46	12:45
0,3	23,9	174,2	519	2ª Rotonda A-12, se continúa recto. <i>Rond-point. Continue tout droit</i>	NA-6340	12:47	12:46	12:45
2,9	26,8	171,3	505	Cruce izquierda dirección Arróniz (contradirección). Se gira izquierda. <i>Contre-direction. On tourne à gauche.</i>	NA-6343	12:52	12:51	12:50
0,6	27,4	170,7	516	ARRÓNIZ. Cruce del Trujal. Se gira izquierda. <i>On tourne à gauche.</i>	NA-7400	12:53	12:52	12:51
0,7	28,1	170,0	547	ARRONIZ. Paso estrecho. <i>Meta volante. Passage étroit. META VOLANTE</i>	NA-7400	12:54	12:53	12:52
2,9	31,0	167,1	604	BARBARIN. Paso estrecho. <i>Passage étroit.</i>	NA-7400	12:58	12:57	12:56
1,1	32,1	166,0	592	LUQUIN. Dos pasos estrechos. <i>Deux passages étroites</i>	NA-7400	13:00	12:59	12:58
0,6	32,7	165,4	595	URBIOLA. Cruce. Se gira derecha. <i>On tourne à droite.</i>	NA-1110	13:01	13:00	12:59
1,0	33,7	164,4	617	1ª Rotonda Villamayor. Se gira izquierda. <i>Rond-point. On tourne à gauche.</i>	NA-1110	13:03	13:01	13:00
0,3	34,0	164,1	612	2ª Rotonda Villamayor. Se gira derecha. <i>Rond-point. On tourne à droite.</i>	NA-1110	13:03	13:02	13:01
1,5	35,5	162,6	583	AZQUETA. Túnel. <i>Tunnel.</i>	NA-1110	13:06	13:04	13:03
0,2	35,7	162,4	573	ECOZONA. ZONA DE DESECHOS. COMIENZO. <i>DEBUT DE ZONE DE DÉCHETS.</i>	NA-1110	13:06	13:04	13:05
1,3	37,0	161,1	591	Cruce de Igúzquiza. Se sigue recto. <i>On continue tout droit.</i>	NA-1110	13:08	13:06	13:05
0,5	37,5	160,6	588	ECOZONA. ZONA DE DESECHOS. FINAL. <i>FIN DE ZONE DE DÉCHETS.</i>	NA-1110	13:08	13:07	13:07
0,3	37,8	160,3	582	Rotonda Alto de Irache. Se gira izquierda. <i>Rond-point. On tourne à gauche.</i>	NA-132-B	13:08	13:07	13:05
2,7	40,5	157,6	471	Cruce de Igúzquiza. Se sigue recto. <i>On continue tout droit.</i>	NA-132-B	13:12	13:11	13:09
0,8	41,3	156,8	455	Cruce. Se gira derecha. <i>On tourne à droite.</i>	NA-132-A	13:14	13:12	13:10
3,2	44,5	153,6	444	ZUBIELQUI	NA-132-A	13:19	13:17	13:15
0,3	44,8	153,3	441	Cruce de Arbeiza. Se continúa recto. <i>Continue tout droit</i>	NA-132-A	13:19	13:17	13:16
1,5	46,3	151,8	436	Rotonda Cadena. Se gira a derecha. <i>Rond-point. On tourne à gauche.</i>	NA-132-A	13:22	13:20	13:18
0,9	47,2	150,9	432	ESTELLA-LIZARRA. Cruce del Hospital. Se continúa recto. <i>Continue tout droit</i>	NA-132-A	13:23	13:21	13:19
0,1	47,3	150,8	433	ESTELLA-LIZARRA. Rotonda del Hospital. Se gira derecha. <i>Rond-point. On tourne à droite.</i>	NA-132-A	13:23	13:21	13:19
0,3	47,6	150,5	433	ESTELLA-LIZARRA. Cruce de Zaldú. Se gira izquierda. <i>On tourne à gauche.</i>	NA-120	13:24	13:22	13:20
0,5	48,1	150,0	457	ESTELLA-LIZARRA. Rotonda Ibarra. Se gira derecha. <i>Rond-point. On tourne à droite.</i>	NA-120	13:24	13:22	13:21
0,7	48,8	149,3	522	ESTELLA-LIZARRA. Alto de Ibarra. Descenso peligroso. <i>Descente dangereuse.</i>		13:25	13:24	13:22
1,2	50,0	148,1	450	ESTELLA-LIZARRA. Rotonda Recoletas. Se gira izquierda. <i>Rond-point. On tourne à gauche.</i>		13:27	13:25	13:23
0,4	50,4	147,7	428	ESTELLA-LIZARRA. Pº Inmaculada. <i>META VOLANTE, POINT CHAUD.</i>		13:28	13:26	13:24
0,6	51,0	147,1	436	ESTELLA-LIZARRA. Rotonda Capuchinos. Se sigue recto. <i>Rond-point. On continue tout droit.</i>	NA-1110	13:29	13:27	13:25
0,4	51,4	146,7	443	ESTELLA-LIZARRA. Rotonda El Volante. Se sigue recto. <i>Rond-point. On continue tout droit.</i>	NA-1110	13:30	13:28	13:26
0,3	51,7	146,4	455	Rotonda Simply. Se sigue recto. <i>Rond-point. On continue tout droit.</i>	NA-1110	13:30	13:28	13:26
0,7	52,4	145,7	489	AYEGUI. Rotondas se sigue recto. <i>Rond-points. On continue tout droit.</i>	NA-1110	13:31	13:29	13:27
1,8	54,2	143,9	546	IRACHE. Se sigue recto. <i>On continue tout droit.</i>	NA-1110	13:34	13:32	13:30
0,5	54,7	143,4	563	Rotonda Alto de Irache. Se gira derecha. <i>Rond-point. On tourne à droite.</i>	NA-132-B	13:35	13:33	13:31
2,0	56,7	141,4	471	Cruce de Igúzquiza. Se sigue recto. <i>On continue tout droit.</i>	NA-132-B	13:38	13:36	13:34
1,5	58,2	139,9	455	Cruce. Se gira izquierda. <i>On tourne à gauche.</i>	NA-132-A	13:40	13:38	13:36
0,7	58,9	139,2	456	Cruce de Labeaga. Se continúa recto. <i>Continue tout droit</i>	NA-132-A	13:41	13:39	13:37
0,1	59,0	139,1	454	Cruce de Zufia. Se continúa recto. <i>Continue tout droit</i>	NA-132-A	13:42	13:39	13:37
4,3	63,3	134,8	468	MURIETA. Cruce. Se continúa recto. <i>Continue tout droit</i>	NA-132-A	13:48	13:46	13:43
1,4	64,7	133,4	472	Cruce de Mendilibarri. Se continúa recto. <i>Continue tout droit</i>	NA-132-A	13:51	13:48	13:46
1,6	66,3	131,8	477	ANCÍN. Cruce. Se gira izquierda. <i>On tourne à gauche.</i>	NA-6340	13:53	13:50	13:48
1,1	67,4	130,7	478	LEGARIA. GRANJA LEGARIA. SPRINT ESPECIAL. <i>SPRINT SPÉCIAL.</i>	NA-6340	13:55	13:52	13:50
0,8	68,2	129,9	478	LEGARIA	NA-6340	13:56	13:53	13:51
1,4	69,6	128,5	492	OCO. Cruce. Se continúa recto. <i>Continue tout droit</i>	NA-6340	13:58	13:56	13:53
2,4	72,0	126,1	549	Cruce de Etayo y Olejua. Se continúa recto. <i>Continue tout droit</i>	NA-6340	14:02	13:59	13:56
0,5	72,5	125,6	601	Variante de Olejua. Se continúa recto. <i>Continue tout droit</i>	NA-6340	14:03	14:00	13:57
0,8	73,3	124,8	632	Alto de Olejua. Rotonda, se gira derecha. <i>Rond-point. On tourne à droite.</i>	NA-6340	14:04	14:01	13:58
2,7	76,0	122,1	528	1ª Rotonda A-12, se continúa recto. <i>Continue tout droit</i>	NA-6340	14:08	14:05	14:02
0,2	76,2	121,9	519	2ª Rotonda A-12, se gira izquierda. <i>On tourne à gauche.</i>	NA-1110	14:09	14:06	14:03
2,0	78,2	119,9	584	Cruce. Se continúa recto. <i>Continue tout droit</i>	NA-1110	14:12	14:09	14:06
0,3	78,5	119,6	595	URBIOLA. Cruce. Se continúa recto. <i>Continue tout droit</i>	NA-1110	14:12	14:09	14:06
1,0	79,5	118,6	617	1ª Rotonda Villamayor. Se gira izquierda. <i>Rond-point. On tourne à gauche.</i>	NA-1110	14:14	14:11	14:08
0,2	79,7	118,4	612	2ª Rotonda Villamayor. Se gira derecha. <i>Rond-point. On tourne à droite.</i>	NA-1110	14:14	14:11	14:08
1,6	81,3	116,8	583	AZQUETA. Túnel. <i>Tunnel.</i>	NA-1110	14:17	14:14	14:10
0,2	81,5	116,6	573	ECOZONA. ZONA DE DESECHOS. COMIENZO. <i>DEBUT DE ZONE DE DÉCHETS.</i>	NA-1110	14:17	14:14	14:13
1,3	82,8	115,3	591	Cruce de Igúzquiza. Se sigue recto. <i>On continue tout droit.</i>	NA-1110	14:19	14:16	14:12
0,5	83,3	114,8	588	ECOZONA. ZONA DE DESECHOS. FINAL. <i>FIN DE ZONE DE DÉCHETS.</i>	NA-1110	14:20	14:16	14:14
0,3	83,6	114,5	582	Rotonda Alto de Irache. Se gira izquierda. <i>Rond-point. On tourne à gauche.</i>	NA-132-B	14:19	14:16	14:13
2,6	86,2	111,9	471	Cruce de Igúzquiza. Se sigue recto. <i>On continue tout droit.</i>	NA-132-B	14:23	14:20	14:17
0,8	87,0	111,1	455	Cruce. Se gira derecha. <i>On tourne à droite.</i>	NA-132-A	14:25	14:21	14:18
3,2	90,2	107,9	444	ZUBIELQUI	NA-132-A	14:30	14:26	14:23
0,3	90,5	107,6	441	Cruce de Arbeiza. Se continúa recto. <i>Continue tout droit</i>	NA-132-A	14:30	14:27	14:23
1,8	92,3	105,8	436	Rotonda Cadena. Se gira a izquierda. <i>Rond-point. On tourne à gauche.</i>	NA-718	14:33	14:29	14:26
1,2	93,5	104,6	449	Cruce de Erául. Se gira derecha. <i>On tourne à droite.</i>	NA-718	14:35	14:31	14:28
3,4	96,9	101,2	640	ERAUL. Travesía urbana. Paso estrecho. Comienza pavimento hormigón. <i>Passage étroit. Le revêtement en béton commence</i>	NA-7189	14:40	14:36	14:33



# ITINERARIO - HORAIRES

KILOMETROS				POBLACIONES Y PASOS		HORARIO PREVISTO		
PARCIALES RECORRIDOS	FALTAN	ALTITUD			VIA	38	39	40
0,4	97,3	100,8	647	ALTO DE ERAUL. Puntuable de Montaña 2ª Categoría. Montagne 2ª Catégorie	NA-7189	14:41	14:37	14:33
2,3	99,6	98,5	553	ABARZUA. Final pavimento de hormigón. Se gira derecha. Revêtement final en béton. On tourne à droite.	NA-120	14:45	14:41	14:37
2,2	101,8	96,3	612	Alto de Muru	NA-120	14:48	14:44	14:40
0,7	102,5	95,6	582	Cruce. Se continúa recto. Continue tout droit	NA-120	14:49	14:45	14:41
0,9	103,4	94,7	518	Variante de Bearin. Se continúa recto. Continue tout droit	NA-120	14:51	14:46	14:43
1,0	104,4	93,7	457	ESTELLA-LIZARRA. Rotonda Ibarra. Se gira izquierda. Rond-point, On tourne à gauche.		14:52	14:48	14:44
0,7	105,1	93,0	522	ESTELLA-LIZARRA. Alto de Ibarra. Descenso peligroso. Descente dangereuse.		14:53	14:49	14:45
1,3	106,4	91,7	450	ESTELLA-LIZARRA. Rotonda Recoletas. Se gira izquierda. Rond-point, On tourne à gauche.		14:55	14:51	14:47
0,4	106,8	91,3	428	ESTELLA-LIZARRA. Pª Inmaculada.		14:56	14:52	14:48
0,7	107,5	90,6	436	ESTELLA-LIZARRA. Rotonda Capuchinos. Se gira izquierda. Túnel. Rond-point, On tourne à gauche. Tunnel.	NA-1110	14:57	14:53	14:49
3,0	110,5	87,6	433	Cruce en Cuesta del Moro. Se sigue recto. On continue tout droit.	NA-1110	15:02	14:57	14:53
1,1	111,6	86,5	440	ECOOZONA. ZONA DE DESECHOS. COMIENZO. DEBUT DE ZONE DE DÉCHETS.	NA-1110	15:04	14:59	14:55
0,5	112,1	86,0	445	VILLATUERTA. COMIENZO AVITUALLAMIENTO. Rotondas se sigue recto. DEBUT RAVITAILLEMENT. Rond-points, On continue tout droit.	NA-1110	15:04	15:00	14:56
2,0	114,1	84,0	453	Rotonda en NA-1110 se sigue dirección Lorca. Rond-point, On continue tout droit.	NA-1110	15:07	15:03	14:59
2,7	116,8	81,3	453	LORCA. FINALIZA AVITUALLAMIENTO. FIN DU RAVITAILLEMENT.	NA-1110	15:12	15:07	15:03
0,5	117,3	80,8	453	ECOOZONA. ZONA DE DESECHOS. FINAL. FIN DE ZONE DE DÉCHETS.	NA-1110	15:13	15:08	15:03
0,6	117,9	80,2	387	Cruce de Alloz en NA-1110. Se gira izquierda. On tourne à gauche.	NA-7171	15:13	15:09	15:04
0,7	118,6	79,5	395	Cruce de Arradia. Se sigue recto. On continue tout droit.	NA-7171	15:15	15:10	15:05
1,1	119,7	78,4	397	Cruce Lerate. Se sigue recto. On continue tout droit.	NA-7171	15:16	15:12	15:07
0,9	120,6	77,5	418	Presa Pantano de Alloz	NA-7171	15:18	15:13	15:08
3,2	123,8	74,3	491	Alto Presa Pantano de Alloz	NA-7171	15:23	15:18	15:13
1,1	124,9	73,2	478	Lerate. Se gira derecha. On tourne à droite.	NA-7120	15:25	15:20	15:15
0,5	125,4	72,7	511	Cruce Iurre. Se gira derecha. On tourne à droite.	NA-7122	15:25	15:20	15:16
1,1	126,5	71,6	557	IRURRE. Paso estrecho. Pendiente pronunciada con curva cerrada. Passage étroit. Pente raide avec courbe fermée.	NA-7124	15:27	15:22	15:17
1,2	127,7	70,4	631	Alto de Arradia. Se gira izquierda. On tourne à gauche.	NA-7123	15:29	15:24	15:19
1,7	129,4	68,7	544	Cruce Garisoain. Se gira derecha. On tourne à droite.	NA-7120	15:32	15:26	15:22
0,4	129,8	68,3	571	GARISOAIN	NA-7120	15:32	15:27	15:22
2,3	132,1	66,0	711	ALTO GUIRGUILLANO. Puntuable de Montaña 1ª Categoría. Se gira izquierda. Montagne 1ª Catégorie. On tourne à gauche.	NA-7040	15:36	15:31	15:26
3,6	135,7	62,4	562	MUZQUI	NA-7040	15:42	15:36	15:31
2,0	137,7	60,4	521	ESTENOZ	NA-7040	15:45	15:39	15:34
1,6	139,3	58,8	507	Cruce Viguria. Se sigue recto. On continue tout droit.	NA-7040	15:47	15:42	15:36
1,3	140,6	57,5	527	Cruce hacia Echauri. Se gira izquierda. On tourne à gauche.	NA-700	15:49	15:44	15:38
0,4	141,0	57,1	518	Cruce hacia Vidaurre. Se sigue recto. On continue tout droit.	NA-700	15:50	15:44	15:39
0,9	141,9	56,2	517	MUEZ	NA-700	15:51	15:46	15:40
1,4	143,3	54,8	476	Cruce hacia Villanueva. Se sigue recto (curva derecha). On continue tout droit (courbe droite).	NA-700	15:54	15:48	15:42
0,7	144,0	54,1	492	Cruce de Riezu. Se sigue recto. On continue tout droit.	NA-700	15:55	15:49	15:43
3,0	147,0	51,1	558	LAS CASSETAS. Se gira derecha. On tourne à droite.	NA-7330	15:59	15:54	15:48
0,4	147,4	50,7	579	Cruce Azcona. Se sigue recto. On continue tout droit.	NA-7330	16:00	15:54	15:49
1,3	148,7	49,4	644	Cruce de Arizaleta. Se sigue recto (curva izquierda). On continue tout droit (courbe de gauche).	NA-7330	16:02	15:56	15:50
1,9	150,6	47,5	774	ALTO DE LEZAUN. Puntuable de Montaña 2ª Categoría. Montagne 2ª Catégorie.	NA-7330	16:05	15:59	15:53
0,1	150,7	47,4	803	ECOOZONA. ZONA DE DESECHOS. COMIENZO. DEBUT DE ZONE DE DÉCHETS.	NA-7330	16:05	15:59	15:53
1,9	152,6	45,5	805	LEZAUN	NA-7330	16:08	16:02	15:56
0,2	152,8	45,3	815	ECOOZONA. ZONA DE DESECHOS. FINAL. FIN DE ZONE DE DÉCHETS.	NA-7330	16:09	16:02	15:57
1,4	154,2	43,9	840	Cruce del Hostal. Se gira izquierda. On tourne à gauche.	NA-120	16:11	16:05	15:59
5,2	159,4	38,7	681	Cruce Ibiricu. Se sigue recto (curva izquierda). On continue tout droit (courbe de gauche).	NA-120	16:19	16:13	16:07
0,9	160,3	37,8	625	Cruce Iruñuela. Se sigue recto. On continue tout droit.	NA-120	16:20	16:14	16:08
1,8	162,1	36,0	557	ABARZUA. Se sigue recto. On continue tout droit.	NA-120	16:23	16:17	16:11
2,7	164,8	33,3	612	Alto de Muru	NA-120	16:28	16:21	16:15
0,7	165,5	32,6	582	Cruce. Se continúa recto. Continue tout droit	NA-120	16:29	16:22	16:16
1,2	166,7	31,4	518	Variante de Bearin. Se continúa recto. Continue tout droit	NA-120	16:31	16:24	16:17
1,0	167,7	30,4	457	ESTELLA-LIZARRA. Rotonda Ibarra. Se gira izquierda. Rond-point, On tourne à gauche.		16:32	16:25	16:19
0,7	168,4	29,7	522	ESTELLA-LIZARRA. Alto de Ibarra. Descenso peligroso. Descente dangereuse.		16:33	16:26	16:20
1,3	169,7	28,4	450	ESTELLA-LIZARRA. Rotonda Recoletas. Se gira izquierda. Rond-point, On tourne à gauche.		16:35	16:28	16:22
0,4	170,1	28,0	428	ESTELLA-LIZARRA. Inmaculada META VOLANTE. POINT CHAUD.		16:36	16:29	16:23
1,0	171,1	27,0	436	ESTELLA-LIZARRA. Rotonda Capuchinos. Se sigue recto. Rond-point, On continue tout droit.	NA-1110	16:37	16:31	16:24
0,5	171,6	26,5	443	ESTELLA-LIZARRA. Rotonda El Volante. Se sigue recto. Rond-point, On continue tout droit.	NA-1110	16:38	16:31	16:25
0,3	171,9	26,2	455	Rotonda Simply. Se sigue recto. Rond-point, On continue tout droit.	NA-1110	16:39	16:32	16:25
0,9	172,8	25,3	489	AYEGUI. Rotondas se sigue recto. Rond-points, On continue tout droit.	NA-1110	16:40	16:33	16:27
1,0	173,8	24,3	570	IRACHE. Se sigue recto. On continue tout droit.	NA-1110	16:42	16:35	16:28
0,6	174,4	23,7	583	Rotonda Alto de irache. Se gira derecha. Rond-point, On tourne à droite.	NA-132-B	16:43	16:36	16:29
2,0	176,4	21,7	471	Cruce de Igúzquiza. Se sigue recto. On continue tout droit.	NA-132-B	16:46	16:39	16:32
1,5	177,9	20,2	449	Cruce de Igúzquiza en Ctra. Vitoria. Se gira derecha. On tourne à droite.	NA-132-A	16:48	16:41	16:34
3,3	181,2	16,9	444	ZUBIELQUI	NA-132-A	16:53	16:46	16:39
0,3	181,5	16,6	441	Cruce de Arbeiza. Se continúa recto. Continue tout droit	NA-132-A	16:54	16:47	16:40
1,7	183,2	14,9	436	Rotonda Cadena. Se gira a izquierda. Rond-point, On tourne à gauche.	NA-718	16:57	16:49	16:42
1,2	184,4	13,7	449	Cruce de Erául. Se gira derecha. On tourne à droite.	NA-718	16:58	16:51	16:44
3,4	187,8	10,3	640	ERAUL. Travesía urbana. Paso estrecho. Comienza pavimento hormigón. Passage étroit. Le revêtement en béton commence	NA-7189	17:04	16:56	16:49
0,5	188,3	9,8	647	ALTO DE ERAUL. Puntuable de Montaña 2ª Categoría. Montagne 2ª Catégorie	NA-7189	17:05	16:57	16:50
2,3	190,6	7,5	553	ABARZUA. Final pavimento de hormigón. Se gira derecha. Revêtement final en béton. On tourne à droite.	NA-120	17:08	17:01	16:53
0,0	190,6	7,5	553	ECOOZONA. ZONA DE DESECHOS. COMIENZO. DEBUT DE ZONE DE DÉCHETS.	NA-120	17:08	17:01	16:53
2,0	192,6	5,5	595	ECOOZONA. ZONA DE DESECHOS. FINAL. FIN DE ZONE DE DÉCHETS.	NA-120	17:11	17:04	16:56
0,3	192,9	5,2	612	Alto de Muru	NA-120	17:12	17:04	16:57
0,7	193,6	4,5	582	Cruce. Se continúa recto. Continue tout droit	NA-120	17:13	17:05	16:58
1,0	194,6	3,5	518	Variante de Bearin. Se continúa recto. Continue tout droit	NA-120	17:15	17:07	16:59
1,1	195,7	2,4	457	ESTELLA-LIZARRA. Rotonda Ibarra. Se gira izquierda. Rond-point, On tourne à gauche.		17:16	17:08	17:01
0,7	196,4	1,7	522	ESTELLA-LIZARRA. Alto de Ibarra. Descenso peligroso. Descente dangereuse.		17:17	17:10	17:02
1,3	197,7	0,4	450	ESTELLA-LIZARRA. Rotonda Recoletas. Se gira izquierda. Rond-point, On tourne à gauche.		17:19	17:12	17:04
0,4	198,1	0,0	428	ESTELLA-LIZARRA. Paseo Inmaculada META. ARRIVÉE.		17:20	17:12	17:05

Control de Firmas: de 10:50 h. a 11:55 h. en la Plaza de Los Fueros.  
Llamada a corredores: 12:00 h. • Salida neutralizada: 12:05 h.  
Salida oficial: 12:10 h. Cierre control: 8%.

Les coureurs et leurs directeurs sportifs se rassemblent au lieu de la signature de la feuille de départ.  
Ils doivent être présents et prêts au moins quinze minutes avant l'heure du départ du lieu de rassemblement.  
La signature de la feuille de départ prendra fin dix minutes avant l'heure du départ du lieu de rassemblement.





**PATROCINADOR PREMIO MONTAÑA**



Calle S- 2, 4 - 31132 Villatuerta (Navarra).  
T. 948 92 19 23

# XXV GRAN PREMIO / XXV. SARI NAGUSIA MIGUEL INDURAIN-LABORAL KUTXA

## 3<sup>ER</sup> PASO POR ESTELLA 3 IÉME PASSAGE Á ESTELLA



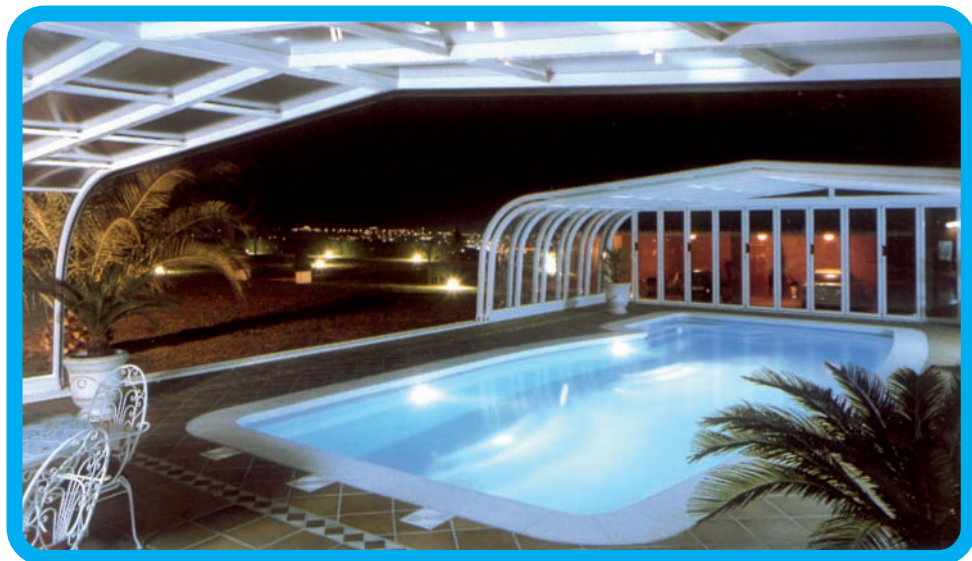
1. Parking autobuses de equipo (Remontival) / *Parking des autobus des equipes (Remontival)*
2. Meta y Meta Volante/ *Arrivée et Arrivée Volant*
3. Televisión / *T.V.*





# PISCINASULZURRUN

- Piscinas de Poliester
- Cubiertas de Piscinas
- Riego por Aspersión
- Muebles de Jardín



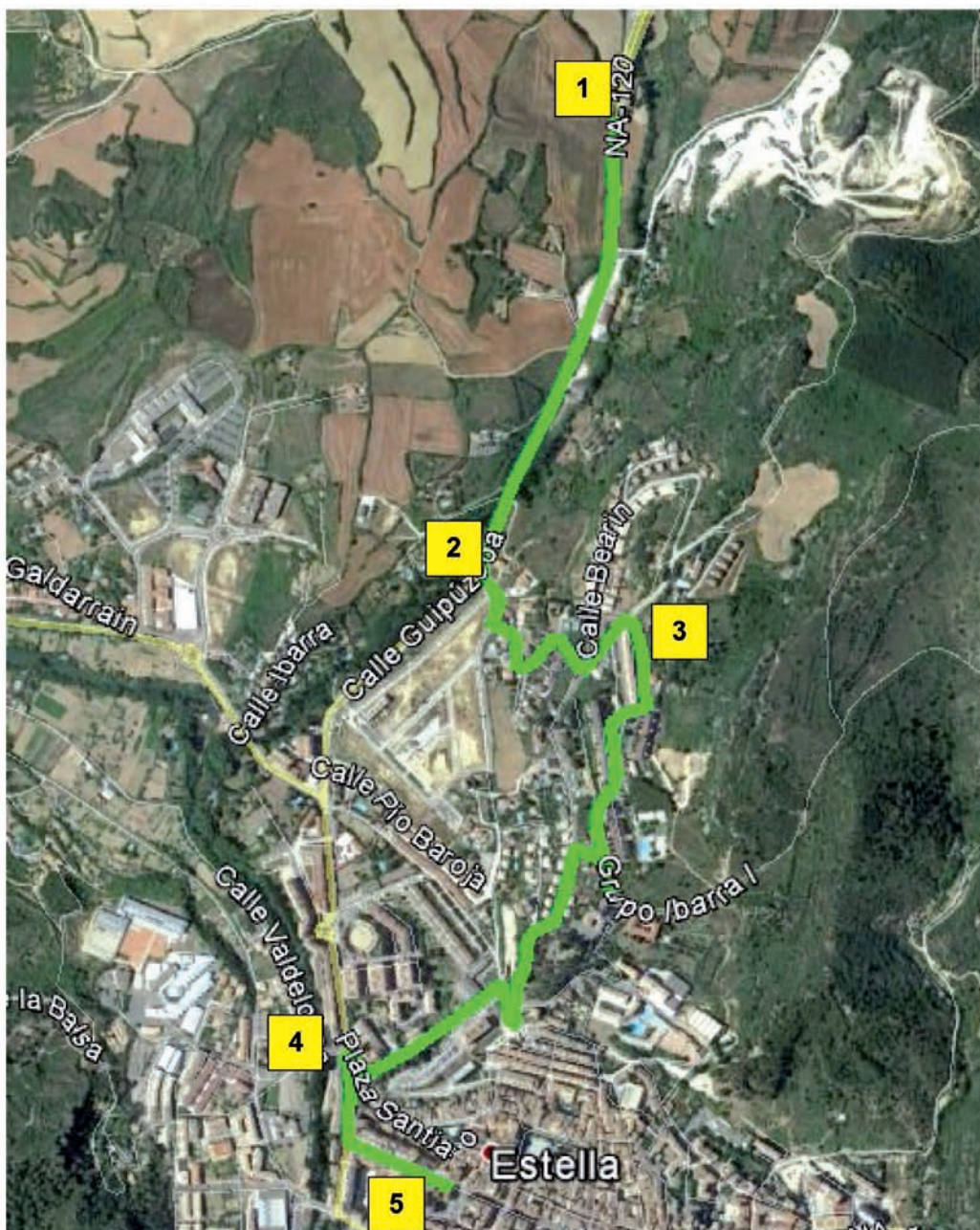
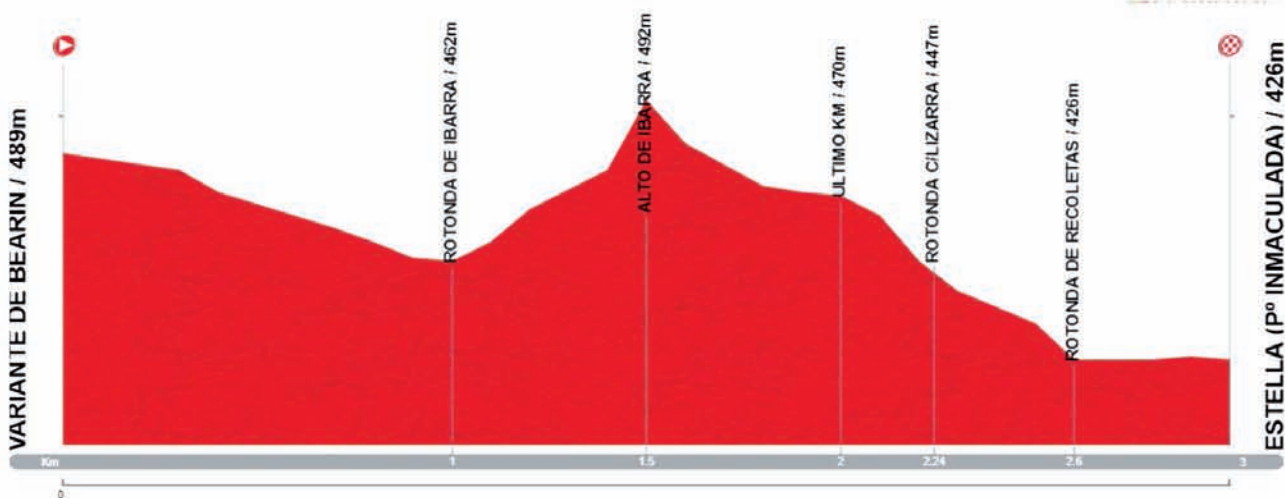
[www.piscinasulzurrun.com](http://www.piscinasulzurrun.com)

Merkatondoa, 18-14  
31200 Estella (Navarra)

Tel.: 948 552 256  
[www.piscinasulzurrun.com](http://www.piscinasulzurrun.com)

# XXV GRAN PREMIO / XXV. SARI NAGUSIA MIGUEL INDURAIN- LABORAL KUTXA

## ÚLTIMOS 3 KILÓMETROS - DERNIERS KILOMETRES





# PATROCINADOR PREMIO RECICLAJE

MANCOMUNIDAD  
DE MONTEJURRA



JURRAMENDIKO  
MANKOMUNITATEA

**JUNTOS GANAMOS LA CARRERA  
DEL RECICLAJE**  
**ELKARREKIN, BIRZIKLATZE-LASTERKETA  
IRABAZTEN DUGU**

**ENVASES  
ONTZIAK**

**VIDRIO  
BEIRA**

**RESTO  
GAINERAKOA**

**MATERIA  
ORGÁNICA  
MATERIA  
ORGANIKOA**

**PAPEL  
Y CARTÓN  
PAPER  
ETA KARTOIA**

**XXV Gran Premio  
Miguel Induráin  
ESTELLA-LIZARRA**

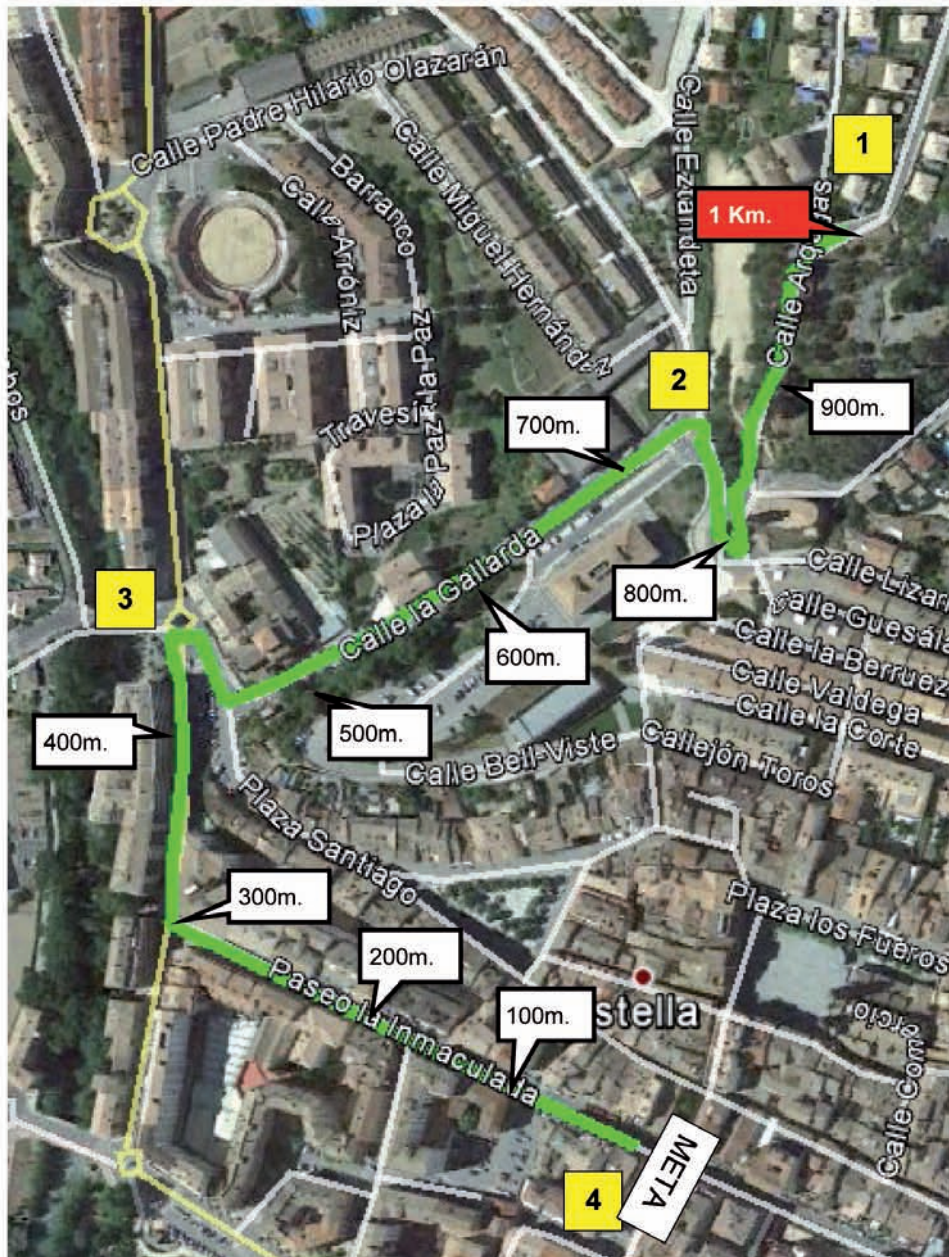
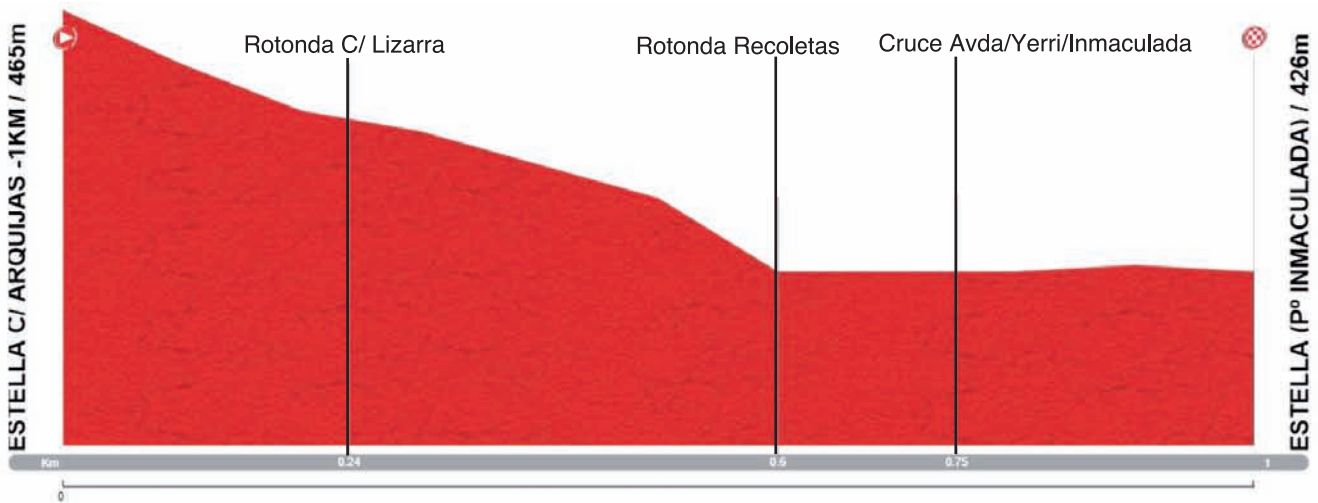
[www.montejurra.com](http://www.montejurra.com)





# XXV GRAN PREMIO / XXV. SARI NAGUSIA MIGUEL INDURAIN-LABORAL KUTXA

## ÚLTIMO KILÓMETRO - DERNIER KILOMETRE



## PATROCINADOR TROFEO ELEGANCIA

facebook

WWW.JOYERIARIEZU.COM



# RIEZU

JOYERÍA - RELOJERÍA

DESDE 1968

CONOCE AHORA

## RIEZU TROFEOS

CREADORES DE: La Estrella del Deporte

*"El reconocimiento a una labor, un esfuerzo, una vida."*

C/ Nueva, 14. Tel. 948 55 11 34 - Estella

## PATROCINADOR PREMIO PRIMER NAVARRO

120 **DN**  
DIARIO DE  
NAVARRA

**La historia  
de Diario de Navarra  
también es la tuya**

120 AÑOS CONTIGO

*Siempre con el Ciclismo*



# XXV GRAN PREMIO / XXV. SARI NAGUSIA MIGUEL INDURAIN- LABORAL KUTXA

## PLANO UBICACIÓN EN LA LLEGADA - PLAN ARRIVÉE



\* La organización, para cuidar el medio ambiente, tomamos las medidas oportunas para reducir el impacto ambiental que pudiera ocasionar la carrera.

\* L'organisation, pour soigner l'environnement, nous prenons les mesures opportunes pour réduire l'impact environnemental qui pouvait occasionner la course.

1. Oficina Permanente / Bureau Permanent
2. META / ARRIVÉE
3. Desvío vehículos / Déviation des voitures
4. Parking Prensa / Parking Presse
5. Parking Equipos / Parking Equipes
6. Televisión / TV

7. Pódium / Podium
8. Control Antidoping / Antidoping
9. Sala de Prensa / Salle de presse
10. Parking Policía y Jueces / Parking Police - Commissaires
11. Organización / Organisation
12. Autobuses de Equipos en Remontival / Bus D'équipe (Remontival)



# PATROCINADOR PREMIO CALIDAD



AQUÍ ESTÁ  
**NAVARRA**  
HEMEN DAGO  
**NAFARROA**



Detrás de estos sellos, hay mucho más que un buen sabor y una gran calidad. Hay climas y paisajes únicos, hay sabiduría y trabajo.

Zigilu hauen atzean, zapore on eta kalitate handi bat baino askoz gehiago dago. Klima eta paisaia paregabeak, jakinduria eta lana daude.

[ReynoGourmet.com](http://ReynoGourmet.com)





# XXV GRAN PREMIO / XXV. SARI NAGUSIA MIGUEL INDURAIN- LABORAL KUTXA

## ENCUENTRO DE CICLISTAS CON EQUIPOS RECONTRE DES CYCLISTES AVEC LES ÉQUIPES



1. Oficina Permanente / Bureau Permanent
2. META / ARRIVÉE
3. Desvío vehículos / Déviation des voitures
4. Parking Prensa / Parking Presse
5. Parking Equipos / Parking Equipés
6. Televisión / TV
7. Pódium / Podium
8. Control Antidoping / Antidoping

9. Sala de Prensa / Salle de presse
10. Motos Organización / Motos de l'organisation
11. Parking Policía y Jueces / Parking Police - Commissaires
12. Organización / Organisation
13. Autobuses de Equipos en Remontival/ Bus D'équipe (Remontival)



Auto Ega S.A.



SEAT  
ESTELLA

gráficas  
echarri 

[graficasecharri@gmail.com](mailto:graficasecharri@gmail.com)

- *diseño gráfico*
- *impresión offset y digital*
- *encuadernación*
- *etiquetas adhesivas*

Tr. Merkatondoa, 9 • ESTELLA - LIZARRA • T: 948 55 28 93 / 948 55 09 39

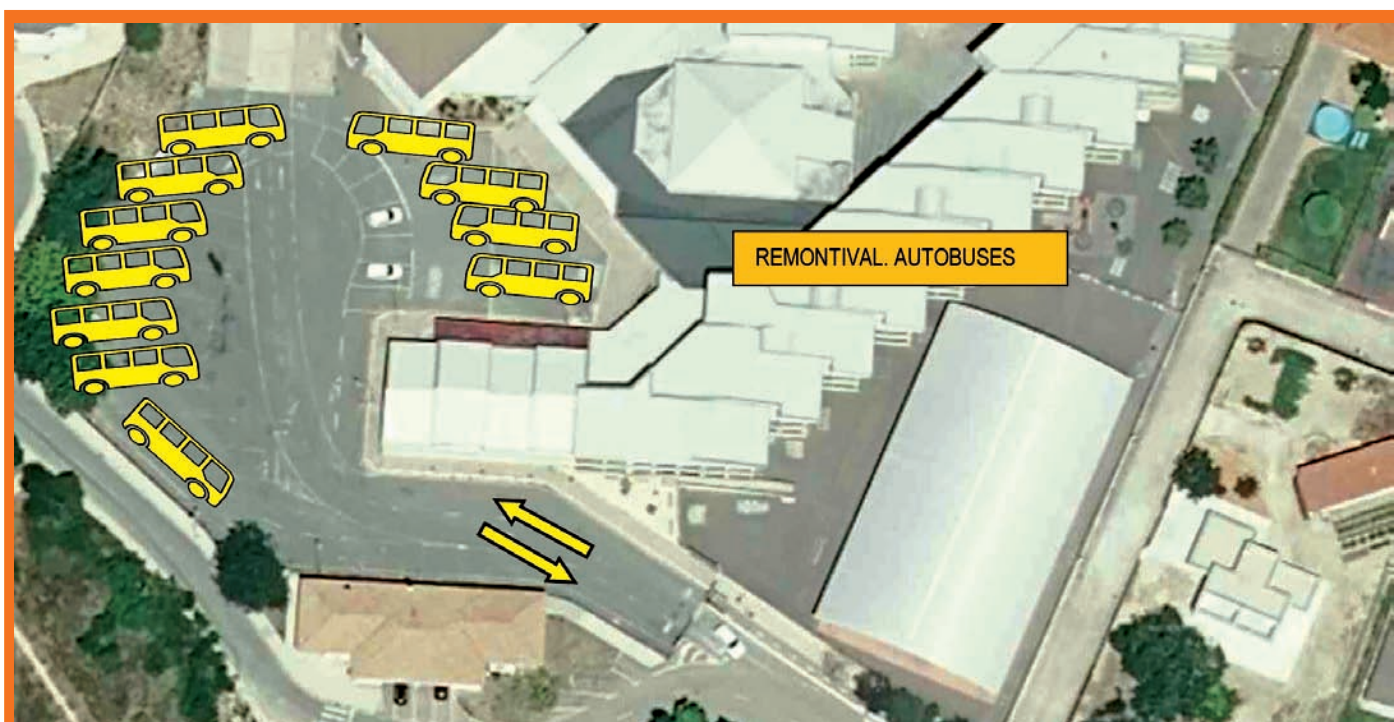


# XXV GRAN PREMIO / XXV. SARI NAGUSIA MIGUEL INDURAIN- LABORAL KUTXA

## UBICACIÓN DE LOS AUTOBUSES LOCALISATION DES AUTOBUS



## APARCAMIENTO DE LOS AUTOBUSES PARKING AUTOBUS





# REGLAMENTO PARTICULAR DE LA PRUEBA

## ARTICULO 1. Organización

El XXV GRAN PREMIO MIGUEL INDURAIN está organizado por el CLUB CICLISTA ESTELLA-LIZARRA TXIRRINDULARI ELKARTEA, con licencia G31153182 (Código UCI: ESP19510421), domiciliada en la calle San Agustín, 3. 31200 Estella (Navarra), España. El CLUB CICLISTA ESTELLA-LIZARRA TXIRRINDULARI ELKARTEA es titular de la carrera ciclista que se disputará el día 30 de Marzo de 2024 de acuerdo a las reglas de la UNION CICLISTA INTERNACIONAL.

El Club Ciclista Estella-Lizarra Txirrindulari Elkartea está representado por D. Miguel Angel García Mitxelena, DNI 77664243K, con domicilio en la calle San Agustín, 3 -31200 Estella-Lizarra (Navarra), España. Teléfono +34 620 58 74 04.

## ARTICULO 2. Tipo de prueba

Esta carrera, de categoría ME, está abierta a corredores de categorías Hombres **ÉLITE** y **SUB-23**. La carrera está incluida en el calendario UCI EUROPE TOUR y registrada como CLASE 1.PRO

En conformidad con el artículo 2.10.008 de las reglas de la UCI esta prueba dispone de la siguiente puntuación Del 1º al 40º clasificado y en este orden:

200, 150, 125, 100, 85, 70, 60, 50, 40, 35, 30, 25, 20, 15, 10, 5, 5, 5, 5, 5, 5, 5, 5, 5, 5, 5, 3, 3, 3, 3, 3, 3, 3, 3, 3, 3 puntos para la clasificación **Hombres ÉLITE** y **SUB-23**.

## ARTICULO 3. Participación

Por el artículo 2.1.005 de las reglas de la UCI, el XXV PREMIO MIGUEL INDURAIN lo podrán disputar los equipos:

- UCI WorldTeams (máximo 70%)
- UCI ProTeams
- Equipos continentales UCI del país (1)
- Equipos profesionales de ciclo-cross UCI del país (1)
- Equipos continentales extranjeros de la UCI (máximo 2) (1)
- Equipo nacional del país anfitrión

(1) Para tomar la salida de un evento UCI ProSeries, los equipos continentales de la UCI y los equipos profesionales de ciclo-cross UCI deben contribuir al programa para luchar contra dopaje relacionado con eventos UCI ProSeries según se define en las obligaciones financieras publicado por la UCI; los equipos en cuestión aparecerán en una lista publicada en el sitio web de la UCI.

Por el artículo 2.2.003 de las reglas de la UCI, los equipos deben de estar formados por un mínimo de 5 corredores y máximo de 7 corredores.

## ARTICULO 4. Oficina Permanente

**Oficina permanente de salida:**

La oficina permanente de salida estará ubicada en el Ayuntamiento de Estella-Lizarra desde el viernes 29 de Marzo de 2024 a las 15:30 horas hasta el sábado día 30 de Marzo de 2024 a las 14:15h.

**AYUNTAMIENTO DE ESTELLA**

**PASEO DE LA INMACULADA, 1- 31200 ESTELLA (NAVARRA)**

**Oficina permanente de llegada:**

El sábado día 30 de Marzo de 2024 la oficina permanente de llegada estará ubicada en Ayuntamiento de Estella desde las 14:15h. hasta la conclusión de la prueba.

**AYUNTAMIENTO DE ESTELLA**

**PASEO DE LA INMACULADA, 1- 31200 ESTELLA (NAVARRA)**

La confirmación de participantes por los responsables de los equipos y el reparto de dorsales se efectuará el viernes día 29 de Marzo de 2024 a partir de las 15:45 h. hasta las 16:45 h. en la Oficina Permanente de salida.

La reunión de Directores tendrá lugar a las 17:00 h. del viernes 29 de Marzo de 2024 en la Oficina Permanente de salida, con presencia de los Miembros del Colegio de Comisarios.

## ARTICULO 5. Radio Tour

La información de la prueba se podrá seguir en la frecuencia Radio Tour 151.700

## ARTICULO 6. Premios-Clasificación Final

1º	7.515€
2º	3.760€
3º	1.875€
4º	935€
5º	745€
6º	565€
7º	565€
8º	375€
9º	375€
10º al 20º	190€

**TOTAL DE PREMIOS:**  
18.800 €

Para tener opción a premio, será necesario terminar la prueba. Estas cantidades podrán ser modificadas por parte de la UCI.

## ARTICULO 7. Asistencia neutra

El servicio de asistencia técnica neutra estará asegurado por tres vehículos suficientemente equipados de la empresa SHIMANO.

## ARTICULO 8. Llegada y Cronometraje

La clasificación será siempre la establecida según el orden de paso sobre la línea de llegada. La clasificación determina la atribución de premios y puntos. La clasificación general desempata los corredores ex-equos de las clasificaciones individuales ex-equas.

## ARTICULO 9. Premio de Montaña

Se obtendrá mediante la suma de los puntos obtenidos por cada corredor en los altos puntuables. Siendo mejor clasificado el que más puntos haya conseguido. En caso de empate se aplicarán los siguientes criterios:

- 1- Número de primeros puestos en los puertos de categorías más elevadas.
- 2- Número de primeros puestos en los puertos de la siguiente categoría inferior y así sucesivamente.
- 3- Clasificación individual por tiempos de llegada.

### Puntuaciones Clasificación Montaña

Puesto	1ª Categoría	2ª Categoría
1º	10 puntos	6 puntos
2º	8 puntos	4 puntos
3º	6 puntos	3 puntos
4º	4 puntos	2 puntos
5º	3 puntos	1 puntos
6º	2 puntos	
7º	1 puntos	

### Premios Clasificación Montaña

1º	200 € y Trofeo
2º	100 €
3º	50 €

### Pasos de Puertos Puntuables

KM	PASO	CATEGORIA
97,3	Erául	2ª Categoría
132,1	Guirguillano	1ª Categoría
150,6	Lezáun	2ª Categoría
188,3	Erául	2ª Categoría

## ARTICULO 10. General Metas Volantes.

Se obtendrá sumando los puntos obtenidos por cada corredor en los lugares indicados. El ganador será el que haya obtenido más puntos.

En caso de empate se tendrá en cuenta el número de primeros puestos y en caso de nuevo empate se decidirá el empate teniendo en cuenta al corredor mejor clasificado al final de la Carrera.

Puntuaciones 1º= 3 puntos /2º= 2 puntos /3º=1 punto



# REGLAMENTO PARTICULAR DE LA PRUEBA

## Premios Metas Volantes

1º 150 € y Trofeo  
2º 60 €

## Pasos Metas Volantes Puntuables

Kilómetro	Paso
28,1	Arróniz (después de paso estrecho)
50,4	Estella (Paseo de la Inmaculada)
170,1	Estella (Paseo de la Inmaculada)

## ARTICULO 11. General Sprints Especiales.

Se obtendrá sumando los puntos obtenidos por cada corredor en los lugares indicados. El ganador será el que haya obtenido más puntos.

En caso de empate se tendrá en cuenta el número de primeros puestos y en caso de nuevo empate se decidirá el empate teniendo en cuenta al corredor mejor clasificado al final de la Carrera.

Puntuaciones	Puntos
1º	3 puntos
2º	2 puntos
3º	1 punto

## Premios Sprint Especiales

1º 90 € y TROFEO  
2º 60 €

## Pasos Sprint Especiales Puntuables

Kilómetro	Paso
15,0	Legaria (Granja Legaria)
67,4	Legaria (Granja Legaria)

## ARTICULO 12. 1ºr Navarro.

La clasificación de 1ºr Navarro esta reservada a corredores con licencia federativa de la Comunidad Foral de Navarra, se resolverá a favor del mejor clasificado en la línea de Meta.

1º.- Trofeo

## ARTICULO 13. Clasificación por Equipos

De acuerdo con el artículo 2.3.044 de las reglas de la UCI, la clasificación por equipos se obtendrá mediante la suma de los tres mejores tiempos individuales de los corredores de cada equipo. En caso de empate, se resolverá mediante la suma de los tres mejores puestos de los corredores de cada equipo en la línea de meta. Si persiste el empate, se resolverá mediante el puesto del mejor corredor de los equipos en la línea de meta.

1º.- Trofeo

## ARTICULO 14. Clasificación Mejor Joven

La clasificación de Mejor Joven esta reservada a corredores que hayan nacido en el año 1998 o con posterioridad a ese año y se resolverá a favor del mejor clasificado en la línea de Meta.

1º.- Trofeo

## ARTICULO 15. Avituallamiento

El Avituallamiento sólido comenzará en el kilómetro 112,1 a la altura de la localidad de Villatuerta y terminará en el kilómetro 116,8 a la altura de la localidad de Lorca. Ambos puntos se encontrarán debidamente señalados con paneles indicativos.

## ARTICULO 16. Fuera de Control

De acuerdo con el tiempo empleado por el vencedor de la prueba, se aplicará el siguiente baremo de cierre de control:  
Cierre de control (%): 8

Según el artículo 2.3.039 de las reglas de la UCI, el jurado técnico podrá extender este tiempo previa consulta con la organización.

## ARTICULO 17. Control Antidoping

El reglamento anti-dopaje UCI se aplicará íntegramente a esta prueba. En aquellos puntos que sea aplicable, la normativa española anti-dopaje será de aplicación además de las reglas antidoping fijadas por la UCI.

El control Antidoping tendrá lugar en el AYUNTAMIENTO DE ESTELLA (oficina permanente de llegada), cuya ubicación estará debidamente señalada.

## ARTICULO 18. Protocolo

Siguiendo los artículos 1.2.112 y 1.2.113 de las reglas de la UCI, deberán acudir en persona al Protocolo de Trofeos, vestidos con la ropa oficial del equipo, los ganadores de las siguientes clasificaciones.

Los corredores deben presentarse a la ceremonia protocolaria en un plazo máximo de 10' después su llegada a Meta.

Vencedor de la Prueba, segundo y tercer clasificados.

Vencedor Clasificación General Montaña.

Vencedor Clasificación General Metas Volantes

Vencedor Primer Navarro.

Vencedor por Equipos.

Vencedor mejor Joven.

Vencedor Sprints Especiales.

Vencedor de la Elegancia.

Premio Combatividad.

Premio Calidad.

## ARTICULO 19. Rueda de prensa

Por el artículo 2.2.081 de las reglas de la UCI los tres primeros clasificados acudirán a una rueda de prensa en un espacio habilitado a tal efecto en la línea de meta.

Así mismo, por el artículo 2.2.082 de las reglas de la UCI tras la entrega de premios el ganador de la prueba acudirá a la sala de prensa por un máximo de 20 minutos acompañado por un comisario internacional que posteriormente lo acompañará al control anti-doping.

## ARTICULO 20. Conductores de automóviles y motocicletas.

Según el artículo 2.2.034 Bis de las reglas de la UCI, se organizará una reunión con los conductores de automóviles y motocicletas de la organización, de la televisión oficial, de la policía y del jurado técnico el día sábado 30 de Marzo de 2024 a las 10:30 a.m. en la sala de Prensa de la Oficina Permanente de salida.

## ARTICULO 21. Ecología

La Organización del XXV Gran Premio Miguel Indurain, pensando en la salvaguarda de las buenas costumbres en cuanto a la protección del entorno y el medioambiente y la promoción del Ciclismo Ecológico, invita a todos los participantes del evento a tomar las medidas necesarias para mantener y proteger la zona de salida y llegada, así como todo el recorrido de la prueba. En el itinerario de ruta se han delimitado e indicado las siguientes zonas:

- 35,7-37,5 km.
- 81,5-83,3 km.
- 116-117,3 km. Desde antes hasta después del avituallamiento.
- 150,7-152,8 km.
- 190,6-192,6 km.

Todos los puntos estarán debidamente señalados y serán zonas para que los corredores puedan depositar los desechos.

## ARTICULO 22. Penalizaciones

Las penalizaciones derivadas de la prueba estarán de acuerdo al Reglamento U.C.I.

## ARTICULO 23.- IMPREVISTOS

Todos los casos no previstos en el presente reglamento, serán resueltos conforme al Reglamento del Deporte Ciclista de la UCI.

# RÈGLEMENT PARTICULIER POUR LA COURSE

## ARTICLE 1. Organisation.

Le XXV<sup>e</sup> GRAN PREMIO MIGUEL INDURAIN est organisé par le CLUB CICLISTA ESTELLA-LIZARRA TXIRRINDULARI ELKARTEA, avec le N° de licence G31153182 (Code UCI: ESP19510421) et le siège à Estella (Navarre), España, 3 rue San Agustín, Le club est le titulaire de la course cycliste qui aura lieu le 2 Avril 2022 selon le règlement de l'UNION CICLISTE INTERNATIONALE.

Le Club Ciclista Estella-Lizarrar Txirrindulari Elkartea est représenté par Monsieur Miguel Angel García Mitxelena 77664243 K avec le domicile 3, rue San Agustín d'Estella 31200 (Navarre), España. Tel. +34 620 58 74 04.

## ARTICLE 2. Type de course

Cette course, de catégorie ME, est ouverte aux coureurs des catégories Hommes ELITE et SUB-23. L'épreuve est incluse dans le calendrier UCI EUROPE TOUR et enregistrée comme CLASSE 1.PRO.

Selon l'article 2.10.008 du règlement de la U.C.I cette course dispose des points suivants:

Du 1<sup>er</sup> au 40<sup>ème</sup> classé et en suivant cet ordre:  
200, 150, 125, 100, 85, 70, 60, 50, 40, 35, 30, 25,  
20, 15, 10, 5, 5, 5, 5, 5, 5, 5, 5, 5, 5, 5, 5, 3,  
3, 3, 3, 3, 3, 3, 3, 3 points pour les hommes ELITE et SUB-23  
Classification.

## ARTICLE 3. Participation

Selon l'article 2.1.005 du règlement de l'UCI, pourront participer au XXV GRAN PREMIO MIGUEL INDURAIN les équipes :

- UCI WorldTeams (max 70%)
- UCI ProTeams
- Équipes continentales UCI du pays (1)
- Équipes professionnelles cyclo-cross UCI du pays (1)
- Équipes continentales UCI étrangères (max 2) (1)
- Équipe nationale du pays de l'organisateur

(1) Pour prendre le départ d'une épreuve UCI ProSeries, les équipes continentales UCI et les équipes professionnelles cyclo-cross UCI doivent contribuer au programme de lutte contre le dopage lié aux épreuves de l'UCI ProSeries tel que défini dans les obligations financières publiées par l'UCI ; les équipes concernées figureront sur une liste publiée sur le site Internet de l'UCI.

Selon l'article 2.2.003 du Règlement de l'UCI, les équipes devront être constituées par un minimum de 5 coureurs et un maximum de 7 coureurs.

## ARTICLE 4. Bureau Permanent

Bureau de permanence de la sortie:

Le bureau de permanence à la sortie sera installé dans la Mairie de la ville d'Estella du vendredi 29 Mars 2024 à 15:30 jusqu'au samedi 30 Mars 2024 à 14h15.

**MAIRIE D'ESTELLA**

**1, PASEO DE LA INMACULADA - 31200 ESTELLA (NAVARRÉ)**

Bureau de permanence de l'arrivée:

Le samedi 30 Mars 2024, le bureau permanence pour l'arrivée sera ouvert de 14h 15 jusqu'à la fin de l'épreuve dans la Mairie de la ville d'Estella.

**MAIRIE D'ESTELLA**

**1, PASEO DE LA INMACULADA -31200 ESTELLA (NAVARRÉ)**

La confirmation des participants par les responsables des équipes et la distribution des dossards s'effectuera le vendredi 29 Mars 2024 de 15h30 à 16h45 au Bureau de Permanence à la sortie.

La réunion des directeurs sportifs aura lieu à 17h. du vendredi 29 Mars 2024 dans la salle du Bureau de Permanence en présence des Membres des Commissaires de course.

## ARTICLE 5. Radio Tour

L'information de l'épreuve pourra être suivie dans la fréquence Radio Tour 151.700

## ARTICLE 6. Prix • CLASSEMENT FINAL

1 <sup>er</sup>	7.515€ et Trophée
2 <sup>er</sup>	3.760€
3 <sup>er</sup>	1.875€
4 <sup>er</sup>	935€
5 <sup>er</sup>	745€
6 <sup>er</sup>	565€
7 <sup>er</sup>	565€
8 <sup>er</sup>	375€
9 <sup>er</sup>	375€
10 <sup>er</sup> au 20 <sup>er</sup>	190€

**TOTAL DEX  
PRIX:  
18.800€**

Pour obtenir n'importe quel prix, il faudra avoir terminé la course.

## ARTICLE 7. Assistance neutre

L'Assistance technique neutre sera réalisée par trois voitures suffisamment équipées, de l'entreprise Shimano.

## ARTICLE 8. Arrivée et Chronométrage.

Le classement sera toujours établi selon l'ordre de passage de la ligne d'arrivée. Ce classement détermine l'attribution des prix et des points. L'ordre du classement général sera celui qui départagera les coureurs dans les classements individuels.

## ARTICLE 9. Prix de Montagne

On l'obtient en additionnant tous les points obtenus par chaque coureur dans les cols. Sera vainqueur celui qui aura obtenu le plus de points. En cas d'égalité on tiendra compte de aspects suivants:

1. Le nombre de premières places aux cols de plus hautes catégories puis.
2. Le nombre de premières places aux cols de catégories immédiatement inférieure et ainsi de façon successive.
3. Le classement individuel au temps à l'arrivée.

### Distribution des Points

Place	1 <sup>a</sup> Catégorie	2 <sup>a</sup> Catégorie
1 <sup>o</sup>	10 points	6 points
2 <sup>o</sup>	8 points	4 points
3 <sup>o</sup>	6 points	3 points
4 <sup>o</sup>	4 points	2 points
5 <sup>o</sup>	3 points	1 points
6 <sup>o</sup>	2 points	
7 <sup>o</sup>	1 points	

### Prix du Classement de Montagne:

1 <sup>o</sup>	200 € et Trophée
2 <sup>o</sup>	100 €
3 <sup>o</sup>	50 €

Le classement pour le Prix de la Montagne se fera avec les cols suivants:

KM	COL	Catégorie
97,3	Erául	2 <sup>a</sup> Catégorie
132,1	Guirguillano	1 <sup>a</sup> Catégorie
150,6	Lezáun	2 <sup>a</sup> Catégorie
188,3	Erául	2 <sup>a</sup> Catégorie

## ARTICLE 10. Classement général des étapes volantes-points chauds.

On l'obtiendra en additionnant les points obtenus par chaque coureur dans les emplacements signalés. Sera vainqueur celui qui aura obtenu le plus de points. En cas d'égalité, on tiendra en compte les places obtenues et en cas de nouvelle égalité, on départagera en tenant en compte le coureur le mieux classé à l'arrivée de la course.

### Points aux emplacements signalés:

1<sup>er</sup>= 3 points / 2<sup>er</sup>= 2 points / 3<sup>er</sup>= 1 points



# RÈGLEMENT PARTICULIER POUR LA COURSE

## Prix du Classement des étapes volantes-points chauds:

1° 150 € et Trophée

2° 60 €

## Les Étapes Volantes-Point Chaud seront installées

Km	Localité
28,1	Arróniz (après un passage étroit)
50,4	Estella (Paseo de la Inmaculada)
170,1	Estella (Paseo de la Inmaculada)

## ARTICLE 11. Classement général des Sprints Spéciaux

On l'obtiendra en additionnant les points obtenus par chaque coureur dans les emplacements signalés. Sera vainqueur celui qui aura obtenu le plus de points. En cas d'égalité, on tiendra en compte les places obtenues et en cas de nouvelle égalité, on départagera en tenant en compte le coureur le mieux classé à l'arrivée de la course.

## Points aux emplacements signalés:

Place	Points
1°	3 points
2°	2 points
3°	1 point

## Prix du Classement des Sprints Spéciaux:

1° 90 € et Trophée

2° 60 €

## Les Sprints Spéciaux seront installées

Km	Localité
15,0	Legaria (Granja Legaria)
67,4	Legaria (Granja Legaria)

## ARTICLE 12. Premier Coureur de Navarre

Le classement du premier coureur de Navarre est réservé aux coureurs qui ont une licence de la fédération de la province de Navarre, sera vainqueur le coureur qui sera le mieux classé à l'arrivée de la course.

1°.- Trophée

## ARTICLE 13. Classement par équipes

Selon l'article 2.3.044 de la UCI le classement par équipes du jour s'établit par l'addition des trois meilleurs temps individuels de chaque équipe. En cas d'égalité, les équipes sont départagées par l'addition des places obtenues par leurs trois premiers coureurs de l'étape.

En cas de nouvelle égalité, les équipes sont départagées en tenant compte de la place obtenue par leur meilleur coureur au classement général de la course.

1°.- Trophée

## ARTICLE 14. Classement Meilleur Jeune

Le classement du meilleur jeune est réservé aux coureurs nés en 1998 ou après cette année et sera résolu en faveur des meilleurs placés sur la ligne d'arrivée.

1°.- Trophée

## ARTICLE 15. Ravitaillement

Le ravitaillement commencera au kilomètre 112,1 en sortant de la localité de Villatuerta et terminera au kilomètre 116,8 à l'entrée du bourg de Lorca. Les deux points seront convenablement signalisés par des pancartes.

## ARTICLE 16. Hors délais

D'accord avec le temps employé par le vainqueur de la course, on appliquera le barème suivant pour les coureurs qui arriveraient hors délais.

Fermeture du délai (%): 8

Selon l'article 2.3.039 du règlement de la U.C.I le Jury technique pourra, après avoir consulté avec l'organisation, rallonger le temps de délais.

## ARTICLE 17. Control Anti doping

Le règlement antidoping UCI s'appliquera intégralement pour cette course. Dans tous les points où elle est applicable on tiendra compte des normes espagnoles d'antidopage, en plus des normes antidoping fixées par la U.C.I.

Le control Antidoping aura lieu dans le Mairie de la ville d'Estella au bureau de permanence de l'arrivée, l'emplacement sera clairement signalé.

## ARTICLE 18. Protocole

Selon les articles 1.2.112 et 1.2.113 du règlement de la U.C.I devront être présents et en personne avec le maillot de leur équipe au protocole et remise de prix les vainqueurs des classements suivants: Les coureurs doivent se présenter à la cérémonie officielle dans un délai maximum de 10' après leur arrivée à la ligne d'arrivée.

Vainqueur de la course, second et troisième du classement.

Vainqueur du Classement Général de la Montagne.

Vainqueur du Class. Général des Étape

Volantes-Points Chauds

Vainqueur du Premier Navarrais.

Vainqueur par Équipes.

Vainqueur des Meilleur Jeune.

Vainqueur des Sprints Spéciaux.

Vainqueur du prix de l'élégance.

Vainqueur du Combativité.

Prix de Qualité.

## ARTICLE 19. Conférence de presse

Selon l'article 2.2.081 de la UCI, les deux premiers coureurs iront à la conférence de presse dans l'espace prévu pour cela près de la ligne d'arrivée.

De la même façon, selon l'article 2.2.082 de la UCI, après la remise des prix, le vainqueur de la course se présentera dans la Salle de presse, pendant 20 minutes maximum accompagné par un chaperon qui l'accompagnera ensuite au contrôle antidoping.

## ARTICLE 20. Conducteurs de véhicules et de motos

Selon l'Article 2.2.034 bis de la UCI on organisera une réunion avec les conducteurs de véhicules et de motos de l'ABorganisation, de la télévision officielle, de la police et des commissaires techniques le samedi 30 Mars 2024 à 10h30 a.m. dans la salle de presse du bureau permanent.

## ARTICLE 21. Ecologie

L'organisation de la 23<sup>ème</sup> Gran Premio Miguel Indurain, dans la sauvegarde des bons principes de protection de l'environnement et promotion du cyclisme écologique, invite les différents acteurs de l'événement afin de renforcer l'adoption de mesures visant à maintenir la propreté de départ, d'arrivée et l'itinéraire de la course. Les zones suivantes ont été délimitées et indiquées sur l'itinéraire:

- 35,7-37,5 km.
- 81,5-83,3 km.
- 111,6-117,3 km. D'avant à après le rafraîchissement.
- 150,7-152,8 km.
- 190,6-192,6 km.

Tous les points seront dûment marqués et seront des zones où les coureurs pourront déposer leurs déchets.

## ARTICLE 22. Pénalités

Les pénalités qui pourraient avoir lieu pendant cette course seront celles du Règlement de l'UCI.

## ARTICLE 23. Imprévus

Tous les cas non prévus par ce règlement seront résolus par le règlement du Sport Cycliste de la U.C.I.



**ALQUILER Y VENTA DE  
MAQUINARIA**

**SUMINISTROS DE CONSTRUCCIÓN**

**SUMINISTROS DE FERRETERÍA**

**SUMINISTROS DE JARDINERÍA**

**SUMINISTROS AGRÍCOLAS**

SUMINISTROS  
**MONJARDÍN**  
AGRÍCOLAS, INDUSTRIALES Y DE CONSTRUCCIÓN

[www.suministrosurbasa.es](http://www.suministrosurbasa.es)

[info@suministrosurbasa.es](mailto:info@suministrosurbasa.es)

SUMINISTROS  
**URBASA**  
JARDINERÍA - FONTANERÍA - CALEFACCIÓN

Calle Merkatondoa, 20, 31200 Estella, Navarra

Tel: 948 55 31 06 \* 948 54 67 75

**FONTANERÍA**

**RIEGO**

**CALEFACCIÓN**

**TODO PARA  
TU JARDÍN Y PISCINA**



# XXV GRAN PREMIO / XXV. SARI NAGUSIA MIGUEL INDURAIN- LABORAL KUTXA

## SERVICIO MÉDICO

El Servicio Médico de la prueba está cubierto por el Servicio Sanitario del Hospital García Orcoyen de Estella.

La Dirección Médica de la prueba la supervisa el Dr. JOSÉ ROLDÁN REMIRE.

El equipo médico contará con el apoyo de personal auxiliar cualificado, que garantizan la correcta asistencia sanitaria tanto para ciclistas como de seguidores de la prueba en general.

Habrà un servicio médico permanente al que se podrá acceder en caso de necesidad en cualquier momento desde la víspera de la prueba hasta su finalización, llamando a los teléfonos de contacto que oportunamente se facilitarán.

El apoyo técnico está a su vez cubierto por Ambulancias DYA que, con la eficacia por todos conocida, situará en prueba una ambulancia medicalizada y otra ambulancia preparada para posibles traslados.

Así mismo y para caso de gravedad o traslados masivos, esperamos no se dé el caso, contaremos con la ayuda y la coordinación de Protección Civil del Gobierno de Navarra, que pondrá a disposición de la organización la amplia red de transmisiones y medios técnicos sanitarios con los que cuenta.

Memoria Servicios Médicos.

### A) PARQUE y MEDIOS HUMANOS:

### VEHÍCULOS DIRECCIÓN MÉDICA

- Director Médico
- Ayudantes
- Conductor
- Botiquín Vuelta España-Unipublic.  
Medicación según normas UCI.

### 2º VEHÍCULO MÉDICO

- Médico
- Ayudantes
- Conductor
- Botiquín Vuelta España-Unipublic.  
Medicación según normas UCI

### VEHÍCULOS AMBULANCIAS S.A.M.U. MEDICALIZADAS

- Médico
- Socorristas

### VEHÍCULO CONTROL MÉDICO

### VEHÍCULO PROTECCIÓN CIVIL -SOS NAVARRA

### VEHÍCULO POLICÍA FORAL -SOS NAVARRA

#### B) COORDINACIÓN:

- **TODOS LOS SERVICIOS MÉDICOS** serán coordinados por la POLICÍA FORAL y con la DIRECCIÓN MEDICA en su frecuencia prioritaria correspondiente y otras.

- **EN CASO DE TRASLADOS** el vehículo de DIRECCIÓN MEDICA, coordinará con el Centro a que se traslade, siendo informado el Centro Hospitalario del carácter del traslado, para la recepción del paciente.

- **COORDINACIÓN CON HELICOPTERO POLICÍA FORAL** la efectuará el vehículo de DIRECCIÓN MEDICA, por vía RADIO en contacto con SOS NAVARRA.

#### C) CENTROS HOSPITALARIOS:

Se efectuarán los traslados según indicación del Director Médico, siguiendo dos criterios básicos, que son:

- Gravedad de la lesión.
- Proximidad del centro según recorrido.

#### D) CONTROL MÉDICO:

Se efectuará en el Ayuntamiento de Estella en las salas acondicionadas a tal efecto, según la normativa Oficial.

#### E) PARTES DE INCIDENCIA:

Al finalizar la prueba se facilitará a la Dirección de la prueba el parte de incidencias, que pudieran ocurrir durante la misma.

#### F) CENTROS HOSPITALARIOS PARA POSIBLES TRASLADOS:

##### a. ZONA DE ESTELLA:

· Hospital Comarcal "García Orcoyen".  
c/Santa Soria, 22; Tfno. 848 43 50 00

##### b. ZONA DE PAMPLONA:

· Complejo Hospitalario de Navarra.  
Tfno. 848 42 22 22/ Tfno. 848 42 94 00

# XXV GRAN PREMIO / XXV. SARI NAGUSIA MIGUEL INDURAIN-LABORAL KUTXA

## SERVICE MÉDICAL

Le Service Médical du test est couvert par le Service de santé de l'Hospital García Orcoyen à Estella.

La Direction Médicale du test est supervisée par le Dr. JOSÉ ROLDÁN REMIRE.

L'equipe médicale comptera sur le soutien d'un personnel auxiliaire qualifié, qui garantira les bons soins de santé aux cyclistes et aux adeptes du test en général.

Un service médical permanent sera accessible en cas de besoin à tout moment depuis la veille du test jusqu'à son achèvement, en appelant les numéros de téléphone à contacter en temps voulu.

Le support technique est à son tour couvert par DYA Ambulances qui, avec l'efficacité connue de tous, placera une ambulance médicale et une autre ambulance prêtes pour d'éventuels transferts dans le test.

De même, et pour les cas de gravité ou de transferts massifs, nous espérons que ce n'est pas le cas, nous aurons l'aide et la coordination de la Protection civile du gouvernement de Navarre, ce qui mettra à la disposition de l'organisation le vaste réseau d'émissions et de techniciens médicaux de l'organisation. ceux qui comptent.

Rapport sur les services médicaux.

### A) PARC ET MÉDIAS HUMAINS:

## GESTION MÉDICALE DES VÉHICULES

- Directeur médical
- Assistants
- Chauffeur
- Trousse de premiers secours le tour d'Espagne Unipublic. Médicament selon les normes de la U.C.I.

## 2° VÉHICULE MÉDICAL

- Médecin
- Assistants
- Chauffeur
- Trousse de premiers secours le tour d'Espagne -Unipublic. Médicament selon les normes de la U.C.I.

## VÉHICULES AMBULANCES S.A.M.U. MÉDICALISÉ

- Médecin
- Sauveteurs
- Chauffeurs sauveteurs

## VÉHICULE CONTRÔLE MEDICAL

## VÉHICULE PROTECTION CIVILE-SOS NAVARRA

### VÉHICULE POLICE FORAL -SOS NAVARRA

#### B) COORDINATION:

-TOUS LES SERVICES MÉDICAUX seront coordonnés par la POLICE FORALE et avec Direction Médicale à sa fréquence prioritaire correspondante et autres.

-EN CAS DE TRANSPORT le véhicule MEDICAL MANAGEMENT assurera la coordination avec le Centre à transférer, et le Centre Hospitalier sera informé de la nature du transfert, pour recevoir le patient.

• LA COORDINATION AVEC UN HÉLICOPTÈRE DE LA POLICE FORALE sera effectuée par le véhicule MEDICAL MANAGEMENT, via RADIO en contact avec SOS NAVARRA.

#### C) CENTRES HOSPITALIERS:

Les transferts seront effectués comme indiqué par le directeur médical, selon deux critères de base, qui sont:

- Gravité de la blessure.
- Proximité de l'8E du centre selon l'itinéraire.

#### D) CONTRÔLE MÉDICAL:

Elle aura lieu à la Mairie d'Estella dans des salles équipées à cet effet, conformément au règlement officiel.

#### E) PARTIES D'INCIDENCE:

À la fin du test, la partie des incidents pouvant survenir pendant le test sera mise à la disposition de la direction du test.

#### F) CENTRES HOSPITALIERS POUR DES TRANSFERTS POSSIBLES

##### a. PROXIMITÉS D'ESTELLA:

Hôpital Comarcal "García Orcoyen"  
C/Santa Soria, 22; Tfno. 848 43 50 00

##### b. PROXIMITÉS DE PAMPELUNE:

. Hôpital de Navarre. Tfno. 848 42 22 22

. Complexe Hospitalier de Navarre  
Tfno. 848 42 22 22/ 848 42 94 00



# *Bai, bada kirola babesteko beste modu bat*

Kirol-proiektu handiei zein txikiei lagundu nahi dien filosofia bat, emakumeak eta gizonak berdintasunez kontuan hartzen dituena.

Kirolaz harago bizitza-estilo osasungarri eta ingurumenarekiko arduratsua bultzatzen duen filosofia bat.



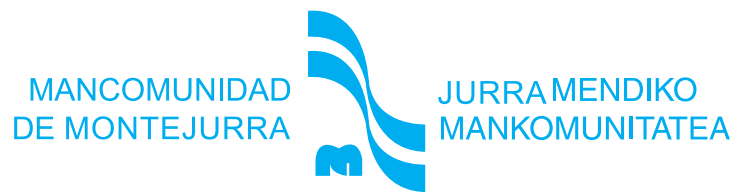
**LABORAL**  
kutxa

Bada beste modu bat

Gobierno de Navarra  Nafarroako Gobernua



AYUNTAMIENTO ESTELLA-LIZARRA UDALA



desguaces **la cabaña**



estudio.447



DN DIARIO DE NAVARRA

