

Tour de
Romandie 

UCI  WOMEN'S
WORLDTOUR

DU 6 AU 8
SEPTEMBRE
2024

Dossier
de presse



tourderomandiefeminin.ch



SOMMAIRE

Communiqué de presse	3
Affiche TdRF 2024	4
Plan général du parcours 2024	5
Liste provisoire des équipes et coureuses	6
Les cyclistes suisses	7
Les classements du WorldTour Féminin	8
Sponsors 2024	9
Les maillots de leader	10
Prix distinctifs	11
Le Tour de Romandie Féminin en chiffres	12
Les salles de presse	13
Communiqués des sponsors et Villes-étape	14-23
Contacts	24

COMMUNIQUÉ DE PRESSE

Plateau d'exception confirmé pour le 3e Tour de Romandie Féminin avec les sept premières du Tour de France et toutes les équipes du WorldTour UCI!

Morges / Estavayer-le-Lac, 22 août 2024 / **Avec toutes les équipes de l'UCI Women's WorldTour inscrites, le plateau d'exception se confirme pour le Tour de Romandie Féminin (6-8 sept.). Les listes de départ pour cette édition, idéalement placée à 20 jours des Mondiaux de Zurich et juste après les Européens du Limbourg, affichent les meilleures championnes du moment, dont huit des 10 premières du Tour de France, avec encore l'équipe continentale Cofidis et l'équipe nationale Swiss Cycling suisse. Dans un peloton de 17 équipes, Demi Vollering fera tout pour effacer son revers du Tour de France, battue de 4" par Katarzyna Niewiadoma, sa dauphine du TdRF 2023. Nouveau duel de haut-vol en vue ! Côté sponsors, l'organisation est heureuse de voir Aldi Suisse, de retour comme sponsor maillot jaune, rejoindre la Banque du Léman (meilleure jeune), Primeo Energie (montagne) et la Loterie Romande (points) pour les maillots distinctifs, alors que C-derma by Céline récompensera les gagnantes d'étape, Chicco d'oro la plus combative du jour et Web Caution la meilleure Suissesse.**

De la Grande Béroche à Lausanne, de Chippis à Vercorin, puis à Morges le dimanche avec, en apothéose, une fête du vélo et du sport, la gagnante en titre et No 1 mondiale Demi Vollering va être défiée par les meilleures du classement UCI, à commencer par sa dauphine de 2023 Katarzyna Niewiadoma, qui l'a battue d'un rien sur le Tour de France.

Ashley Moolman Pasio, victorieuse du 1er TdRF de l'histoire, mais aussi Grace Brown, championne olympique du CLM (et gagnante de Liège-Bastogne-Liège 2024), Juliette Labous en soif de revanche après son 4e rang lors du chrono olympique et sa déception de la course en ligne (46e), la 3e du TDF Pauliena Rooijackers, Lotte Kopecky, Evita Muzic, une des rares à avoir coiffé Demi Vollering dans un final (Vuelta). Il y aura aussi la championne du monde espagnole de duathlon Mavi Garcia (6e de la course en ligne à Paris), l'Italienne Elisa Longo Borghini victorieuse du dernier Giro, si elle est remise de la chute qui l'a privée de Tour de France, ou encore la chevronnée Liane Lippert (gagnante de l'étape de Nyon en 2023), etc.

Côté suisse, Marlen Reusser, 3e l'an passé, devrait être de retour dans sa meilleure forme après une première moitié de saison noire qui l'a même privée de Grande Boucle. La Genevoise Elise Chabbey, malheureuse à Paris et au Tour de France (chutes), Linda Zanetti et les sélectionnées de l'équipe nationale, dont la sémiante ancienne championne olympique de VTT Jolanda Neff et la championne de Suisse Noemi Ruegg (7e aux JO de France, 42e du TDF), vont à nouveau permettre au public romand ainsi qu'aux téléspectateurs du monde entier de s'enflammer.

Un petit Tour au grand charme qui mérite d'être pérennisé

En termes d'organisation, de couverture TV, de matériel, de

retombées et de performances – la championne olympique est allée plus vite que plusieurs des messieurs sur le CLM des JO de Paris ! –, le cyclisme féminin que l'UCI s'attache à développer fait jeu égal avec les hommes. Mais pour assurer l'avenir même d'une épreuve phare comme l'est la Boucle romande féminine, il faut que des sponsors et des partenaires se lancent dans la course et lui accordent les soutiens qu'elle mérite. « Je salue à cet égard les efforts de la Fondation Tour de Romandie et de son président Grégory Devaud, ainsi que la création du comité stratégique présidé par Aurélien Clerc. L'union de ces forces doivent permettre à ce petit Tour au grand charme d'être pérennisé et de grandir sereinement », lance Richard Chassot.

Aussi, le TdRF est heureux d'avoir vu Aldi Suisse rejoindre la tête du peloton de ses sponsors en s'affichant sur le maillot jaune de la leader du classement général et C-Derma by Céline pour le prix de la gagnante de l'étape. Ces deux nouveaux venus complètent La Loterie Romande pour le maillot orange aux points, la Banque du Léman pour la meilleure jeune et Primeo Energie pour la meilleure grimpeuse. Les cantons romands accordent aussi un soutien vital à l'épreuve.

« Idéalement placée, juste après les Jeux olympiques de Paris et juste avant les Européens au Limbourg et surtout les Mondiaux de Zurich, cette édition 2024 promet trois jours de très haute compétition, avec les meilleures du monde au sommet de leur forme », souligne le patron de l'organisation. La qualité du parcours, avec des villes étapes motivées – à La Grande Béroche, au cœur de Lausanne, dans des sites inédits comme Chippis et Vercorin pour l'étape de montagne, et enfin pour la fête dominicale à Morges –, ainsi que la couverture médiatique exceptionnelle, notamment avec le direct TV produit par la télévision suisse et diffusé tout autour du globe, doivent assurer le succès de cette épreuve. « Tout est réuni pour qu'elle continue d'obtenir les soutiens qu'elle mérite pour assurer sa pérennité dans le calendrier international », note Richard Chassot, qui s'attache à ce défi avec enthousiasme et passion partagés avec les Autorités cantonales, les partenaires et sponsors, les motards de sécurité, point qui reste le défi prioritaire, et tous les bénévoles. Sans oublier le fantastique public romand.

Rendez-vous sur les routes de Romandie, derrière les écrans TV et sur les réseaux sociaux pour vivre et vibrer avec le Tour de Romandie Féminin du 6 au 8 septembre !

Service de presse Tour de Romandie

Chef de presse :
G. Sammali
+41 79 842 16 70

info@tourderomandie.ch
+41 26 662 13 49

Tour de Romandie 

UCI  WOMEN'S WORLDTOUR



DU 6 AU 8
SEPTEMBRE
2024

DEMI VOLLERING
Victorieuse du Tour 2023

tourderomandiefeminin.ch



LES ÉTAPES

DU TOUR DE ROMANDIE FÉMININ 2024



LA GRANDE
BÉROCHE
06.09.2024

1

MORGES
08.09.2024

3

LAUSANNE
06.09.2024

1

CHIPPIS
07.09.2024

2

2

VERCORIN
07.09.2024

① LA GRANDE BÉROCHE – LAUSANNE
Étape en ligne

② CHIPPIS – VERCORIN
Étape de montagne

③ MORGES – MORGES
Étape en boucles

○ DÉPART

○ ARRIVÉE

LISTE PROVISOIRE DES ÉQUIPES ET COUREUSES 2024



AGS

AG INSURANCE - SOUDAL TEAM

BORGTRÖM	Julia	SWE
DE SCHEPPER	Lore	BEL
GHEKIERE	Justine	BEL
GIGANTE	Sarah	AUS
MOOLMAN PASIO	Ashleigh	RSA
VAN DE VELDE	Julie	BEL



CSR

CANYON//SRAM RACING

NIEWIADOMA	Katarzyna	POL
CROMWELL	Tiffany	AUS
NIEDERMEIER	Antonia	GER
BRADBURY	Neve	AUS
CHABBEY	Elise	SUI
DYGERT	Chloé	USA



WNT

CERATIZIT - WNT PRO CYCLING TEAM

ALONSO DOMINGUEZ	Sandra	ESP
ARZUFFI	Alice	ITA
ASENCIO	Laura	FRA
BERTON	Nina	LUX
JASKULSKA	Marta	POL
KERBAOL	Cedrine	FRA



FST

FDJ-SUEZ

ADEGEEST	Loes	NED
BROWN	Grace	AU
GUAZZINI	Vittoria	ITA
LUDWIG	Cecilie Uttrup	DEN
MUZIC	Evita	FRA
VIGILIA	Alessia	ITA



FED

FENIX-DECEUNINCK

KASTELIJN	Yara	NED
ROOIJAKKERS	Pauliena	NED
DE WILDE	Julie	BEL
ALVARADO	Ceylin Del Carmen	NED
MARTURANO	Greta	ITA
PERKINS	Flora	GBR



HPW

HUMAN POWERED HEALTH

BORGHESI	Giada	ITA
CHRISTIE	Henrietta	NZL
EDWARDS	Ruth	USA
MALCOTTI	Barbara	ITA
RAGUSA	Katia	ITA
ZANETTI	Linda	SUI



LTK

LIDL - TREK

BALSAMO	Elisa	ITA
DEIGNAN	Lizzie	GBR
REALINI	Gaia	ITA
SPRATT	Amanda	AUS
VAN ANROOIJ	Shirin	NED
VAN DIJK	Ellen	NED



LAJ

LIV - ALULA - JAYCO

GARCIA	Mavi	ESP
ANDERSSON	Caroline	SWE
WYLLIE	Ella	NZL
GASKJENN	Ingvild	NOR
SMULDERS	Silke	NED
ZIGART	Urška	SLO



MOV

MOVISTAR TEAM

LIPPERT	Liane	GER
MACKAIJ	Floortje	NED
MARTIN	Sara	ESP
MEIJERING	Mareille	NED
PATIÑO	Paula Andrea	COL
STEELES	Claire Anne	GBR



CGS

ROLAND

DRONOVA	Tamara	CYP
PIRRONE	Elena	ITA
VETTORELLO	Giorgia	ITA
CHRISTOFOROU	Antri	CYP
GRINCZER	Natalie	GBR
KIESENHOFER	Anna	AUT



 **DFP**
TEAM DSM-FIRMENICH POSTNL

CIABOCCO	Eleonora	ITA
LABOUS	Juliette	FRA
NELSON	Josie	GBR
RAYER	Eglantine	FRA
STORRIE	Becky	GBR
VINKE	Nienke	NED



 **SDW**
TEAM SD WORX - PROTIME

VOLLERING	Demi	NED
FISCHER BLACK	Niamh	NZL
GERRITSE	Femke	NED
KOPECKY	Lotte	BEL
REUSSER	Marlen	SUI
VAS	Blanka	HUN



 **TVL**
TEAM VISMA | LEASE A BIKE

MARKUS	Riejanne	NED
VAN AGT	Eva	NED
GEURTS	Mijntje	NED
OUDEMAN	Maud	NED
VONBERSWORDT-WALLRABE	Sophie	NED
REIJNHOUT	Rosita	NED



 **UAD**
UAE TEAM ADQ

AMIALIUSIK	Alena	BLR
BERTIZZOLO	Sofia	ITA
GASPARRINI	Eleonora	ITA
HARVEY	Mikayla	NZL
MAGNALDI	Erica	ITA
PERSICO	Silvia	ITA



 **UXM**
UNO-X MOBILITY

BARKER	Elinor	GBR
AALERUD	Katrine	NOR
OTTESTAD	MIE BJØRNDAL	NOR
BOILARD	Simone	CAN
ANDERSON	SOLBJØRK MINKE	DEN
ANDERSEN	Susanne	NOR

L'équipe Continentale Femmes UCI



 **COF**
COFIDIS WOMEN TEAM

BEGO	Julie	FRA
COSTON	Morgane	FRA
ERAUD	Severine	FRA
KERN	Spela	SLO
LUDWIG	Hannah	GER
NOSKOVÁ	Nikola	CZE

L'équipe nationale



 **SUI**
SWISS CYCLING

NEFF	Jolanda	SUI
CALUORI	Ginia	SUI
HÄBERLIN	Steffi	SUI
HUBER	Lea	SUI
RUEGG	Noemi	SUI
LIECHTI	Jasmin	SUI

LES CYCLISTES SUISSES

 **CSR**
CANYON//SRAM RACING

CHABBEY	Elise	SUI
---------	-------	-----

 **HPW**
HUMAN POWERED HEALTH

ZANETTI	Linda	SUI
---------	-------	-----

 **SUI**
SWISS CYCLING

NEFF	Jolanda	SUI
CALUORI	Ginia	SUI
HÄBERLIN	Steffi	SUI
HUBER	Lea	SUI
RUEGG	Noemi	SUI
LIECHTI	Jasmin	SUI

 **SDW**
TEAM SD WORX - PROTIME

REUSSER	Marlen	SUI
---------	--------	-----

LES CLASSEMENTS DU WORLDTOUR FÉMININ

MEILLEURES COUREUSES

1  SDW
VOLLERING Demi NED

TEAM SD WORX - PROTOME

2  SDW
KOPECKY Lotte BEL

TEAM SD WORX - PROTOME

3  LTK
LONGO BORGHINI Elisa ITA

LIDL - TREK

MEILLEURES ÉQUIPES

1  SDW
TEAM SD WORX - PROTOME

2  LTK
LIDL - TREK

3  CSR
CANYON//SRAM RACING

MEILLEURES JEUNES

1  LTK
VAN ANROOIJ Shirin NED

LIDL - TREK

2  FED
PIETERSE Puck NED

FENIX-DECEUNINCK

3  CSR
BRADBURY Neve AUS

CANYON//SRAM RACING

Sponsor principal



Sponsors officiels



Sponsors institutionnels



Sponsors



Broadcast & Media Partner



Sponsors Média



Co-Sponsors



Fournisseurs & Partenaires officiels



LES MAILLOTS DE LEADER DU TdRF 2024



Classement général au temps Aldi

Le maillot de leader « Aldi » de couleur jaune distingue la coureuse la mieux placée au classement général individuel au temps. Ce maillot est remis après chaque étape à la coureuse qui occupe la tête de ce classement.



Classement général par points Loterie Romande

Le maillot orange « Loterie Romande » est remis chaque jour à la coureuse qui a récolté le plus de points attribués lors des sprints intermédiaires durant l'étape ainsi que ceux à l'arrivée. Il récompense donc la meilleure sprinteuse.



Classement général de la meilleure grimpeuse Primeo Energie

Le maillot « Primeo Energie » du Grand Prix de la Montagne récompense chaque jour la meilleure grimpeuse du peloton, à savoir la coureuse qui a accumulé le plus de points lors des passages des Grands Prix de la Montagne, lesquels sont dotés de plus ou moins de points selon leurs difficultés.



Classement général de la meilleure jeune Banque du Léman

Le classement de la meilleure jeune est réservé aux coureuses de moins de 25 ans. La mieux classée d'entre elles au classement général individuel au temps est la leader journalière des jeunes et porte le maillot « Banque du Léman ». C'est donc la version pour jeune du maillot jaune !

PRIX DISTINCTIFS DU TdRF 2024



Prix de la combativité

Chicco d'Oro

Cette distinction, créée en 1952 sur le Tour de France, salue les plus belles actions de chaque étape. Le prix de la combativité récompense la coureuse cycliste qui s'est distinguée par son courage, sa générosité dans l'effort et son esprit d'équipe. Ce prix met en lumière l'audace, le dépassement de soi et toutes les valeurs essentielles qui font du cyclisme un sport d'exception. Ce prix « qualitatif » est décerné après chaque étape par un jury de personnalités du monde du cyclisme et des médias.



Prix de la meilleure suisse

WEB Caution

Cette distinction créée tout spécialement pour le Tour de Romandie Féminin est réservée aux coureuses de nationalité suisse participant à l'épreuve. La première d'entre elles de chaque étape est la leader journalière des Suissesses. A l'issue de la dernière étape, la première des Suissesses au classement général au temps est déclarée vainqueur du prix de la meilleure Suisse.



Prix de la victorieuse d'étape

C-Derma by Céline

Le Tour de Romandie Féminin récompense la victorieuse de chaque étape. Le prix est remis à la coureuse ayant réalisé le meilleur temps de l'étape.

LE TOUR DE ROMANDIE FÉMININ EN CHIFFRES

102

coureuses professionnelles

120

accompagnants

45

représentants des médias

3

jours de course

1200

nuitées

65

pays de diffusion

400

bénévoles / staff

4.7

millions de téléspectateurs dans le monde

30

enfants participant au P'tit Tour

14

véhicules dans la caravane pub

200

personnes assurant la sécurité au départ, en course et à l'arrivée

HORAIRES DES SALLES DE PRESSE

Adresse	Horaires ouverture	Horaires fermeture
Pyxis Salle exposition 1 Place de la Cathédrale 6 1005 Lausanne	10h00	18h00
Swisspeak Salle polyvalente Place de la Télécabine Route d'Anniviers 11 3967 Vercorin	10h00	18h00
Espace de la Milice Pl. de la Navigation 6 1110 Morges	10h00	18h00



COMMUNIQUÉS DES SPONSORS ET VILLES-ÉTAPES

Aldi	15
AVIA Distribution SA	16
C-Derma by Céline	17
Camion Transport	18
e-novision Sàrl	19
Genève Aéroport	20
Société de la Loterie de la Suisse Romande	21
Webcaution	22
Lausanne	23



COMMUNIQUÉ DE PRESSE

Schwarzenbach, le 06.08.2024

ALDI SUISSE est le sponsor principal du Tour de Romandie Féminin 2024

ALDI SUISSE et le Tour de Romandie Féminin font route commune cette année. En 2024, le détaillant suisse accompagne en tant que sponsor principal l'organisation de la course cycliste féminine de renommée internationale en Suisse romande.

Le troisième Tour de Romandie Féminin aura lieu du 6 au 8 septembre 2024. Il débutera à la Grande Béroche et se terminera à Morges, en passant par Lausanne, Chippis et Vercorin. Le Tour de Romandie Féminin est l'un des événements cyclistes les plus importants pour les femmes en Suisse et attire chaque année les meilleures cyclistes du monde. Cette année, ALDI SUISSE est également de la partie. Le détaillant suisse accompagne le Tour de Romandie Féminin en tant que sponsor principal et contribue ainsi largement à la réussite de cet événement sportif important de l'année.

«Nous nous réjouissons de soutenir le Tour de Romandie Féminin 2024 en tant que sponsor principal. Nous soulignons ainsi notre engagement en faveur d'un mode de vie actif et sain. Nous sommes fiers de faire partie de cet événement de premier ordre et d'accompagner les athlètes féminines sur leur chemin vers l'excellence», déclare Jérôme Meyer, directeur national d'ALDI SUISSE.

Contact

ALDI SUISSE AG
Service de presse
Niederstettenstrasse 3
9536 Schwarzenbach
Tél.: +41 71 980 20 10
media@aldi-suisse.ch

À propos d'ALDI SUISSE AG

ALDI SUISSE AG est un détaillant suisse dont le siège social se trouve à Schwarzenbach (SG). Il fait partie du groupe d'entreprises ALDI SÜD qui possède des sites dans onze pays du monde entier. Depuis son entrée sur le marché en 2005, ALDI SUISSE ne cesse de développer son réseau de filiales dans toute la Suisse. Actuellement, l'entreprise exploite 243 filiales et emploie environ 3900 personnes. L'assortiment se distingue par une excellente qualité au meilleur prix. Dans les rayons ALDI, on trouve des produits suisses de qualité, une large offre de produits frais et le standard BIO le plus élevé sur le marché suisse. De plus, ALDI SUISSE est synonyme d'équité, tant envers sa clientèle et ses partenaires qu'envers ses collaborateurs/trices.



AVIA Distribution SA célèbre son 65ème Jubilé avec une série d'initiatives de sponsoring et d'innovation durable

Lausanne, le 16 août 2024 - À l'occasion de son 65ème anniversaire, AVIA Distribution SA est fière d'annoncer une série d'initiatives visant à renforcer notre engagement envers la durabilité, le soutien au monde du vélo et l'innovation en matière de carburants.

Soutien au monde du vélo et invités VIP

Dans le cadre de notre jubilé, nous avons le plaisir de confirmer notre soutien continu au monde du vélo, un sport qui incarne parfaitement nos valeurs de durabilité et de performance. Nous accueillerons plusieurs invités VIP lors de la course, soulignant notre partenariat de longue date avec des athlètes et des équipes cyclistes de premier plan. Nous croyons fermement que le soutien aux sports de plein air, et en particulier au cyclisme, est essentiel pour promouvoir un mode de vie sain et durable.

Innovation durable avec AVIA Volt et l'hydrogène

En réponse aux défis environnementaux actuels, nous sommes fiers d'avoir lancé AVIA Volt, notre nouvelle gamme de service dédiée aux énergies électriques. Les nouvelles stations AVIA seront équipées de points de recharge pour véhicules électriques et proposeront des solutions de carburant à hydrogène, si l'emplacement le permet, consolidant ainsi notre position de leader dans la transition énergétique. Cette initiative témoigne de notre volonté de réduire l'empreinte carbone et de soutenir l'innovation dans le secteur énergétique.

Stations-services AVIA : carburants additivés et service client exemplaire

Nos stations-services continuent de fournir des carburants additivés de haute qualité, conçus pour améliorer les performances et la longévité des véhicules. Nous mettons également un point d'honneur à offrir un service client rapide et humain, avec une attention particulière portée à nos clients, incluant un accueil chaleureux et un service personnalisé.

Vente de mazout de chauffage et de lubrifiants de qualité

En plus de nos initiatives en matière de carburants pour véhicules, nous continuons à fournir du mazout de chauffage de haute qualité et une gamme complète de lubrifiants, répondant aux besoins variés de nos clients. Notre objectif est de garantir des produits fiables et performants, soutenus par un service client irréprochable.

À propos d'AVIA Distribution SA

Fondée il y a 65 ans, AVIA Distribution SA s'est imposée comme un acteur majeur dans la distribution de carburants, de mazout de chauffage et de lubrifiants en romandie. Avec un réseau étendu de stations-services et un engagement constant envers l'innovation et la durabilité, nous continuons à évoluer pour mieux servir nos clients et protéger notre planète.

Pour plus d'informations, veuillez contacter : Service Communication et Marketing AVIA Distribution SA Téléphone : +41 21 644 2020

AVIA Distribution SA - Célébrons 65 ans d'excellence et d'innovation

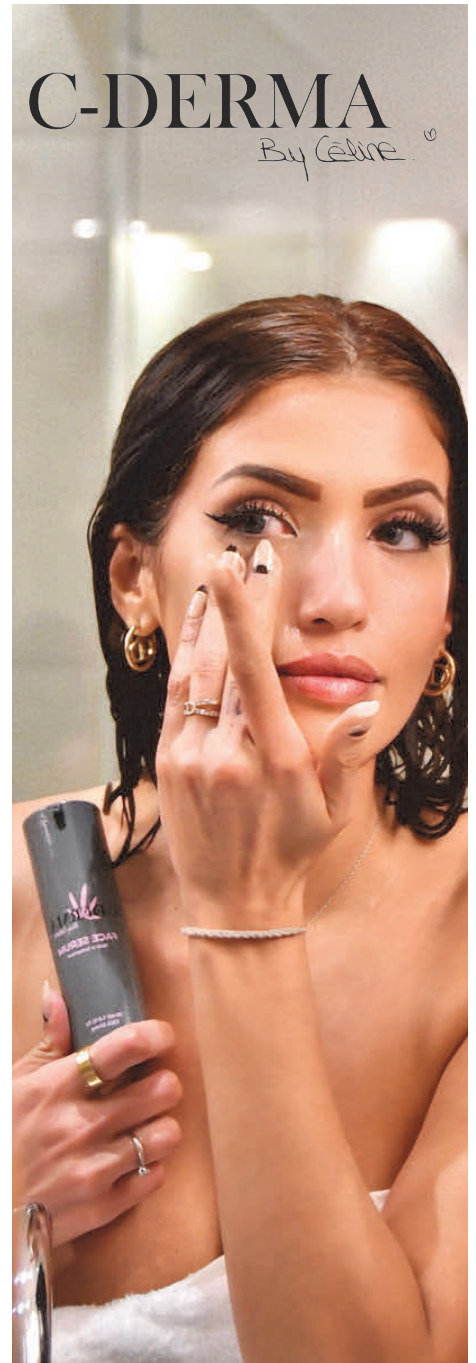


Le nouveau secret d'une belle peau

Créée pour répondre aux besoins des consommateurs exigeants, C-DERMA by Céline se distingue par ses produits naturels, véganes et non testés sur les animaux, formulés à base de CBD allié à des ingrédients d'exception.

Produits en Suisse, les cosmétiques C-DERMA by Céline bénéficient d'une expertise locale et d'un savoir-faire réputé pour offrir des soins de la peau d'exception. Chaque produit est conçu avec des ingrédients naturels soigneusement sélectionnés, garantissant une efficacité optimale tout en respectant l'environnement et les animaux. Le CBD, ingrédient clé de la gamme, est reconnu pour ses propriétés apaisantes et régénératrices, offrant une expérience de soin unique.

Les produits de la gamme sont disponibles entre autre chez Manor, Loeb, Jelmoli dans plusieurs pharmacies ainsi que sur plusieurs sites en ligne réputés tels que impo.ch et haar-shop.ch. La marque a également son propre online shop www.swisscannamed.shop. Mise à part en Suisse, les produits sont aussi disponibles en Angleterre et en Allemagne. Cette distribution permet de rendre les soins C-DERMA accessibles à un large public, tout en maintenant un niveau de service et de qualité exceptionnel.



Durant son master à l'Université de Fribourg, Céline a décidé de lancer sa propre marque de cosmétique à base de CBD. L'idée lui est venue lorsque plusieurs copines lui ont demandé quels produits elles pourraient utiliser pour leurs problèmes de peau. Etant depuis toute jeune passionnée de maquillage et de cosmétique, Céline a testé énormément de produits. En faisant des recherches elle est tombée sur des études très intéressantes sur le CBD et ses effets sur la peau. Effectivement, le cannabidiol étant très bon pour les problèmes de peau tel que l'acné. En voulant tester des produits cosmétiques à base de CBD, l'étudiante s'est rendue compte qu'il n'y avait pas vraiment de gamme complète qui lui plaisait, tant au niveau du packaging que de l'odeur sur le marché.

L'un dans l'autre Céline créa C-DERMA by Céline.





Communiqué de presse

Wil, le 22 août 2024

Camion Transport SA, fidèle partenaire depuis le premier jour

Début septembre 2024 aura lieu le coup d'envoi du Tour de Romandie Féminin pour la troisième fois déjà. À ses côtés depuis la première édition: Camion Transport SA avec sa succursale de Vufflens-la-Ville. L'entreprise familiale agit en tant que partenaire logistique officiel, responsable de l'entreposage, de la disposition et du transport du matériel entre les lieux d'étapes.

Les organisateurs du Tour de Romandie Féminin et les responsables de Camion Transport forment une équipe expérimentée. Désormais, les processus ayant lieu avant, pendant et après la course s'effectuent presque d'eux-mêmes.

«Nous avons déjà pu réaliser quelques compétitions cyclistes avec le Tour de Romandie (masculin et féminin) et avons acquis de précieuses expériences en tant que partenaire logistique», relate Michel Cavin, chef de vente Romandie chez Camion Transport et responsable du partenariat logistique. «C'est formidable de pouvoir également soutenir le Tour Féminin depuis la première édition, et cela nous conforte dans nos démarches.» En outre, le cyclisme s'adapte merveilleusement bien à l'orientation écologique de l'entreprise et à la collaboration avec Velocité Riviera pour l'accomplissement du dernier kilomètre en ce qui concerne les petits envois jusqu'à 20 kilos dans la région de Vevey et avec La Vélopostale pour la ville de Genève.

L'équipe romande est plongée dans les préparations des défis logistiques. Dans quelques semaines, il s'agira déjà de déclarer «Let's go ladies» et la course de cyclisme professionnel sera placée sous les feux des projecteurs. De passionnantes compétitions sont garanties trois jours durant. Il est clair que Camion Transport veut être le parfait supporter dans les coulisses, beaucoup de choses dépendent du savoir-faire du partenaire, car rien ne fonctionne sans logistique. L'impatience, qui se situe à un niveau élevé, est également perceptible en ce qui concerne Michel Cavin: «Avec notre filiale, nous nous situons en plein coeur du plan d'étapes du Tour de cette année, avec une arrivée d'étape à Lausanne et la clôture du Tour à Morges, c'est extraordinaire», avant d'ajouter, en faisant un clin d'oeil, que «cela ravira également nos clients et contribuera à rendre encore plus populaire l'événement clients en lien avec le Tour de Romandie Féminin.» C'est principalement pour eux aussi que l'on aimerait symboliquement représenter sans compromis le «maillot jaune» de la logistique.

À propos du «Lady Power»: La promotion et le développement du cyclisme féminin comptent parmi les objectifs premiers des organisateurs du Tour. Il s'agit également d'une similitude avec Camion Transport, car le spécialiste de la logistique promeut délibérément l'entrée des femmes dans la branche, range les clichés au placard et balaie les préjugés. Cet engagement rencontre du succès: La proportion de femmes dans l'entreprise de transport et de logistique s'accroît d'année en année. Et les aspirations des deux acteurs confirment à quel point l'organisateur sportif et le spécialiste de la logistique peuvent aller de pair.

CAMION TRANSPORT SA

22.08.2024

Camion Transport SA compte parmi les entreprises leader du transport et de la logistique en Suisse. Chaque jour, ce sont en moyenne 7500 expéditions et ordres logistiques qui sont traités sur 15 sites. L'entreprise familiale de Wil emploie 1500 collaborateurs et gère une flotte de 610 véhicules. Avec le programme «Eco Balance by Camion Transport», CT vise une gestion d'entreprise respectueuse de l'environnement et durable. www.camiontransport.ch

«Eco Balance by Camion Transport»

Avec son programme de durabilité – pour lequel une récompense lui a été décernée – l'entreprise de transport et de logistique concilie protection de l'environnement, économie et engagement social depuis 2010. Camion Transport s'efforce de maintenir l'équilibre entre l'économie et l'écologie et de fournir des prestations de service épargnant le plus possible les ressources. La position de leader dans l'écologie des transports en Suisse constitue l'objectif.

CAMION TRANSPORT SA
Michel Cavin, responsable Vente Romandie
Zone Industrielle La Plaine
Chemin de Vimoulin 2
1302 Vufflens-la-Ville
Tél. 021 622 71 91 / michel.cavin@camiontransport.ch

CAMION TRANSPORT SA
Claudia Kofler, responsable Marketing & Communication
Hubstrasse 103
9500 Wil SG
Tél. 071 929 24 08 / claudia.kofler@camiontransport.ch

Tour de Romandie Féminin 2024 : Un nouveau site web pensé pour le public

Le Groupe e-novinfo annonce avec fierté son partenariat continu avec le Tour de Romandie Féminin. Pour sa troisième édition, l'agence créative e-novision a réalisé le nouveau site web du Tour, mettant en avant une interface moderne et plus centrée sur le public. Assister au Tour près de chez soi n'aura jamais été aussi facile !

Le Groupe e-novinfo est fier d'annoncer son soutien au Tour de Romandie Féminin pour sa troisième édition. Des étendues verdoyantes du canton de Vaud aux rives du lac Léman, en passant par les montagnes valaisannes, ces trois étapes variées et exigeantes permettront aux athlètes de montrer toute l'étendue de leur talent et d'offrir un spectacle inoubliable aux spectateurs.

L'information accessible au plus grand nombre

Pour cette édition 2024, l'agence créative e-novision a réalisé les différents supports de communication du TDRF, notamment son affiche officielle, ainsi que le nouveau site web du Tour, à la fois plus moderne et centré sur l'expérience du grand public.

En ce qui concerne le site web, notre principale mission a été de repenser sa structure, sa navigation et sa mise en page afin de rendre l'information accessible aux spectateurs de manière plus simple et efficace. Le nouveau site devait notamment pouvoir répondre rapidement aux deux questions principales des visiteurs :

- Dans quels villages passe le Tour de Romandie Féminin ?
- À quelle heure la caravane publicitaire passera-t-elle près de chez moi ?

Pour ce faire, un appel à l'action « Venir au Tour de Romandie Féminin » a été placé en évidence sur la page d'accueil. Les visiteurs y retrouveront le tracé précis de chaque étape, avec les horaires de passage de la caravane publicitaire à travers les principaux villages. En outre, il sera possible de suivre la caravane en direct, grâce à une fonctionnalité de suivi en temps réel.

Nous invitons tous les passionnés de cyclisme et les curieux à venir nombreux soutenir les coureuses et à profiter des animations offertes par la caravane publicitaire. **Accédez au tracé du Tour sur son nouveau site web et découvrez à quel moment il passera au plus près de chez vous ou de votre lieu de travail !**



Adriano Todisco
CEO e-novinfo

adriano.todisco@e-novinfo.ch
+41 58 861 80 12

Christian Lack
Agency Director e-novision

christian.lack@e-novision.ch
+41 58 861 80 44



Le Tour de Romandie Féminin s'envole avec Genève Aéroport

Genève Aéroport est heureux et très fier de soutenir, une nouvelle fois, le Tour de Romandie Féminin qui se déroule du 6 au 8 septembre 2024.

Labélisé UCI Women's WorldTour dès sa première édition, cet événement sportif majeur bénéficie d'un impact dépassant largement nos frontières. Il accueille les plus grandes équipes mondiales et regroupe ainsi l'élite féminine.

En tant que sponsor de la course, nous sommes ravis de contribuer à la visibilité de cette compétition qui a su très vite, par ses ambitions et par la qualité de son organisation, attirer l'attention auprès du public et des médias.

En s'associant à la plus grande course cycliste féminine de Suisse romande, Genève Aéroport confirme sa volonté de soutenir le sport féminin et son appui à des projets ambitieux dans sa zone de chalandise autour de la Suisse romande. Nous sommes honorés de pouvoir jouer un rôle dans la mise en valeur de cette réalisation exceptionnelle, qui suscite des vocations sportives parmi les plus jeunes filles.

Nous saluons toutes les cyclistes qui participent à cette compétition, ainsi que les organisateurs et les bénévoles qui font de cet événement un succès croissant chaque année.

Août 2024



Communiqué de presse
22 août 2024

Vivez la passion du cyclisme féminin avec la Loterie Romande !

Le Tour de Romandie Féminin 2024 donnera son premier coup de pédale le 6 septembre prochain. La Loterie Romande est heureuse et fière de soutenir la troisième édition de cette épreuve qui met en valeur le sport féminin, et de participer à sa promotion auprès du grand public. Du 6 au 8 septembre, les meilleures cyclistes mondiales vont rivaliser de courage et d'adresse pour tenter de revêtir le prestigieux Maillot orange de la meilleure sprinteuse !

Partenaire officiel du Maillot de la meilleure sprinteuse, la Loterie Romande vous donne l'occasion de vivre la passion du cyclisme auprès des cyclistes les plus renommées de la planète pour cette troisième édition du Tour de Romandie Féminin. Lors des trois étapes, les sprinteuses se livreront une bataille spectaculaire pour avoir l'honneur de porter le Maillot orange qui récompense la vainqueur du classement par points.

« Nous sommes très heureux de soutenir le cyclisme féminin. Participer à la promotion du sport féminin s'inscrit parfaitement dans nos valeurs », se réjouit Jean-Luc Moner-Banet, Directeur général de la Loterie Romande.

N'attendez plus ! Venez vibrer le long des routes romandes lors du passage du Tour de Romandie Féminin.

Contact : Jean-Luc Moner-Banet, Directeur général, 021 348 13 13

La Loterie Romande assure l'organisation des jeux de loterie et des paris sportifs dans les cantons romands. Depuis sa création en 1937, elle distribue, chaque année, l'intégralité de ses bénéfices à des projets d'utilité publique. Ainsi, en 2023, 243,7 millions ont été versés pour soutenir l'action sociale, l'éducation, la santé, la recherche, l'environnement, le patrimoine, la culture et le sport en Suisse romande. Ce soutien, qui profite aussi bien au sport d'élite qu'au sport amateur, permet notamment d'encourager la relève, de bénéficier d'infrastructures performantes et d'organiser de nombreuses compétitions.

COMMUNIQUE DE PRESSE WEB CAUTION 2024



WEB CAUTION : PARTENAIRE « DE LA 1ERE HEURE » DU TDR F 2024

Que peut bien faire une société d'assurance de caution de loyer dans un tour cycliste féminin? Juste soutenir un sport en plein essor, comme notre entreprise.

Comme les participantes du Tour de Romandie Féminin, nous sommes jeunes, enthousiastes, persévérants, professionnels et efficaces.

Comme elles, nous donnons tout pour notre métier.

Comme elles, nous visons des objectifs et nous nous donnons les moyens de les atteindre.

Comme elles, nous ne comptons pas nos heures et nos efforts.

Notre satisfaction se reflète dans celle des clients qui nous font confiance. Plus rapides et avantageux que nos concurrents, nous naviguons dans le peloton de tête, souples et agiles.

Depuis 2022, 1^{ère} édition du TdR F, WEB Caution remet le Prix de la Meilleure Suissesse de chaque étape et du classement général final.

Le cyclisme féminin a un grand avenir en Suisse romande et ailleurs. Nous sommes fiers de nous y associer.

Gérald Follonier
Chief Life Officer
gf@expertcaution.ch
www.webcaution.ch

Gérard Sermier, RP
g.sermier@mediainpact.ch
www.mediainpact.ch

Communiqué

Tour de Romandie Féminin 2024

Une arrivée exceptionnelle au pied de la cathédrale

Après le départ historique du tout premier Tour de Romandie Féminin en 2022 à Ouchy, les coureuses se disputeront cette année la victoire sur le pont Bessières, au cœur-même de la Capitale Olympique.

Le vendredi 6 septembre prochain, la première étape du Tour de Romandie Féminin 2024 fera halte à Lausanne. Parties de La Grande Béroche (NE), les plus de 100 coureuses se disputeront la victoire sur le pont Bessières, après la courte montée de l'avenue Mont-Repos et quelques

133,8 km d'efforts. «Nous avons souhaité mettre en valeur notre patrimoine et offrir un cadre inédit et exceptionnel à cette arrivée» se réjouit Émilie Moeschler, conseillère municipale en charge des sports et de la cohésion sociale. «Le public pourra venir encourager des athlètes qui auront participé aux JO de Paris, comme la Suissesse Elise Chabbey, la Polonaise Katarzyna Niewiadoma ou encore la Française Juliette Labous. Cette arrivée est une belle manière de continuer à célébrer les 30 ans de Lausanne comme Capitale Olympique».

Si Lausanne a accueilli 40 arrivées du Tour de Romandie, c'est la première fois que l'aire d'arrivée prend ses quartiers dans son cœur historique. «Cela représente un défi organisationnel important en raison de l'espace limité dans ce secteur. Pour offrir les meilleures conditions aux coureuses et au public, nous avons placé le village du Tour sur l'esplanade de la cathédrale» explique Patrice Schaub, responsable des manifestations au Service des sports de la Ville. Le parcours entrera à Lausanne en venant de Pully. Les cyclistes monteront l'avenue du Léman pour rejoindre l'avenue Mont-Repos et franchir la ligne d'arrivée vers 15h. Le public est invité à venir encourager les cyclistes tout au long du parcours et le long de la ligne d'arrivée.

Le 7 octobre 2022, Lausanne accueillait le départ de la toute première édition de l'histoire du Tour de Romandie féminin. Cet événement a été le point d'orgue festif d'une année 2022 entièrement placée sous le signe du vélo, avec notamment le prologue du Tour de Romandie masculin (26 avril), l'arrivée d'une étape du Tour de France (9 juillet) ainsi que des initiations, des sorties vélo mixtes et en non-mixité choisies ou encore la création d'un peloton composé de femmes sportives ou non pour parcourir, le 8 juillet, les derniers kilomètres de l'étape. «L'accueil d'événements sportifs, en particulier féminins comme celui-ci, donne aux jeunes filles et aux femmes des modèles pour leur dire que participer à des compétitions c'est possible. C'est l'un des axes du programme de législature de la Municipalité pour atteindre l'égalité dans le sport et plus généralement pour promouvoir la pratique sportive auprès des femmes» appuie Émilie Moeschler.

La Municipalité de Lausanne

Informations complémentaires sur www.tourderomandiefeminin.ch

Informations sur la politique lausannoise d'égalité dans le sport :

www.lausanne.ch/femmesetsport

Pour tout renseignement complémentaire, prendre contact avec :

- **Émilie Moeschler, conseillère municipale, Direction des sports et de la cohésion sociale, tél. +41 21 315 42 01**
- **Myriam Pasche, cheffe du Service des sports, tél. +41 21 315 14 01**
- **Patrice Schaub, responsable de l'Unité manifestations sportives, Service des sports, tél. +41 21 315 14 26**



Fondation Tour de Romandie

c/o Chassot Concept SA
Champ de la Vigne 3
CH - 1470 Estavayer-le-Lac
+41 26 662 13 49
info@tourderomandie.ch

Chef de presse

Giovanni Sammali
+41 79 842 16 70

www.tourderomandiefeminin.ch

