

**DU 9 AU 16
MARS 2025**

83^E ÉDITION

**PARIS
NICE**

paris-nice.fr
[@ParisNice](https://twitter.com/ParisNice)
[#ParisNice](https://hashtag.paris-nice.fr)

**LA
COURSE
AU SOLEIL**



**POUR PLUS D'INFORMATIONS,
TÉLÉCHARGEZ LE DOSSIER DE PRESSE**



UNE SAISON EN HUIT JOURS

La longue procession dans laquelle se lance le peloton pendant huit jours en quittant la région parisienne pour rejoindre les rivages de la Méditerranée n'est pas seulement une Course au soleil, somme toute aléatoire au regard des scénarios infinis que concoctent les caprices du ciel. Il s'agit aussi d'un condensé de cyclisme, d'autant plus savoureux qu'il est présenté aux téléspectateurs après une longue période de « sevrage », et fournit une matière propice à des espoirs et spéculations en tous genres en vue des grandes échéances qui se profilent, sur les classiques comme sur les courses par étapes.

La géographie de la France se prête à merveille au traçage d'une diagonale qui exige sur la distance totale les qualités d'un champion complet pour y briller, et offre dans le détail la possibilité à plusieurs profils de s'exprimer. Dans les Yvelines pour le coup d'envoi au Perray-en-Yvelines puis en faisant route vers Bellegarde dans le Loiret, les sprinteurs comme les artistes des rafales devraient avoir leur chance. Au départ du circuit de Magny-Cours pour rejoindre le centre de Nevers, un parcours de rouleurs à appréhender sur le format atypique adopté par Paris-Nice depuis 2023 pour le contre-la-montre par équipe, fera émerger une nouvelle hiérarchie. Elle pourrait toutefois être rebattue dès le lendemain dans les reliefs de l'Allier et spécialement dans la montée à la Loge des Gardes, dont le verdict ne sera certainement pas définitif.

Entre la cité de Saint-Just-en-Chevalet et la Côte-Saint-André, les puncheurs trouveront une scène idéale pour faire parler leur explosivité, et pas seulement dans l'indomptable côte de Notre-Dame-de-Sciez (les jambes !) avec ses passages à 18 % de pente. En s'élançant d'Ardèche le lendemain, l'excursion à Berre l'Étang donnera une bonne raison aux sprinteurs de s'accrocher jusqu'à l'arrivée de la sixième étape, avant que le week-end azuréen ne mette en scène les derniers débats. Ce sera tout d'abord dans la lignée des étapes de montagne que Paris-Nice a pris l'habitude de proposer, avec l'enchaînement du col de la Colmiane et de la montée à Auron, où la météo ne sévira pas, nous l'espérons, aussi durement à la sortie de ce prochain hiver. Le dimanche, l'étape de l'arrière-pays niçois se présente bien souvent comme celle de tous les dangers pour le porteur du maillot jaune et blanc. Il sera certainement harcelé en montant au col de la Porte, et même jusqu'au col des Quatre Chemins qui précède de peu le final sur la Promenade des Anglais.

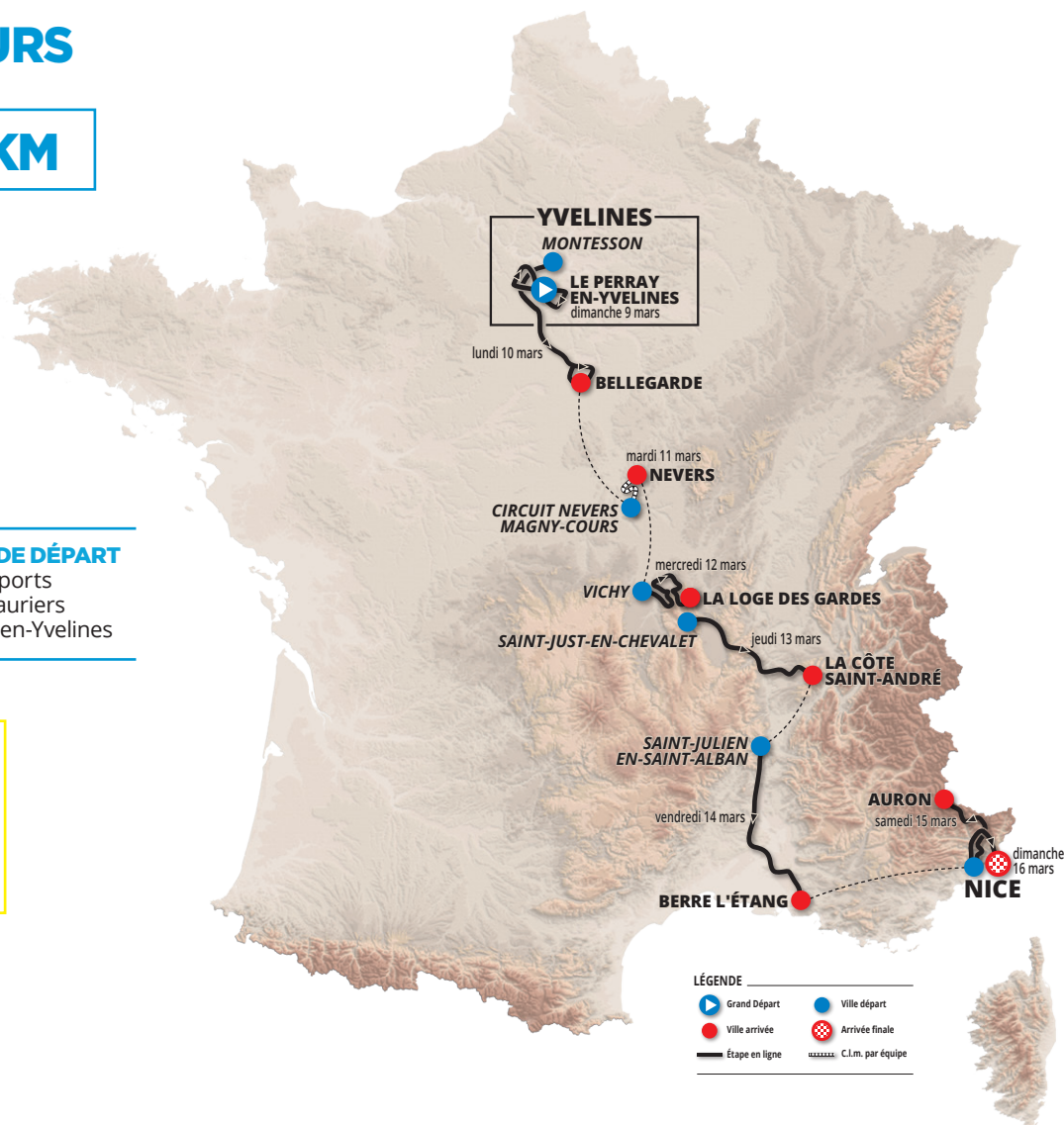
Christian PRUDHOMME
Directeur du cyclisme

PARCOURS

1 206 KM

PERMANENCE DE DÉPART

Salle des sports
1, rue des Lauriers
78610 Le Perray-en-Yvelines



ÉTAPES

ÉTAPE 1

DIMANCHE 9 MARS • 156,5 KM

- ▶ Le Perray-en-Yvelines | 78
- ⊗ Le Perray-en-Yvelines | 78



DÉTAILS >

ÉTAPE 2

LUNDI 10 MARS • 183,9 KM

- ▶ Montesson | 78
- ⊗ Bellegarde | 45



DÉTAILS >

ÉTAPE 3

MARDI 11 MARS • 28,4 KM

- ▶ Circuit Nevers Magny-Cours | 58
- ⊗ Nevers | 58



DÉTAILS >

ÉTAPE 4

MERCREDI 12 MARS • 163,4 KM

- ▶ Vichy | 03
- ⊗ La Loge des Gardes | 03



DÉTAILS >

ÉTAPE 5

JEUDI 13 MARS • 196,5 KM

- ▶ Saint-Just-en-Chevalet | 42
- ⊗ La Côte-Saint-André | 38



DÉTAILS >

ÉTAPE 6

VENDREDI 14 MARS • 209,8 KM

- ▶ Saint-Julien-en-Saint-Alban | 07
- ⊗ Berre l'Étang | 13



DÉTAILS >

ÉTAPE 7

SAMEDI 15 MARS • 147,8 KM

- ▶ Nice | 06
- ⊗ Auron | 06



DÉTAILS >

ÉTAPE 8

DIMANCHE 16 MARS • 119,9 KM

- ▶ Nice | 06
- ⊗ Nice | 06



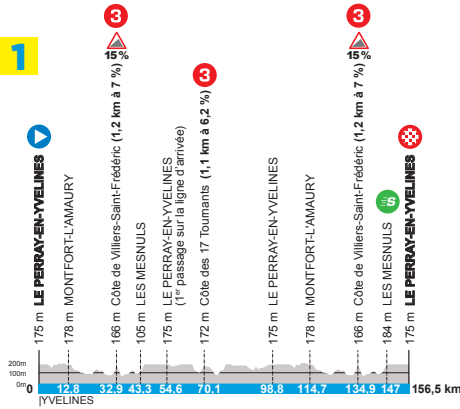
DÉTAILS >

ÉQUIPES

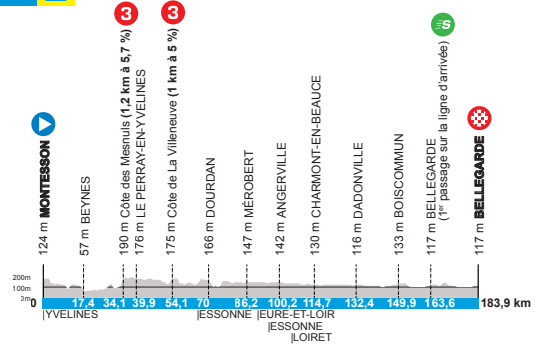
22 équipes de 7 coureurs seront au départ.

PROFILS

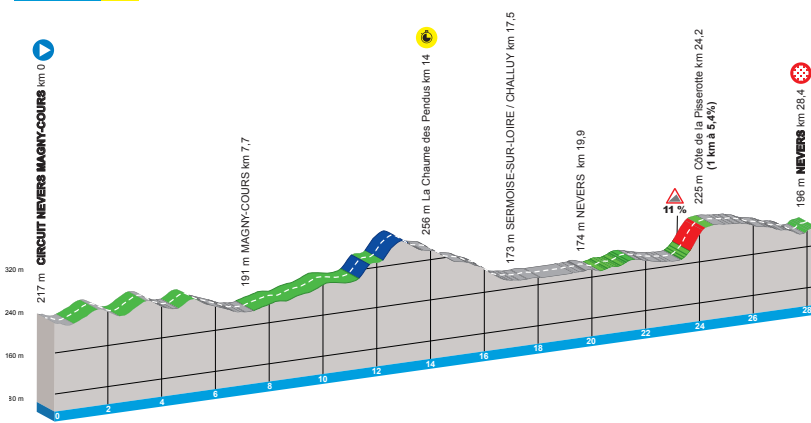
ÉTAPE 1



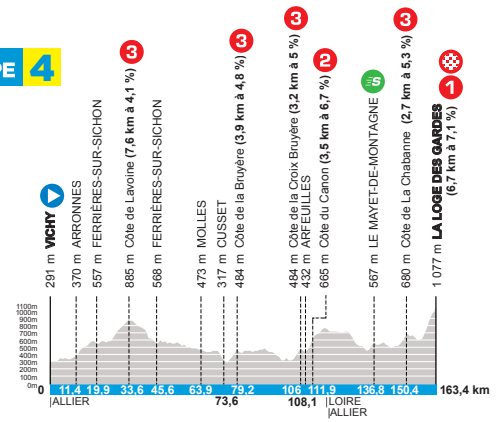
ÉTAPE 2



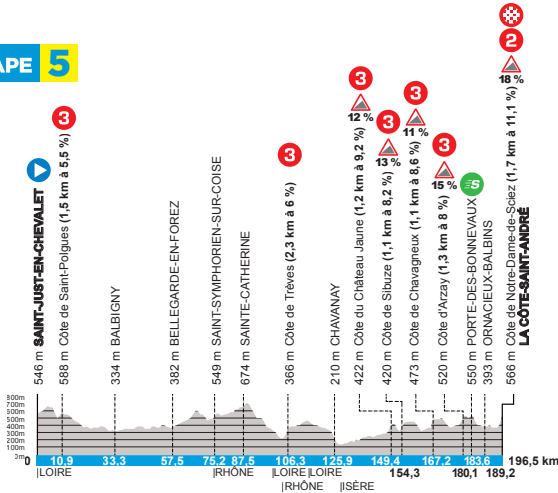
ÉTAPE 3



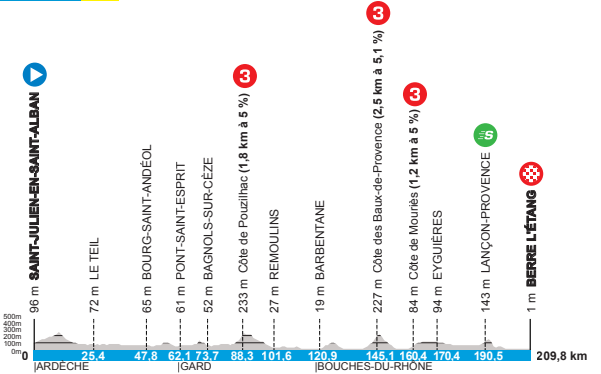
ÉTAPE 4



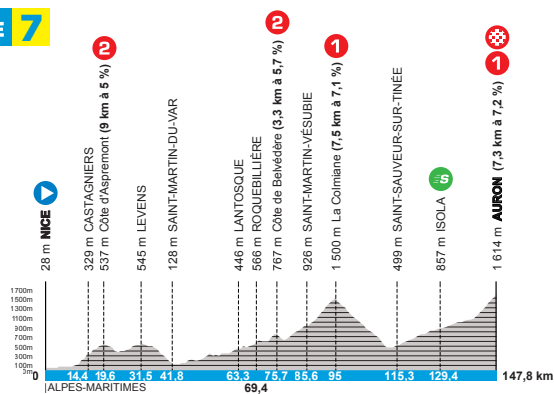
ÉTAPE 5



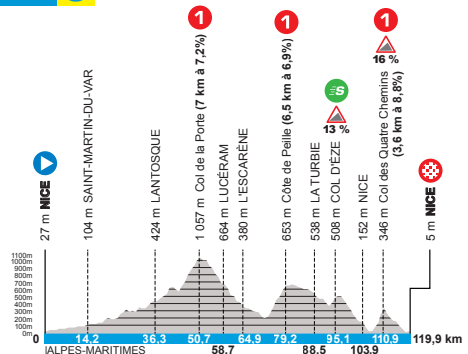
ÉTAPE 6



ÉTAPE 7



ÉTAPE 8



ENJEUX



Maillot jaune et blanc

parrainé par **LCL**
Classement général individuel
au temps
2024 • Matteo Jorgenson 🇺🇸



Maillot blanc à pois rouges

parrainé par **E.LECLERC**
Classement du meilleur grimpeur
2024 • Remco Evenepoel 🇧🇪



Maillot vert

parrainé par **ŠKODA**
Classement par points
2024 • Remco Evenepoel 🇧🇪



Maillot blanc

parrainé par
le Département des HAUTS-DE-SEINE
Classement du meilleur jeune
2024 • Matteo Jorgenson 🇺🇸

Victoire d'étape

parrainée par
DOMITYS



Prix de la combativité

parrainé par
CENTURY 21



Classement par équipes

2024 • UAE Team Emirates 🇦🇪



MÉDIATISATION

SUIVEZ LA COURSE EN DIRECT sur **france•3** et **EUROSPORT** dès dimanche 9 mars 2025

FRANCE

(•) Direct

France 3
Eurosport France

EUROPE

(•) Direct

Eurosport

Autres chaînes

Belgique : RTBF, VRT
Danemark : DKTv2
Espagne : Teledporte
Italie : Rai Sport
Luxembourg : RTL
Norvège : TV2
Pays-Bas : NOS (week-ends)
Pays Basque : ETB
Suisse : SRG SSR (week-ends)

Résumés quotidiens

Pays-Bas : NOS (en semaine)
Royaume Uni : ITV4

MONDE

(•) Direct

Afrique subsaharienne : SuperSport
Amérique latine : ESPN International
Asie du Sud-Est : Eurosport
Australie : SBS
Canada : FloBikes
Chine : Zhibo TV
Japon : J Sports
Moyen-Orient et Afrique du Nord :
Abu Dhabi Sports
Nouvelle-Zélande : Sky Sport
USA : NBC Sports

Résumés quotidiens

Amérique latine : Global Cycling Network
Monde : Lanterne Rouge (clips digitaux)

Programme final

Amérique latine : DirecTV

NEWS MONDE

Agences news

AFPTV, Eurovision, SNTV

Chaînes news monde

France 24 (en français, anglais et arabe)

SUIVEZ LA COURSE
SUR LES PLATEFORMES
DIGITALES

(•) Live vidéo

france•tv

(•) Réseaux sociaux



@ParisNice #ParisNice



CONTACT PRESSE • **Christophe MOREL** • christophe.morel@aso.fr • + 33 (0)6 40 16 67 67



Bâtiment Quai Ouest - 40-42 quai du Point du Jour - CS 90302
92650 Boulogne-Billancourt Cedex - Tél. +33 (0)1 41 33 14 00

